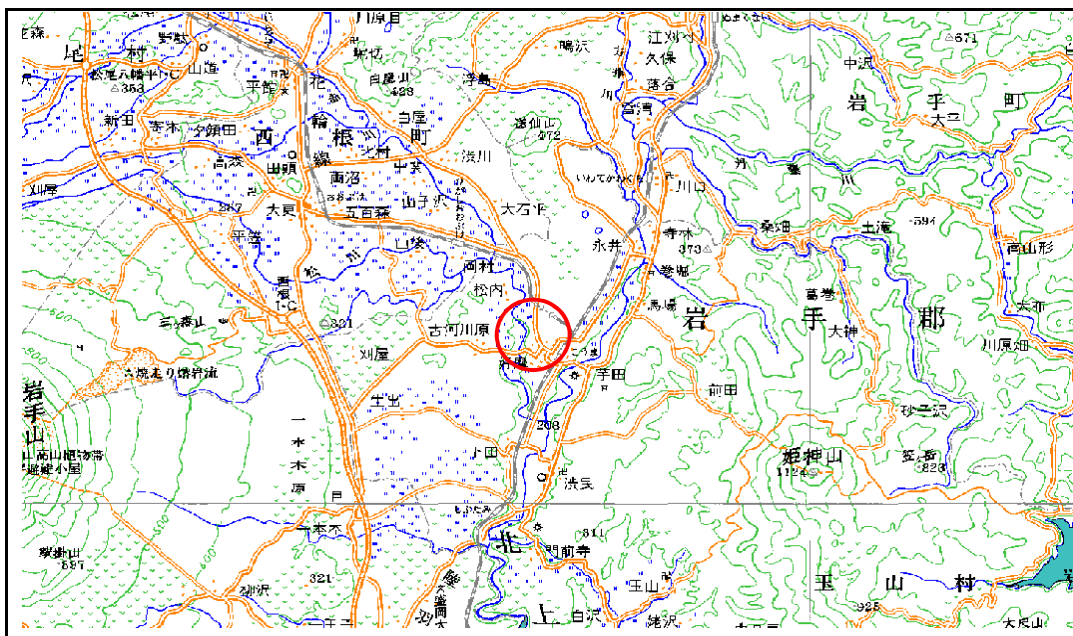


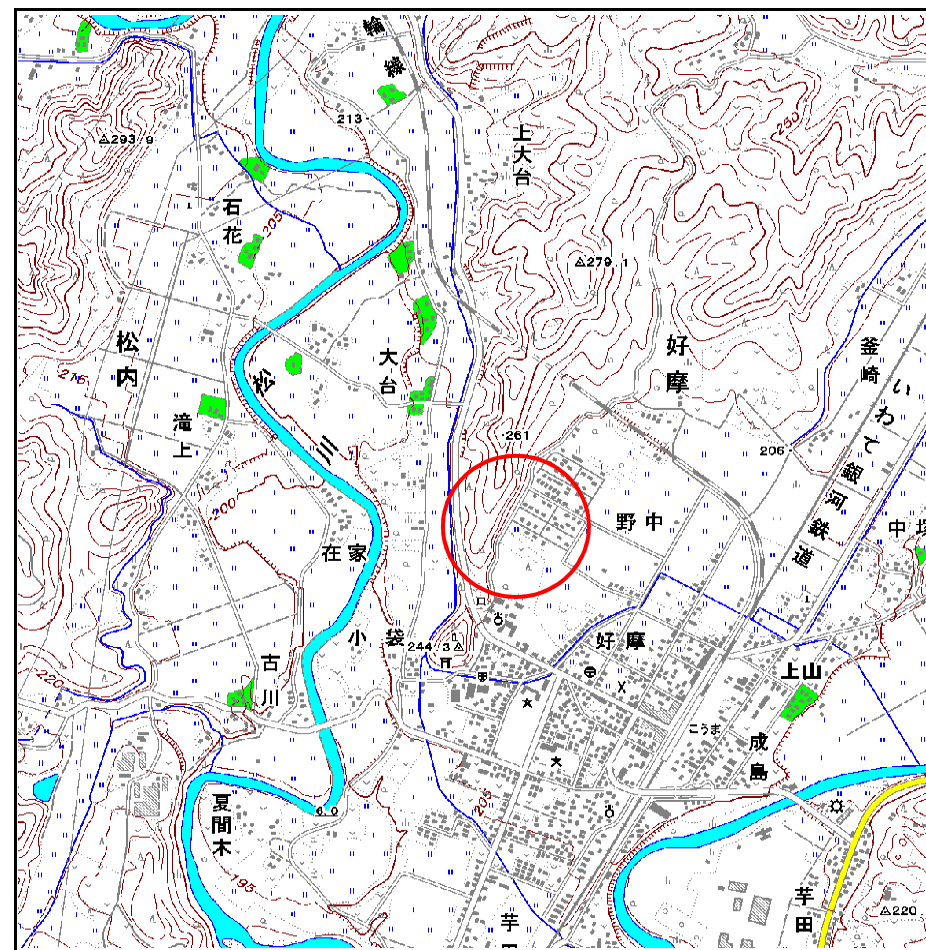
土砂災害防止に関する基礎調査(急傾斜地の崩壊)

表紙 概況、位置図

自然現象の種類	急傾斜地の崩壊
箇所番号	057B2007
箇所名	野中
所在地	岩手郡盛岡市玉山区好摩
調査機関	盛岡地方振興局土木部



位置図 (S=1:200,000)



概況図 (S=1:25,000)

岩手県

急傾斜地の崩壊区域調査

様式3-1 危害のおそれのある土地、著しい危害のおそれのある土地の設定図

調査年度

平成18年度

急傾斜地の位置 箇所番号 057B2007 箇所名 野中 所在地 岩手郡盛岡市玉山区好摩



- | | | | | |
|----|------|--------|---------------------|--|
| 凡例 | ■ 上端 | — 横断測線 | ▭ 危害のおそれのある土地の区域 | ▭ 土石等の移動による力が100kN/m ² を超える範囲 |
| | ▲ 下端 | | ▭ 著しい危害のおそれのある土地の区域 | ▭ 土石等の堆積高が3mを超える範囲 |

急傾斜地の崩壊区域調査

様式3-2 建築物に作用すると想定される衝撃に関する事項(1/1)

												調査年度		平成18年度			
急傾斜地の位置				箇所番号				箇所名				野中		所在地		岩手郡盛岡市玉山区好摩	
急傾斜地の下端に隣接する土地												急傾斜地内					
横断 測線 番号	土石等の移動の高さと力の大きさ				土石等の堆積高さと力の大きさ				土石等の移動の高さと力の大きさ				土石等の堆積高さと力の大きさ				
	区分	高さ (m)	下端からの距離 (m)	力の大きさ (kN/m ²)	区分	下端からの水平 距離(m)	高さ (m)	力の大きさ (kN/m ²)	区分	高さ (m)	上端からの比高 (m)	力の大きさ (kN/m ²)	区分	上端からの比高 (m)	高さ (m)	力の大きさ (kN/m ²)	
1	100kN/m ² を超える	-	- ~ -	-	3mを超える	- ~ -	-	-	100kN/m ² を超える	-	- ~ -	-	3mを超える	- ~ -	-	-	
	それ以外	1.00	0.00 ~ 4.75	59.21	それ以外	0.00 ~ 0.00	1.67	8.46	それ以外	1.00	5.00 ~ 5.00	59.21	それ以外	5.00 ~ 5.00	1.67	8.46	
2	100kN/m ² を超える	-	- ~ -	-	3mを超える	- ~ -	-	-	100kN/m ² を超える	-	- ~ -	-	3mを超える	- ~ -	-	-	
	それ以外	1.00	0.00 ~ 6.49	81.80	それ以外	0.00 ~ 0.00	1.64	8.31	それ以外	1.00	5.00 ~ 7.97	81.80	それ以外	5.00 ~ 7.97	1.64	8.31	
3	100kN/m ² を超える	-	- ~ -	-	3mを超える	- ~ -	-	-	100kN/m ² を超える	-	- ~ -	-	3mを超える	- ~ -	-	-	
	それ以外	1.00	0.00 ~ 6.53	82.25	それ以外	0.00 ~ 0.00	1.72	8.71	それ以外	1.00	5.00 ~ 7.78	82.25	それ以外	5.00 ~ 7.78	1.72	8.71	
4	100kN/m ² を超える	-	- ~ -	-	3mを超える	- ~ -	-	-	100kN/m ² を超える	-	- ~ -	-	3mを超える	- ~ -	-	-	
	それ以外	1.00	0.00 ~ 7.49	95.74	それ以外	0.00 ~ 7.49	2.06	10.39	それ以外	1.00	5.00 ~ 10.14	95.74	それ以外	5.00 ~ 10.14	2.06	10.39	
5	100kN/m ² を超える	1.00	0.00 ~ 0.28	104.15	3mを超える	- ~ -	-	-	100kN/m ² を超える	1.00	11.02 ~ 11.90	104.15	3mを超える	- ~ -	-	-	
	それ以外	1.00	0.28 ~ 8.07	100.00	それ以外	0.00 ~ 8.07	2.05	10.34	それ以外	1.00	5.00 ~ 11.02	100.00	それ以外	5.00 ~ 11.90	2.05	10.34	
6	100kN/m ² を超える	-	- ~ -	-	3mを超える	- ~ -	-	-	100kN/m ² を超える	-	- ~ -	-	3mを超える	- ~ -	-	-	
	それ以外	1.00	0.00 ~ 7.52	96.17	それ以外	0.00 ~ 7.52	2.10	10.61	それ以外	1.00	5.00 ~ 10.01	96.17	それ以外	5.00 ~ 10.01	2.10	10.61	
7	100kN/m ² を超える	-	- ~ -	-	3mを超える	- ~ -	-	-	100kN/m ² を超える	-	- ~ -	-	3mを超える	- ~ -	-	-	
	それ以外	1.00	0.00 ~ 7.09	90.10	それ以外	0.00 ~ 7.09	1.94	9.78	それ以外	1.00	5.00 ~ 10.22	90.10	それ以外	5.00 ~ 10.22	1.94	9.78	
8	100kN/m ² を超える	-	- ~ -	-	3mを超える	- ~ -	-	-	100kN/m ² を超える	-	- ~ -	-	3mを超える	- ~ -	-	-	
	それ以外	1.00	0.00 ~ 6.65	83.90	それ以外	0.00 ~ 0.00	1.77	8.94	それ以外	1.00	5.00 ~ 8.00	83.90	それ以外	5.00 ~ 8.00	1.77	8.94	
9	100kN/m ² を超える	-	- ~ -	-	3mを超える	- ~ -	-	-	100kN/m ² を超える	-	- ~ -	-	3mを超える	- ~ -	-	-	
	それ以外	1.00	0.00 ~ 7.28	92.77	それ以外	0.00 ~ 7.28	1.93	9.76	それ以外	1.00	5.00 ~ 10.85	92.77	それ以外	5.00 ~ 10.85	1.93	9.76	
10	100kN/m ² を超える	-	- ~ -	-	3mを超える	- ~ -	-	-	100kN/m ² を超える	-	- ~ -	-	3mを超える	- ~ -	-	-	
	それ以外	1.00	0.00 ~ 7.44	95.02	それ以外	0.00 ~ 7.44	1.94	9.80	それ以外	1.00	5.00 ~ 11.26	95.02	それ以外	5.00 ~ 11.26	1.94	9.80	
11	100kN/m ² を超える	-	- ~ -	-	3mを超える	- ~ -	-	-	100kN/m ² を超える	-	- ~ -	-	3mを超える	- ~ -	-	-	
	それ以外	1.00	0.00 ~ 7.62	97.64	それ以外	0.00 ~ 7.62	2.03	10.24	それ以外	1.00	5.00 ~ 10.71	97.64	それ以外	5.00 ~ 10.71	2.03	10.24	
12	100kN/m ² を超える	1.00	0.00 ~ 0.20	102.98	3mを超える	- ~ -	-	-	100kN/m ² を超える	1.00	11.15 ~ 11.79	102.98	3mを超える	- ~ -	-	-	
	それ以外	1.00	0.20 ~ 7.99	100.00	それ以外	0.00 ~ 7.99	2.03	10.27	それ以外	1.00	5.00 ~ 11.15	100.00	それ以外	5.00 ~ 11.79	2.03	10.27	
13	100kN/m ² を超える	1.00	0.00 ~ 0.52	107.72	3mを超える	- ~ -	-	-	100kN/m ² を超える	1.00	10.57 ~ 12.00	107.72	3mを超える	- ~ -	-	-	
	それ以外	1.00	0.52 ~ 8.31	100.00	それ以外	0.00 ~ 8.31	2.23	11.27	それ以外	1.00	5.00 ~ 10.57	100.00	それ以外	5.00 ~ 12.00	2.23	11.27	
14	100kN/m ² を超える	-	- ~ -	-	3mを超える	- ~ -	-	-	100kN/m ² を超える	-	- ~ -	-	3mを超える	- ~ -	-	-	
	それ以外	1.00	0.00 ~ 6.65	83.92	それ以外	0.00 ~ 0.00	1.74	8.80	それ以外	1.00	5.00 ~ 8.00	83.92	それ以外	5.00 ~ 8.00	1.74	8.80	
15	100kN/m ² を超える	-	- ~ -	-	3mを超える	- ~ -	-	-	100kN/m ² を超える	-	- ~ -	-	3mを超える	- ~ -	-	-	
	それ以外	1.00	0.00 ~ 6.65	83.91	それ以外	0.00 ~ 0.00	1.77	8.93	それ以外	1.00	5.00 ~ 8.00	83.91	それ以外	5.00 ~ 8.00	1.77	8.93	