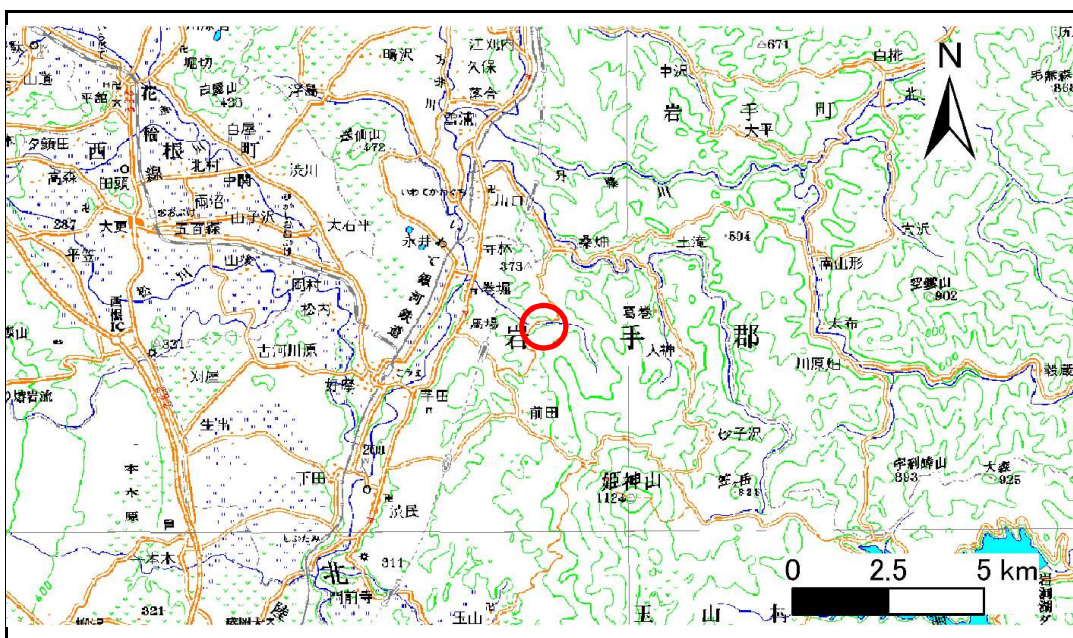


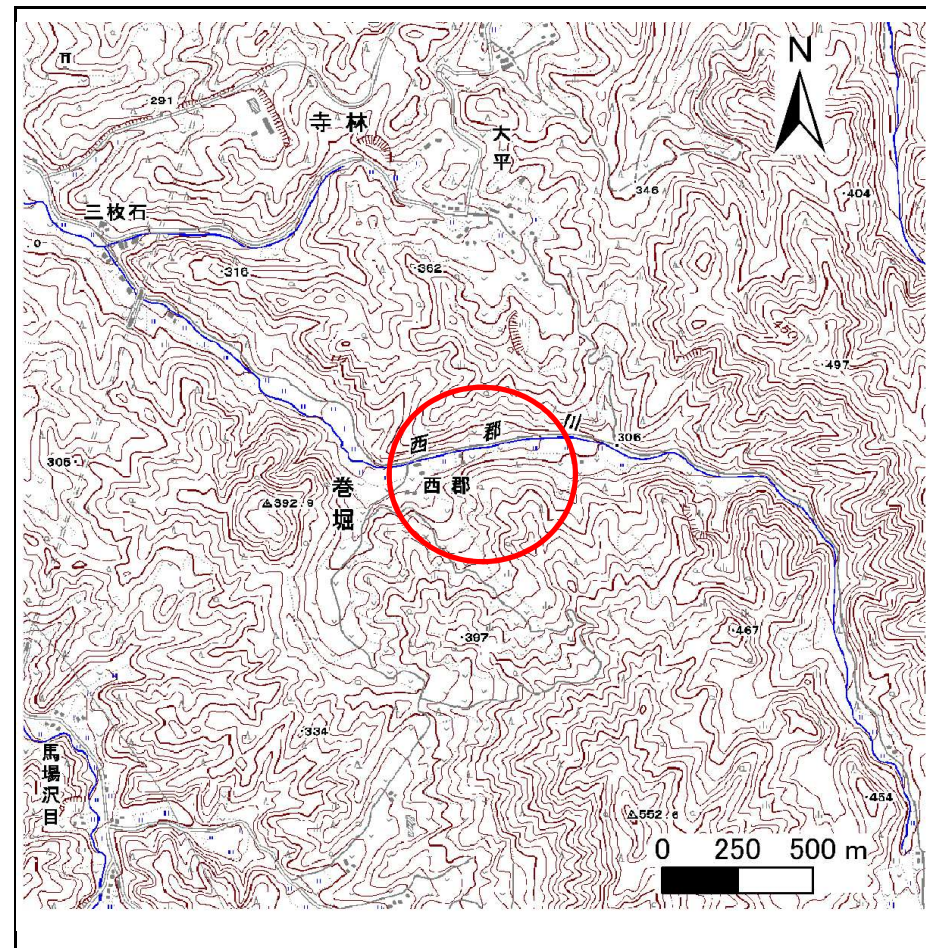
土砂災害防止に関する基礎調査(急傾斜地の崩壊)

表紙 位置、位置図

自然現象の種類	急傾斜地の崩壊
箇所番号	057B2006
箇所名	西郡-1
所在地	盛岡市玉山区巻堀字西郡
調査機関	盛岡広域振興局



位置図(S=1:200,000)



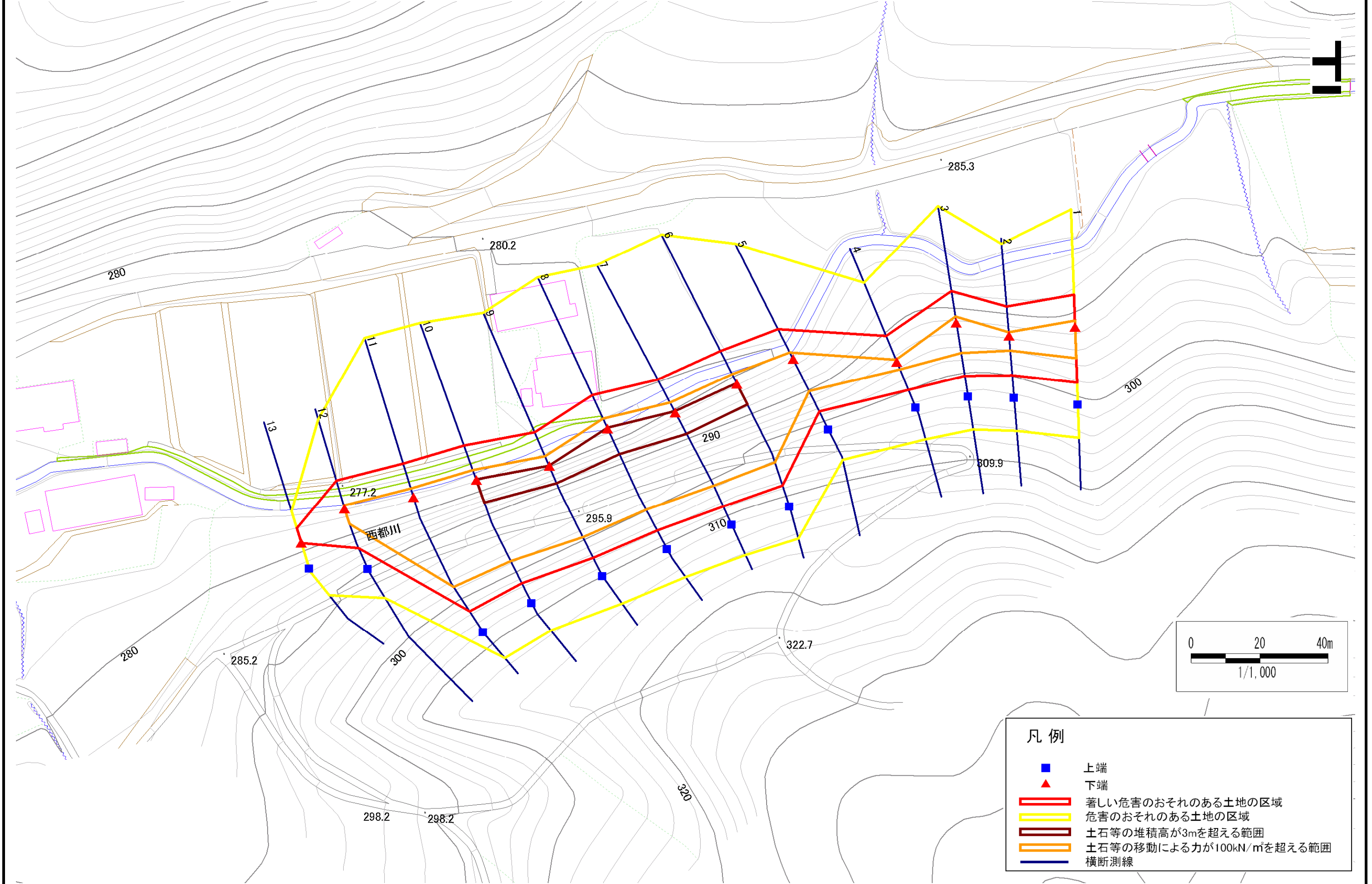
位置図(S=1:25,000)

急傾斜地の崩壊区域調書

様式3-1 危害のおそれのある土地、著しい危害のおそれのある土地の設定図

調査年度 平成23年度

急傾斜地の位置 箇所番号 057B2006 箇所名 西郡-1 所在地 盛岡市玉山区巻棚字西郡



急傾斜地の崩壊区域調査

様式3-2 建築物に作用すると想定される衝撃に関する事項(1/1)

調査年度

平成23年度

急傾斜地の位置		箇所番号			箇所名				所在地							
		057B2006			西郡-1				盛岡市玉山区巻堀字西郡							
横断線 番号	急傾斜地の下端に隣接する土地										急傾斜地内					
	土石等の移動の高さと力の大きさ					土石等の堆積高さと力の大きさ					土石等の移動の高さと力の大きさ			土石等の堆積高さと力の大きさ		
	区分	高さ (m)	下端からの距離 (m)	力の大きさ (kN/m ²)	区分	下端からの水平 距離(m)	高さ (m)	力の大きさ (kN/m ²)	区分	高さ (m)	上端からの比高 (m)	力の大きさ (kN/m ²)	区分	上端からの比高 (m)	高さ (m)	力の大きさ (kN/m ²)
1	100kN/m ² を超える	1.00	0.00 ~ 1.91	129.46	3mを超える	- ~ -	-	-	100kN/m ² を超える	1.00	10.54 ~ 17.70	129.46	3mを超える	- ~ -	-	-
	それ以外	1.00	1.91 ~ 9.70	100.00	それ以外	0.00 ~ 9.70	2.35	12.59	それ以外	1.00	5.00 ~ 10.54	100.00	それ以外	5.00 ~ 17.70	2.35	12.59
2	100kN/m ² を超える	1.00	0.00 ~ 1.06	115.98	3mを超える	- ~ -	-	-	100kN/m ² を超える	1.00	10.56 ~ 13.90	115.98	3mを超える	- ~ -	-	-
	それ以外	1.00	1.06 ~ 8.85	100.00	それ以外	0.00 ~ 8.85	2.15	11.51	それ以外	1.00	5.00 ~ 10.56	100.00	それ以外	5.00 ~ 13.90	2.15	11.51
3	100kN/m ² を超える	1.00	0.00 ~ 1.98	130.51	3mを超える	- ~ -	-	-	100kN/m ² を超える	1.00	10.54 ~ 17.80	130.51	3mを超える	- ~ -	-	-
	それ以外	1.00	1.98 ~ 9.76	100.00	それ以外	0.00 ~ 9.76	2.40	12.86	それ以外	1.00	5.00 ~ 10.54	100.00	それ以外	5.00 ~ 17.80	2.40	12.86
4	100kN/m ² を超える	1.00	0.00 ~ 0.73	110.95	3mを超える	- ~ -	-	-	100kN/m ² を超える	1.00	10.80 ~ 12.90	110.95	3mを超える	- ~ -	-	-
	それ以外	1.00	0.73 ~ 8.52	100.00	それ以外	0.00 ~ 8.52	2.31	12.35	それ以外	1.00	5.00 ~ 10.80	100.00	それ以外	5.00 ~ 12.90	2.31	12.35
5	100kN/m ² を超える	1.00	0.00 ~ 2.25	135.04	3mを超える	- ~ -	-	-	100kN/m ² を超える	1.00	10.59 ~ 19.34	135.04	3mを超える	- ~ -	-	-
	それ以外	1.00	2.25 ~ 10.04	100.00	それ以外	0.00 ~ 10.04	2.44	13.04	それ以外	1.00	5.00 ~ 10.59	100.00	それ以外	5.00 ~ 19.34	2.44	13.04
6	100kN/m ² を超える	1.00	0.00 ~ 3.19	150.91	3mを超える	0.00 ~ 0.24	3.13	16.73	100kN/m ² を超える	1.00	10.54 ~ 30.20	150.91	3mを超える	25.00 ~ 30.20	3.13	16.73
	それ以外	1.00	3.19 ~ 10.97	100.00	それ以外	0.24 ~ 10.97	3.00	16.05	それ以外	1.00	5.00 ~ 10.54	100.00	それ以外	5.00 ~ 25.00	3.00	16.05
7	100kN/m ² を超える	1.00	0.00 ~ 3.40	154.58	3mを超える	0.00 ~ 0.45	3.25	17.38	100kN/m ² を超える	1.00	10.60 ~ 30.95	154.58	3mを超える	25.00 ~ 30.95	3.25	17.38
	それ以外	1.00	3.40 ~ 11.18	100.00	それ以外	0.45 ~ 11.18	3.00	16.05	それ以外	1.00	5.00 ~ 10.60	100.00	それ以外	5.00 ~ 25.00	3.00	16.05
8	100kN/m ² を超える	1.00	0.00 ~ 3.35	153.79	3mを超える	0.00 ~ 0.34	3.18	17.02	100kN/m ² を超える	1.00	10.53 ~ 31.53	153.79	3mを超える	25.00 ~ 31.53	3.18	17.02
	それ以外	1.00	3.35 ~ 11.13	100.00	それ以外	0.34 ~ 11.13	3.00	16.05	それ以外	1.00	5.00 ~ 10.53	100.00	それ以外	5.00 ~ 25.00	3.00	16.05
9	100kN/m ² を超える	1.00	0.00 ~ 3.28	152.48	3mを超える	0.00 ~ 0.19	3.10	16.60	100kN/m ² を超える	1.00	10.56 ~ 29.44	152.48	3mを超える	25.00 ~ 29.44	3.10	16.60
	それ以外	1.00	3.28 ~ 11.06	100.00	それ以外	0.19 ~ 11.06	3.00	16.05	それ以外	1.00	5.00 ~ 10.56	100.00	それ以外	5.00 ~ 25.00	3.00	16.05
10	100kN/m ² を超える	1.00	0.00 ~ 3.18	150.78	3mを超える	0.00 ~ 0.23	3.12	16.68	100kN/m ² を超える	1.00	10.55 ~ 30.36	150.78	3mを超える	25.00 ~ 30.36	3.12	16.68
	それ以外	1.00	3.18 ~ 10.96	100.00	それ以外	0.23 ~ 10.96	3.00	16.05	それ以外	1.00	5.00 ~ 10.55	100.00	それ以外	5.00 ~ 25.00	3.00	16.05
11	100kN/m ² を超える	1.00	0.00 ~ 2.80	144.21	3mを超える	- ~ -	-	-	100kN/m ² を超える	1.00	10.89 ~ 30.78	144.21	3mを超える	- ~ -	-	-
	それ以外	1.00	2.80 ~ 10.58	100.00	それ以外	0.00 ~ 10.58	2.98	15.96	それ以外	1.00	5.00 ~ 10.89	100.00	それ以外	5.00 ~ 30.78	2.98	15.96
12	100kN/m ² を超える	1.00	0.00 ~ 1.05	115.79	3mを超える	- ~ -	-	-	100kN/m ² を超える	1.00	10.62 ~ 14.01	115.79	3mを超える	- ~ -	-	-
	それ以外	1.00	1.05 ~ 8.83	100.00	それ以外	0.00 ~ 8.83	2.12	11.36	それ以外	1.00	5.00 ~ 10.62	100.00	それ以外	5.00 ~ 14.01	2.12	11.36
13	100kN/m ² を超える	-	- ~ -	-	3mを超える	- ~ -	-	-	100kN/m ² を超える	-	- ~ -	-	3mを超える	- ~ -	-	-
	それ以外	1.00	0.00 ~ 4.67	58.19	それ以外	0.00 ~ 0.00	1.62	8.66	それ以外	1.00	5.00 ~ 5.00	58.19	それ以外	5.00 ~ 5.00	1.62	8.66
	100kN/m ² を超える		~		3mを超える	~			100kN/m ² を超える		~		3mを超える	~		
	それ以外		~		それ以外	~			それ以外		~		それ以外	~		
	100kN/m ² を超える		~		3mを超える	~			100kN/m ² を超える		~		3mを超える	~		
	それ以外		~		それ以外	~			それ以外		~		それ以外	~		