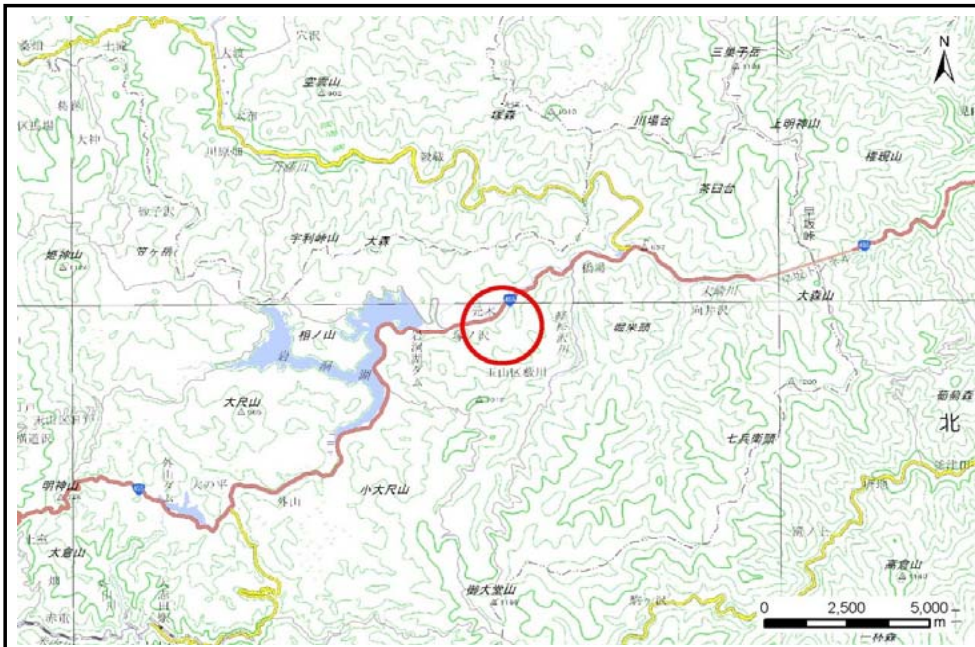


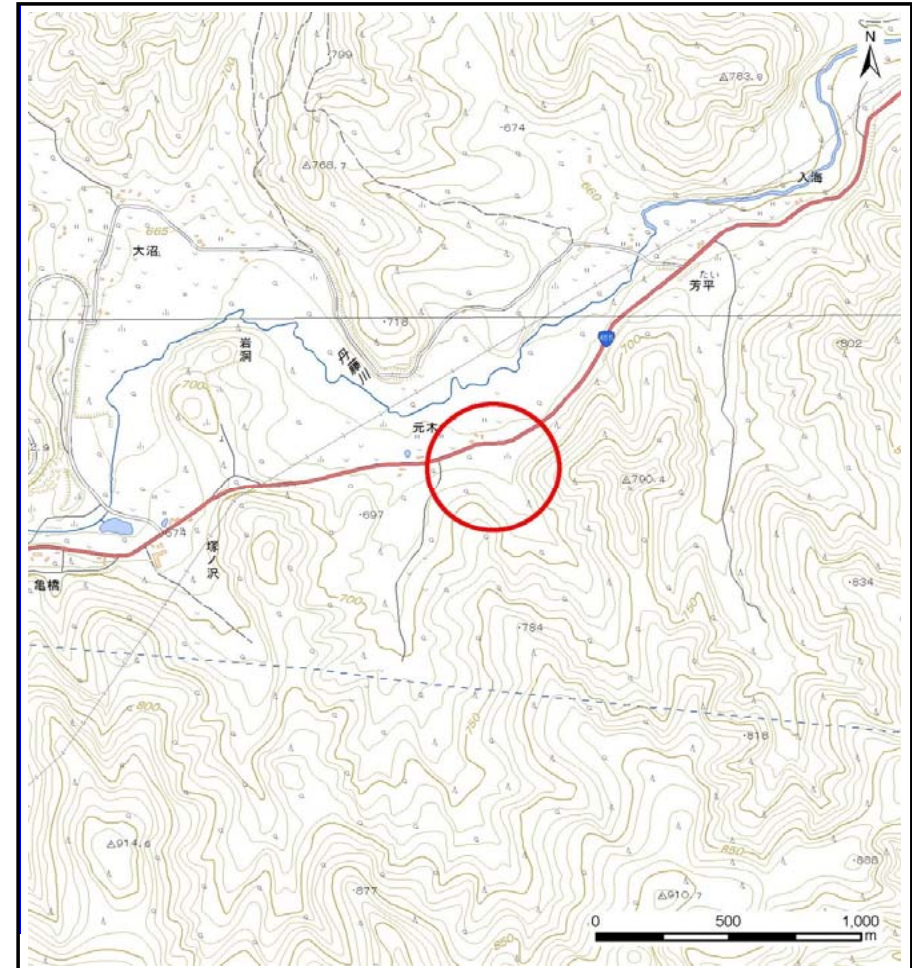
土砂災害防止に関する基礎調査(土石流)

表紙 位置位置図

自然現象の種類	土石流
溪流番号	J069101
水系名	北上川
河川名	
溪流名	外山の沢3
所在地	盛岡市藪川字外山
調査機関	盛岡広域振興局土木部



概況図(S=1:200,000)



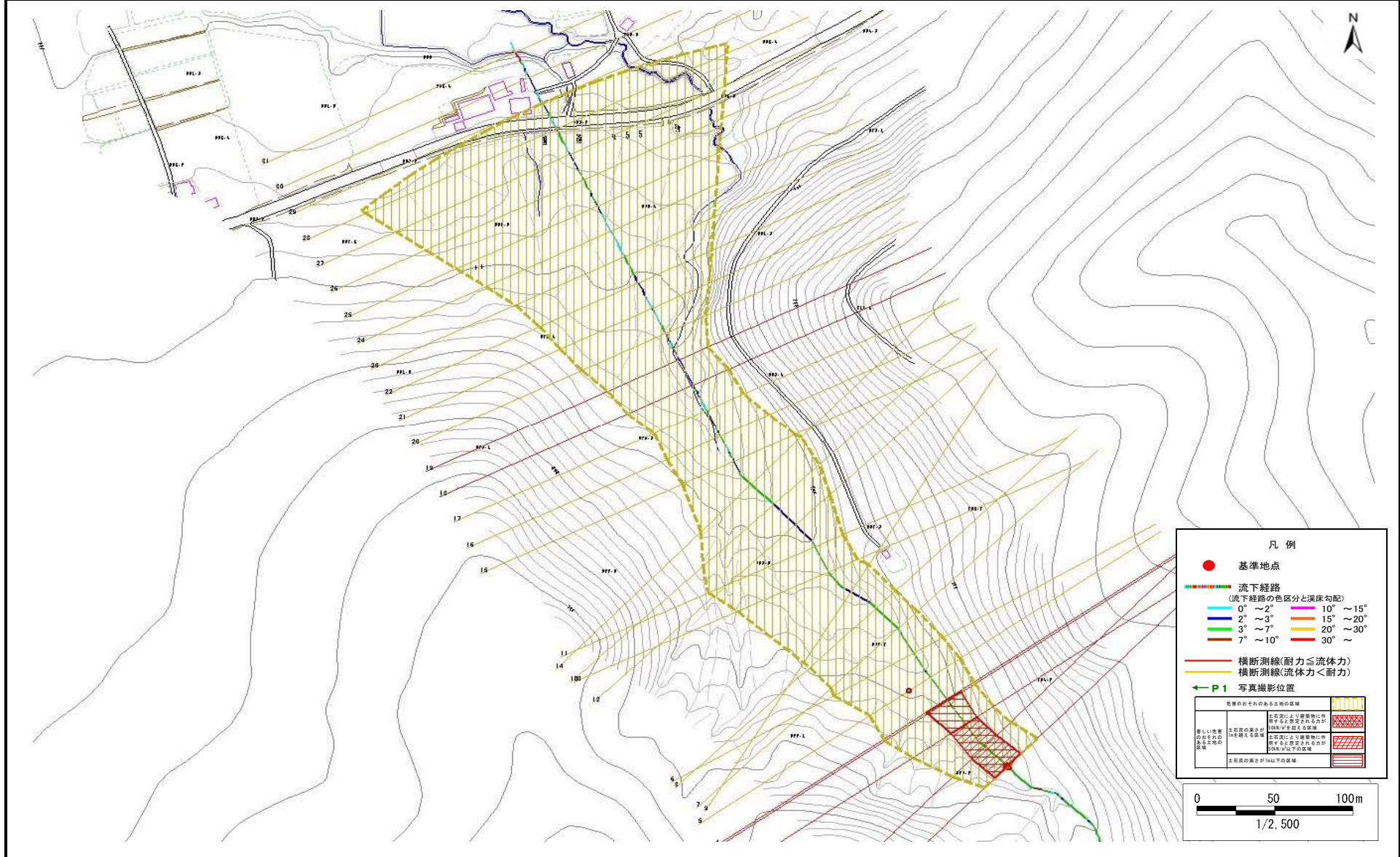
位置図(S=1:25,000)

土石流区域調査

様式3-1 危害のおそれのある土地、著しい危害のおそれのある土地の設定図

調査年度	平成28年度
所在地	盛岡市藪川字外山

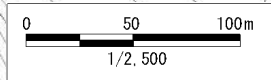
溪流の位置	溪流番号	J069101	溪流名	外山の沢3	所在地	盛岡市藪川字外山
-------	------	---------	-----	-------	-----	----------



凡例

- 基準地点
- 流下経路 (流下経路の色区分と深床勾配)
 - 0° ~ 2°
 - 2° ~ 3°
 - 3° ~ 7°
 - 7° ~ 10°
 - 10° ~ 15°
 - 15° ~ 20°
 - 20° ~ 30°
 - 30° ~
- 横断測線(耐力 ≤ 流体力)
- 横断測線(流体力 < 耐力)
- ← P1 写真撮影位置

危害のおそれのある土地の区別	
著しい危害のおそれのある土地の区別	土砂源に止り建築物に付属する建築物が100%以上存在する区域
危害のおそれのある土地の区別	土砂源に止り建築物に付属する建築物が50%以上存在する区域
土砂源の大きさが100m以下の区域	



土石流区域調書

様式3-2 建築物に作用すると想定される衝撃に関する事項

調査年度	平成28年度
------	--------

溪流の位置	溪流番号	J069101	溪流名	外山の沢3	所在地	盛岡市藪川字外山	
横断測線番号	土石流の高さh(m)	土石流の流体力Fd(kN/m ²)	建築物の耐力P2(kN/m ²)	横断測線番号	土石流の高さh(m)	土石流の流体力Fd(kN/m ²)	建築物の耐力P2(kN/m ²)
No.0	1.00	10.60	7.64	No.27	0.99	4.49	7.68
No.1	1.02	10.83	7.54	No.28	0.96	4.86	7.92
No.2	1.11	11.93	7.07	No.29	1.00	4.43	7.64
No.3	0.95	9.48	7.94	No.30	0.97	4.66	7.80
No.4	0.95	9.42	7.96	No.31	0.83	6.48	8.91
No.5	0.84	7.83	8.80				
No.6	0.84	7.70	8.78				
No.7	0.84	7.67	8.77				
No.8	0.84	7.72	8.80				
No.9	0.84	7.49	8.74				
No.10	0.84	7.50	8.75				
No.11	0.85	7.35	8.72				
No.12	0.85	7.12	8.67				
No.13	0.86	6.94	8.63				
No.14	0.85	7.03	8.67				
No.15	0.86	6.98	8.65				
No.16	0.86	6.98	8.65				
No.17	0.85	7.12	8.72				
No.18	1.01	8.69	7.57				
No.19	0.98	8.25	7.78				
No.20	0.90	6.28	8.32				
No.21	0.93	5.48	8.07				
No.22	0.94	5.28	8.00				
No.23	0.93	5.46	8.11				
No.24	0.96	5.03	7.90				
No.25	0.97	4.76	7.79				
No.26	0.98	4.74	7.78				