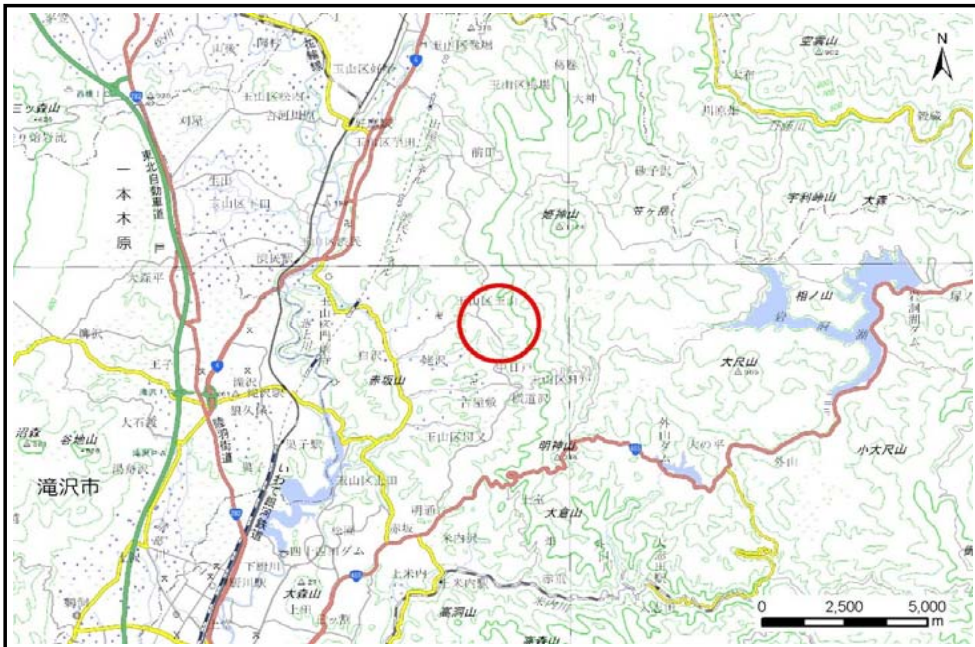


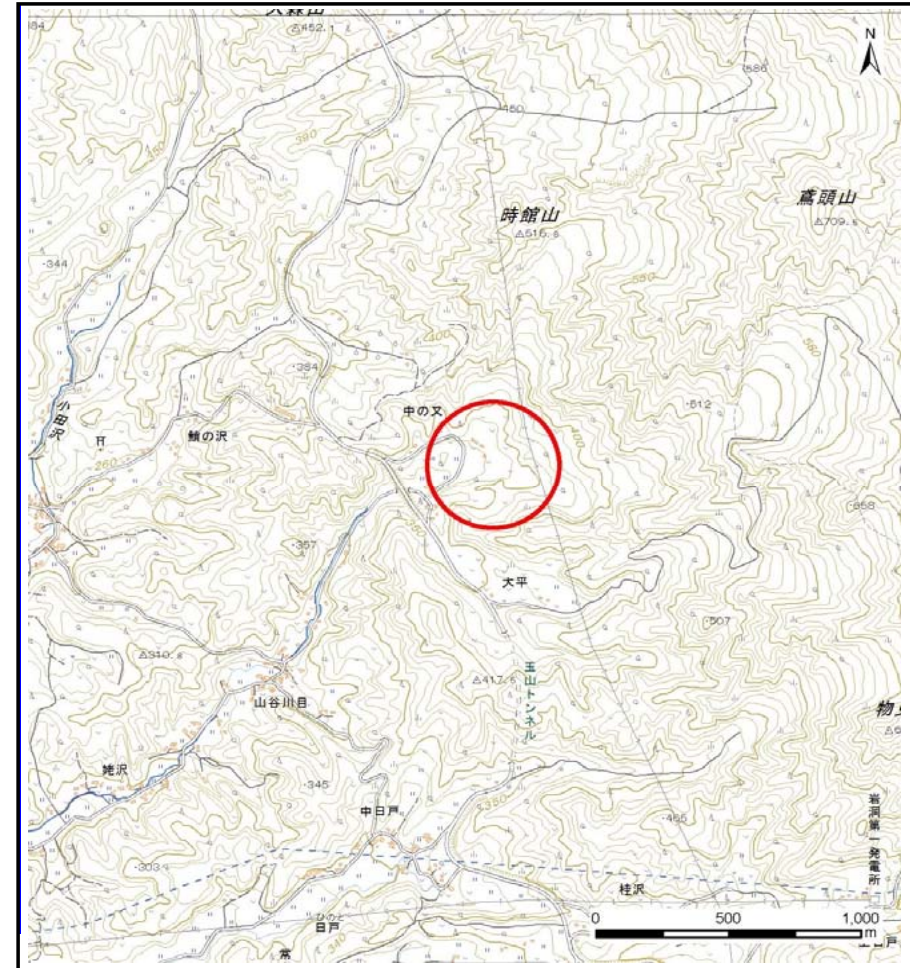
土砂災害防止に関する基礎調査(土石流)

表紙 位置位置図

自然現象の種類	土石流
溪流番号	J067112
水系名	北上川
河川名	
溪流名	中ノ又の沢2
所在地	盛岡市玉山字中の又
調査機関	盛岡広域振興局土木部



概況図(S=1:200,000)



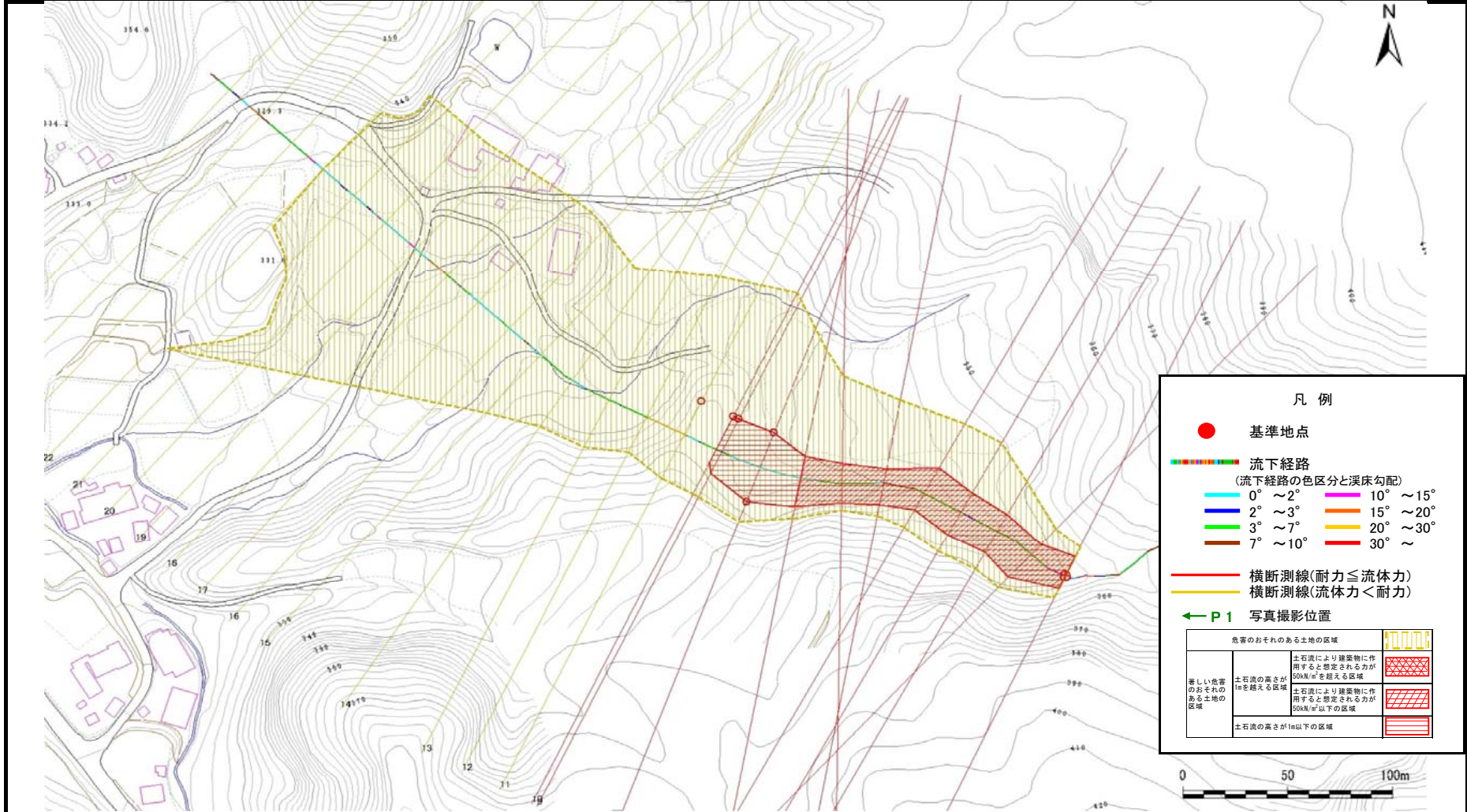
位置図(S=1:25,000)

土石流区域調査

様式3-1 危害のおそれのある土地、著しい危害のおそれのある土地の設定図

調査年度 平成28年度

溪流の位置 溪流番号 J067112 溪流名 中ノ又の沢2 所在地 盛岡市玉山字中ノ又



土石流区域調書

様式3-2 建築物に作用すると想定される衝撃に関する事項

調査年度	平成28年度
------	--------

溪流の位置	溪流番号	J067112	溪流名	中ノ又の沢2	所在地	盛岡市玉山字中の又
-------	------	---------	-----	--------	-----	-----------

横断測線番号	土石流の高さh(m)	土石流の流体力Fd(kN/m ²)	建築物の耐力P2(kN/m ²)	横断測線番号	土石流の高さh(m)	土石流の流体力Fd(kN/m ²)	建築物の耐力P2(kN/m ²)
No.0	1.34	31.93	6.18				
No.1	1.14	26.68	6.90				
No.2	1.18	27.04	6.74				
No.3	1.10	22.74	7.09				
No.4	1.10	21.65	7.10				
No.5	1.30	26.87	6.30				
No.6	1.24	23.16	6.52				
No.7	1.06	15.71	7.28				
No.8	0.86	9.93	8.58				
No.9	0.88	8.60	8.44				
No.10	0.89	8.42	8.41				
No.11	0.92	7.12	8.17				
No.12	0.83	8.73	8.88				
No.13	0.83	8.71	8.87				
No.14	0.83	8.71	8.87				
No.15	0.83	8.63	8.84				
No.16	0.86	8.13	8.63				
No.17	0.87	7.93	8.54				
No.18	0.86	8.03	8.58				
No.19	0.87	7.99	8.56				
No.20	0.85	8.38	8.73				
No.21	0.87	7.87	8.51				
No.22	1.04	4.63	7.40				
No.23	1.28	2.73	6.35				
No.24	0.00	0.00	0.00				
No.25	0.00	0.00	0.00				