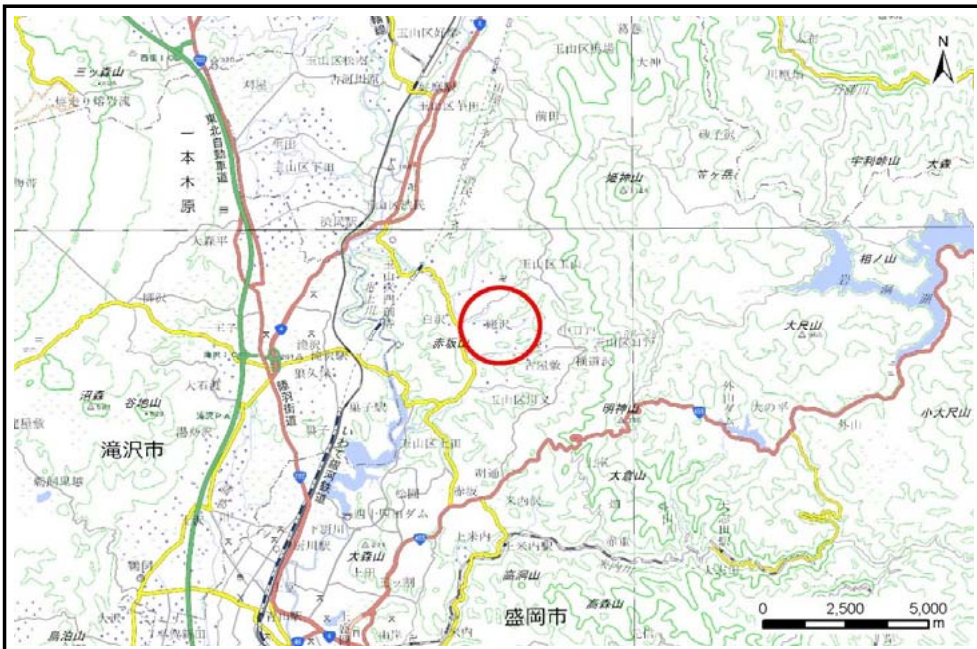


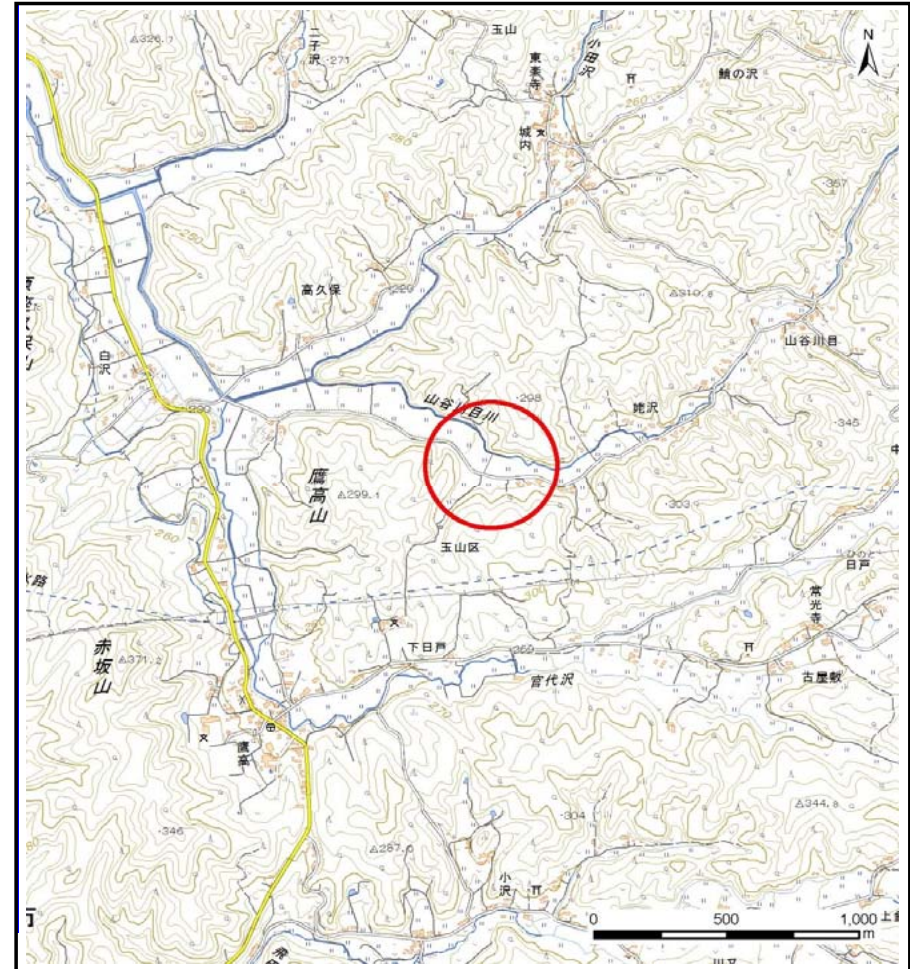
土砂災害防止に関する基礎調査(土石流)

表紙 位置位置図

自然現象の種類	土石流
溪流番号	J067108
水系名	北上川
河川名	
溪流名	姥前の沢2
所在地	盛岡市玉山字姥前
調査機関	盛岡広域振興局土木部



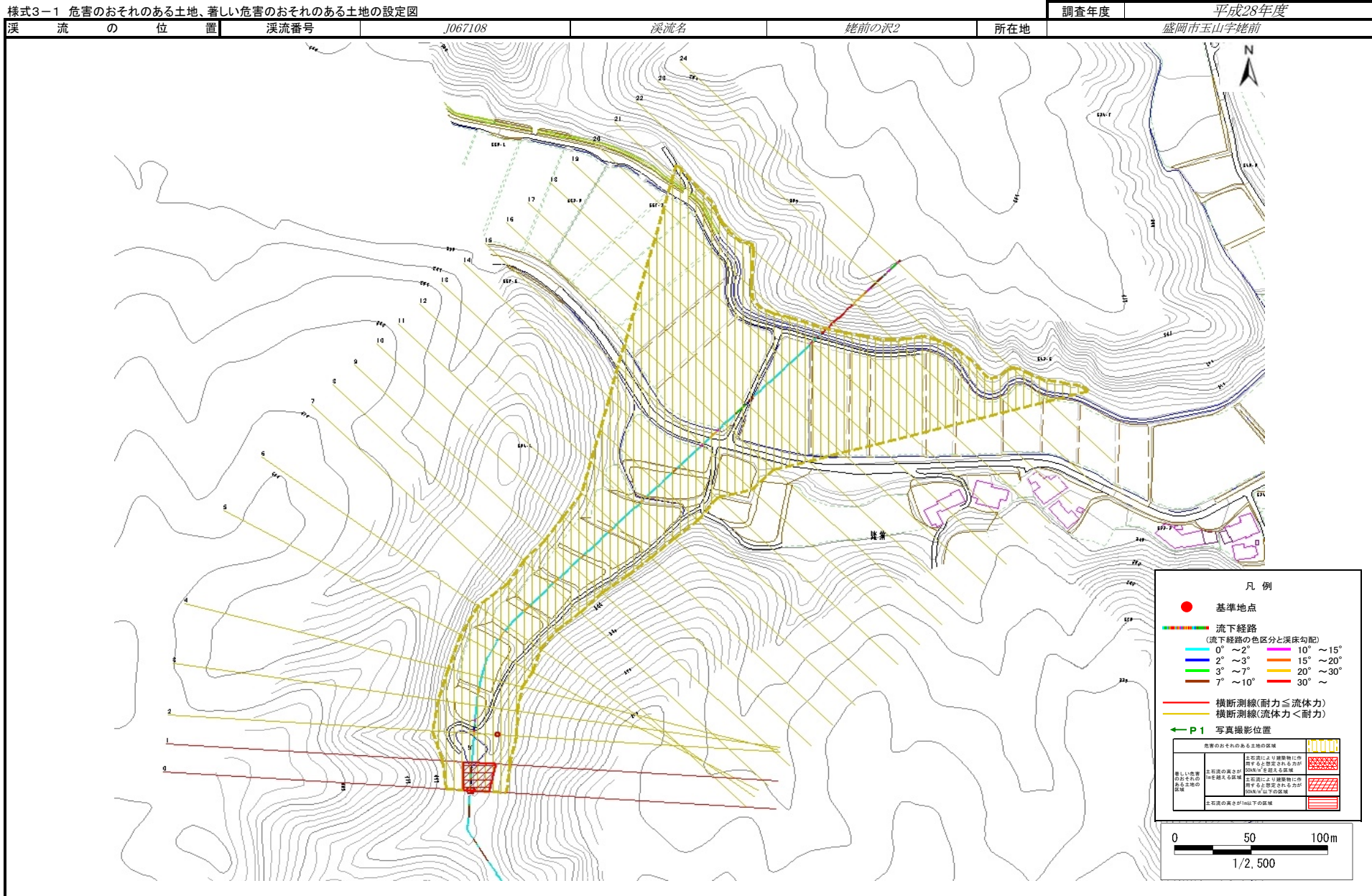
概況図(S=1:200,000)



位置図(S=1:25,000)

土石流区域調査

様式3-1 危害のおそれのある土地、著しい危害のおそれのある土地の設定図



土石流区域調査

様式3-2 建築物に作用すると想定される衝撃に関する事項

調査年度 平成28年度

溪流の位置	溪流番号	J067108	溪流名	姥前の沢2	所在地	盛岡市玉山字姥前	
横断測線番号	土石流の高さh(m)	土石流の流体力Fd(kN/m ²)	建築物の耐力P2(kN/m ²)	横断測線番号	土石流の高さh(m)	土石流の流体力Fd(kN/m ²)	建築物の耐力P2(kN/m ²)
No.0	1.21	12.41	6.61				
No.1	1.10	8.70	7.09				
No.2	0.90	5.69	8.30				
No.3	0.93	5.07	8.08				
No.4	0.89	5.54	8.37				
No.5	0.92	5.23	8.17				
No.6	0.84	6.19	8.76				
No.7	0.89	7.83	8.38				
No.8	0.83	6.51	8.87				
No.9	0.80	7.00	9.14				
No.10	0.81	6.88	9.08				
No.11	0.79	7.24	9.27				
No.12	0.81	6.89	9.08				
No.13	0.78	7.34	9.33				
No.14	0.79	7.16	9.23				
No.15	0.79	7.25	9.28				
No.16	0.80	7.00	9.14				
No.17	0.86	6.09	8.63				
No.18	0.86	6.11	8.65				
No.19	0.91	5.40	8.22				
No.20	0.95	4.87	7.94				
No.21	0.00	0.00	0.00				
No.22	0.00	0.00	0.00				
No.23	0.00	0.00	0.00				
No.24	0.00	0.00	0.00				