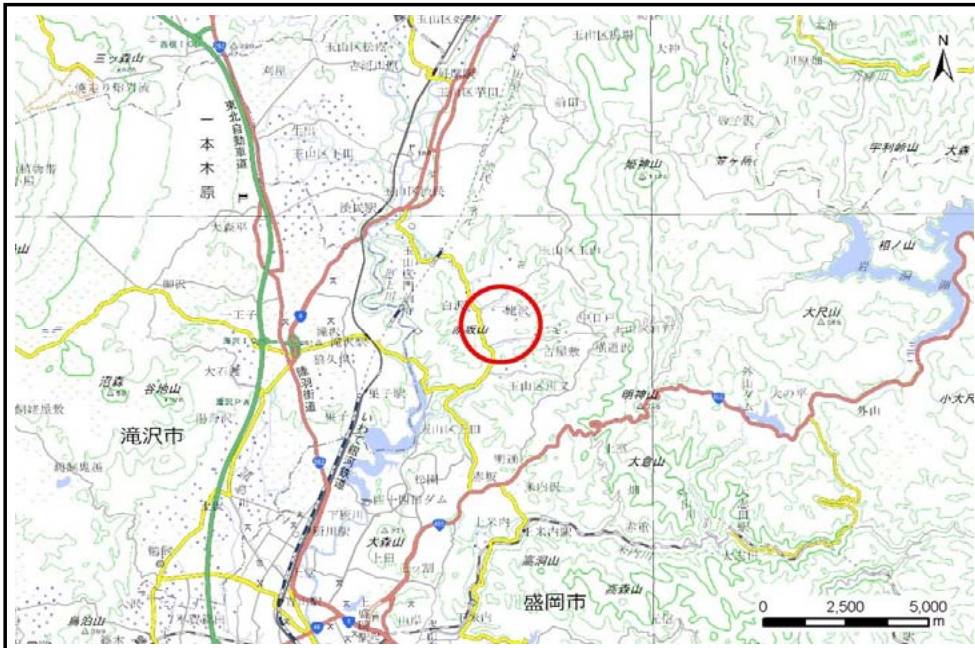


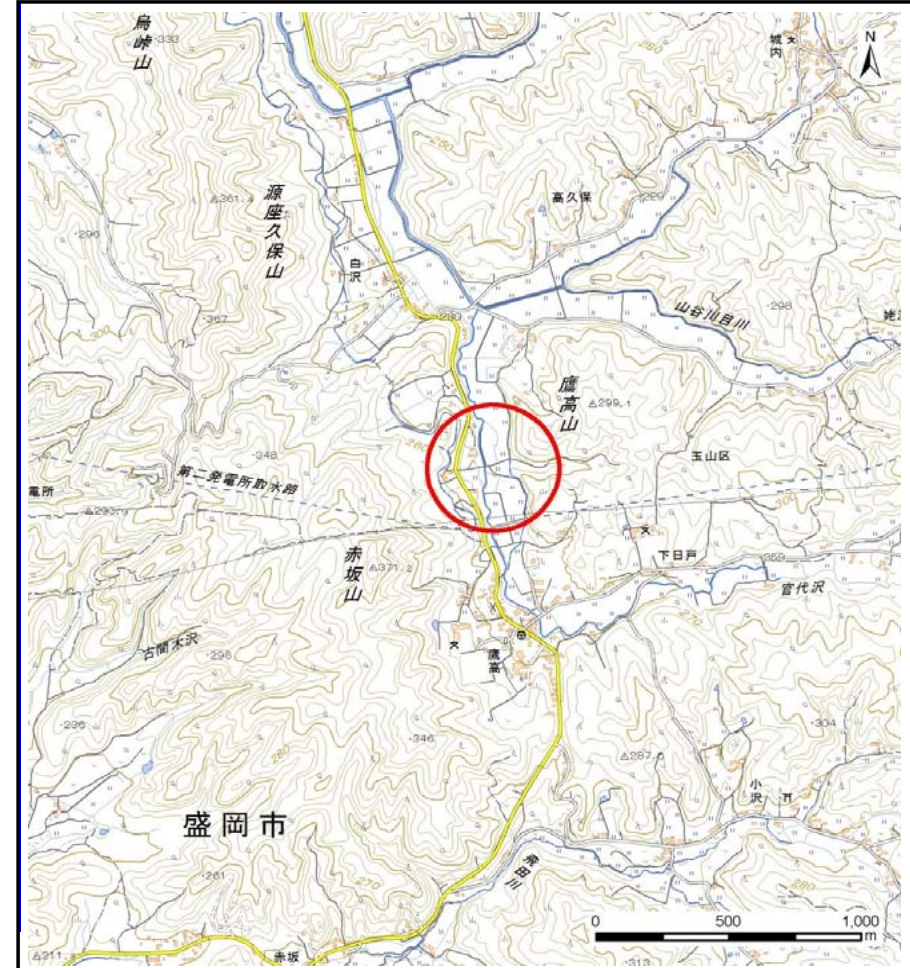
土砂災害防止に関する基礎調査(土石流)

表紙 位置位置図

自然現象の種類	土石流
溪流番号	J067107
水系名	北上川
河川名	
溪流名	市ノ坪の沢
所在地	盛岡市日戸市の坪
調査機関	盛岡広域振興局土木部



概況図(S=1:200,000)



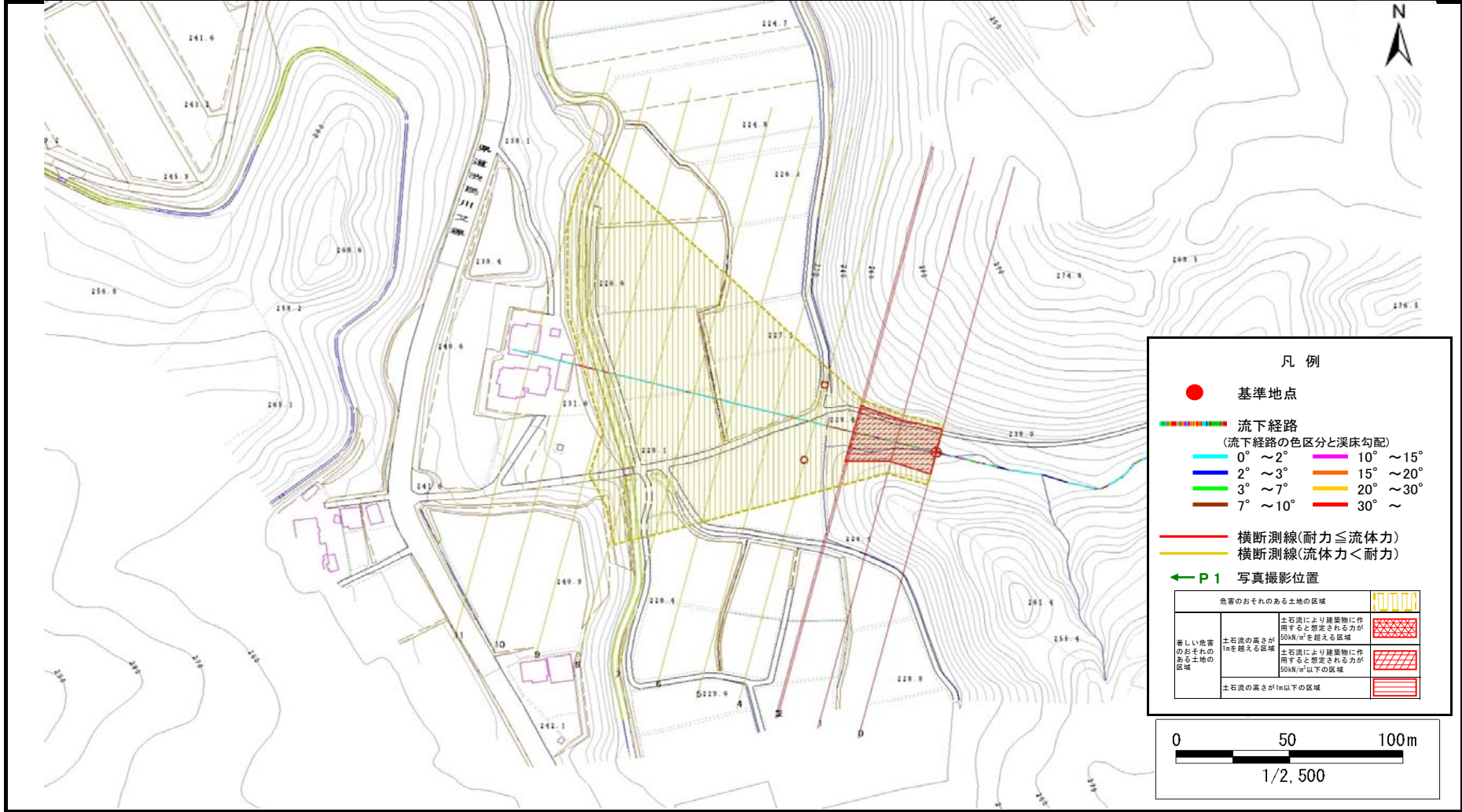
位置図(S=1:25,000)

土石流区域調書

様式3-1 危害のおそれのある土地、著しい危害のおそれのある土地の設定図

調査年度 平成28年度

溪流の位置 溪流番号 J067107 溪流名 市ノ坪の沢 所在地 盛岡市日戸字市の坪



凡例

- 基準地点
- 流下経路
(流下経路の色区分と渓床勾配)
 - 0° ~ 2°
 - 2° ~ 3°
 - 3° ~ 7°
 - 7° ~ 10°
 - 10° ~ 15°
 - 15° ~ 20°
 - 20° ~ 30°
 - 30° ~
- 横断測線(耐力 ≤ 流体力)
- 横断測線(流体力 < 耐力)
- ← P1 写真撮影位置

危害のおそれのある土地の区域	
著しい危害のおそれのある土地の区域	土石流により建築物に作用すると想定される力が50kN/m ² を超える区域
	土石流の高さが1mを超える区域
	土石流により建築物に作用すると想定される力が50kN/m ² 以下の区域
土石流の高さが1m以下の区域	

0 50 100m
1/2,500

土石流区域調査

様式3-2 建築物に作用すると想定される衝撃に関する事項

調査年度	平成28年度
------	--------

溪流の位置	J067107	溪流名	市ノ坪の沢	所在地	盛岡市日戸字市の坪
-------	---------	-----	-------	-----	-----------

横断測線番号	土石流の高さh(m)	土石流の流体力Fd(kN/m ²)	建築物の耐力P2(kN/m ²)	横断測線番号	土石流の高さh(m)	土石流の流体力Fd(kN/m ²)	建築物の耐力P2(kN/m ²)
No.0	1.47	10.12	5.79				
No.1	1.56	10.44	5.58				
No.2	1.32	8.25	6.22				
No.3	1.29	8.03	6.31				
No.4	1.05	6.97	7.36				
No.5	1.04	7.12	7.42				
No.6	1.06	6.84	7.31				
No.7	1.08	6.59	7.20				
No.8	1.09	6.45	7.15				
No.9	1.12	5.96	7.01				
No.10	1.42	3.22	5.94				
No.11	2.27	1.19	4.66				