

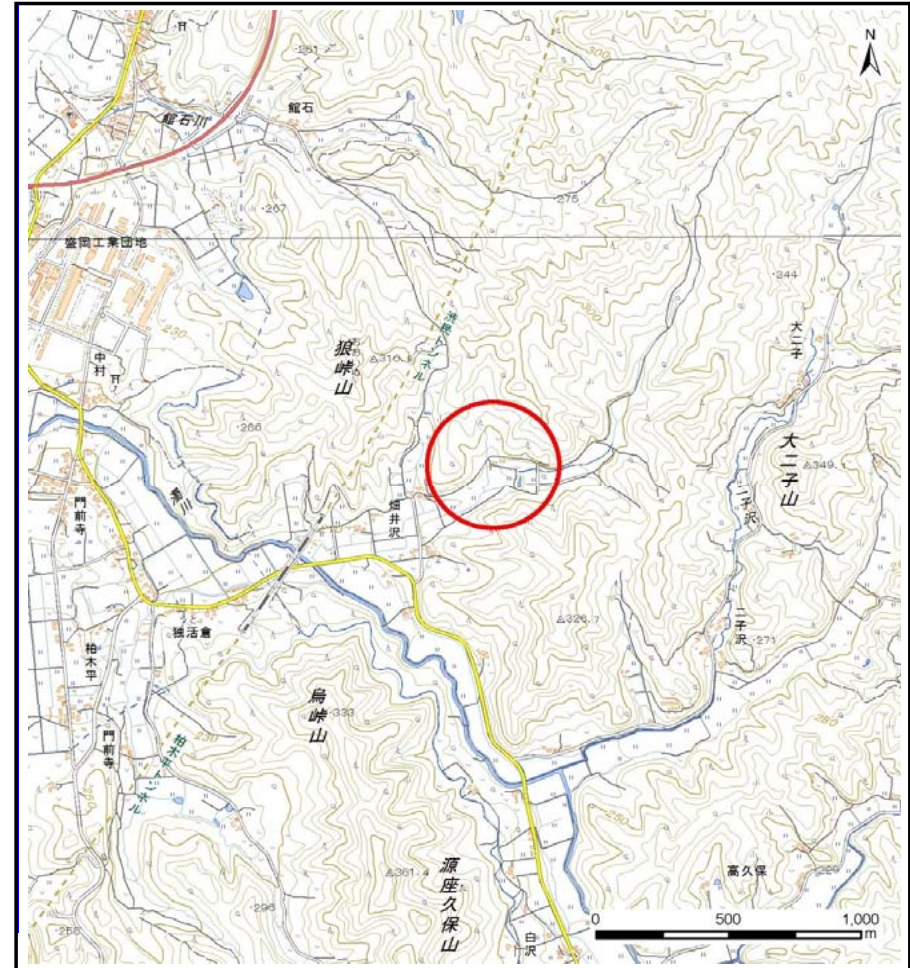
土砂災害防止に関する基礎調査(土石流)

表紙 位置,位置図

自然現象の種類	土石流
溪流番号	J067103
水系名	北上川
河川名	
溪流名	畑井沢の沢
所在地	盛岡市玉山字畑井沢
調査機関	盛岡広域振興局土木部



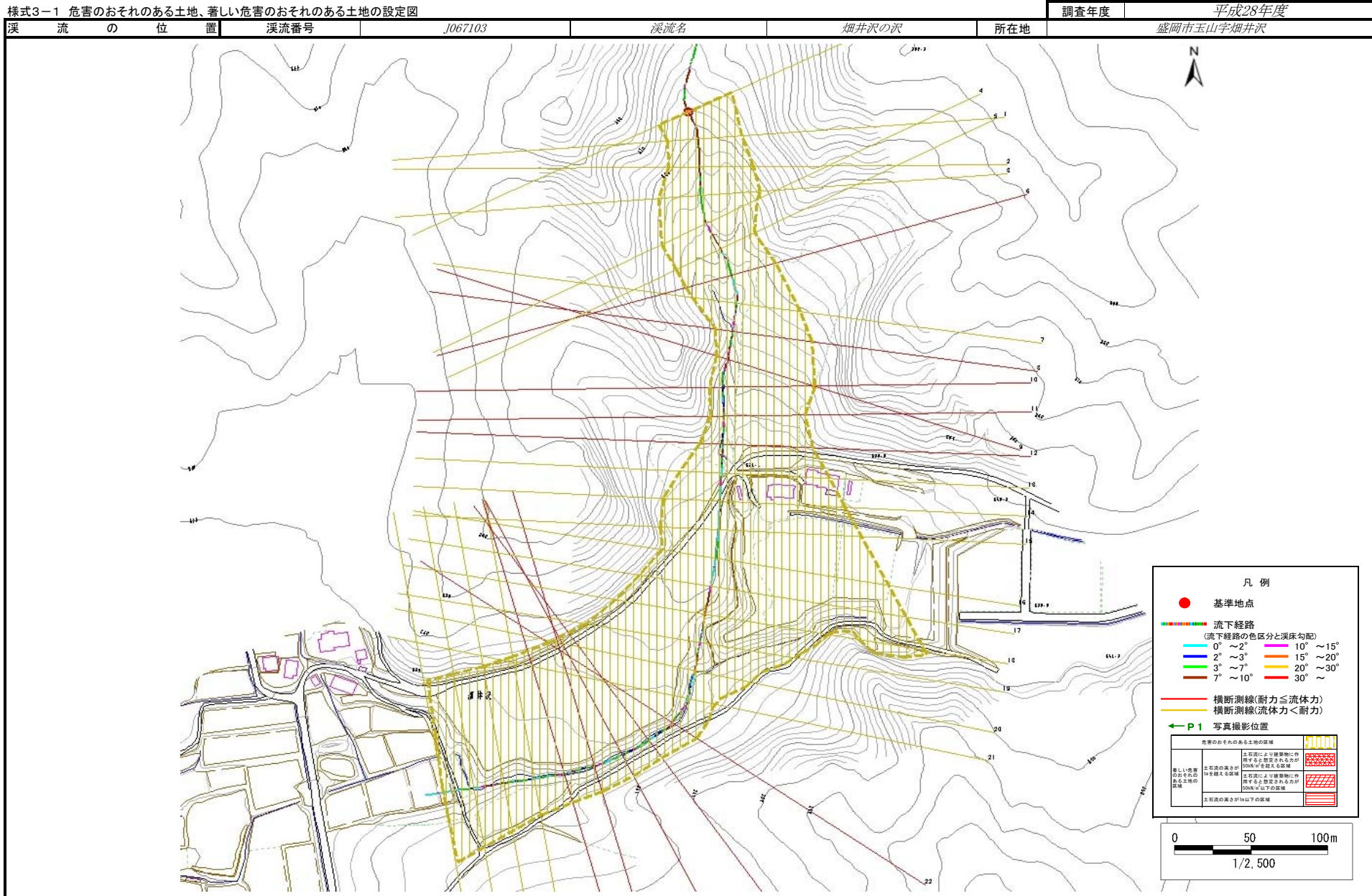
概況図(S=1:200,000)



位置図(S=1:25,000)

土石流区域調書

様式3-1 危害のおそれのある土地、著しい危害のおそれのある土地の設定図



土石流区域調査

様式3-2 建築物に作用すると想定される衝撃に関する事項

調査年度	平成28年度
------	--------

溪流の位置	溪流番号	J067103	溪流名	畑井沢の沢	所在地	盛岡市玉山字畑井沢
-------	------	---------	-----	-------	-----	-----------

横断測線番号	土石流の高さh(m)	土石流の流体力Fd(kN/m ²)	建築物の耐力P2(kN/m ²)	横断測線番号	土石流の高さh(m)	土石流の流体力Fd(kN/m ²)	建築物の耐力P2(kN/m ²)
No.0	0.64	10.91	10.99	No.27	0.97	7.61	7.84
No.1	0.55	9.00	12.61	No.28	1.07	5.69	7.26
No.2	0.55	8.68	12.57	No.29	0.73	3.16	9.84
No.3	0.55	8.69	12.58	No.30	0.80	2.49	9.16
No.4	0.55	8.07	12.60				
No.5	0.54	8.28	12.74				
No.6	0.79	13.27	9.28				
No.7	0.56	7.96	12.40				
No.8	0.94	16.10	8.01				
No.9	0.93	16.14	8.12				
No.10	0.94	16.44	8.03				
No.11	0.90	14.40	8.30				
No.12	0.92	15.05	8.13				
No.13	0.57	7.20	12.22				
No.14	0.57	7.21	12.22				
No.15	0.58	6.20	12.10				
No.16	0.59	5.47	11.93				
No.17	0.59	5.13	11.82				
No.18	0.57	5.45	12.14				
No.19	0.58	5.29	11.98				
No.20	0.58	5.38	12.07				
No.21	0.77	7.72	9.44				
No.22	1.18	10.19	6.74				
No.23	1.14	9.75	6.90				
No.24	1.13	8.36	6.96				
No.25	1.12	8.59	6.99				
No.26	1.10	8.65	7.09				