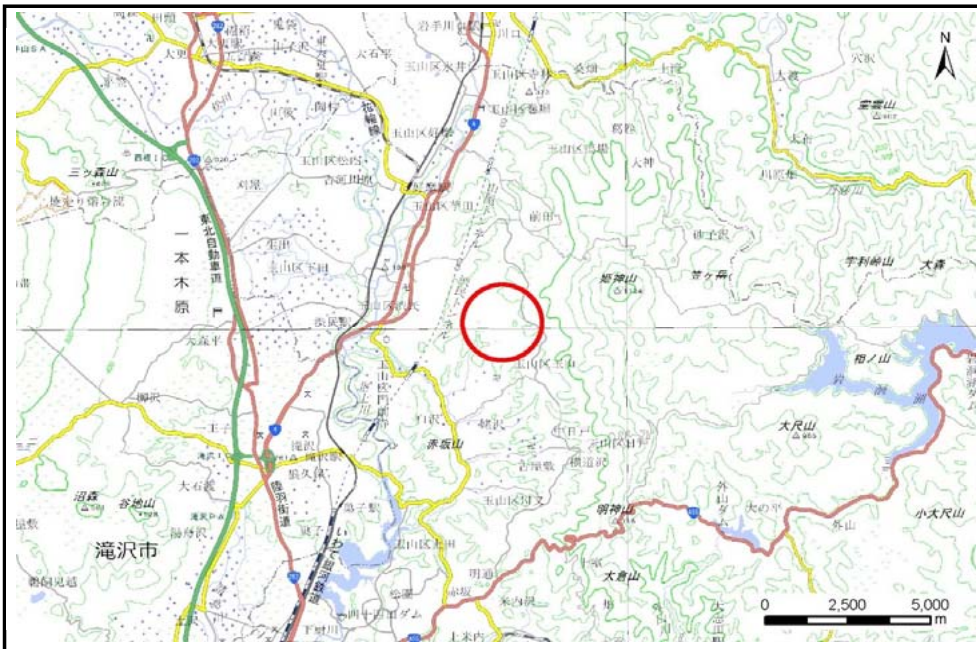


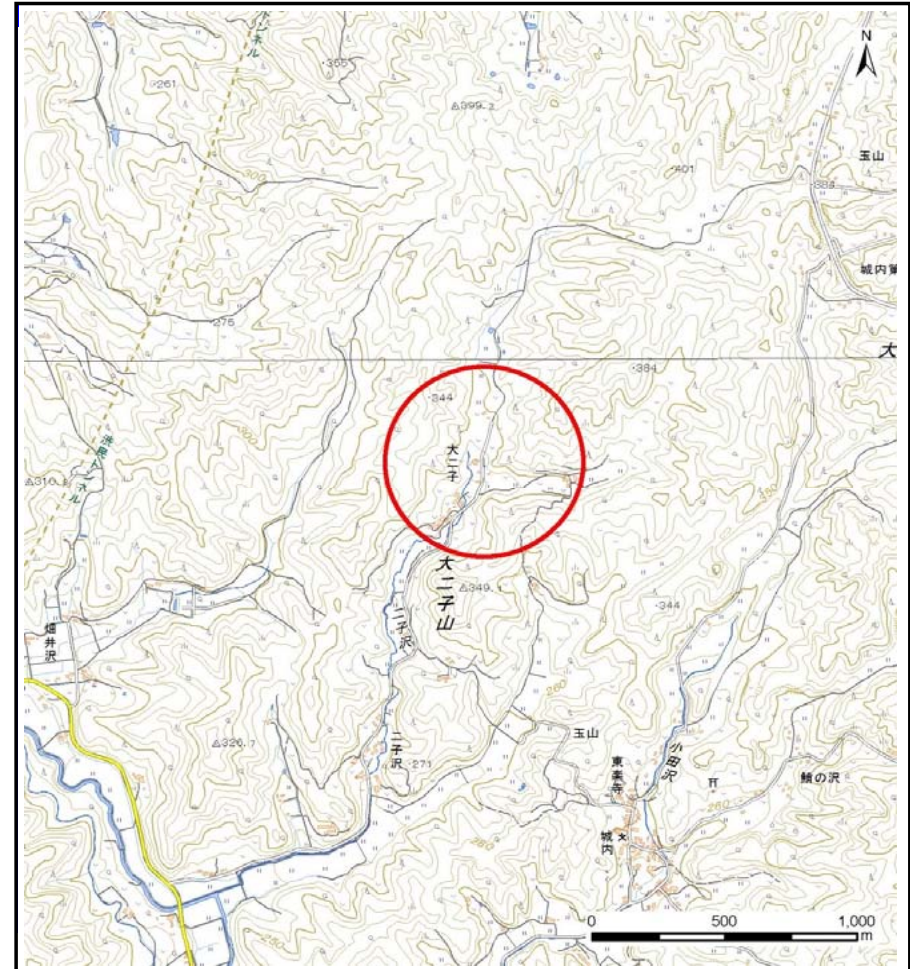
# 土砂災害防止に関する基礎調査(土石流)

表紙 位置位置図

自然現象の種類	土石流
溪流番号	J067102
水系名	北上川
河川名	
溪流名	大二子の沢2
所在地	盛岡市玉山字大二子
調査機関	盛岡広域振興局土木部



概況図(S=1:200,000)



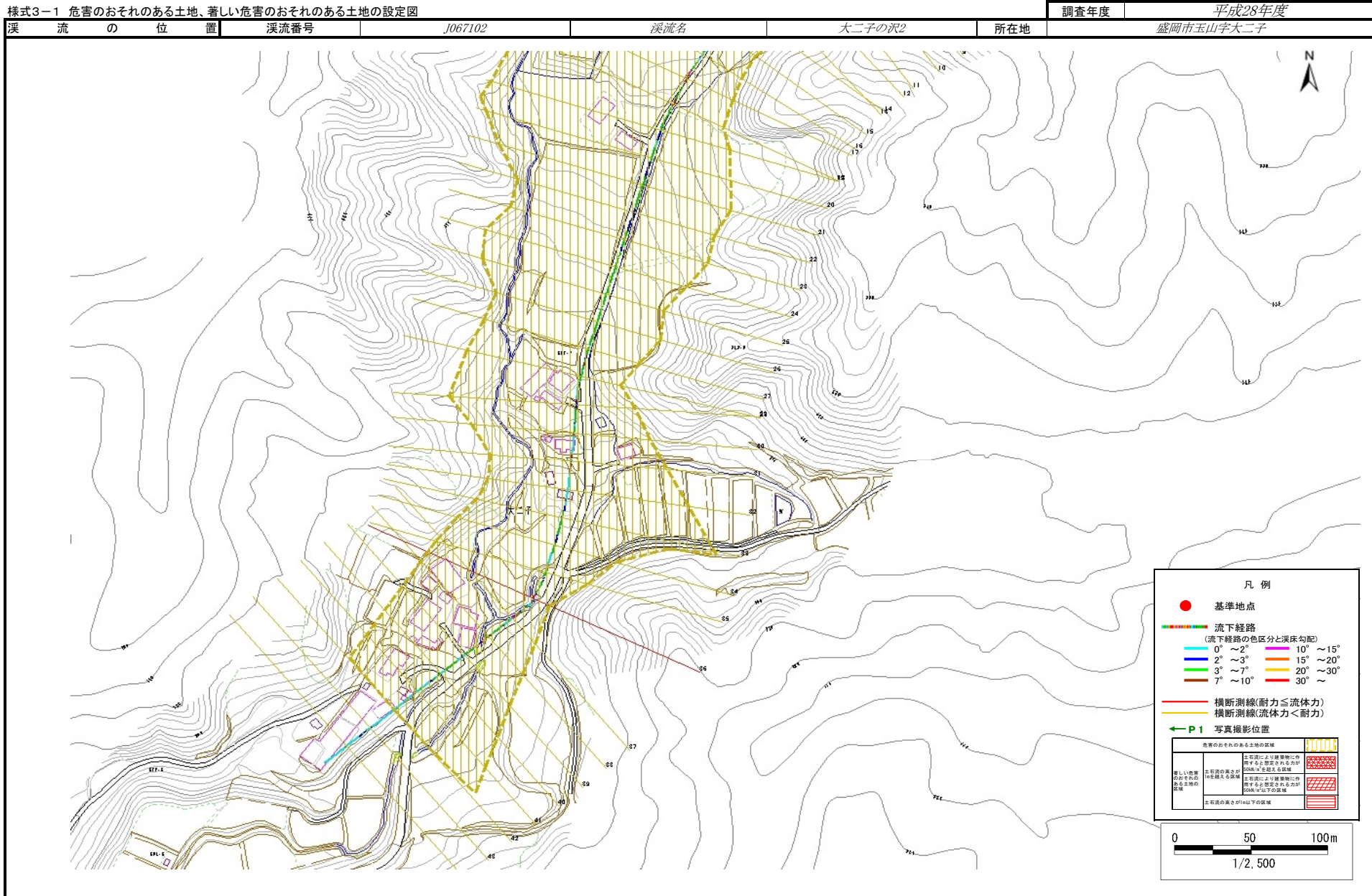
位置図(S=1:25,000)





# 土石流区域調書

様式3-1 危害のおそれのある土地、著しい危害のおそれのある土地の設定図



# 土石流区域調書

様式3-2 建築物に作用すると想定される衝撃に関する事項

調査年度 平成28年度

溪流の位置	溪流番号	J067102	溪流名	大二子の沢2	所在地	盛岡市玉山字大二子	
横断測線番号	土石流の高さh(m)	土石流の流体力Fd(kN/m <sup>2</sup> )	建築物の耐力P2(kN/m <sup>2</sup> )	横断測線番号	土石流の高さh(m)	土石流の流体力Fd(kN/m <sup>2</sup> )	建築物の耐力P2(kN/m <sup>2</sup> )
No.0	0.71	7.95	10.13	No.27	0.73	6.21	9.87
No.1	0.71	7.58	10.08	No.28	0.74	6.07	9.78
No.2	0.71	7.63	10.11	No.29	0.74	6.01	9.75
No.3	0.71	7.58	10.08	No.30	0.73	6.14	9.84
No.4	0.72	7.11	10.00	No.31	0.71	6.53	10.10
No.5	0.71	7.31	10.12	No.32	0.71	6.57	10.13
No.6	0.73	6.57	9.89	No.33	0.71	6.59	10.14
No.7	0.73	6.29	9.82	No.34	0.71	6.55	10.11
No.8	0.72	6.57	10.01	No.35	0.70	6.65	10.18
No.9	0.70	6.94	10.25	No.36	1.33	17.20	6.21
No.10	0.69	7.10	10.35	No.37	0.72	6.83	9.97
No.11	0.68	7.30	10.47	No.38	0.73	6.67	9.87
No.12	0.69	7.15	10.38	No.39	0.75	6.36	9.67
No.13	0.70	6.95	10.25	No.40	0.76	6.09	9.54
No.14	0.71	6.80	10.15	No.41	0.80	4.97	9.15
No.15	0.70	6.95	10.25	No.42	0.91	3.37	8.25
No.16	0.71	6.66	10.07	No.43	0.96	2.89	7.88
No.17	0.71	6.75	10.13	No.44	1.09	2.12	7.14
No.18	0.70	6.82	10.17				
No.19	0.71	6.76	10.13				
No.20	0.72	6.58	10.02				
No.21	0.73	6.41	9.91				
No.22	0.73	6.37	9.88				
No.23	0.73	6.39	9.89				
No.24	0.72	6.46	9.93				
No.25	0.74	6.05	9.76				
No.26	0.72	6.31	9.94				