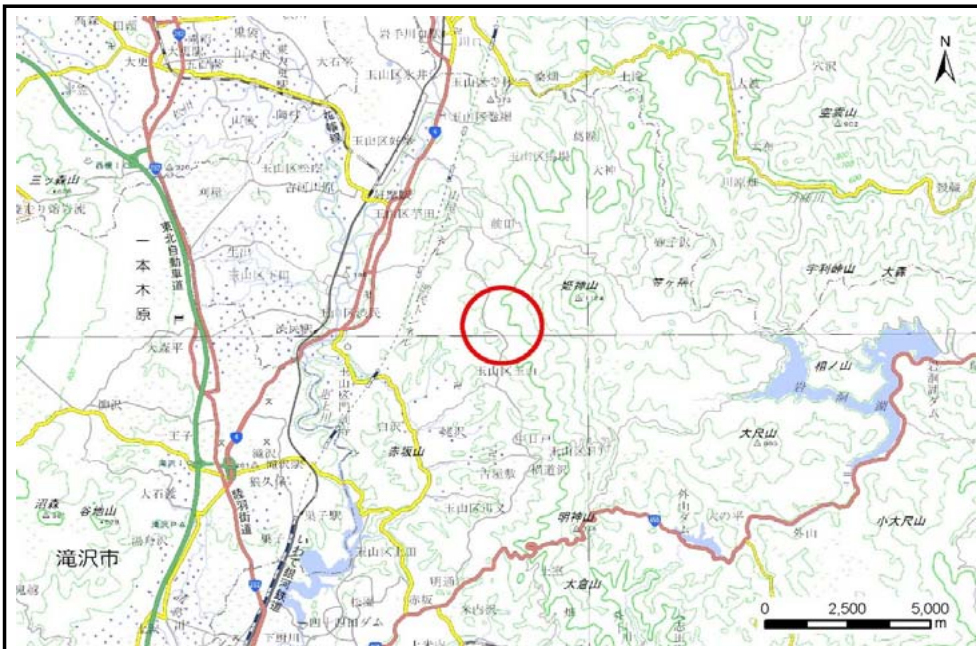


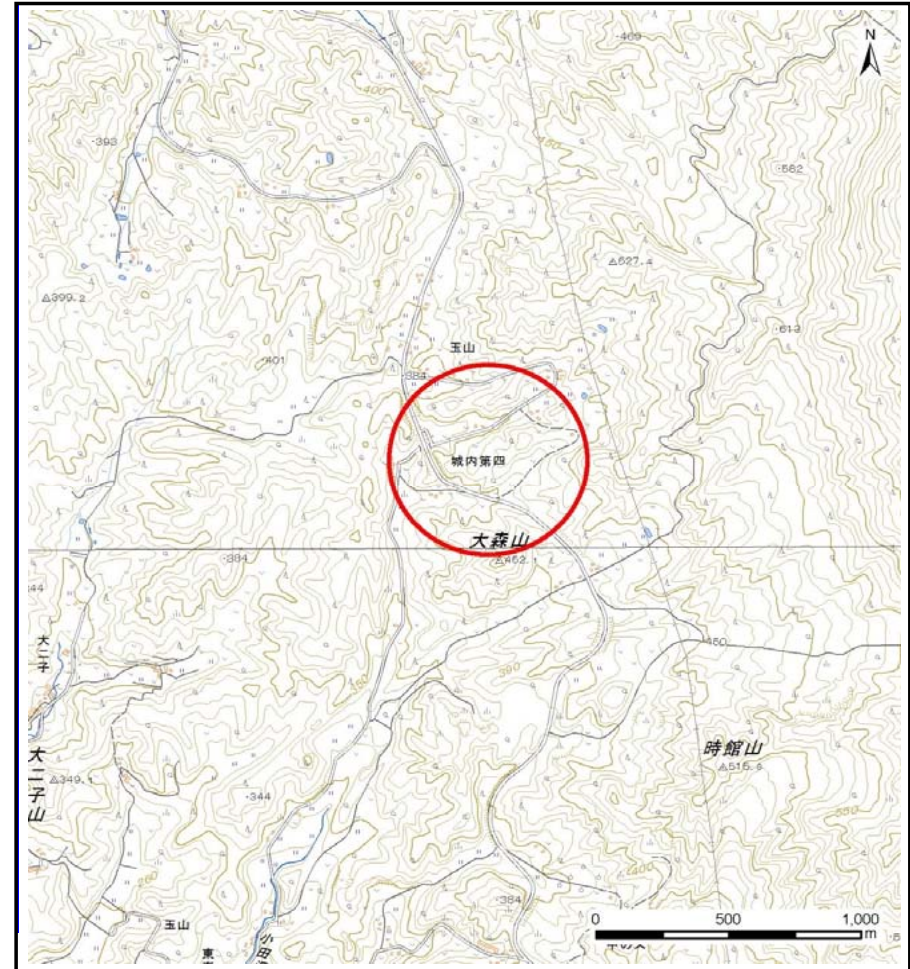
土砂災害防止に関する基礎調査(土石流)

表紙 位置位置図

自然現象の種類	土石流
溪流番号	J067101
水系名	北上川
河川名	
溪流名	小田沢の沢2
所在地	盛岡市玉山字小田沢
調査機関	盛岡広域振興局土木部



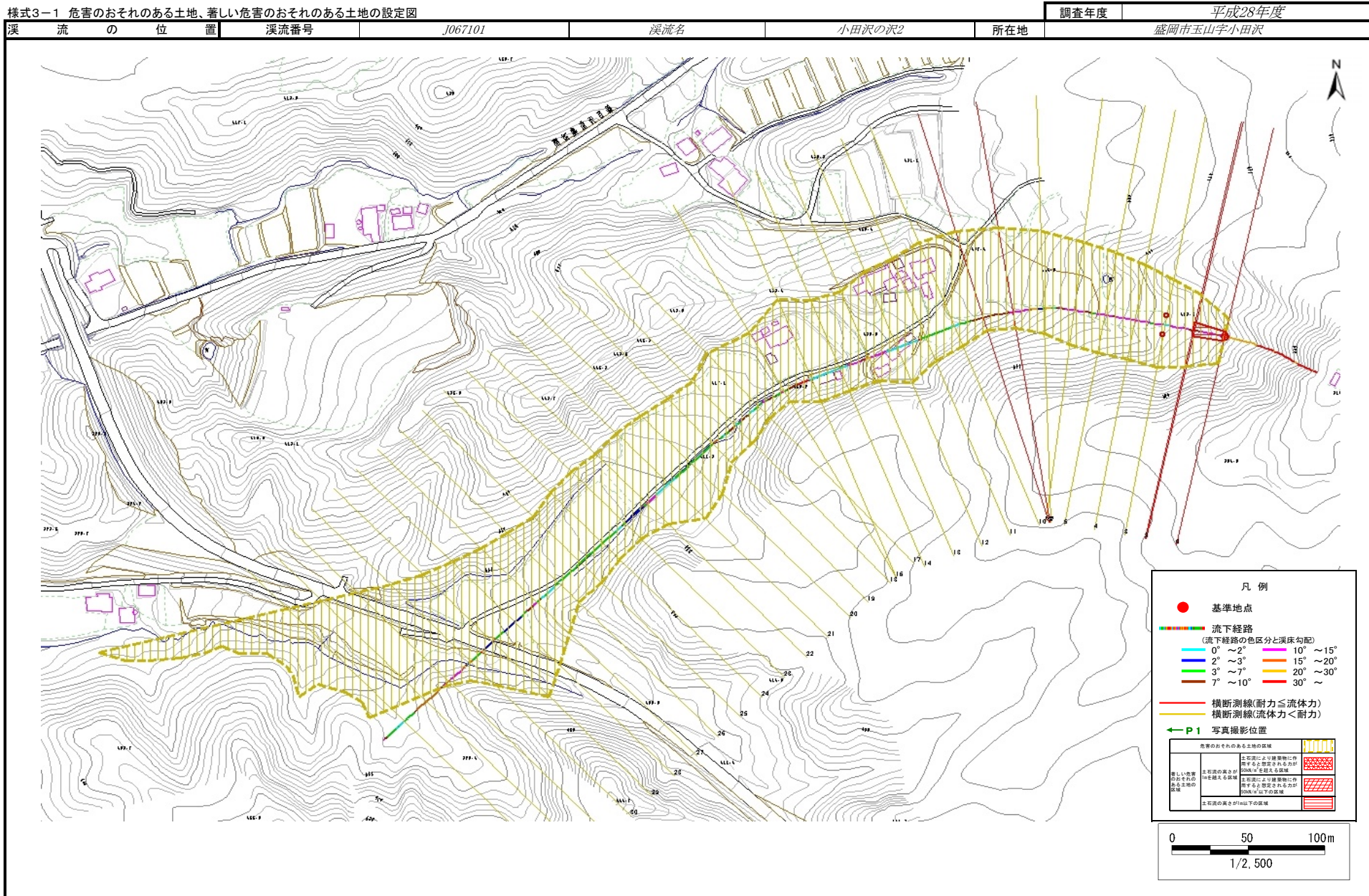
概況図(S=1:200,000)



位置図(S=1:25,000)

土石流区域調書

様式3-1 危害のおそれのある土地、著しい危害のおそれのある土地の設定図



土石流区域調査

様式3-2 建築物に作用すると想定される衝撃に関する事項

調査年度 平成28年度

溪流の位置	溪流番号	J067101	溪流名	小田沢の沢2	所在地	盛岡市玉山字小田沢	
横断測線番号	土石流の高さh(m)	土石流の流体力Fd(kN/m ²)	建築物の耐力P2(kN/m ²)	横断測線番号	土石流の高さh(m)	土石流の流体力Fd(kN/m ²)	建築物の耐力P2(kN/m ²)
No.0	0.44	27.79	15.27	No.27	0.25	1.42	25.67
No.1	0.35	19.85	18.93	No.28	0.25	1.43	25.77
No.2	0.35	19.72	18.99	No.29	0.26	1.34	25.34
No.3	0.29	15.19	22.27	No.30	0.24	1.49	26.65
No.4	0.30	14.90	22.07	No.31	0.27	1.13	24.34
No.5	0.30	14.60	21.86	No.32	0.26	1.24	25.40
No.6	0.30	14.24	21.60	No.33	0.23	1.47	27.52
No.7	0.31	13.91	21.36				
No.8	0.51	25.34	13.58				
No.9	0.56	24.01	12.49				
No.10	0.24	5.76	26.81				
No.11	0.20	3.51	31.48				
No.12	0.20	2.99	32.58				
No.13	0.19	2.93	32.69				
No.14	0.19	2.87	32.81				
No.15	0.19	2.32	33.69				
No.16	0.31	4.89	21.45				
No.17	0.22	3.10	28.82				
No.18	0.23	2.82	28.31				
No.19	0.23	2.58	28.43				
No.20	0.23	2.48	28.45				
No.21	0.23	2.46	28.45				
No.22	0.49	6.84	14.02				
No.23	0.24	2.24	27.21				
No.24	0.24	1.94	26.92				
No.25	0.23	2.05	27.61				
No.26	0.25	1.57	26.16				