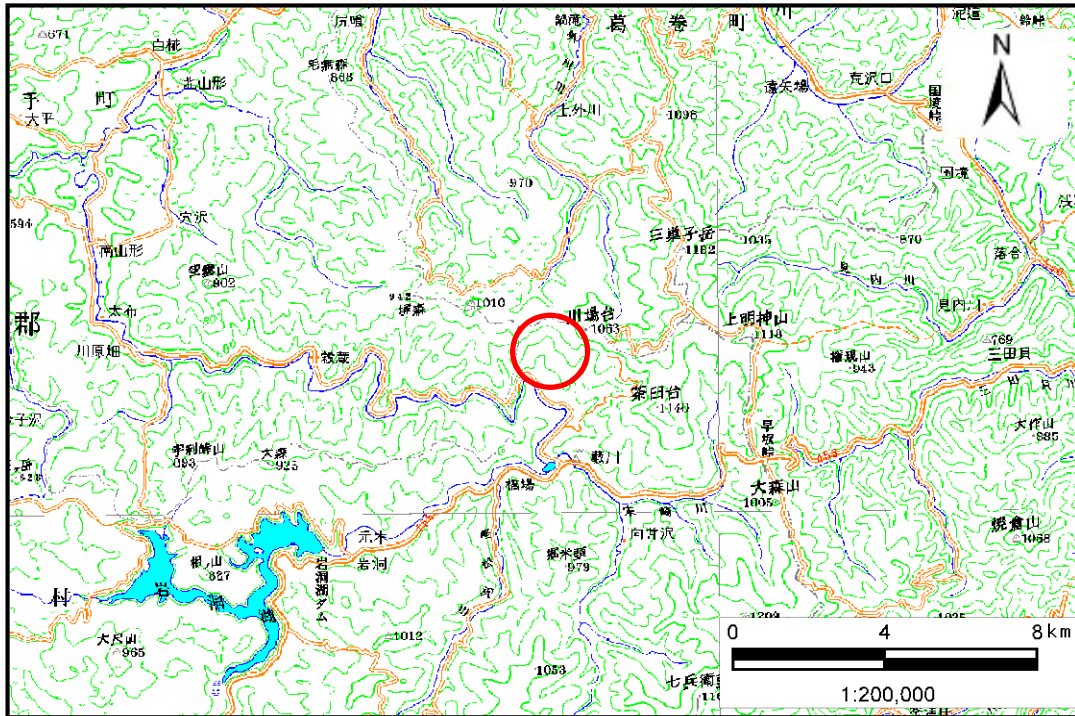


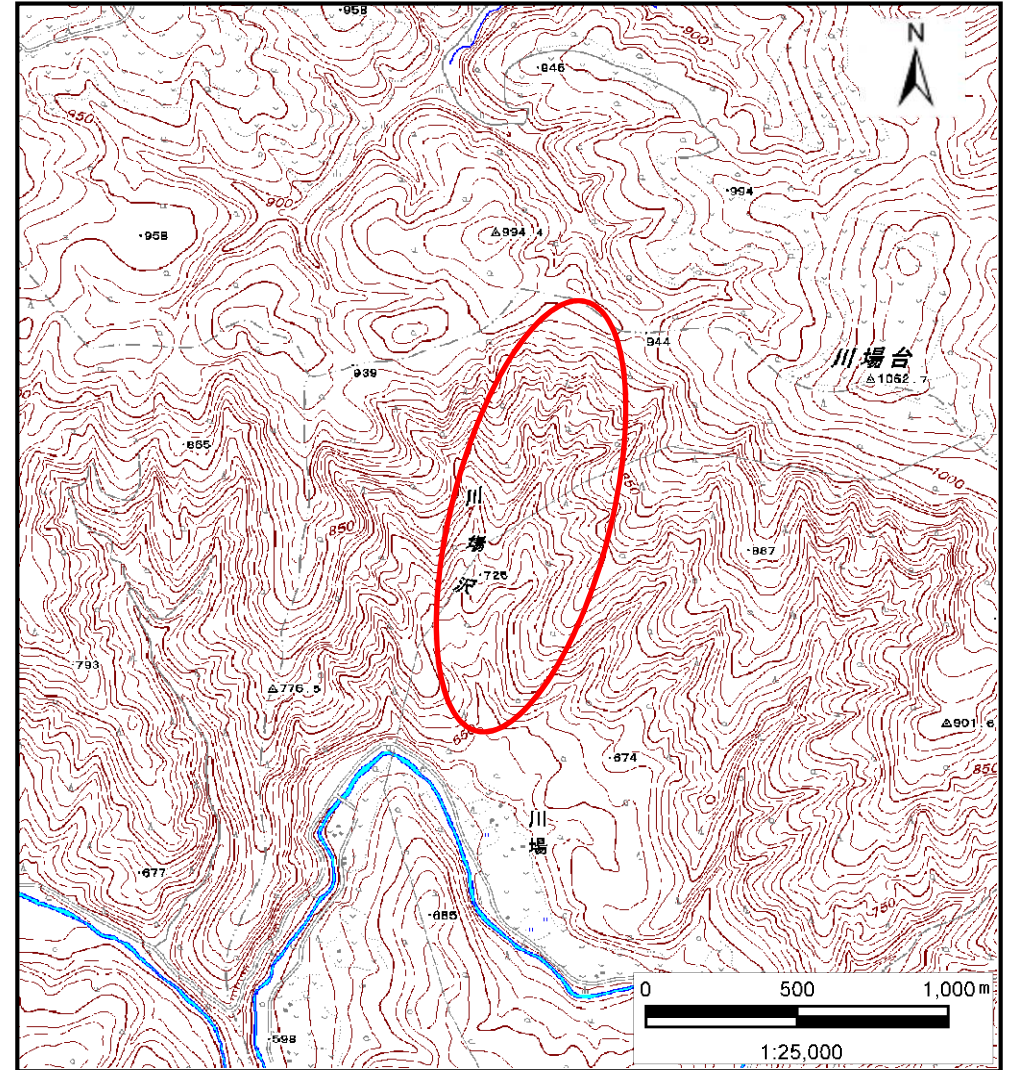
# 土砂災害防止に関する基礎調査(土石流)

表紙 位置位置図

自然現象の種類	土石流
溪流番号	J059105-1
水系名	北上川
河川名	丹藤川
溪流名	川場の沢3
所在地	盛岡市玉山区藪川字川場
調査機関	盛岡広域振興局



位置図(S=1:200,000)



位置図(S=1:25,000)

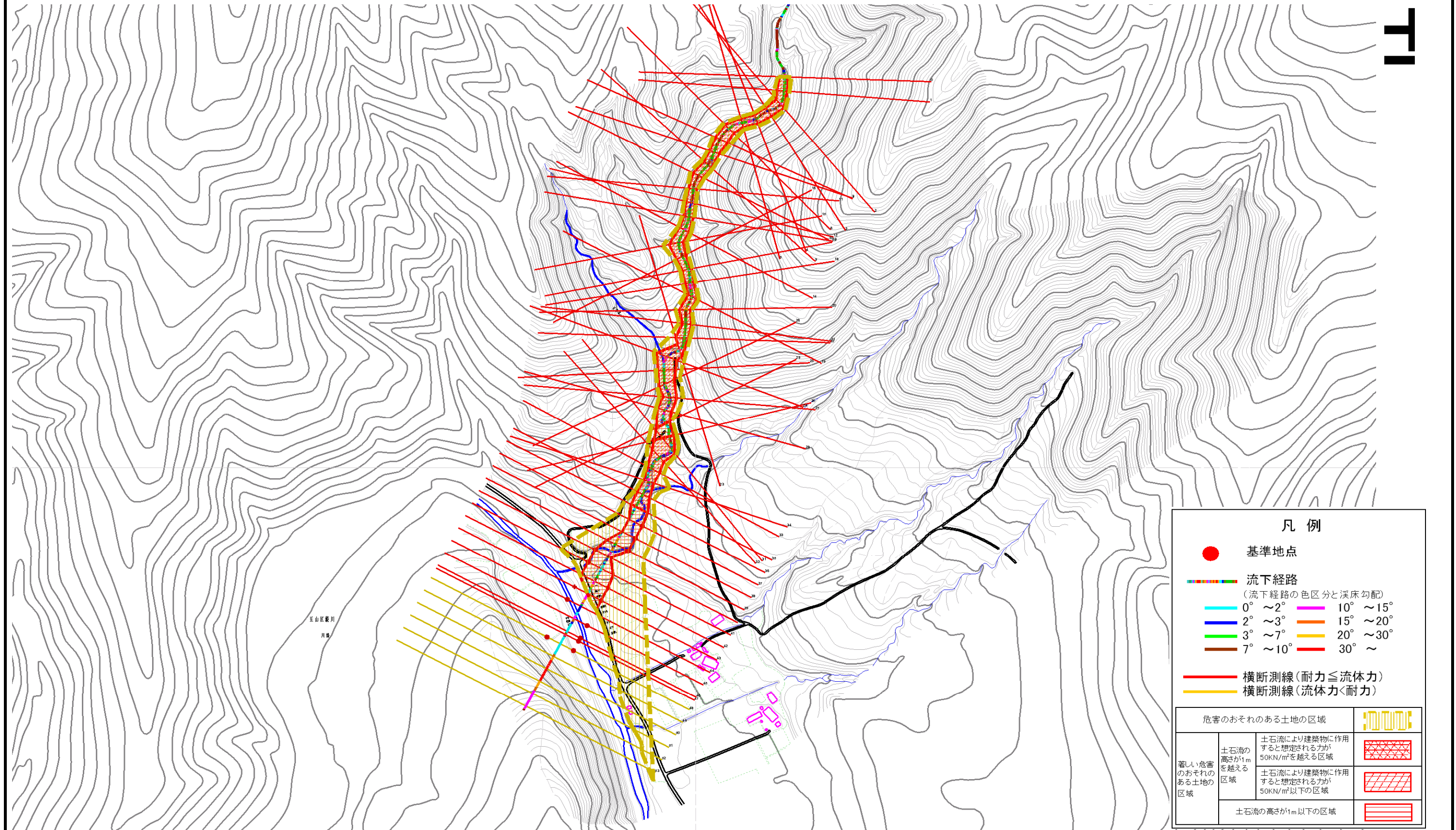


# 土石流区域調査

様式3-1 危害のおそれのある土地、著しい危害のおそれのある土地の設定図

調査年度 平成23年度

渓流の位置	渓流番号	J059105-1	渓流名	川場の沢3	所在地	盛岡市玉山区藪川字川場
-------	------	-----------	-----	-------	-----	-------------

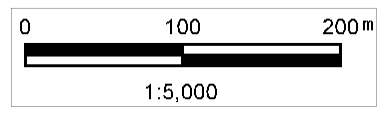


**凡例**

- 基準地点
- 流下経路  
(流下経路の色区分と溪床勾配)
 

0° ~ 2°	10° ~ 15°
2° ~ 3°	15° ~ 20°
3° ~ 7°	20° ~ 30°
7° ~ 10°	30° ~
- 横断測線 (耐力 ≤ 流体力)
- 横断測線 (流体力 < 耐力)

危害のおそれのある土地の区域		図案
著しい危害のおそれのある土地の区域	土石流の高さが1mを越える区域	土石流により建築物に作用すると想定される力が50kN/m <sup>2</sup> を越える区域
	土石流の高さが1mを越える区域	土石流により建築物に作用すると想定される力が50kN/m <sup>2</sup> 以下の区域
	土石流の高さが1m以下の区域	

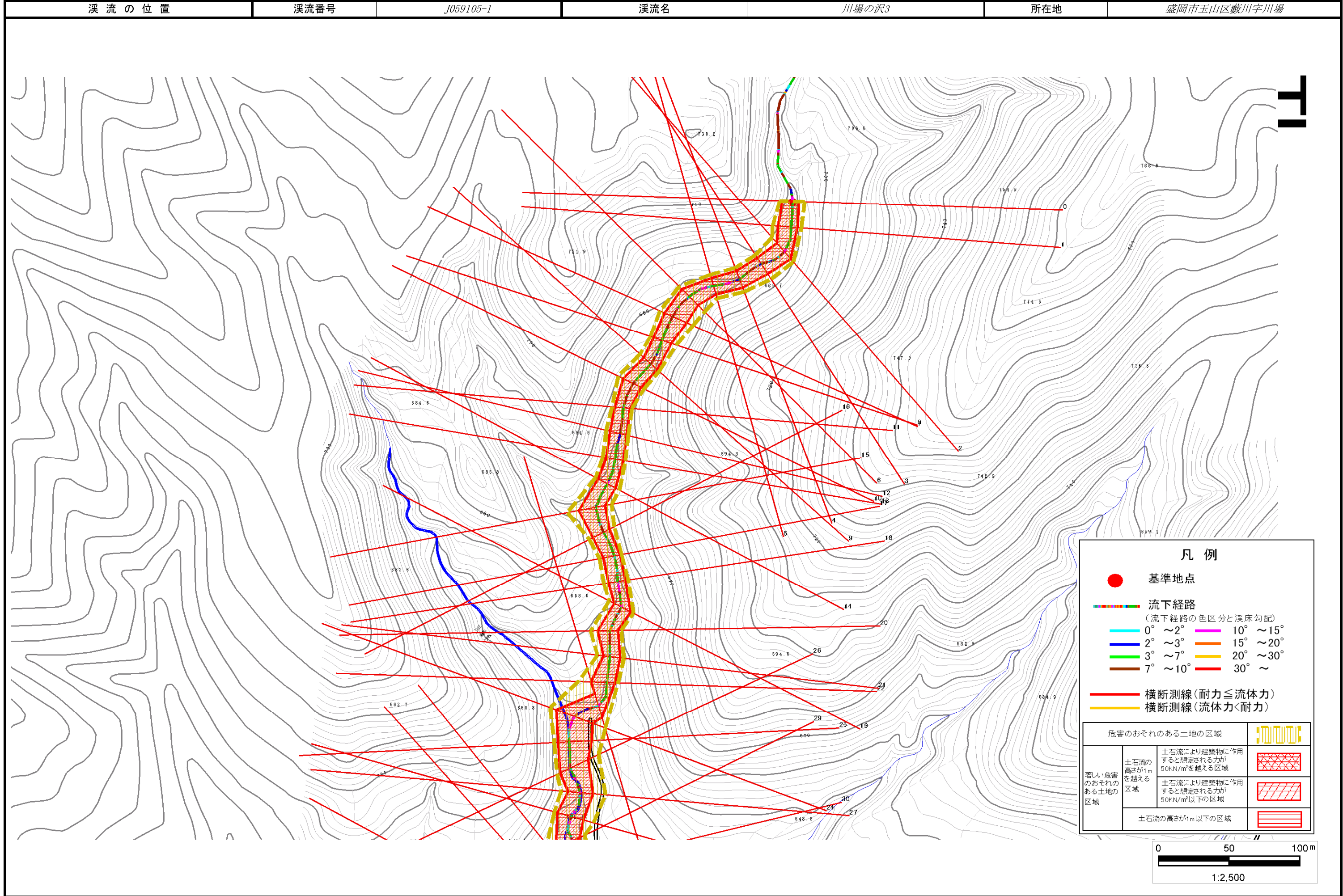




# 土石流区域調査

様式3-1 危害のおそれのある土地、著しい危害のおそれのある土地の設定図

調査年度 平成23年度



### 凡例

- 基準地点
- — — — — — 流下経路  
(流下経路の色区分と溪床勾配)
- 0° ~ 2°    — 10° ~ 15°
- 2° ~ 3°    — 15° ~ 20°
- 3° ~ 7°    — 20° ~ 30°
- 7° ~ 10°    — 30° ~
- 横断測線(耐力 ≤ 流体力)
- 横断測線(流体力 < 耐力)

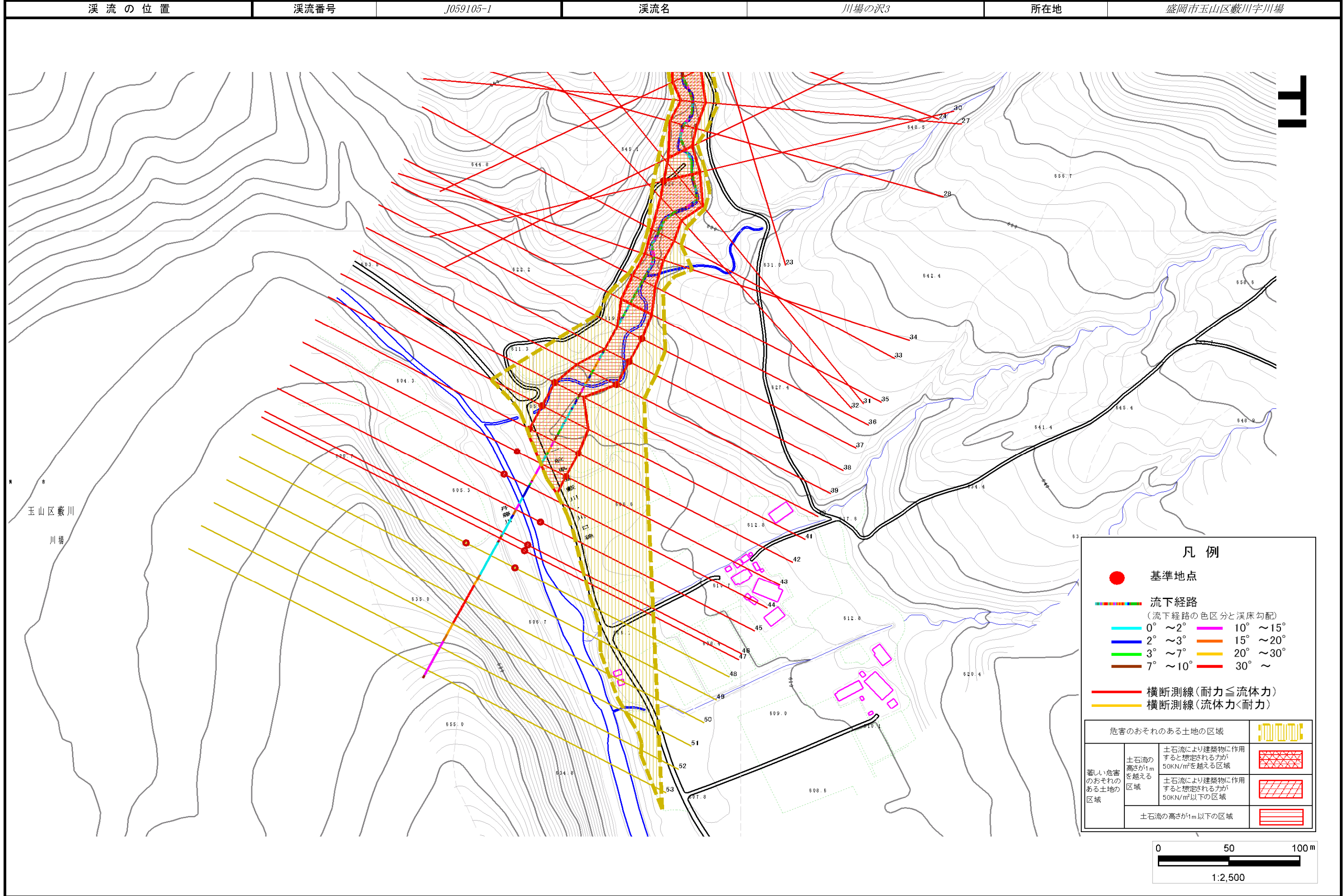
危害のおそれのある土地の区域		
著しい危害のおそれのある土地の区域	土石流の高さが1mを越える区域	
	土石流の高さが1m以下の区域	



# 土石流区域調書

様式3-1 危害のおそれのある土地、著しい危害のおそれのある土地の設定図

調査年度 平成23年度



## 土石流区域調書

様式3-2 建築物に作用すると想定される衝撃に関する事項

調査年度 平成23年度

溪流の位置	溪流番号	J059105-1	溪流名	川場の沢3	所在地	盛岡市玉山区藪川字川場	
横断測線番号	土石流の高さh(m)	土石流の流体力Fd(kN/m <sup>2</sup> )	建築物の耐力P2(kN/m <sup>2</sup> )	横断測線番号	土石流の高さh(m)	土石流の流体力Fd(kN/m <sup>2</sup> )	建築物の耐力P2(kN/m <sup>2</sup> )
No.0	1.96	57.83	4.94	No.27	1.49	24.78	5.75
No.1	1.76	45.29	5.21	No.28	1.41	23.12	5.96
No.2	1.65	38.05	5.41	No.29	1.44	22.91	5.87
No.3	1.73	38.44	5.25	No.30	0.91	12.02	8.24
No.4	1.79	37.88	5.16	No.31	1.47	21.94	5.79
No.5	1.85	39.29	5.07	No.32	1.31	18.25	6.25
No.6	1.57	31.07	5.57	No.33	1.49	22.37	5.76
No.7	1.51	29.34	5.69	No.34	1.72	27.34	5.27
No.8	1.78	35.58	5.18	No.35	1.51	21.36	5.70
No.9	1.81	35.83	5.14	No.36	1.27	14.62	6.38
No.10	1.71	33.16	5.29	No.37	0.98	9.10	7.78
No.11	1.98	42.18	4.92	No.38	0.98	8.92	7.76
No.12	1.85	39.44	5.08	No.39	0.94	9.79	8.05
No.13	1.83	38.08	5.10	No.40	0.95	9.42	7.92
No.14	1.71	33.80	5.29	No.41	1.00	8.20	7.65
No.15	1.44	26.42	5.88	No.42	1.00	8.20	7.65
No.16	1.77	35.04	5.19	No.43	0.97	8.76	7.85
No.17	1.89	36.42	5.03	No.44	0.92	9.68	8.17
No.18	1.89	34.61	5.03	No.45	0.96	8.96	7.92
No.19	1.78	32.75	5.18	No.46	0.99	8.37	7.71
No.20	1.70	30.45	5.32	No.47	1.02	7.58	7.53
No.21	1.91	35.17	5.00	No.48	1.05	6.71	7.34
No.22	1.53	25.61	5.64	No.49	1.13	5.32	6.95
No.23	1.48	23.59	5.77	No.50	—	—	—
No.24	1.16	16.85	6.85	No.51	—	—	—
No.25	1.25	19.29	6.45	No.52	—	—	—
No.26	1.31	20.35	6.25	No.53	—	—	—

河川止め