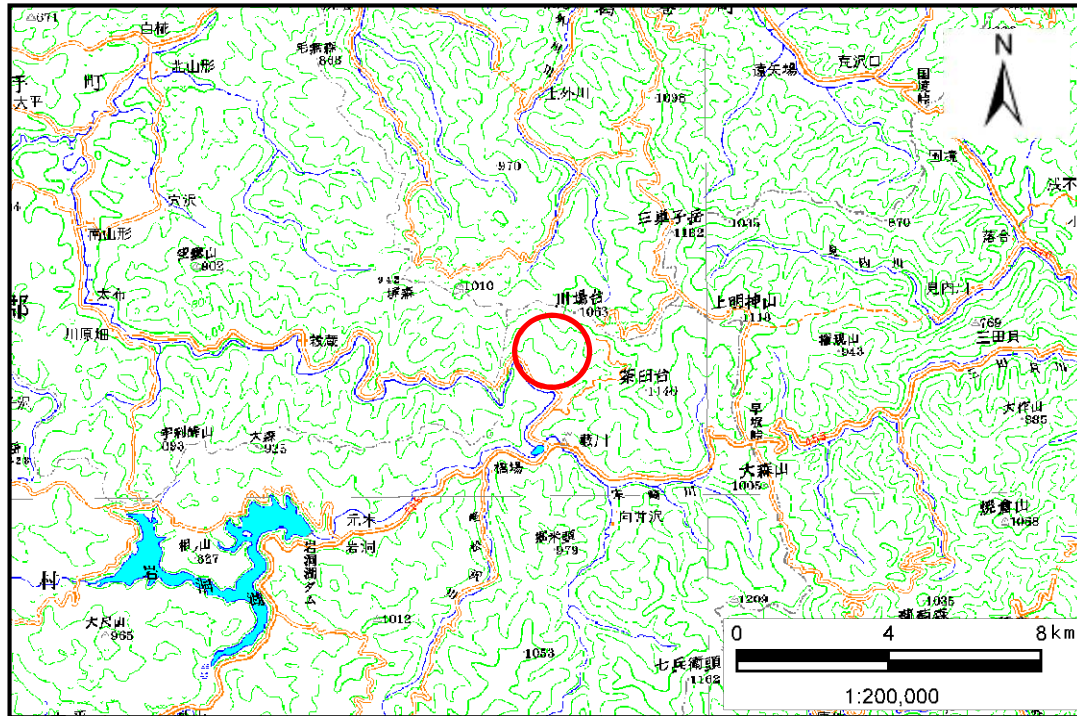


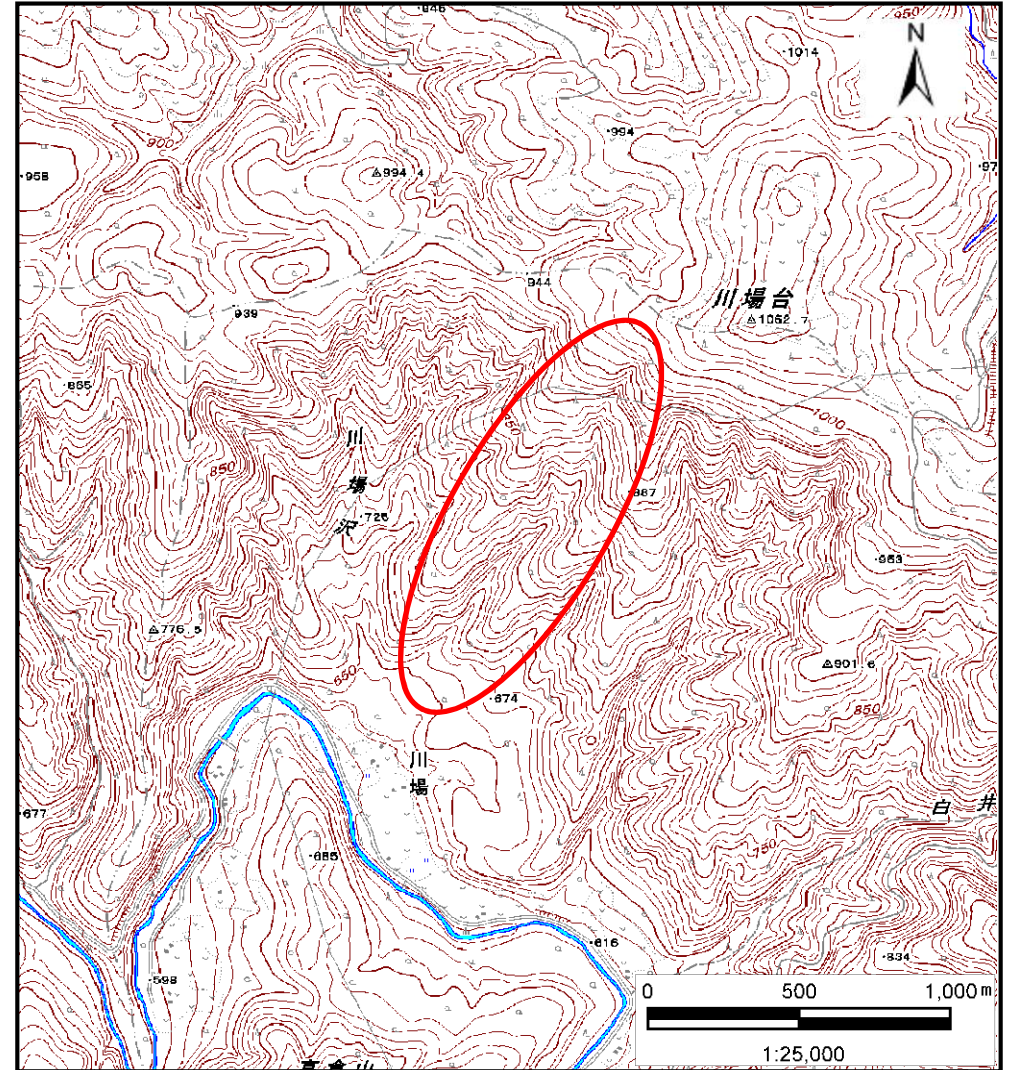
土砂災害防止に関する基礎調査(土石流)

表紙 位置位置図

自然現象の種類	土石流
溪流番号	J059104
水系名	北上川
河川名	丹藤川
溪流名	川場の沢2
所在地	盛岡市玉山区藪川字川場
調査機関	盛岡広域振興局



位置図(S=1:200,000)



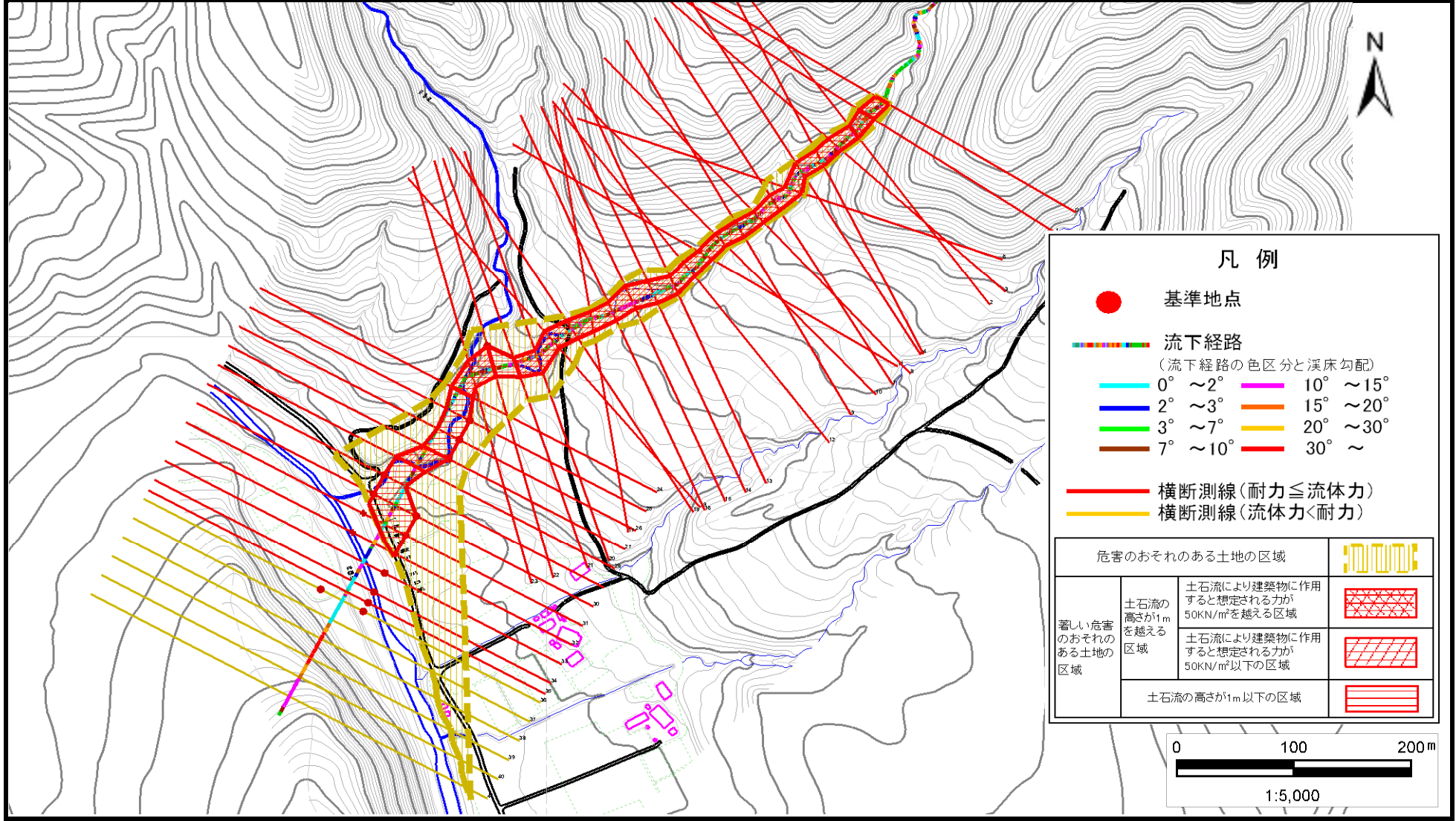
位置図(S=1:25,000)

土石流区域調査

様式3-1 危害のおそれのある土地、著しい危害のおそれのある土地の設定図

調査年度 平成23年度

溪流の位置
溪流番号 J059104
溪流名 川場の沢2
所在地 盛岡市玉山区藪川字川場



凡例

- 基準地点
- — — — — — — —

 流下経路

 (流下経路の色区分と溪床勾配)

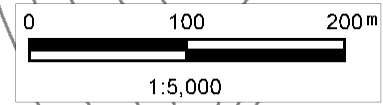
 0° ~ 2° 10° ~ 15°

 2° ~ 3° 15° ~ 20°

 3° ~ 7° 20° ~ 30°

 7° ~ 10° 30° ~
- 横断測線 (耐力 ≤ 流体力)
- 横断測線 (流体力 < 耐力)

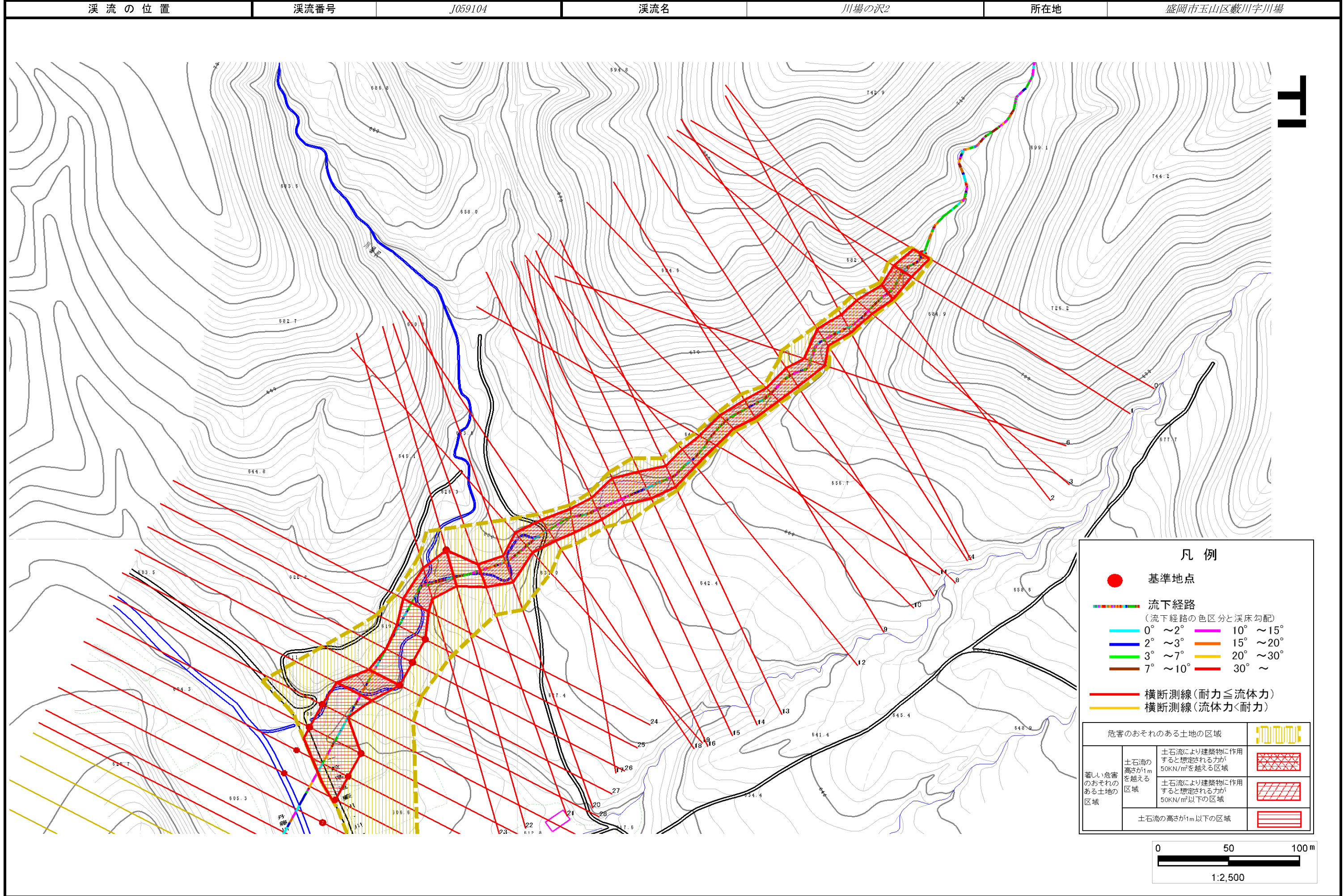
危害のおそれのある土地の区域		
著しい危害のおそれのある土地の区域	土石流の高さが1mを越える区域	土石流により建築物に作用すると想定される力が50KN/m ² を越える区域
	土石流の高さが1m以下の区域	土石流により建築物に作用すると想定される力が50KN/m ² 以下の区域
	土石流の高さが1m以下の区域	



土石流区域調書

様式3-1 危害のおそれのある土地、著しい危害のおそれのある土地の設定図

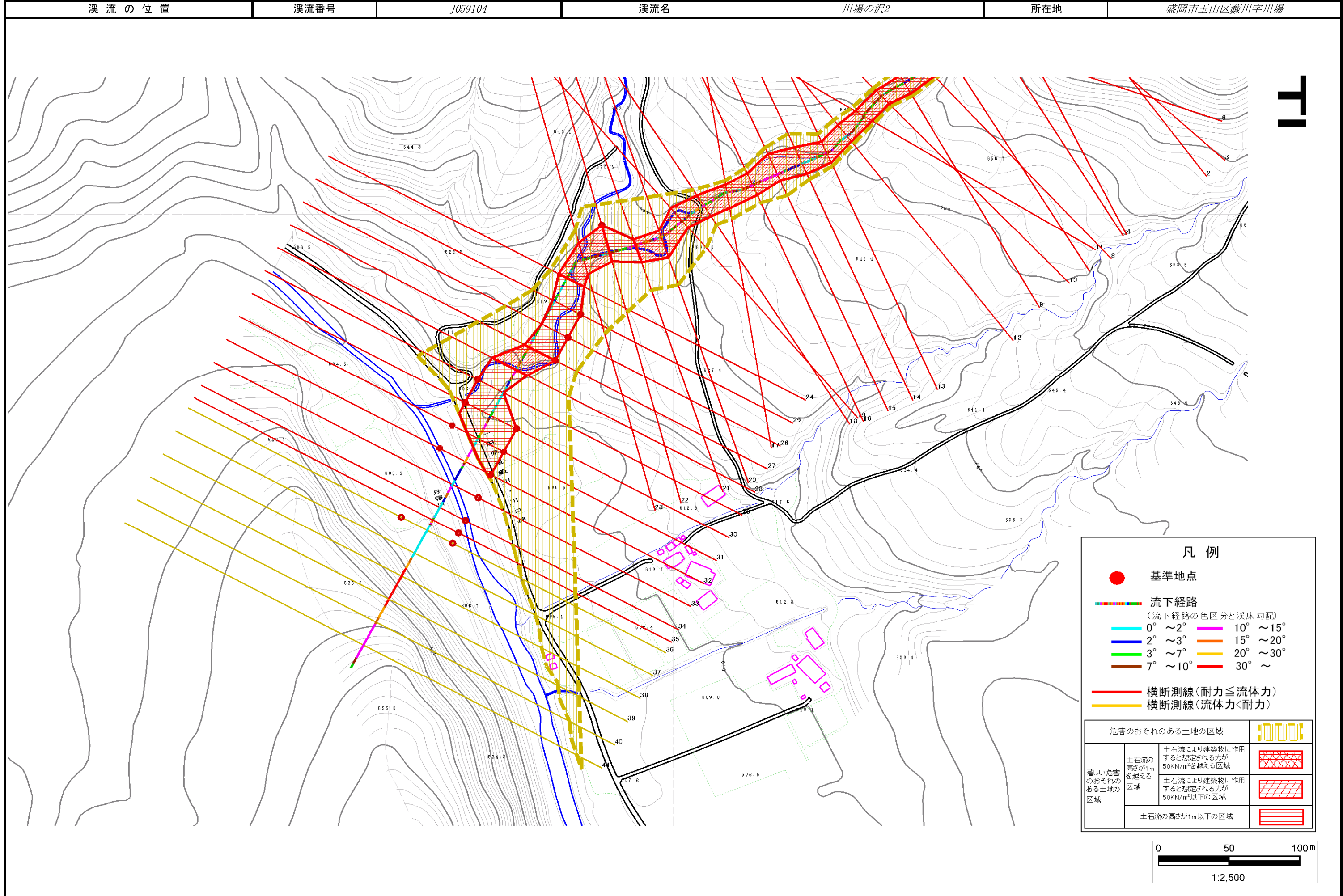
調査年度 平成23年度



土石流区域調書

様式3-1 危害のおそれのある土地、著しい危害のおそれのある土地の設定図

調査年度 平成23年度



土石流区域調書

様式3-2 建築物に作用すると想定される衝撃に関する事項

調査年度 平成23年度

溪 流 の 位 置 溪流番号 J059104 溪流名 川場の沢2 所在地 盛岡市玉山区藪川字川場

横断測線番号	土石流の高さh(m)	土石流の流体力Fd(kN/m ²)	建築物の耐力P2(kN/m ²)	横断測線番号	土石流の高さh(m)	土石流の流体力Fd(kN/m ²)	建築物の耐力P2(kN/m ²)
No.0	1.88	53.93	5.04	No.27	0.93	10.81	8.09
No.1	1.72	46.21	5.28	No.28	1.14	16.44	6.94
No.2	1.85	52.05	5.08	No.29	0.93	11.26	8.07
No.3	1.74	47.45	5.24	No.30	0.96	9.69	7.88
No.4	1.71	43.68	5.29	No.31	0.93	10.28	8.06
No.5	1.75	46.24	5.22	No.32	0.93	10.44	8.12
No.6	1.66	37.63	5.39	No.33	0.93	10.27	8.06
No.7	1.64	37.72	5.42	No.34	0.99	8.31	7.69
No.8	1.82	46.01	5.11	No.35	1.00	7.93	7.62
No.9	1.68	38.58	5.35	No.36	1.04	6.79	7.39
No.10	1.81	40.88	5.14	No.37	1.08	6.14	7.22
No.11	1.77	40.40	5.20	No.38	—	—	—
No.12	1.67	35.24	5.37	No.39	—	—	—
No.13	1.59	31.91	5.53	No.40	—	—	—
No.14	1.37	24.77	6.08	No.41	—	—	—
No.15	1.37	22.26	6.07				
No.16	1.49	28.84	5.75				
No.17	1.48	28.65	5.76				
No.18	1.50	25.73	5.71				
No.19	1.48	23.83	5.76				
No.20	1.38	22.63	6.03				
No.21	1.51	25.92	5.70				
No.22	0.89	13.37	8.40				
No.23	1.25	21.10	6.47				
No.24	1.37	23.90	6.06				
No.25	0.90	12.95	8.29				
No.26	0.92	11.34	8.13				

河川止め