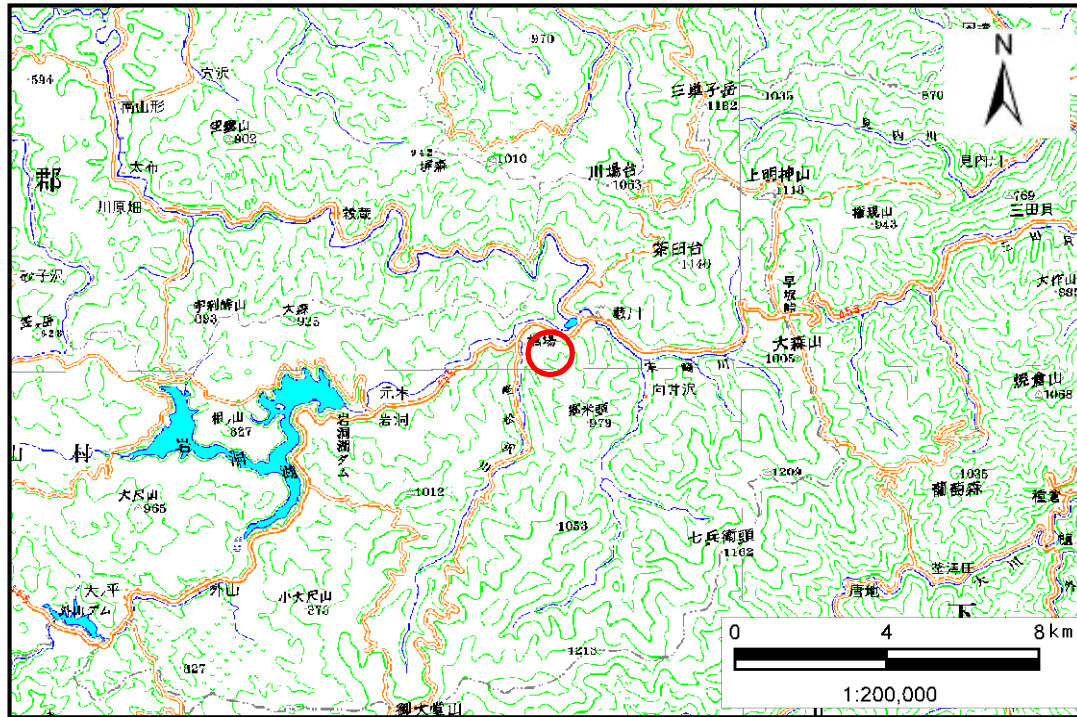


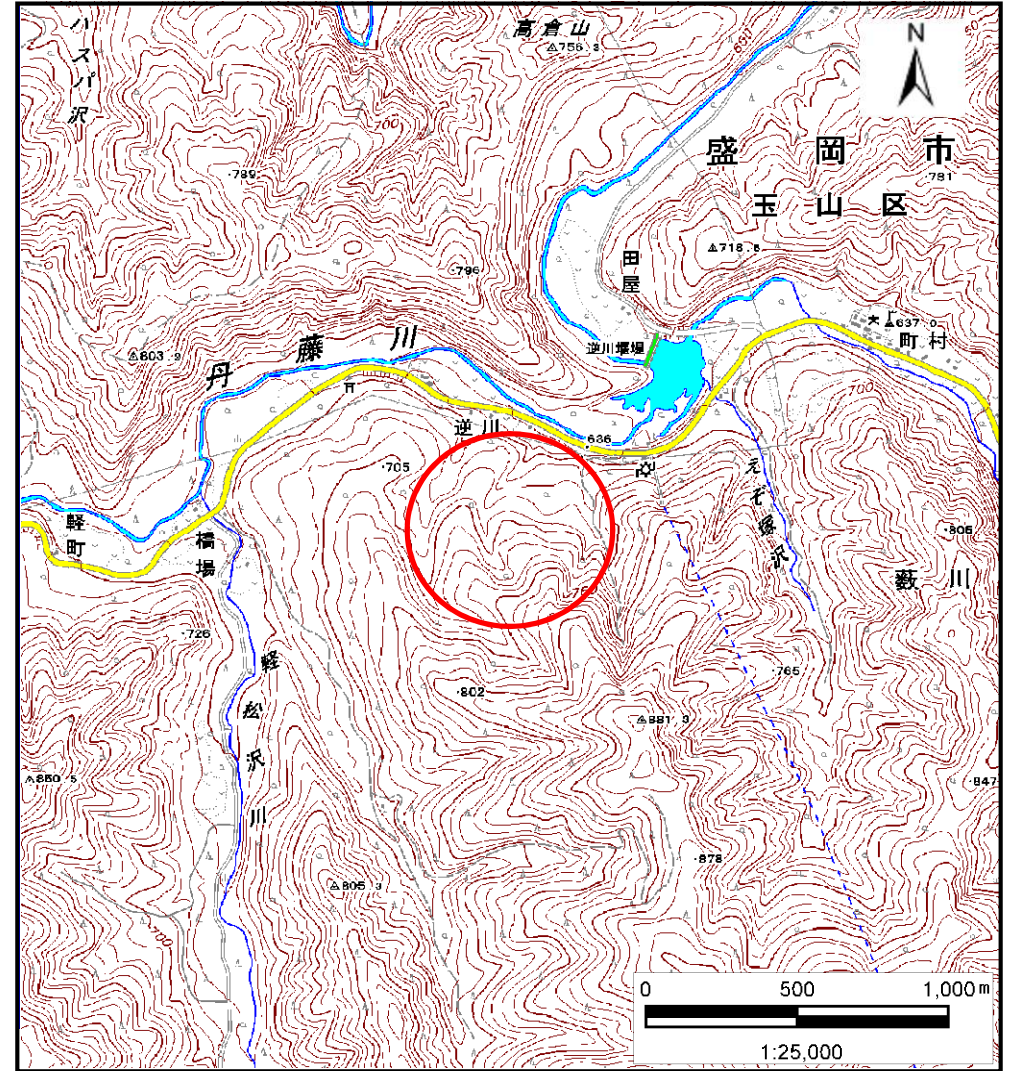
# 土砂災害防止に関する基礎調査(土石流)

表紙 位置位置図

|         |             |
|---------|-------------|
| 自然現象の種類 | 土石流         |
| 溪流番号    | J059102     |
| 水系名     | 北上川         |
| 河川名     | 丹藤川         |
| 溪流名     | 逆川の沢3       |
| 所在地     | 盛岡市玉山区藪川字逆川 |
| 調査機関    | 盛岡広域振興局     |



位置図(S=1:200,000)

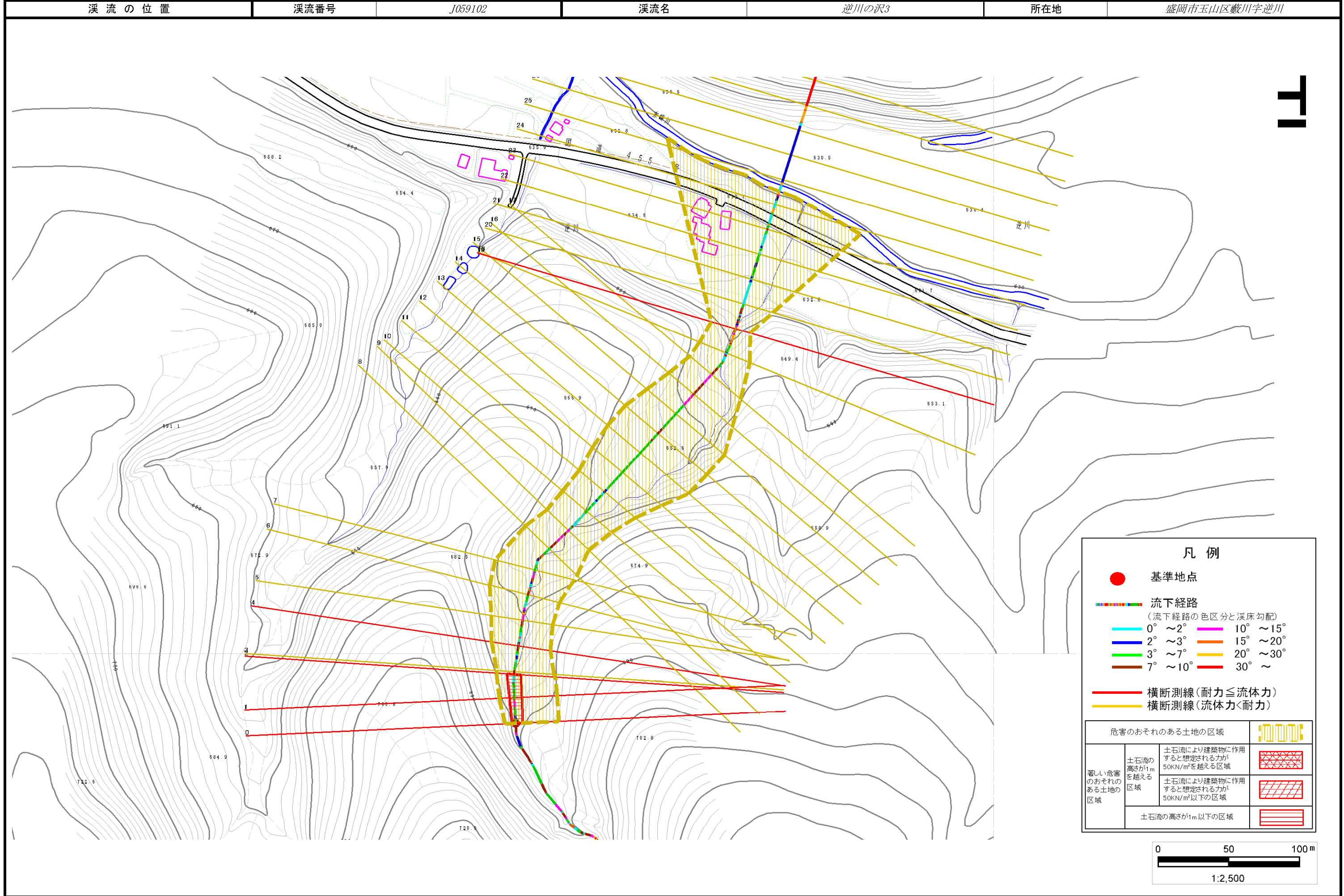


位置図(S=1:25,000)

# 土石流区域調書

様式3-1 危害のおそれのある土地、著しい危害のおそれのある土地の設定図

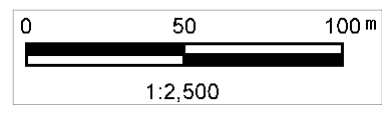
調査年度 平成23年度



**凡例**

- 基準地点
- — — — — — 流下経路  
(流下経路の色区分と溪床勾配)
- 0° ~ 2°    — 10° ~ 15°
- 2° ~ 3°    — 15° ~ 20°
- 3° ~ 7°    — 20° ~ 30°
- 7° ~ 10°    — 30° ~
- 横断測線(耐力 ≤ 流体力)
- 横断測線(流体力 < 耐力)

| 危害のおそれのある土地の区域    |  |  |
|-------------------|--|--|
| 著しい危害のおそれのある土地の区域 | 土石流の高さが1mを超える区域                                  |  |
|                   | 土石流により建築物に作用すると想定される力が50kN/m <sup>2</sup> を超える区域 |  |
|                   | 土石流により建築物に作用すると想定される力が50kN/m <sup>2</sup> 以下の区域  |  |
| 土石流の高さが1m以下の区域    |  |  |



## 土石流区域調書

様式3-2 建築物に作用すると想定される衝撃に関する事項

調査年度 平成23年度

溪流の位置
溪流番号
J059102
溪流名
逆川の沢3
所在地
盛岡市玉山区藪川字逆川

| 横断測線番号 | 土石流の高さh(m) | 土石流の流体力Fd(kN/m <sup>2</sup> ) | 建築物の耐力P2(kN/m <sup>2</sup> ) | 横断測線番号 | 土石流の高さh(m) | 土石流の流体力Fd(kN/m <sup>2</sup> ) | 建築物の耐力P2(kN/m <sup>2</sup> ) |
|--------|------------|-------------------------------|------------------------------|--------|------------|-------------------------------|------------------------------|
| No.0   | 0.82       | 23.07                         | 8.97                         |        |            |                               |                              |
| No.1   | 0.69       | 15.92                         | 10.35                        |        |            |                               |                              |
| No.2   | 0.63       | 11.85                         | 11.21                        |        |            |                               |                              |
| No.3   | 0.60       | 10.83                         | 11.75                        |        |            |                               |                              |
| No.4   | 0.68       | 10.64                         | 10.53                        |        |            |                               |                              |
| No.5   | 0.48       | 6.02                          | 14.27                        |        |            |                               |                              |
| No.6   | 0.48       | 5.79                          | 14.25                        |        |            |                               |                              |
| No.7   | 0.48       | 5.73                          | 14.24                        |        |            |                               |                              |
| No.8   | 0.59       | 7.53                          | 11.89                        |        |            |                               |                              |
| No.9   | 0.63       | 8.45                          | 11.26                        |        |            |                               |                              |
| No.10  | 0.49       | 5.51                          | 14.06                        |        |            |                               |                              |
| No.11  | 0.49       | 5.22                          | 14.00                        |        |            |                               |                              |
| No.12  | 0.49       | 5.16                          | 13.99                        |        |            |                               |                              |
| No.13  | 0.49       | 5.22                          | 14.07                        |        |            |                               |                              |
| No.14  | 0.48       | 5.32                          | 14.19                        |        |            |                               |                              |
| No.15  | 0.48       | 5.35                          | 14.22                        |        |            |                               |                              |
| No.16  | 0.48       | 5.38                          | 14.27                        |        |            |                               |                              |
| No.17  | 0.47       | 5.57                          | 14.49                        |        |            |                               |                              |
| No.18  | 0.47       | 5.59                          | 14.51                        |        |            |                               |                              |
| No.19  | 0.72       | 10.65                         | 9.98                         |        |            |                               |                              |
| No.20  | 0.45       | 6.14                          | 14.98                        |        |            |                               |                              |
| No.21  | 0.46       | 6.04                          | 14.87                        |        |            |                               |                              |
| No.22  | 0.46       | 5.94                          | 14.77                        |        |            |                               |                              |
| No.23  | 0.46       | 5.83                          | 14.64                        |        |            |                               |                              |
| No.24  | 0.47       | 5.77                          | 14.57                        |        |            |                               |                              |
| No.25  | 0.48       | 5.47                          | 14.22                        |        |            |                               |                              |
| No.26  | 0.50       | 4.60                          | 13.73                        |        |            |                               |                              |

河川止め