

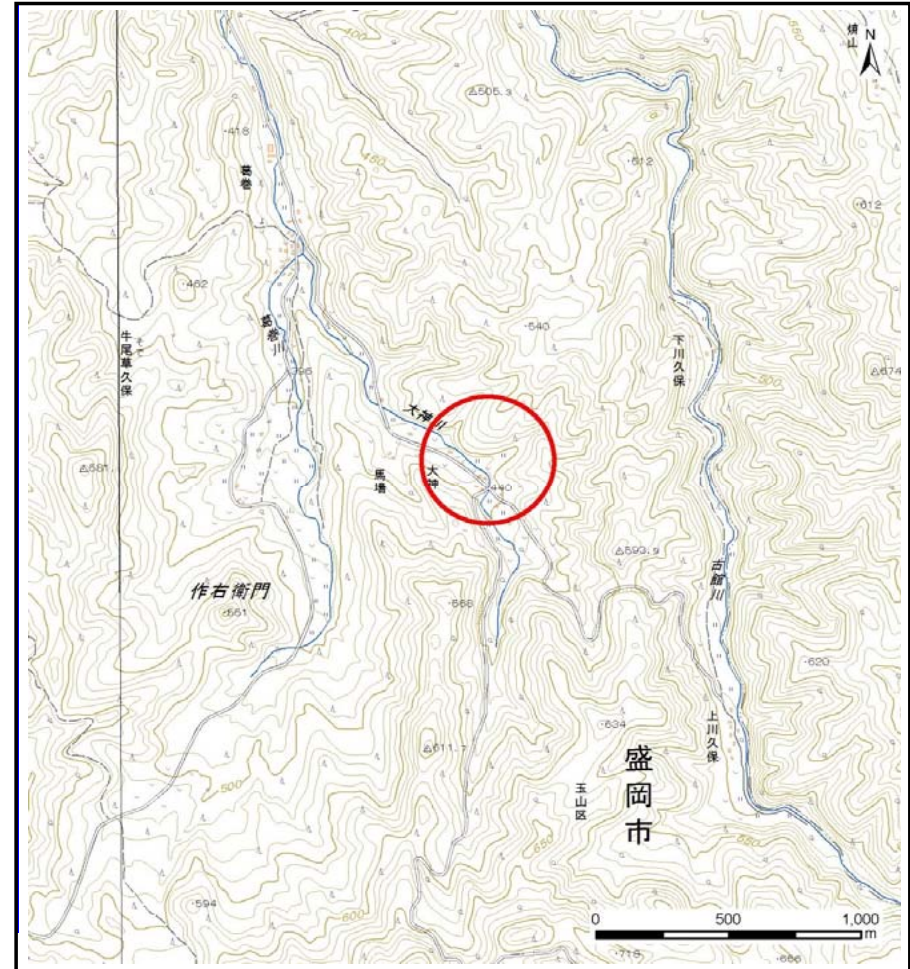
土砂災害防止に関する基礎調査(土石流)

表紙 位置位置図

| | |
|---------|------------|
| 自然現象の種類 | 土石流 |
| 溪流番号 | J058103 |
| 水系名 | 北上川 |
| 河川名 | |
| 溪流名 | 川久保の沢6 |
| 所在地 | 盛岡市馬場字川久保 |
| 調査機関 | 盛岡広域振興局土木部 |



概況図(S=1:200,000)



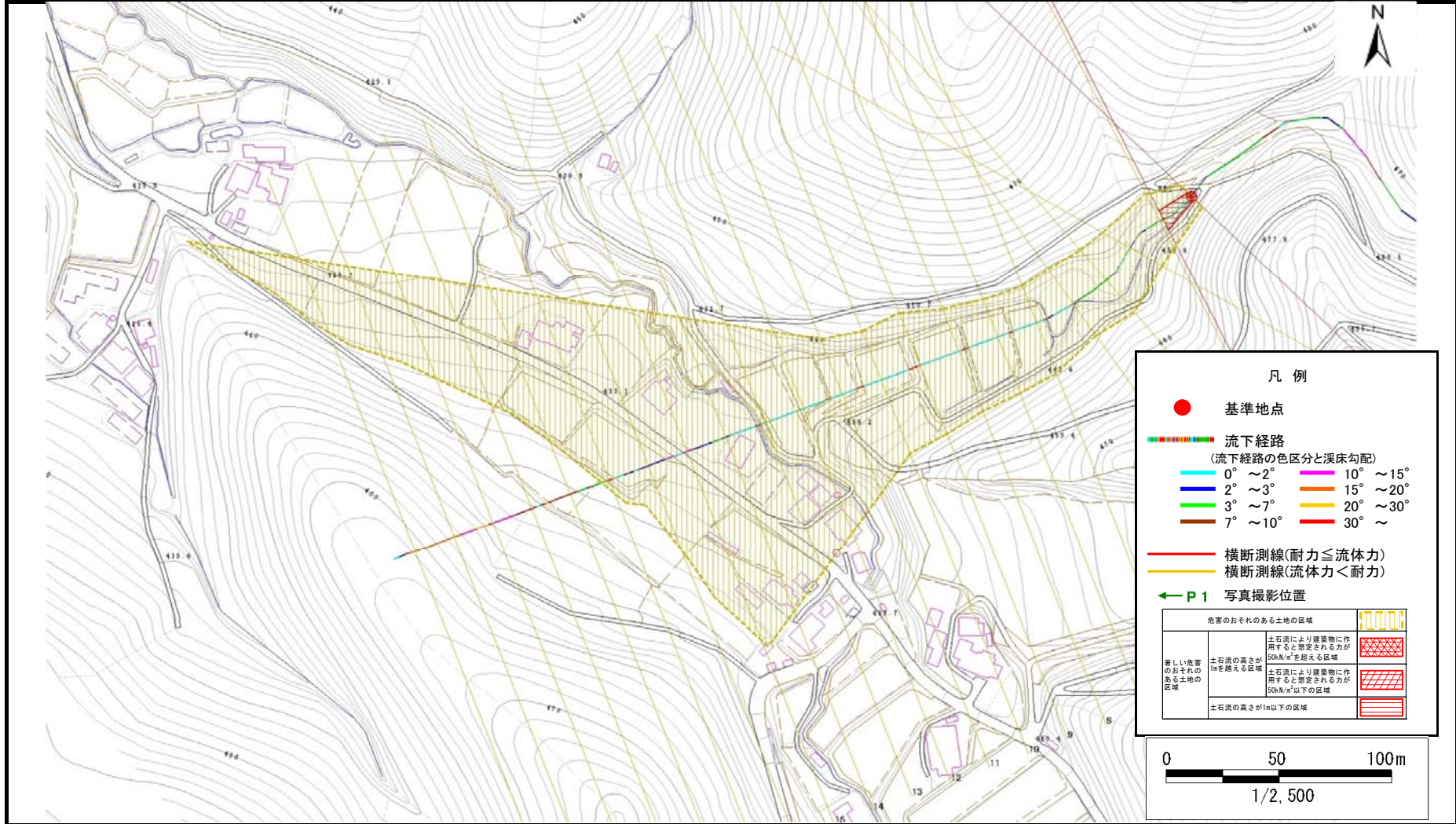
位置図(S=1:25,000)

土石流区域調査

様式3-1 危害のおそれのある土地、著しい危害のおそれのある土地の設定図

調査年度 平成28年度

| | | | |
|-------|--|--|---|
| 溪流の位置 | 溪流番号 J058103 | 溪流名 川久保の沢6 | 所在地 盛岡市馬場字川久保 |
|-------|--|--|---|



土石流区域調査

様式3-2 建築物に作用すると想定される衝撃に関する事項

調査年度 平成28年度

| | | | | | | |
|-------|------|---------|-----|--------|-----|-----------|
| 溪流の位置 | 溪流番号 | J058103 | 溪流名 | 川久保の沢6 | 所在地 | 盛岡市馬場字川久保 |
|-------|------|---------|-----|--------|-----|-----------|

| 横断測線番号 | 土石流の高さh(m) | 土石流の流体力Fd(kN/m ²) | 建築物の耐力P2(kN/m ²) | 横断測線番号 | 土石流の高さh(m) | 土石流の流体力Fd(kN/m ²) | 建築物の耐力P2(kN/m ²) |
|--------|------------|-------------------------------|------------------------------|--------|------------|-------------------------------|------------------------------|
| No.0 | 1.22 | 29.54 | 6.56 | | | | |
| No.1 | 0.75 | 10.35 | 9.70 | | | | |
| No.2 | 0.62 | 7.73 | 11.42 | | | | |
| No.3 | 0.69 | 8.55 | 10.32 | | | | |
| No.4 | 0.53 | 6.32 | 12.97 | | | | |
| No.5 | 0.52 | 6.50 | 13.14 | | | | |
| No.6 | 0.54 | 5.68 | 12.74 | | | | |
| No.7 | 0.55 | 5.19 | 12.61 | | | | |
| No.8 | 0.55 | 5.15 | 12.60 | | | | |
| No.9 | 0.56 | 4.57 | 12.38 | | | | |
| No.10 | 0.54 | 4.90 | 12.77 | | | | |
| No.11 | 0.56 | 4.58 | 12.39 | | | | |
| No.12 | 0.55 | 4.74 | 12.59 | | | | |
| No.13 | 0.55 | 4.80 | 12.65 | | | | |
| No.14 | 0.57 | 4.21 | 12.21 | | | | |
| No.15 | 0.61 | 3.27 | 11.55 | | | | |
| No.16 | 0.62 | 3.01 | 11.29 | | | | |
| No.17 | 0.69 | 2.20 | 10.30 | | | | |
| No.18 | 1.13 | 0.74 | 6.96 | | | | |
| No.19 | 0.00 | 0.00 | 0.00 | | | | |
| No.20 | 0.00 | 0.00 | 0.00 | | | | |
| No.21 | 0.00 | 0.00 | 0.00 | | | | |
| No.22 | 0.00 | 0.00 | 0.00 | | | | |
| | | | | | | | |
| | | | | | | | |
| | | | | | | | |
| | | | | | | | |