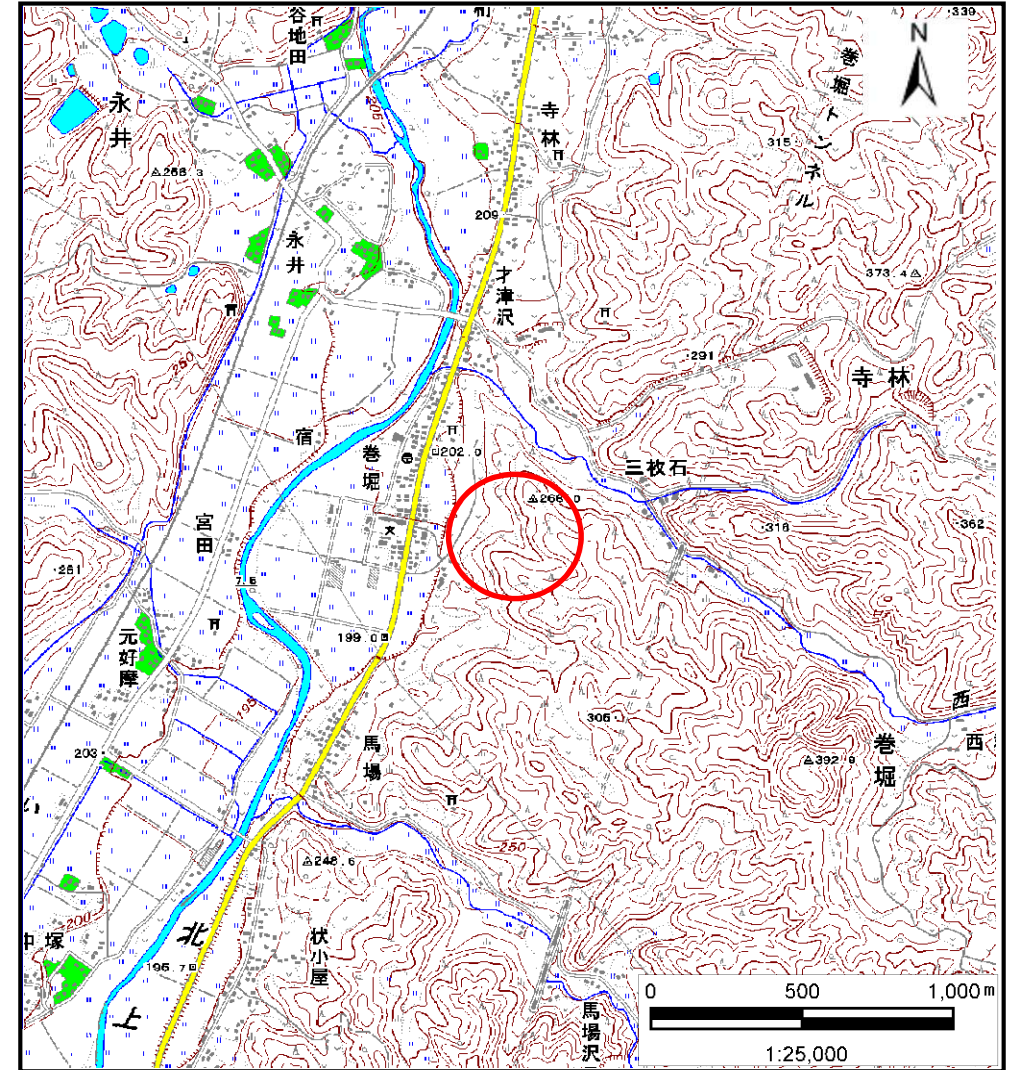
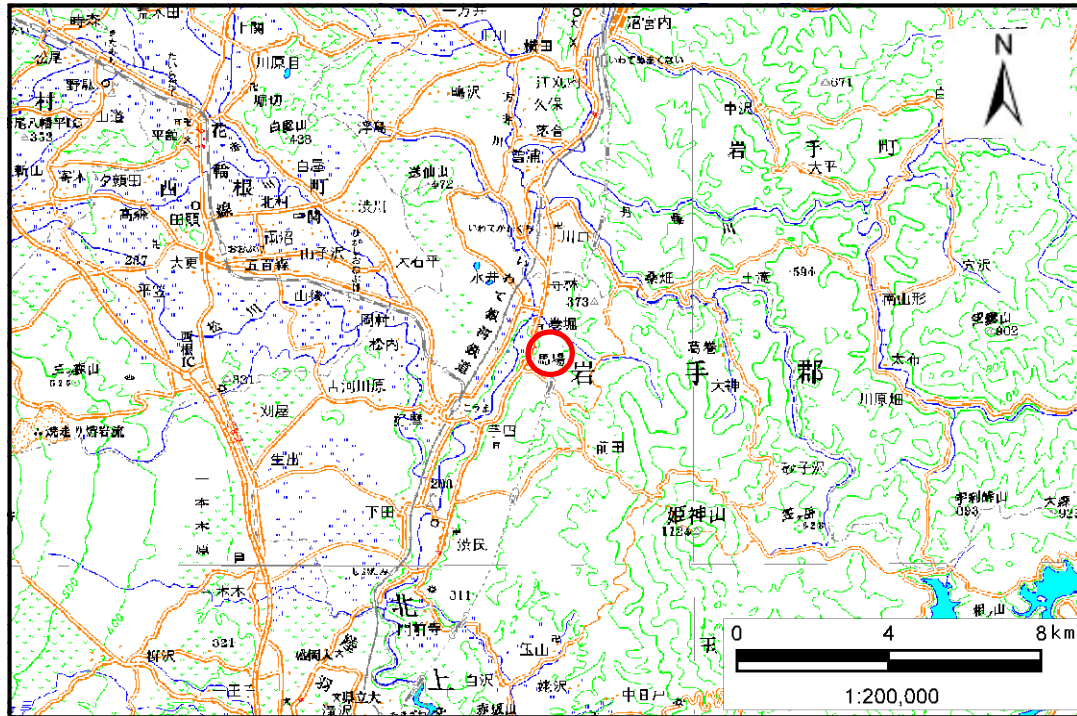


# 土砂災害防止に関する基礎調査(土石流)

表紙 位置位置図

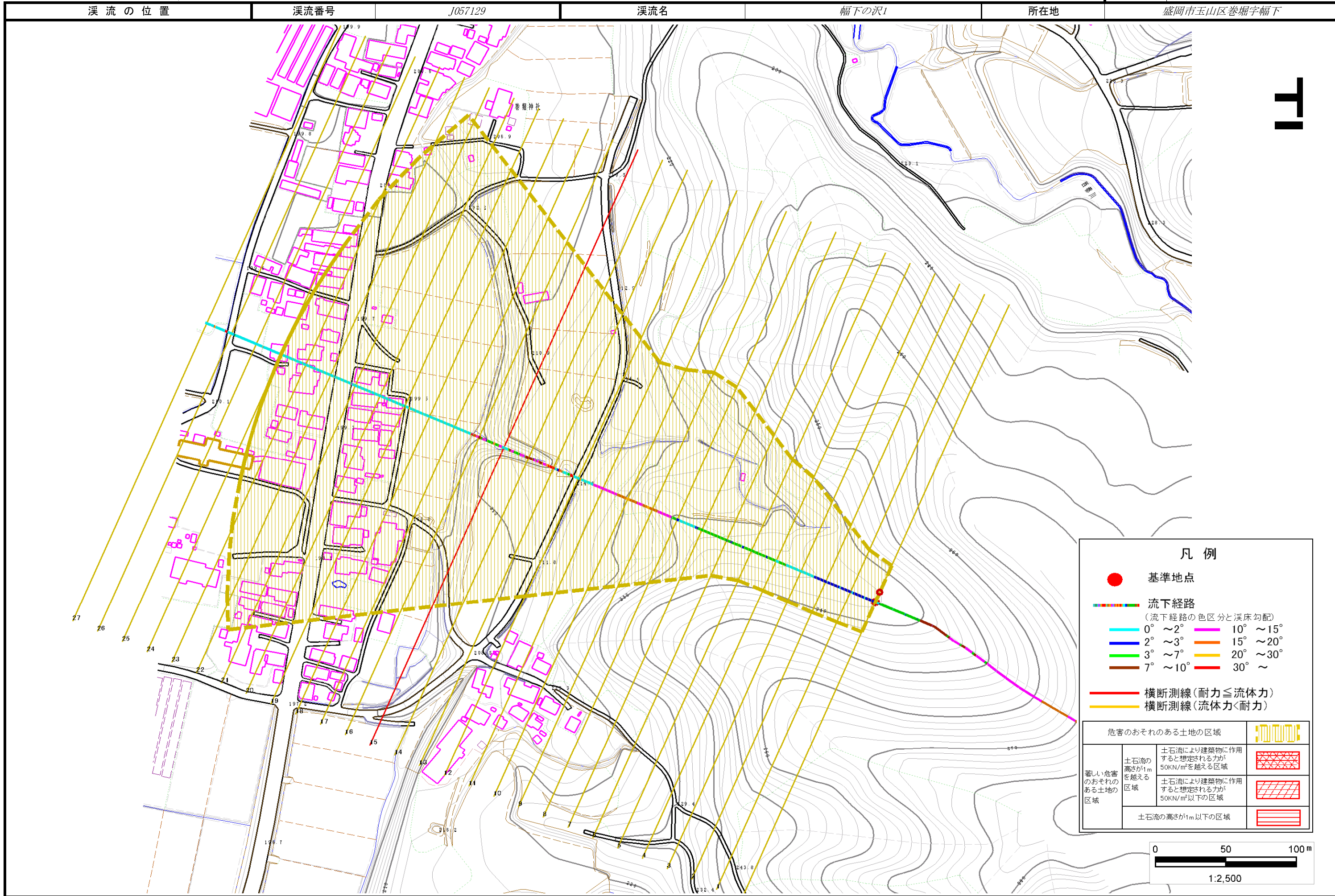
自然現象の種類	土石流
溪流番号	J057129
水系名	北上川
河川名	北上川
溪流名	幅下の沢1
所在地	盛岡市玉山区巻堀字幅下
調査機関	盛岡広域振興局



# 土石流区域調書

様式3-1 危害のおそれのある土地、著しい危害のおそれのある土地の設定図

調査年度 平成23年度



## 土石流区域調書

様式3-2 建築物に作用すると想定される衝撃に関する事項

調査年度 平成23年度

溪 流 の 位 置 溪流番号 J057129 溪流名 幅下の沢1 所在地 盛岡市玉山区巻堀字幅下

横断測線番号	土石流の高さh(m)	土石流の流体力Fd(kN/m <sup>2</sup> )	建築物の耐力P2(kN/m <sup>2</sup> )	横断測線番号	土石流の高さh(m)	土石流の流体力Fd(kN/m <sup>2</sup> )	建築物の耐力P2(kN/m <sup>2</sup> )
No.0	0.41	10.44	16.35				
No.1	0.37	7.24	18.00				
No.2	0.36	5.62	18.71				
No.3	0.35	4.43	18.98				
No.4	0.35	3.60	18.89				
No.5	0.36	3.02	18.59				
No.6	0.37	2.64	18.22				
No.7	0.38	2.31	17.77				
No.8	0.39	1.94	17.08				
No.9	0.37	2.16	17.94				
No.10	0.34	2.64	19.70				
No.11	0.31	3.00	20.93				
No.12	0.31	3.03	21.02				
No.13	0.31	3.16	21.44				
No.14	0.59	9.65	11.84				
No.15	0.72	13.04	9.96				
No.16	0.35	5.23	19.05				
No.17	0.35	5.16	18.93				
No.18	0.35	5.09	18.80				
No.19	0.37	4.69	18.11				
No.20	0.40	4.05	16.92				
No.21	0.43	3.46	15.75				
No.22	0.44	3.30	15.40				
No.23	0.46	3.00	14.75				
No.24	0.58	1.65	12.10				