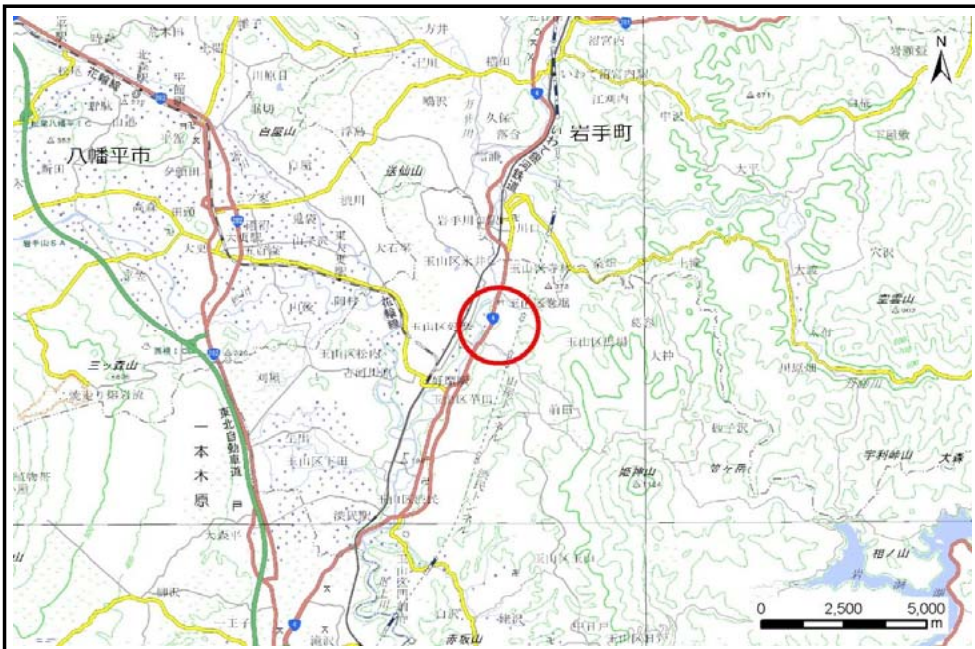


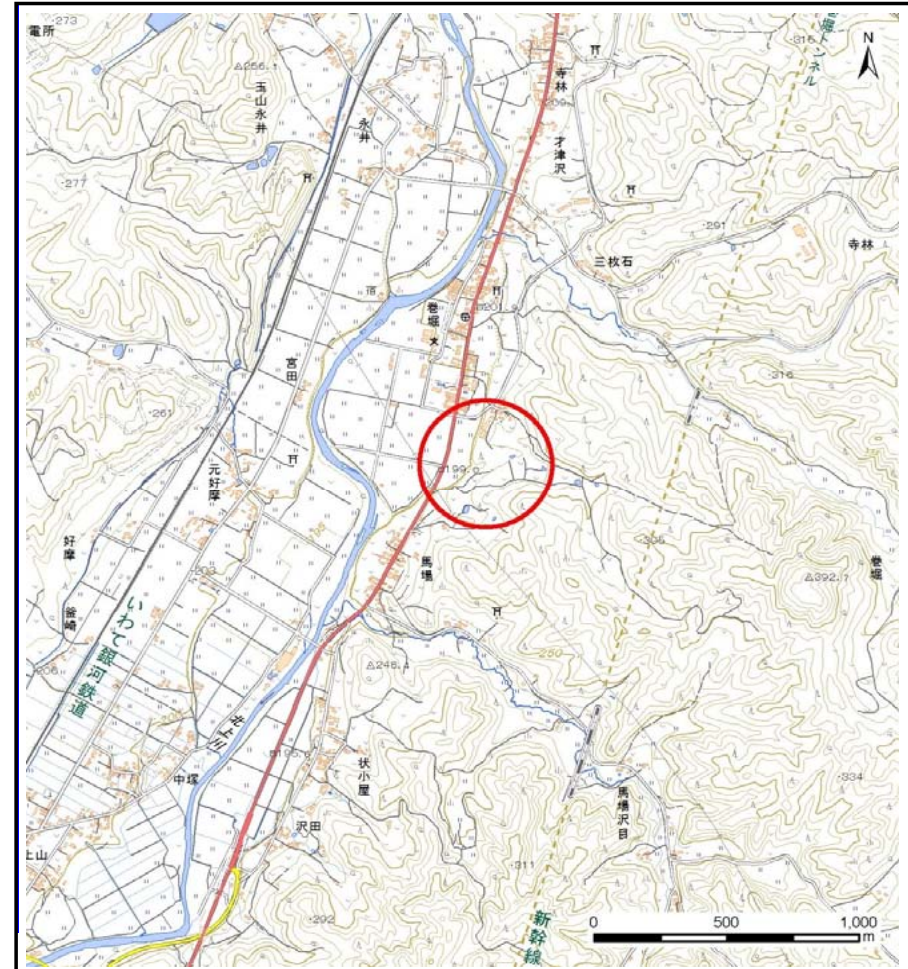
# 土砂災害防止に関する基礎調査(土石流)

表紙 位置,位置図

自然現象の種類	土石流
溪流番号	J057128-2
水系名	北上川
河川名	
溪流名	馬場平の沢3-2
所在地	盛岡市馬場字馬場平
調査機関	盛岡広域振興局土木部



概況図(S=1:200,000)

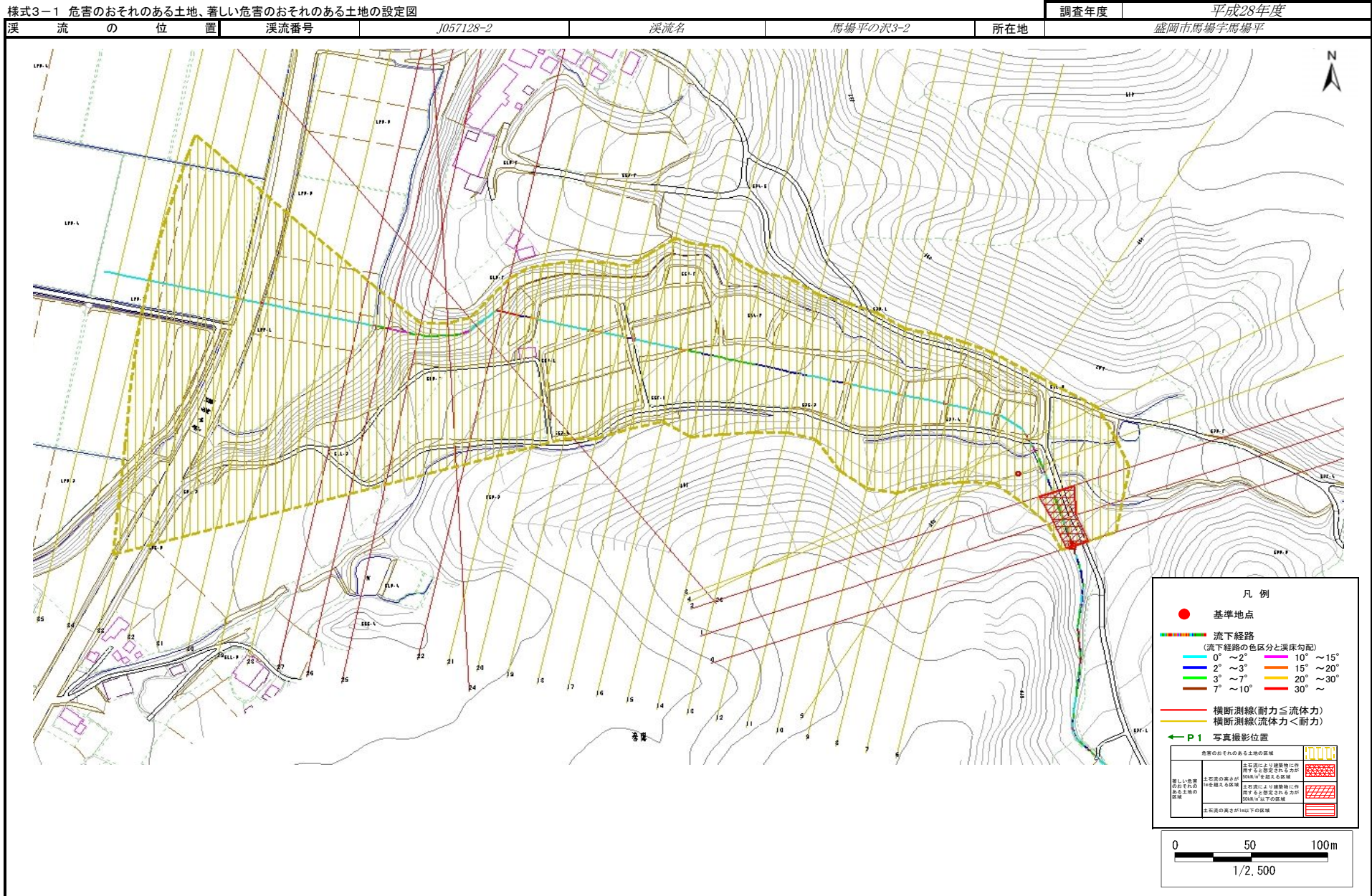


位置図(S=1:25,000)



# 土石流区域調査書

様式3-1 危害のおそれのある土地、著しい危害のおそれのある土地の設定図



# 土石流区域調査

様式3-2 建築物に作用すると想定される衝撃に関する事項

調査年度 平成28年度

溪流の位置	溪流番号	J057128-2	溪流名	馬場平の沢3-2	所在地	盛岡市馬場字馬場平	
横断測線番号	土石流の高さh(m)	土石流の流体力Fd(kN/m <sup>2</sup> )	建築物の耐力P2(kN/m <sup>2</sup> )	横断測線番号	土石流の高さh(m)	土石流の流体力Fd(kN/m <sup>2</sup> )	建築物の耐力P2(kN/m <sup>2</sup> )
No.0	1.36	13.56	6.10	No.27	0.70	10.40	10.27
No.1	1.34	14.26	6.16	No.28	0.71	10.03	10.11
No.2	1.06	8.66	7.30	No.29	0.73	9.40	9.84
No.3	0.84	7.41	8.77	No.30	0.73	9.40	9.84
No.4	0.87	6.95	8.54	No.31	0.75	8.99	9.65
No.5	0.85	7.32	8.72	No.32	0.92	6.02	8.18
No.6	0.87	6.95	8.54	No.33	0.98	4.87	7.77
No.7	0.90	6.27	8.32	No.34	1.04	4.04	7.39
No.8	0.89	6.34	8.35	No.35	1.16	3.09	6.83
No.9	0.87	6.71	8.55				
No.10	0.90	6.16	8.28				
No.11	0.91	6.08	8.26				
No.12	0.87	6.59	8.54				
No.13	0.91	5.94	8.22				
No.14	0.87	6.54	8.55				
No.15	0.89	6.20	8.36				
No.16	0.86	6.68	8.62				
No.17	0.87	6.50	8.52				
No.18	0.87	6.51	8.53				
No.19	0.86	6.74	8.65				
No.20	0.86	6.74	8.65				
No.21	0.85	6.79	8.68				
No.22	1.26	19.17	6.45				
No.23	1.42	24.30	5.92				
No.24	1.45	25.62	5.86				
No.25	1.50	27.87	5.72				
No.26	1.33	24.47	6.21				