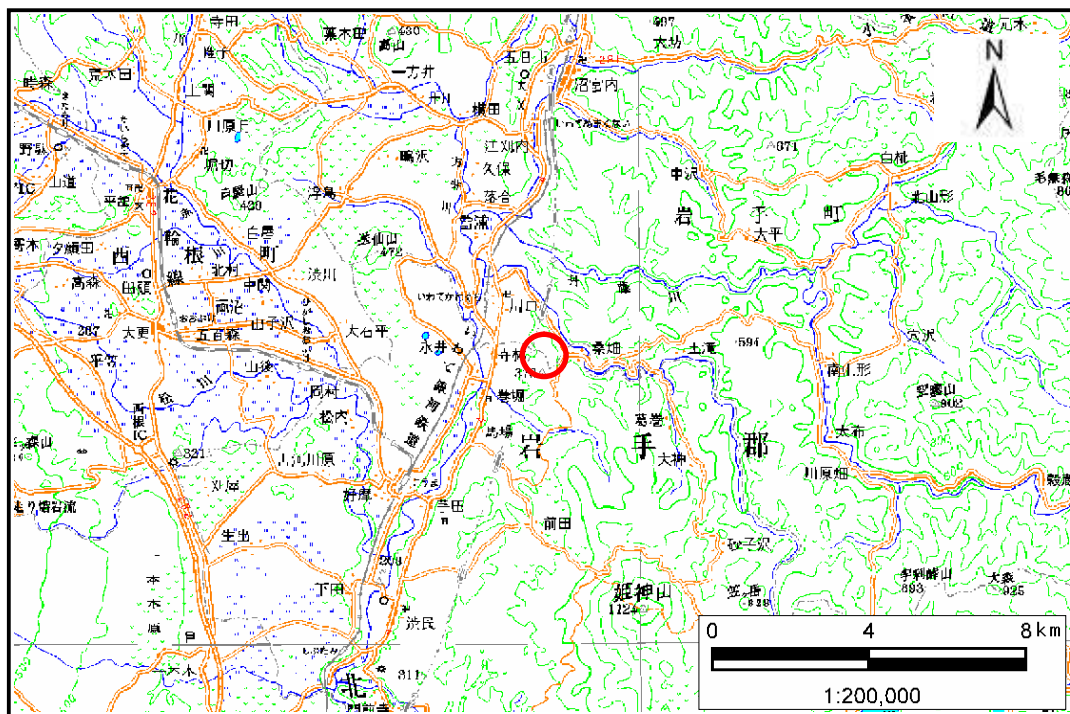


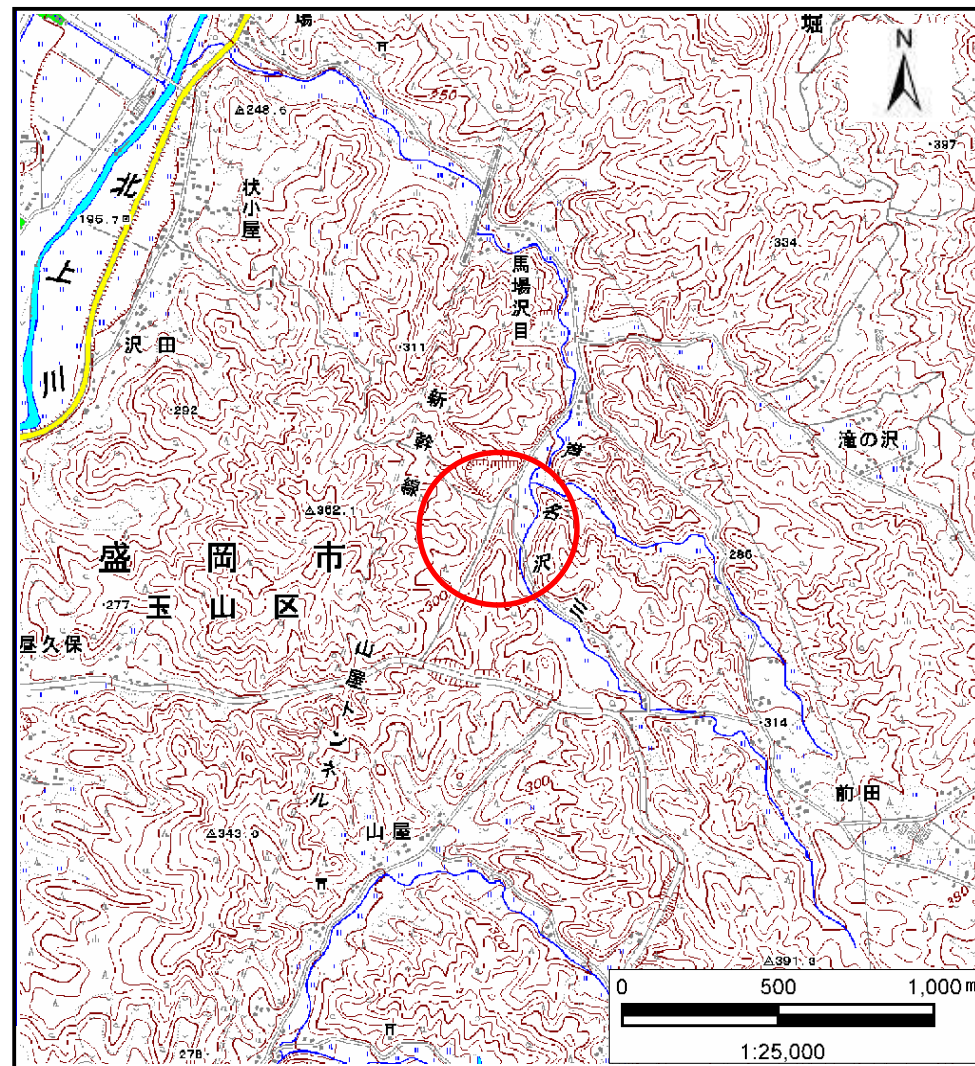
土砂災害防止に関する基礎調査(土石流)

表紙 位置,位置図

自然現象の種類	土石流
溪流番号	J057125
水系名	北上川
河川名	芦名沢川
溪流名	赤坂の沢6
所在地	盛岡市玉山区馬場字芦名沢、赤坂
調査機関	盛岡広域振興局土木部



位置図(S=1:200,000)

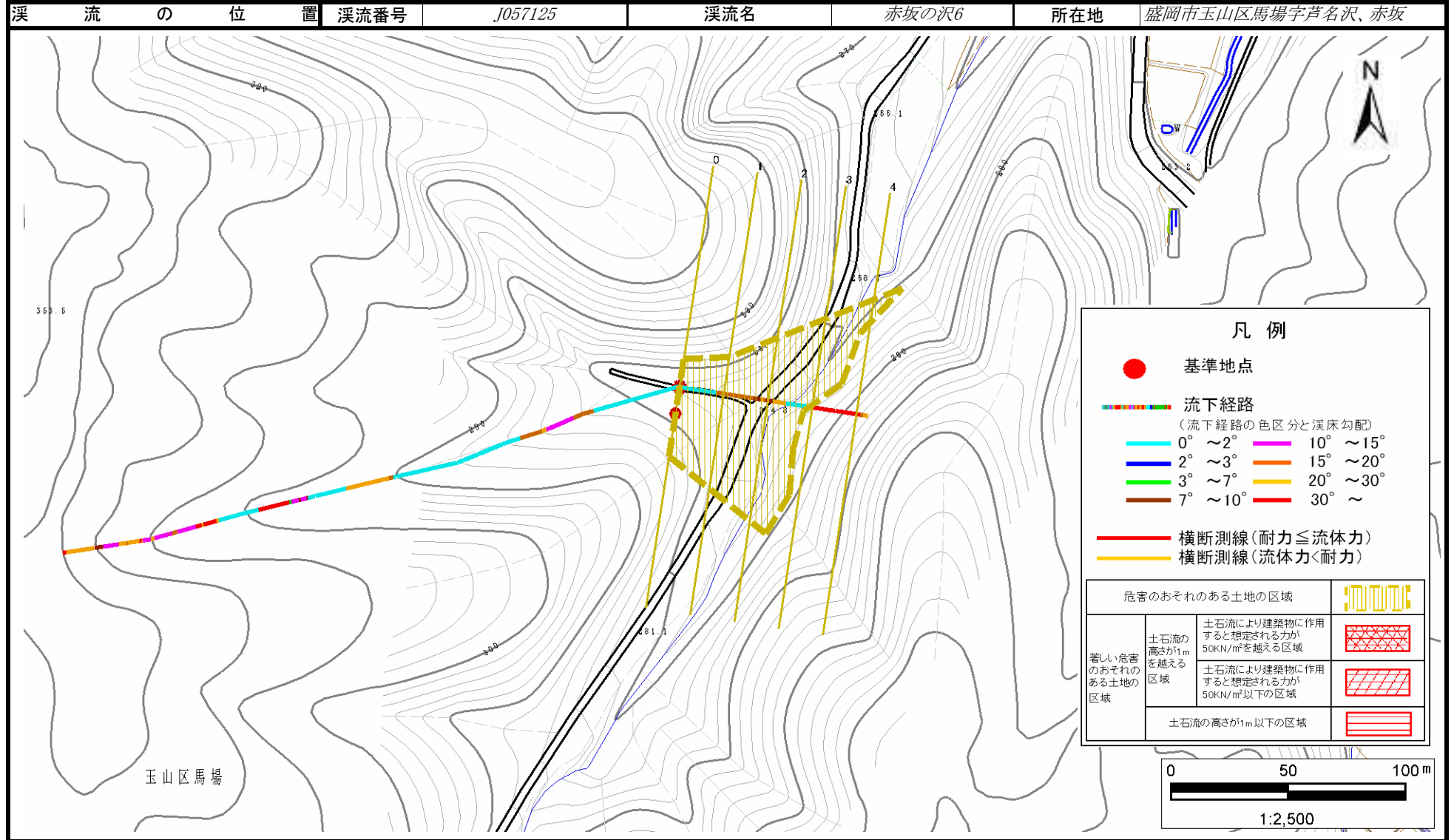


位置図(S=1:25,000)

土石流区域調査書

様式3-1 危害のおそれのある土地、著しい危害のおそれのある土地の設定図

調査年度	平成25年度
溪流番号	J057125
溪流名	赤坂の沢6
所在地	盛岡市玉山区馬場字芦名沢、赤坂



凡例

- 基準地点
- — — — — — — 流下経路
(流下経路の色区分と渓床勾配)
- $0^\circ \sim 2^\circ$ — $10^\circ \sim 15^\circ$
- $2^\circ \sim 3^\circ$ — $15^\circ \sim 20^\circ$
- $3^\circ \sim 7^\circ$ — $20^\circ \sim 30^\circ$
- $7^\circ \sim 10^\circ$ — $30^\circ \sim$
- 横断測線(耐力 \leq 流体力)
- 横断測線(流体力 $<$ 耐力)

危害のおそれのある土地の区域		[Hatched Pattern]
著しい危害のおそれのある土地の区域	土石流の高さが1mを超える区域	[Red X-hatched]
	土石流により建築物に作用すると想定される力が50kN/m ² を超える区域	[Red Diagonal-hatched]
	土石流により建築物に作用すると想定される力が50kN/m ² 以下の区域	[Red Horizontal-hatched]
土石流の高さが1m以下の区域		[Red Horizontal-hatched]

