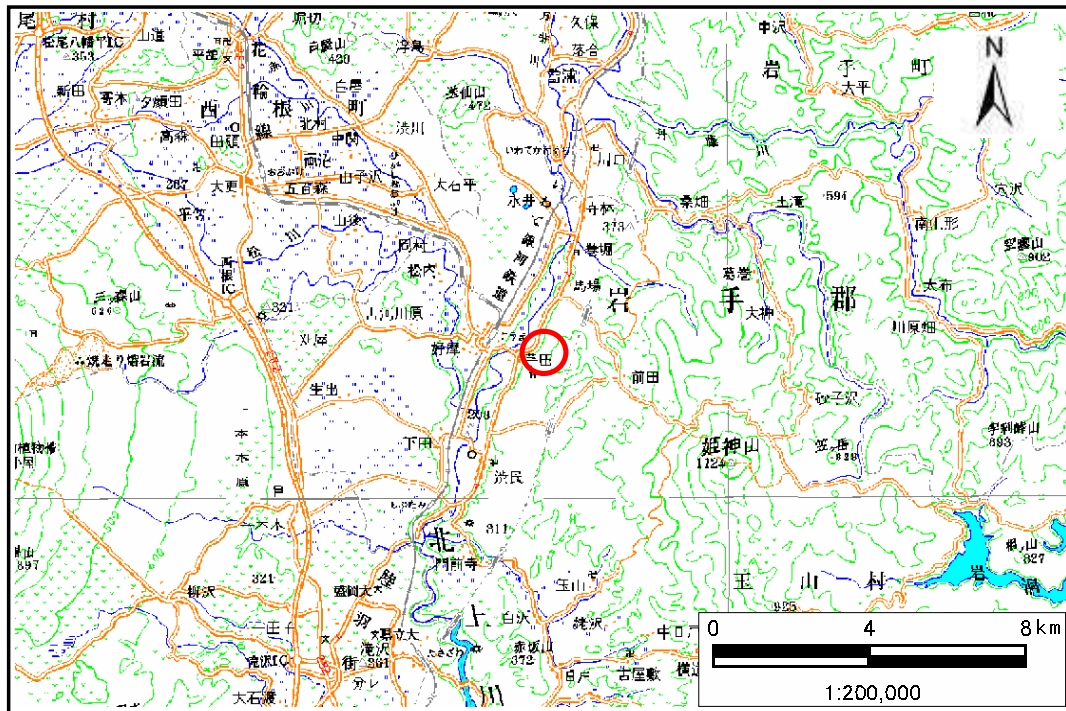


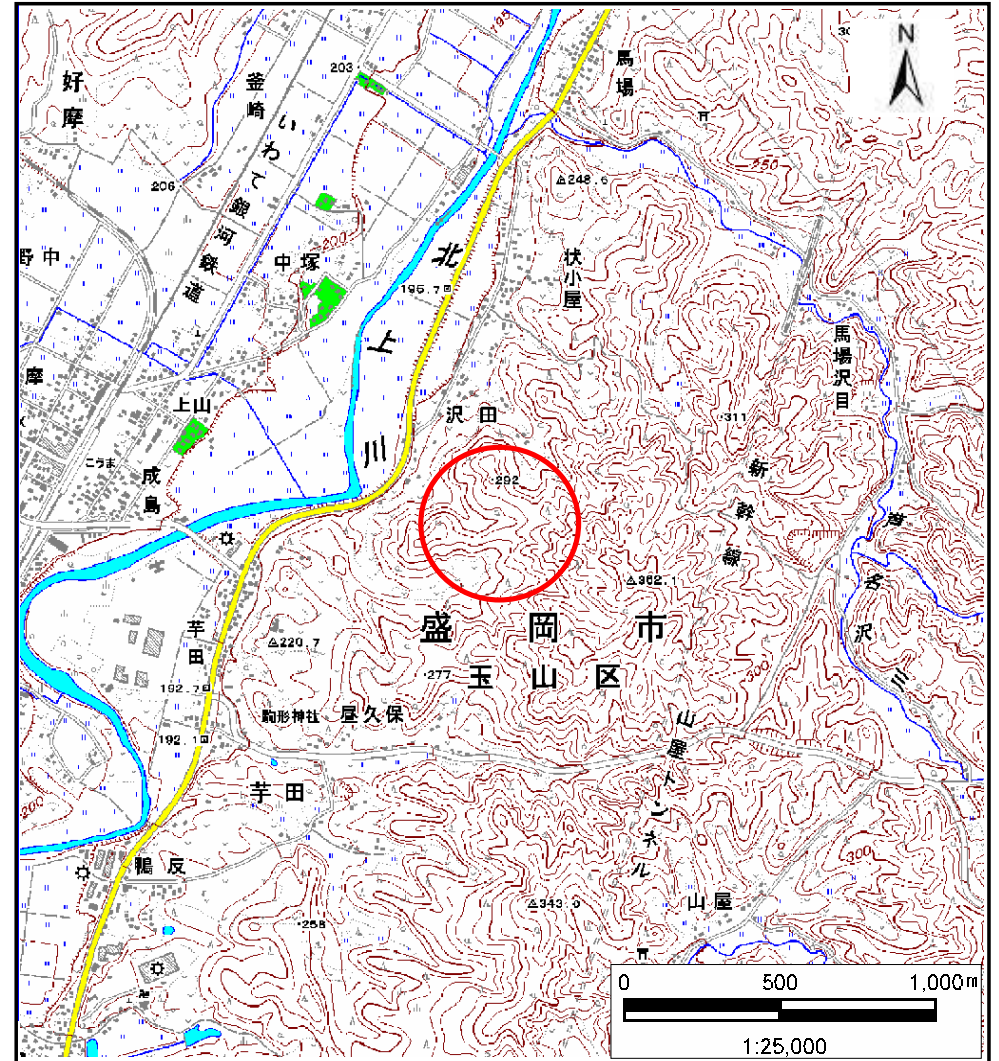
土砂災害防止に関する基礎調査(土石流)

表紙 位置,位置図

自然現象の種類	土石流
溪流番号	J057121
水系名	北上川
河川名	北上川
溪流名	沢田の沢3
所在地	盛岡市玉山区芋田字沢田、馬場字川原
調査機関	盛岡広域振興局土木部



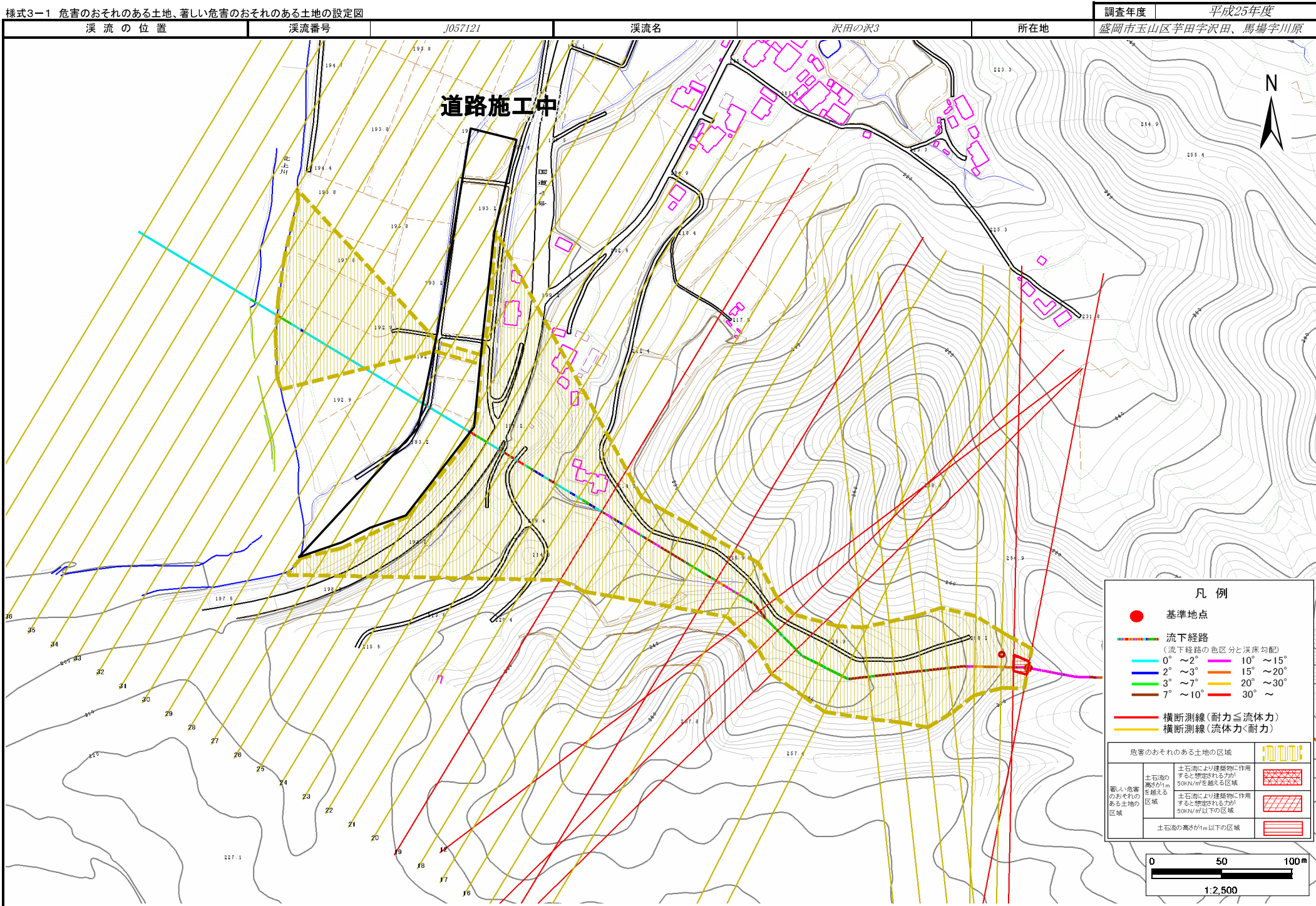
位置図(S=1:200,000)



位置図(S=1:25,000)

土石流区域調書

様式3-1 危害のおそれのある土地、著しい危害のおそれのある土地の設定図



土石流区域調査

様式3-2 建築物に作用すると想定される衝撃に関する事項

調査年度	平成25年度
所在地	盛岡市玉山区芋田字沢田、馬場字川原

溪流の位置				溪流番号	J057121	溪流名	沢田の沢3	所在地
横断測線番号	土石流の高さh(m)	土石流の流体力Fd(kN/m ²)	建築物の耐力P2(kN/m ²)	横断測線番号	土石流の高さh(m)	土石流の流体力Fd(kN/m ²)	建築物の耐力P2(kN/m ²)	
No.0	0.70	16.12	10.23	No.27	0.47	6.09	14.55	
No.1	0.62	13.40	11.33	No.28	0.49	5.51	13.90	
No.2	0.47	9.56	14.38	No.29	0.50	4.73	13.68	
No.3	0.46	10.26	14.85	No.30	0.50	4.84	13.82	
No.4	0.45	10.60	15.07	No.31	0.50	4.78	13.74	
No.5	0.45	10.56	15.05	No.32	0.51	4.47	13.58	
No.6	0.45	10.54	15.03	No.33	0.56	2.91	12.47	
No.7	0.45	10.57	15.05	No.34	0.60	2.34	11.74	
No.8	0.49	11.91	13.97	No.35	1.68	0.25	5.34	
No.9	0.53	12.55	12.98					
No.10	0.61	14.18	11.55					
No.11	0.67	14.86	10.61					
No.12	0.75	15.67	9.65					
No.13	0.48	6.99	14.14					
No.14	0.83	14.54	8.91					
No.15	0.49	6.44	14.00					
No.16	0.49	6.28	13.99					
No.17	0.49	6.38	14.09					
No.18	0.61	9.17	11.43					
No.19	0.75	12.35	9.65					
No.20	0.49	6.31	13.95					
No.21	0.49	5.83	13.92					
No.22	0.49	5.48	13.87					
No.23	0.46	6.23	14.69					
No.24	0.47	6.05	14.51					
No.25	0.44	6.96	15.46					
No.26	0.45	6.60	15.09					