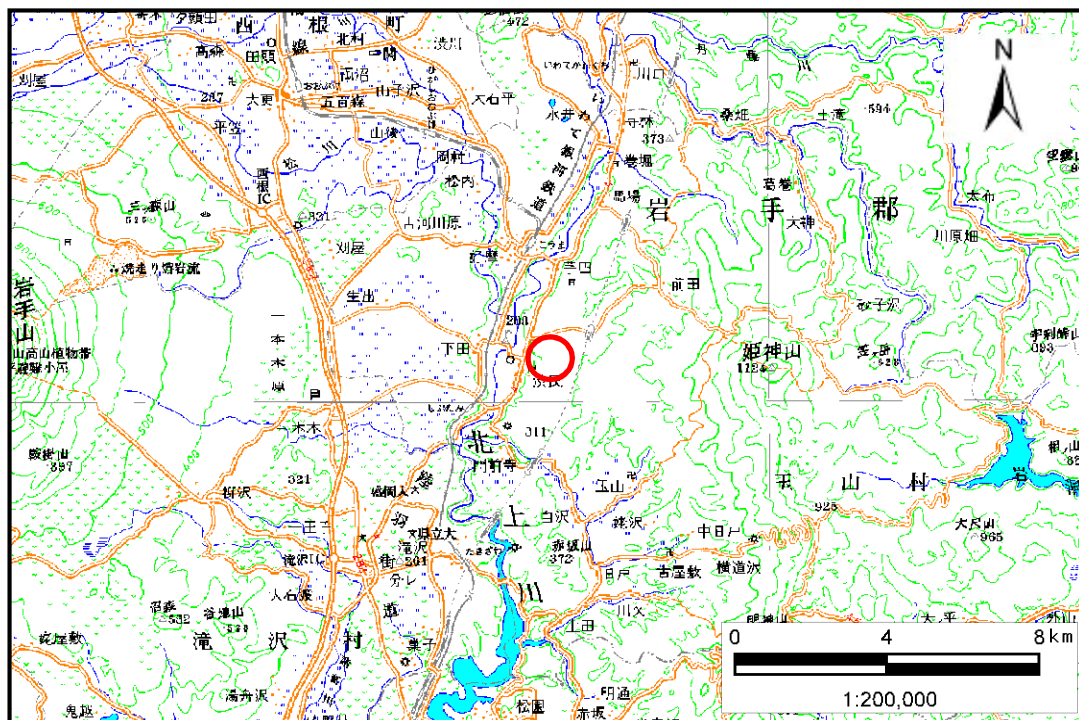


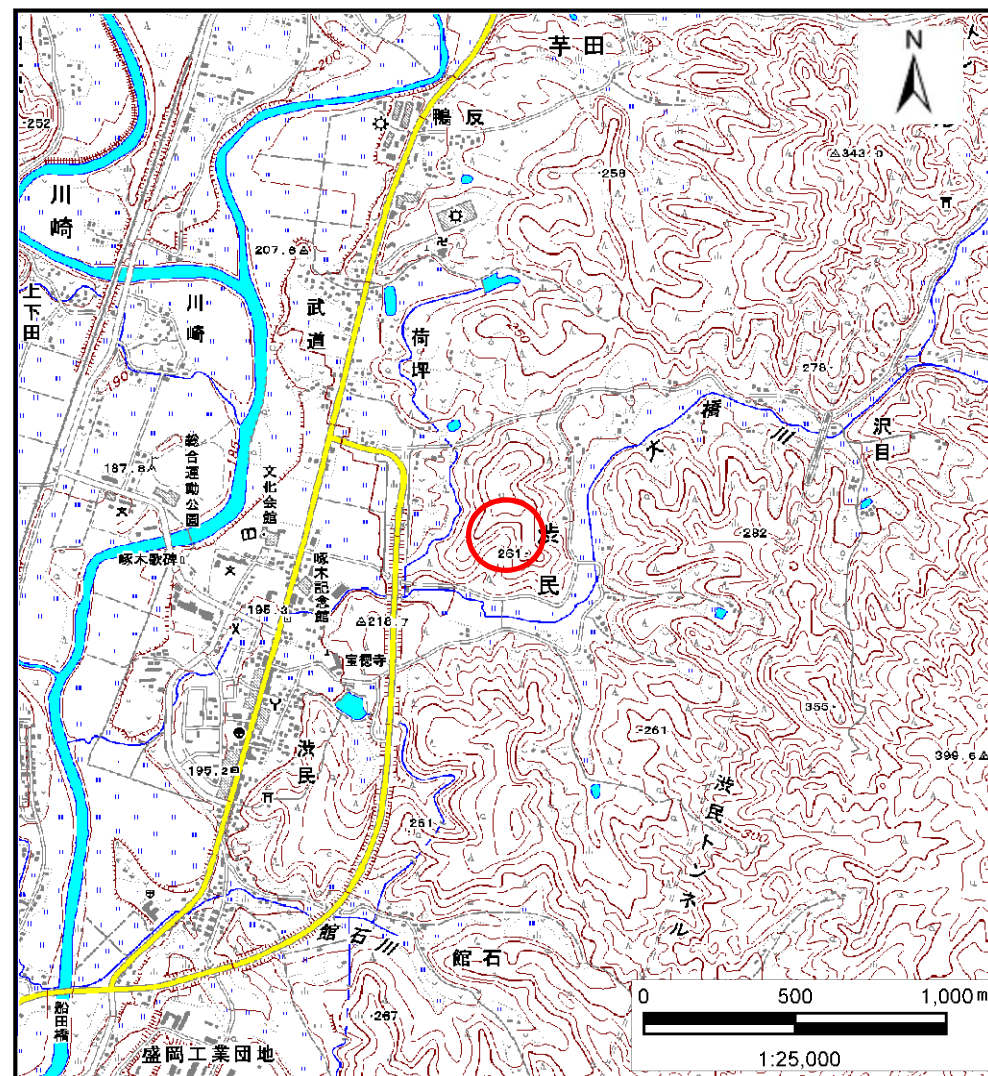
土砂災害防止に関する基礎調査(土石流)

表紙 位置位置図

自然現象の種類	土石流
溪流番号	J057119
水系名	北上川
河川名	大橋川
溪流名	越戸の沢2
所在地	盛岡市玉山区洪民字越戸
調査機関	盛岡広域振興局



位置図(S=1:200,000)



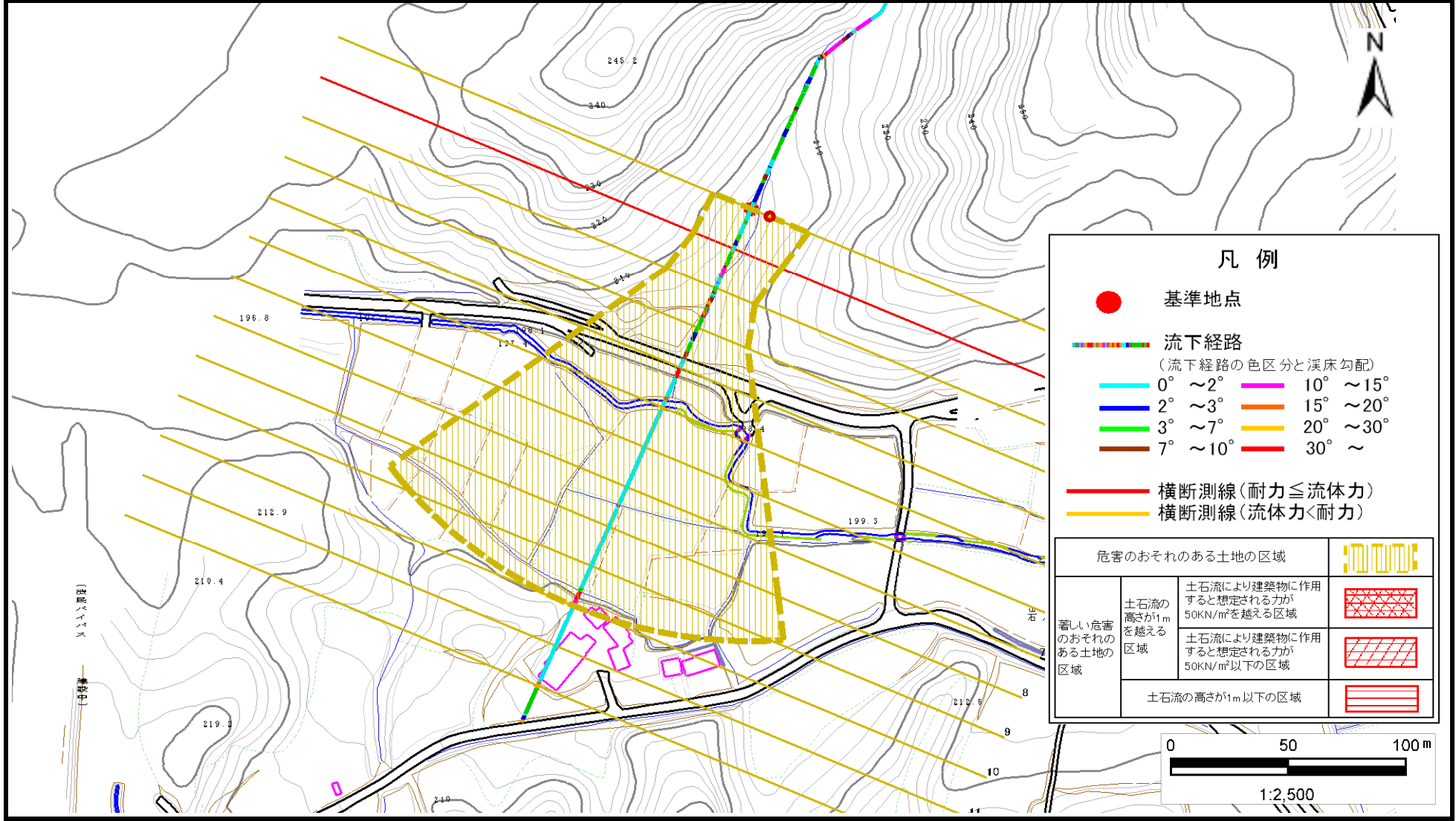
位置図(S=1:25,000)

土石流区域調査

様式3-1 危害のおそれのある土地、著しい危害のおそれのある土地の設定図

調査年度 平成23年度

溪流の位置 溪流番号 J057119 溪流名 越戸の沢2 所在地 盛岡市玉山区洪民字越戸



土石流区域調書

様式3-2 建築物に作用すると想定される衝撃に関する事項

調査年度	平成23年度
所在地	盛岡市玉山区洪民字越戸

溪流の位置	溪流番号	J057119	溪流名	越戸の沢2	所在地	盛岡市玉山区洪民字越戸
-------	------	---------	-----	-------	-----	-------------

横断測線番号	土石流の高さh(m)	土石流の流体力Fd(kN/m ²)	建築物の耐力P2(kN/m ²)	横断測線番号	土石流の高さh(m)	土石流の流体力Fd(kN/m ²)	建築物の耐力P2(kN/m ²)
No.0	0.45	9.94	15.12				
No.1	0.66	11.86	10.72				
No.2	0.70	10.17	10.18				
No.3	0.48	5.00	14.34				
No.4	0.50	3.73	13.80				
No.5	0.47	4.08	14.38				
No.6	0.51	3.25	13.44				
No.7	0.53	2.76	12.93				
No.8	0.55	2.48	12.57				
No.9	0.57	2.23	12.19				
No.10	0.69	1.38	10.40				