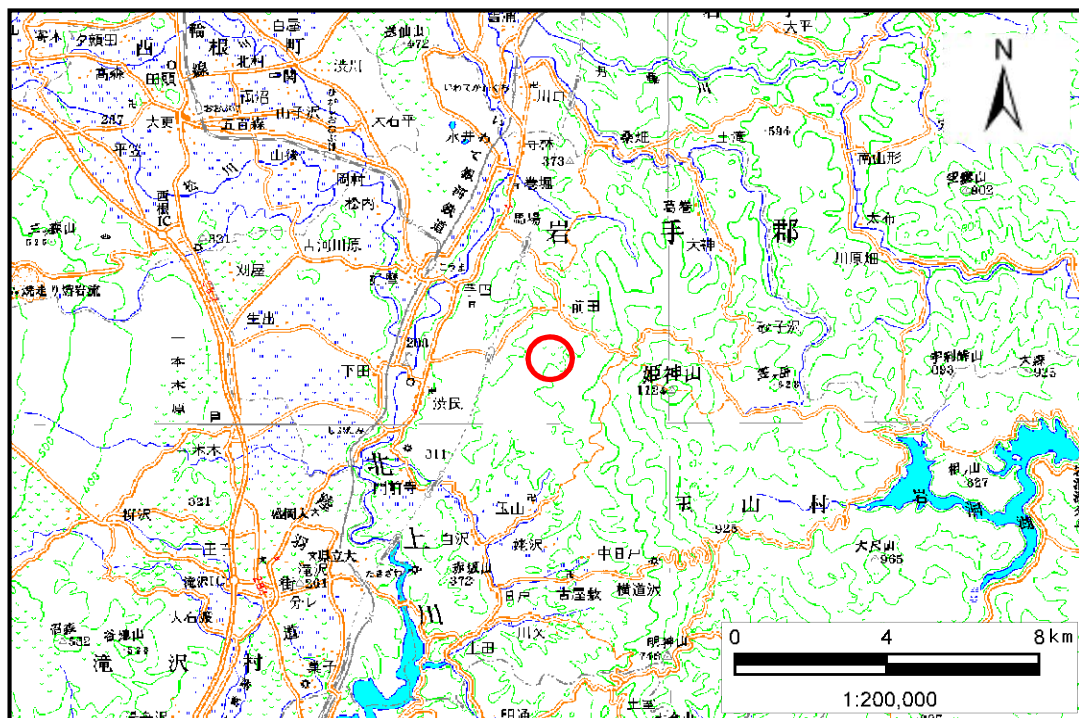


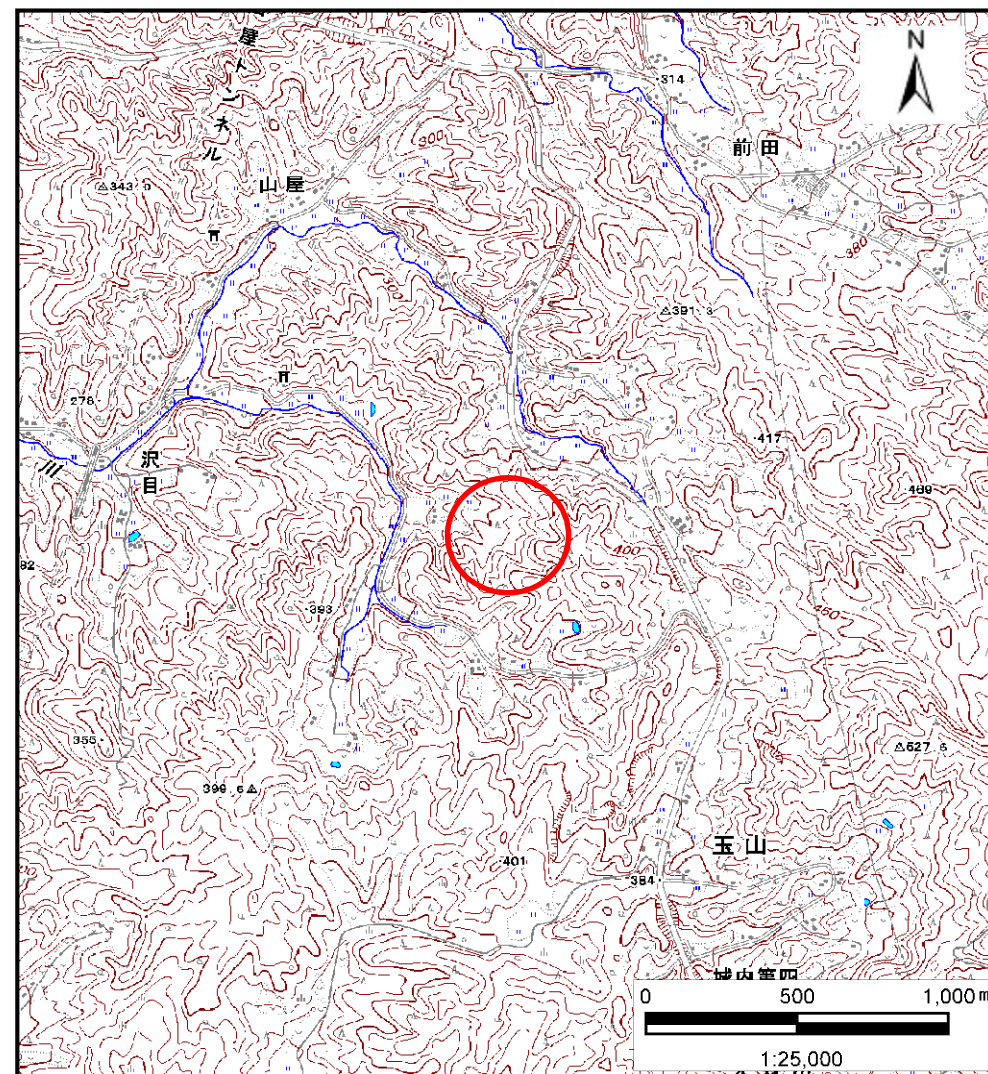
# 土砂災害防止に関する基礎調査(土石流)

表紙 位置位置図

自然現象の種類	土石流
溪流番号	J057118
水系名	北上川
河川名	大橋川
溪流名	寺沢の沢5
所在地	盛岡市玉山区洪民字寺沢
調査機関	盛岡広域振興局



位置図(S=1:200,000)

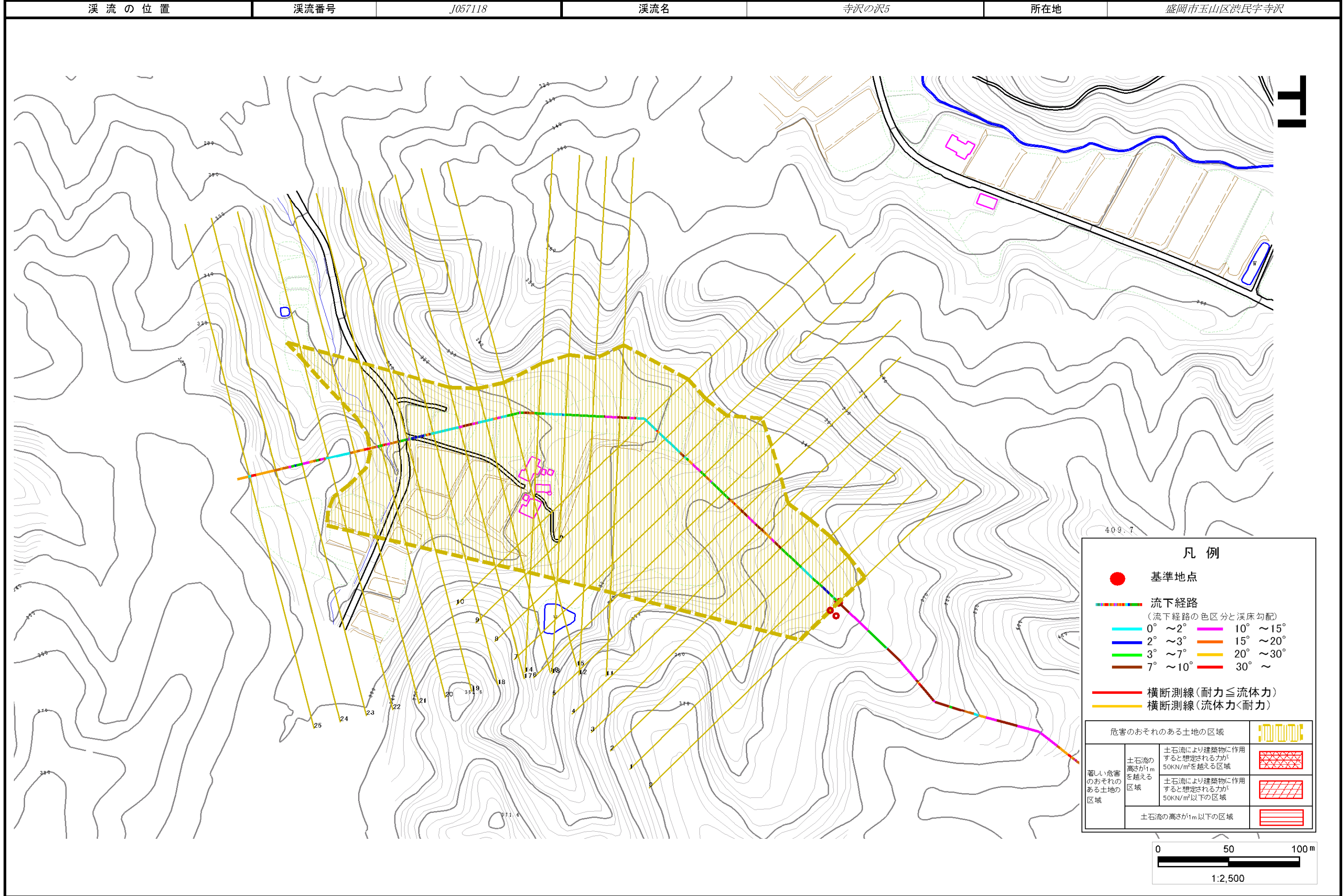


位置図(S=1:25,000)

# 土石流区域調査

様式3-1 危害のおそれのある土地、著しい危害のおそれのある土地の設定図

調査年度 平成23年度



## 凡例

- 基準地点
- — — — — — 流下経路  
(流下経路の色区分と溪床勾配)
- 0° ~ 2°    — 10° ~ 15°
- 2° ~ 3°    — 15° ~ 20°
- 3° ~ 7°    — 20° ~ 30°
- 7° ~ 10°    — 30° ~
- 横断測線 (耐力 ≤ 流体力)
- 横断測線 (流体力 < 耐力)

危害のおそれのある土地の区域		
著しい危害のおそれのある土地の区域	土石流の高さが1mを越える区域	土石流により建築物に作用すると想定される力が50kN/m <sup>2</sup> を越える区域
	土石流の高さが1m以下の区域	土石流により建築物に作用すると想定される力が50kN/m <sup>2</sup> 以下の区域
	土石流の高さが1m以下の区域	

