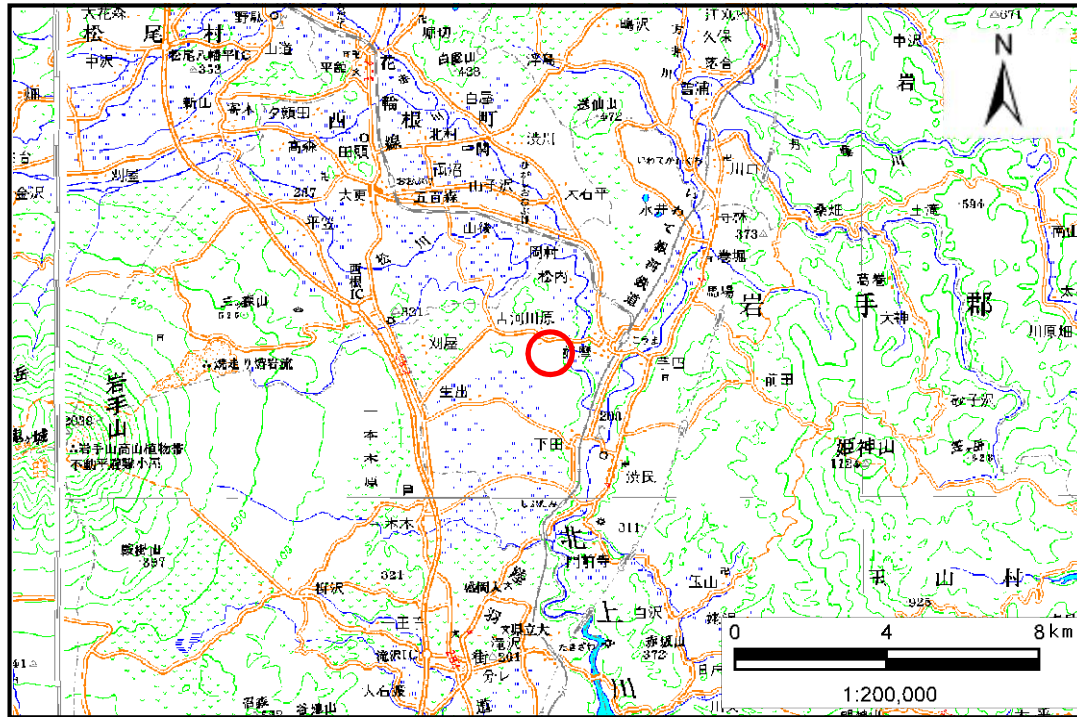


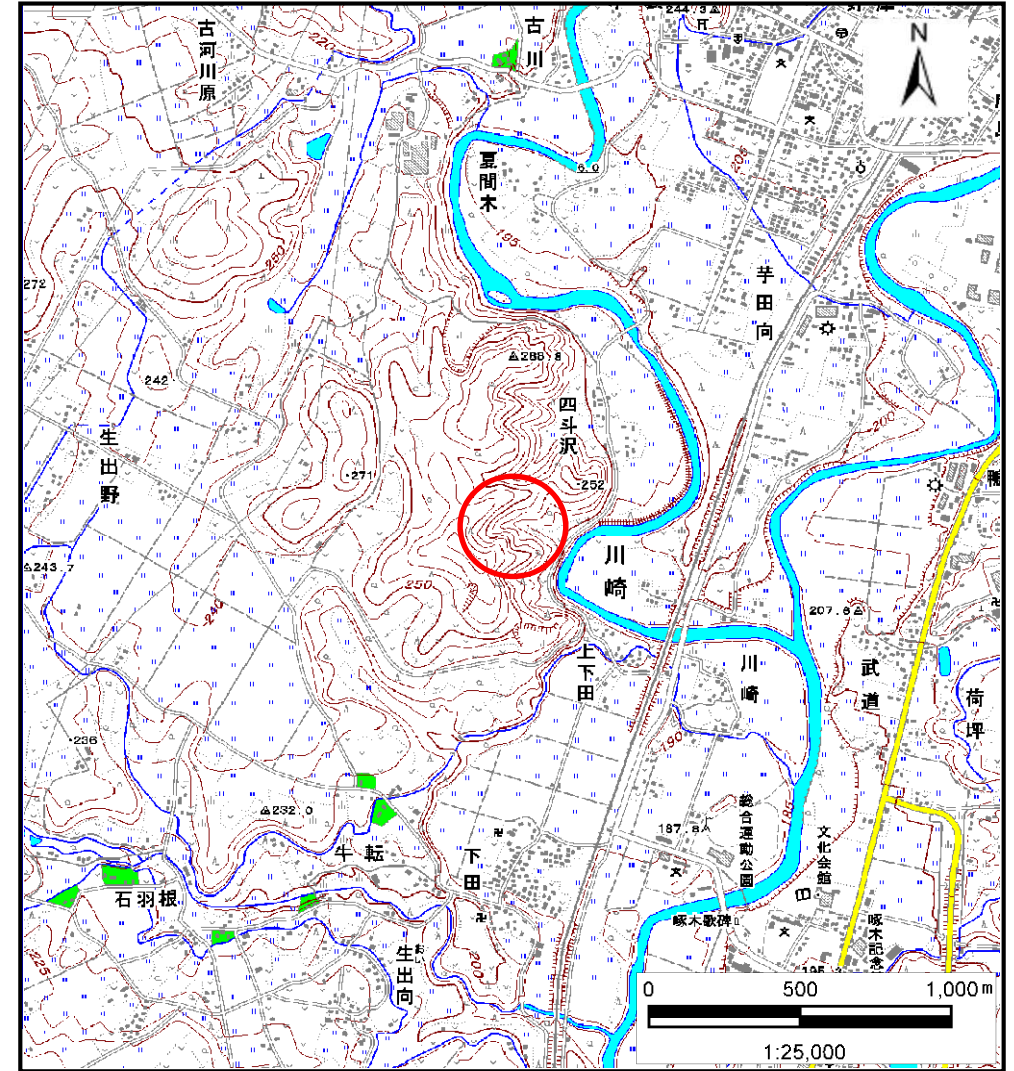
土砂災害防止に関する基礎調査(土石流)

表紙 位置位置図

自然現象の種類	土石流
溪流番号	J057113
水系名	北上川
河川名	松川
溪流名	滝下の沢2
所在	盛岡市玉山区下田字滝下
調査機関	盛岡広域振興局



位置図(S=1:200,000)

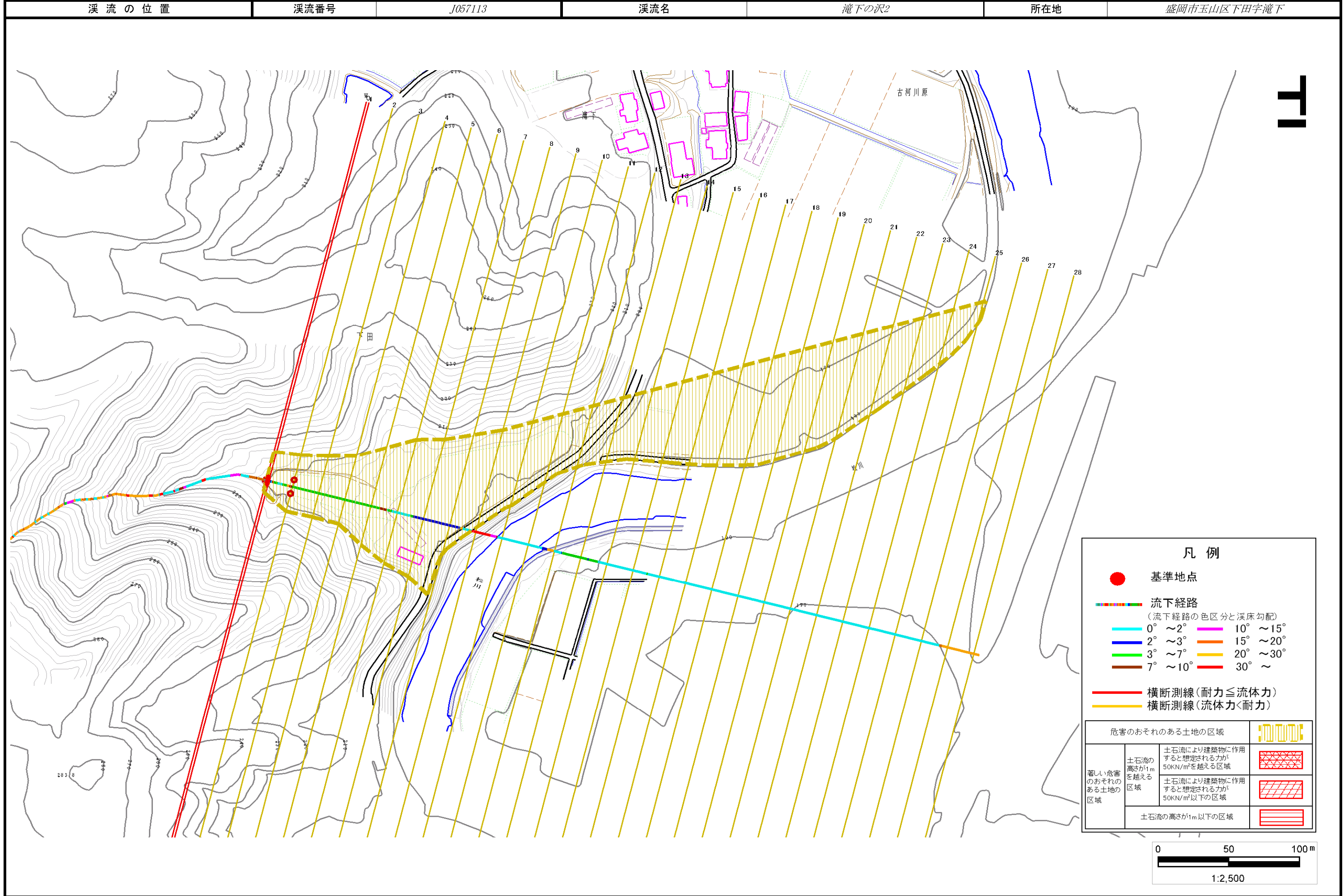


位置図(S=1:25,000)

土石流区域調書

様式3-1 危害のおそれのある土地、著しい危害のおそれのある土地の設定図

調査年度 平成23年度



土 石 流 区 域 調 書

様式3-2 建築物に作用すると想定される衝撃に関する事項

調査年度 平成23年度

溪 流 の 位 置	溪流番号	J057113	溪流名	滝下の沢2	所在地	盛岡市玉山区下田字滝下	
横断測線番号	土石流の高さh(m)	土石流の流体力Fd(kN/m ²)	建築物の耐力P2(kN/m ²)	横断測線番号	土石流の高さh(m)	土石流の流体力Fd(kN/m ²)	建築物の耐力P2(kN/m ²)
No.0	0.50	22.29	13.67				
No.1	0.46	19.58	14.80				
No.2	0.29	9.61	22.28				
No.3	0.21	5.19	30.77				
No.4	0.18	3.89	34.79				
No.5	0.16	2.77	38.96				
No.6	0.15	1.76	42.46				
No.7	0.15	1.06	42.54				
No.8	0.15	0.97	42.12				
No.9	0.14	1.05	43.84				
No.10	0.13	1.32	48.91				
No.11	0.13	1.20	46.66				
No.12	0.14	1.07	44.11				
No.13	0.15	0.96	42.09				
No.14	0.15	0.82	41.10				
No.15	0.16	0.74	40.24				
No.16	0.16	0.66	39.19				
No.17	0.16	0.67	39.55				
No.18	0.16	0.63	38.80				
No.19	0.19	0.42	34.13				
No.20	—	—	—				
No.21	—	—	—				
No.22	—	—	—				
No.23	—	—	—				
No.24	—	—	—				
No.25	—	—	—				
				河川止め			