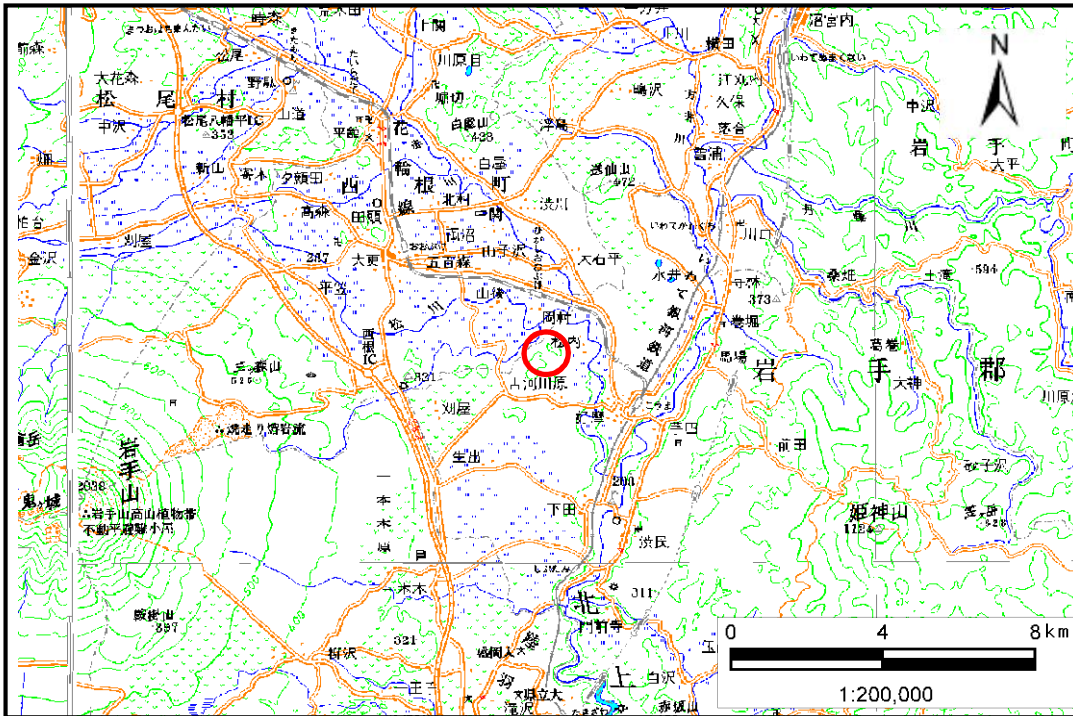


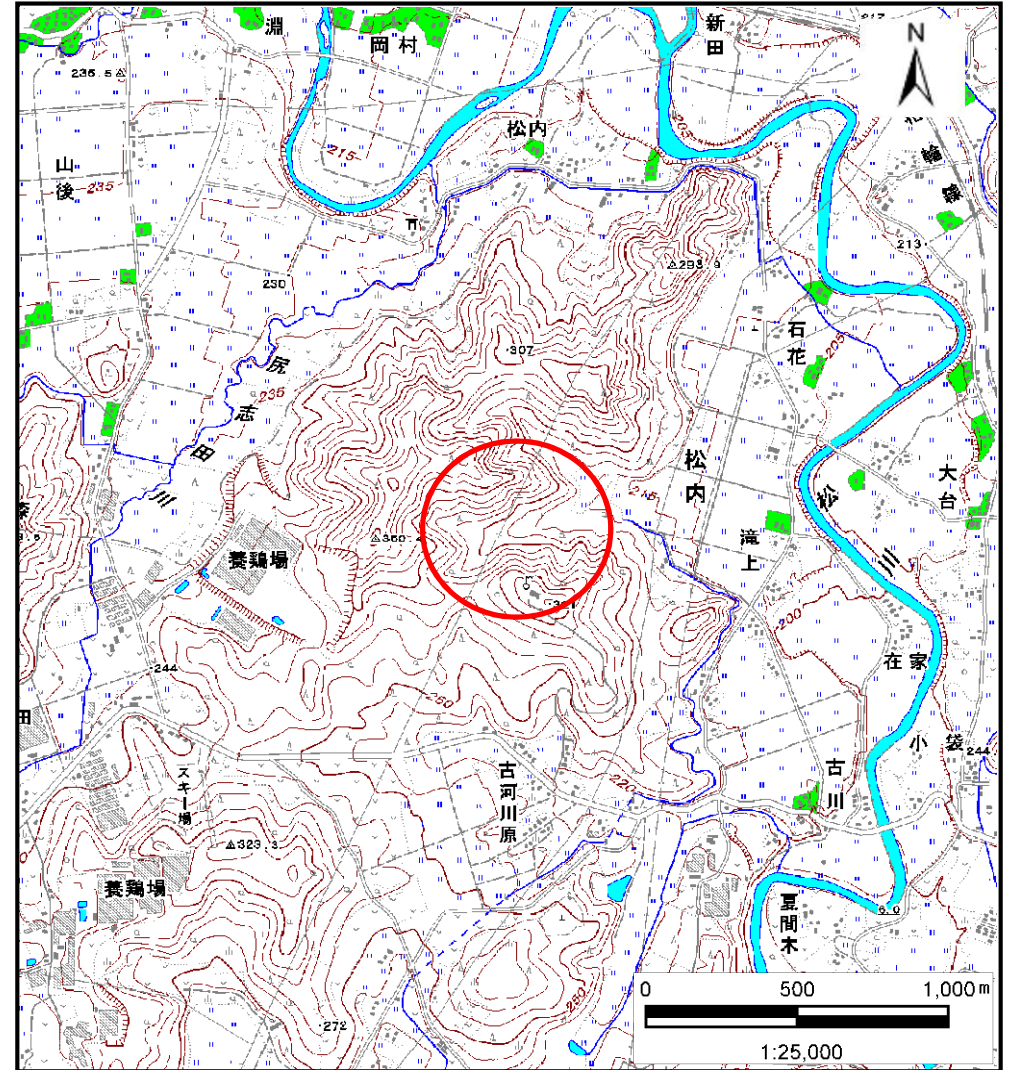
# 土砂災害防止に関する基礎調査(土石流)

表紙 位置位置図

自然現象の種類	土石流
溪流番号	J057112
水系名	北上川
河川名	松川
溪流名	松内の沢3
所在地	盛岡市玉山区松内字松内
調査機関	盛岡広域振興局



位置図(S=1:200,000)



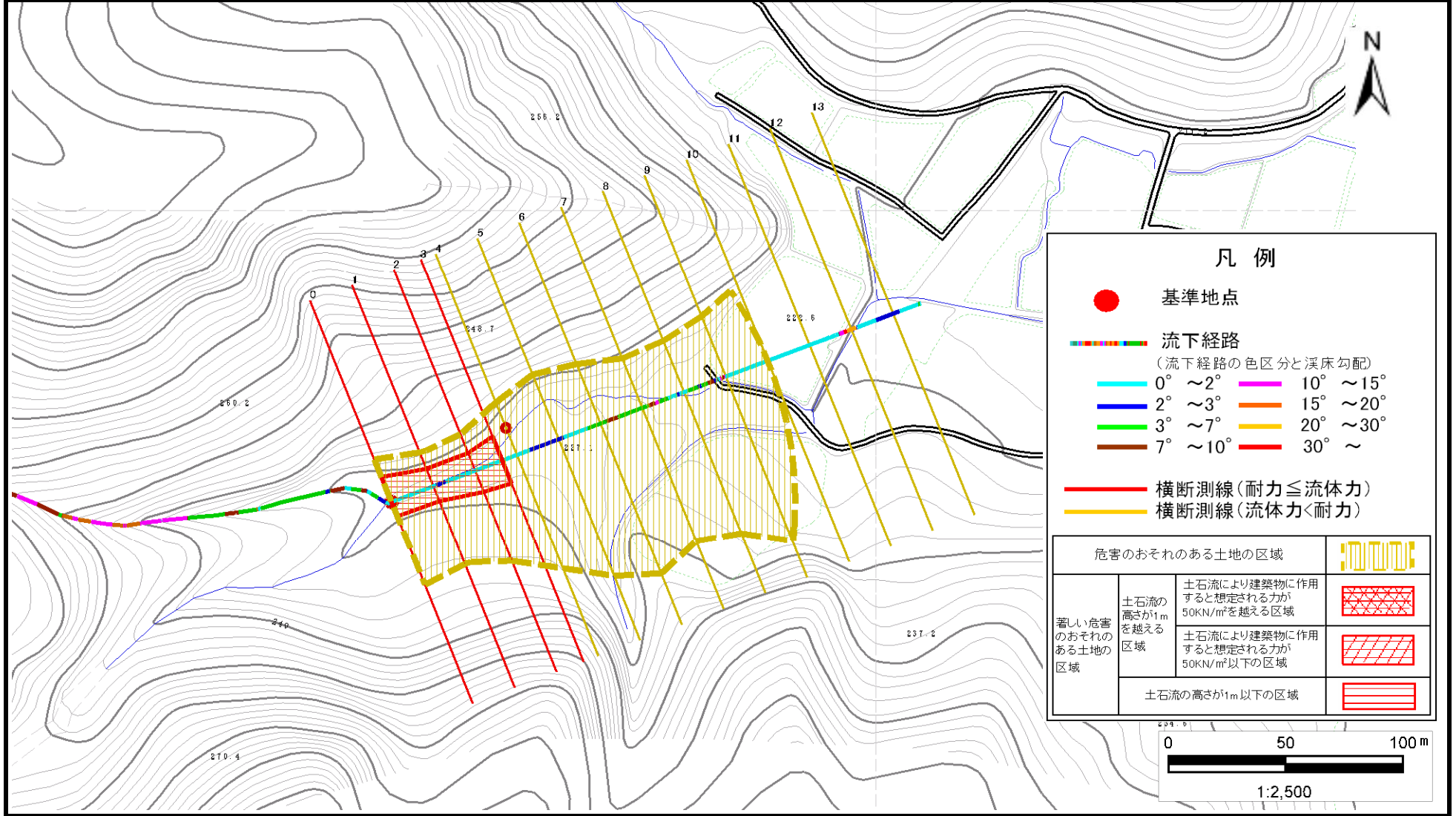
位置図(S=1:25,000)

# 土石流区域調査

様式3-1 危害のおそれのある土地、著しい危害のおそれのある土地の設定図

調査年度 平成23年度

溪流の位置	溪流番号	J057112	溪流名	松内の沢3	所在地	盛岡市玉山区松内字松内
-------	------	---------	-----	-------	-----	-------------



## 土石流区域調査書

様式3-2 建築物に作用すると想定される衝撃に関する事項

調査年度 平成23年度

溪 流 の 位 置	溪流番号 <i>J057112</i>	溪流名 <i>松内の沢3</i>	所在地 <i>盛岡市玉山区松内字松内</i>
-----------------------	------------------------	---------------------	---------------------------

横断測線番号	土石流の高さh(m)	土石流の流体力Fd(kN/m <sup>2</sup> )	建築物の耐力P2(kN/m <sup>2</sup> )	横断測線番号	土石流の高さh(m)	土石流の流体力Fd(kN/m <sup>2</sup> )	建築物の耐力P2(kN/m <sup>2</sup> )
<i>No.0</i>	<i>0.84</i>	<i>18.83</i>	<i>8.80</i>				
<i>No.1</i>	<i>0.92</i>	<i>18.56</i>	<i>8.14</i>				
<i>No.2</i>	<i>0.82</i>	<i>13.49</i>	<i>8.96</i>				
<i>No.3</i>	<i>0.73</i>	<i>10.11</i>	<i>9.83</i>				
<i>No.4</i>	<i>0.68</i>	<i>8.12</i>	<i>10.44</i>				
<i>No.5</i>	<i>0.71</i>	<i>6.30</i>	<i>10.14</i>				
<i>No.6</i>	<i>0.75</i>	<i>4.82</i>	<i>9.64</i>				
<i>No.7</i>	<i>0.76</i>	<i>4.55</i>	<i>9.52</i>				
<i>No.8</i>	<i>0.78</i>	<i>4.26</i>	<i>9.36</i>				
<i>No.9</i>	<i>0.80</i>	<i>3.84</i>	<i>9.12</i>				
<i>No.10</i>	<i>0.85</i>	<i>3.29</i>	<i>8.73</i>				