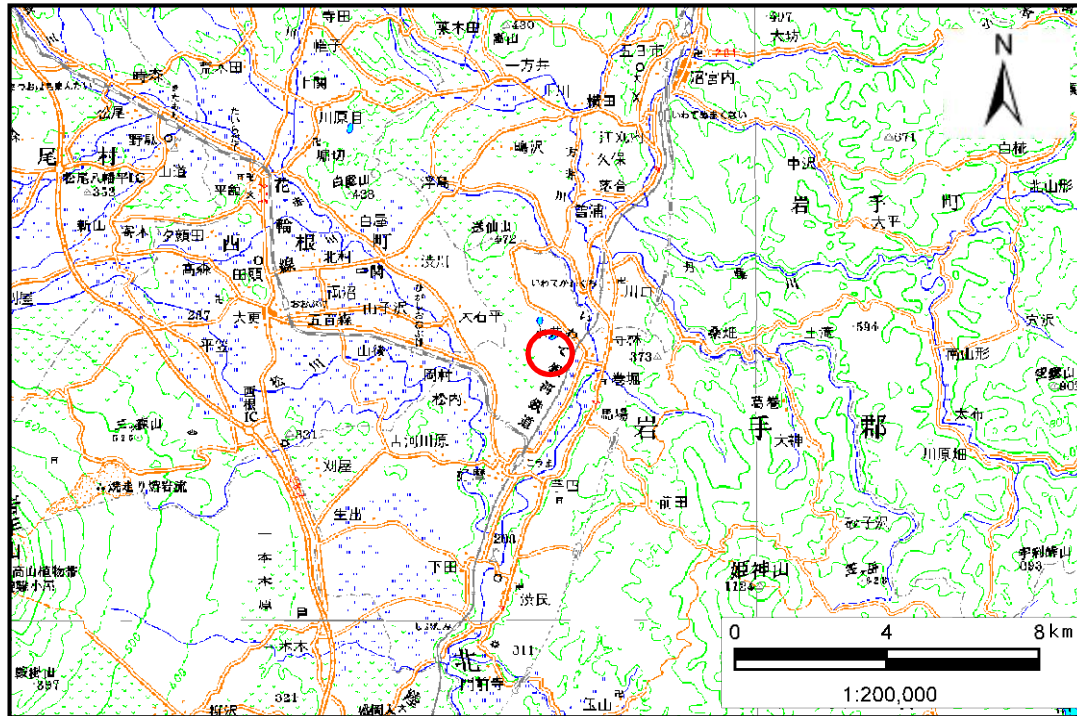


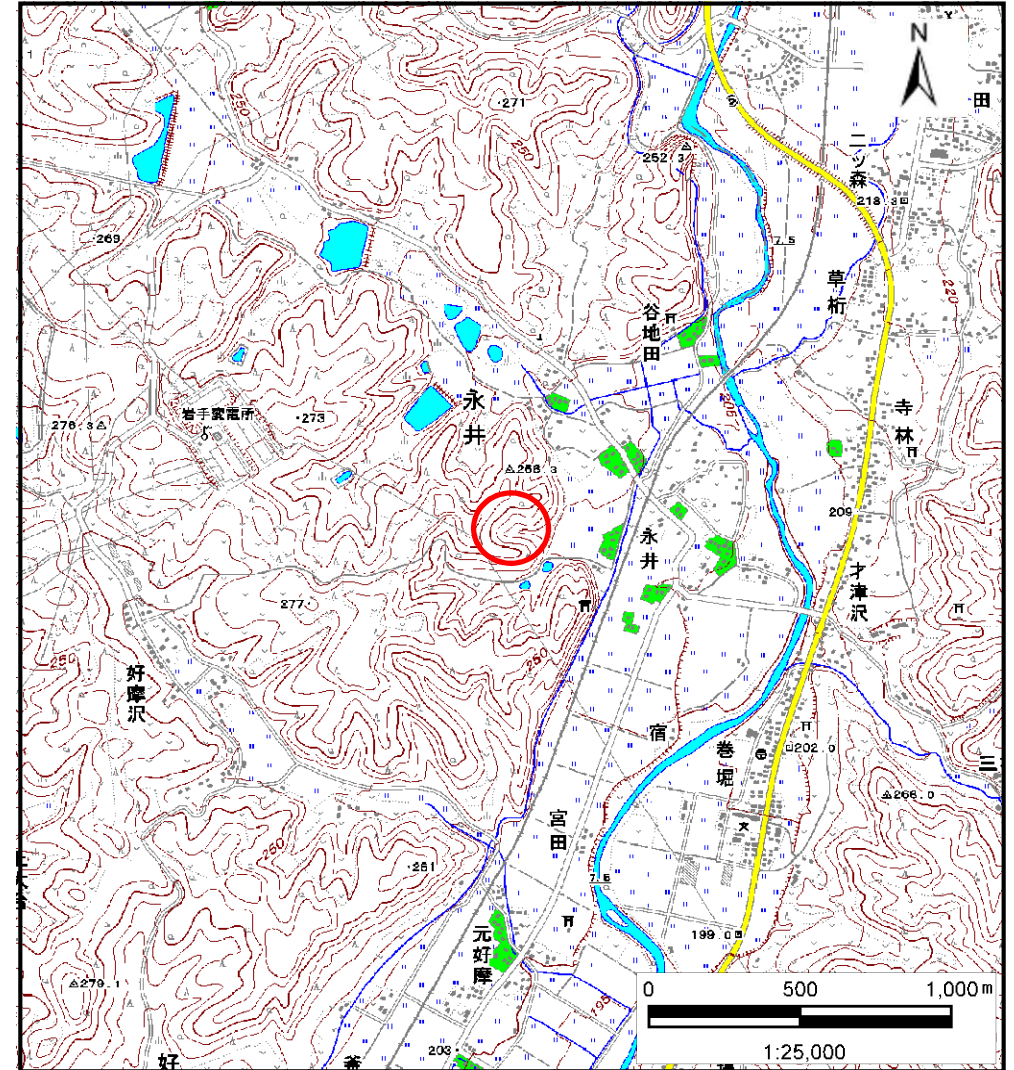
# 土砂災害防止に関する基礎調査(土石流)

表紙 位置位置図

自然現象の種類	土石流
溪流番号	J057107
水系名	北上川
河川名	北上川
溪流名	百目木の沢2
所在地	盛岡市玉山区永井字百目木
調査機関	盛岡広域振興局



位置図(S=1:200,000)



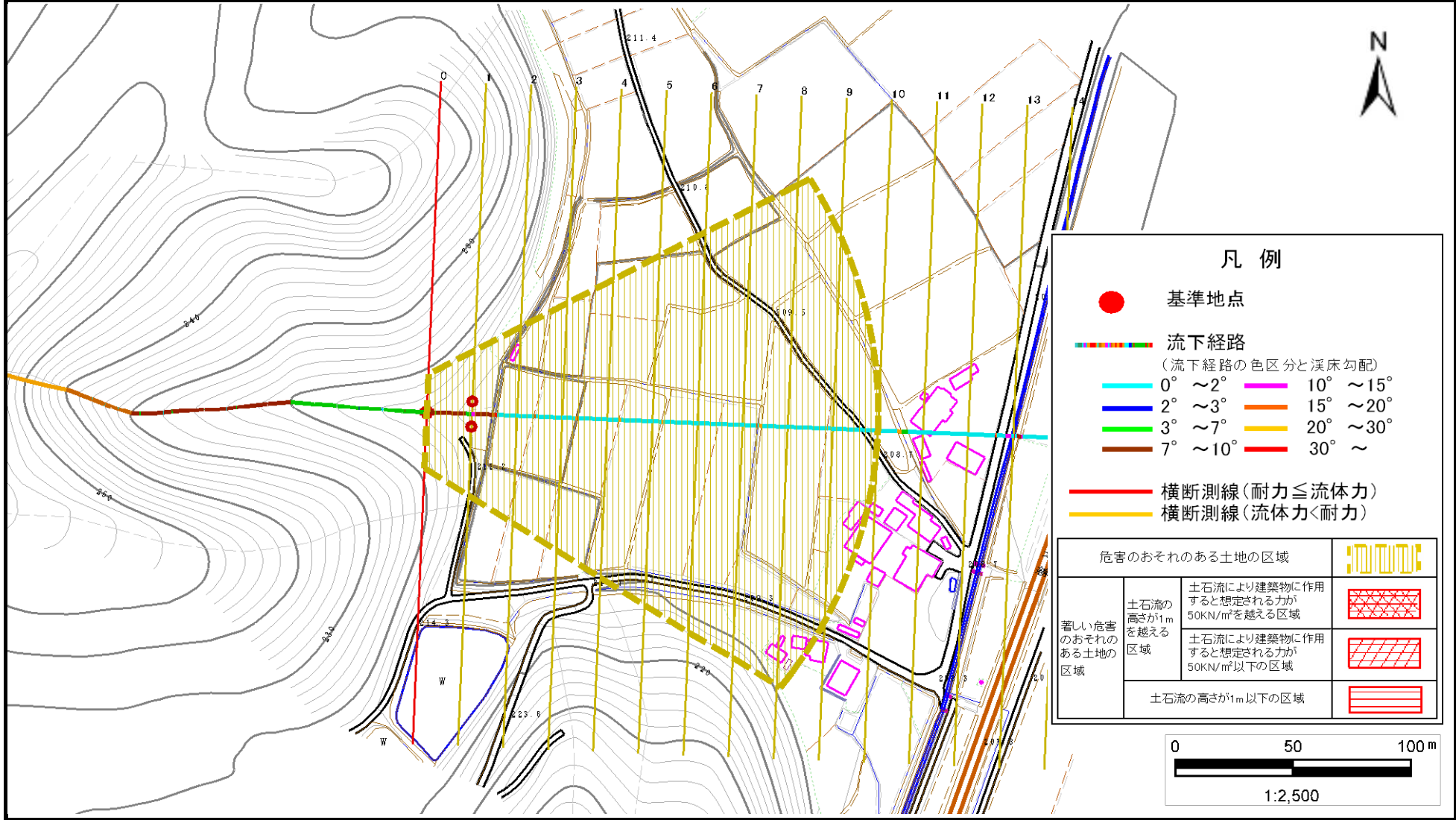
位置図(S=1:25,000)

# 土石流区域調査

様式3-1 危害のおそれのある土地、著しい危害のおそれのある土地の設定図

調査年度 平成23年度

溪流の位置	溪流番号	J057107	溪流名	百目木の沢2	所在地	盛岡市玉山区永井字百目木
-------	------	---------	-----	--------	-----	--------------



# 土石流区域調書

様式3-2 建築物に作用すると想定される衝撃に関する事項

調査年度 平成23年度

溪流の位置	溪流番号	J057107	溪流名	百目木の沢2	所在地	盛岡市玉山区永井字百目木
-------	------	---------	-----	--------	-----	--------------

横断測線番号	土石流の高さh(m)	土石流の流体力Fd(kN/m <sup>2</sup> )	建築物の耐力P2(kN/m <sup>2</sup> )	横断測線番号	土石流の高さh(m)	土石流の流体力Fd(kN/m <sup>2</sup> )	建築物の耐力P2(kN/m <sup>2</sup> )
No.0	0.47	14.97	14.62				
No.1	0.34	7.50	19.48				
No.2	0.31	4.51	21.46				
No.3	0.30	3.30	21.70				
No.4	0.31	2.69	21.43				
No.5	0.31	2.34	21.08				
No.6	0.32	2.04	20.59				
No.7	0.33	1.69	19.77				
No.8	0.35	1.48	19.12				
No.9	0.36	1.27	18.26				
No.10	0.40	0.96	16.68				