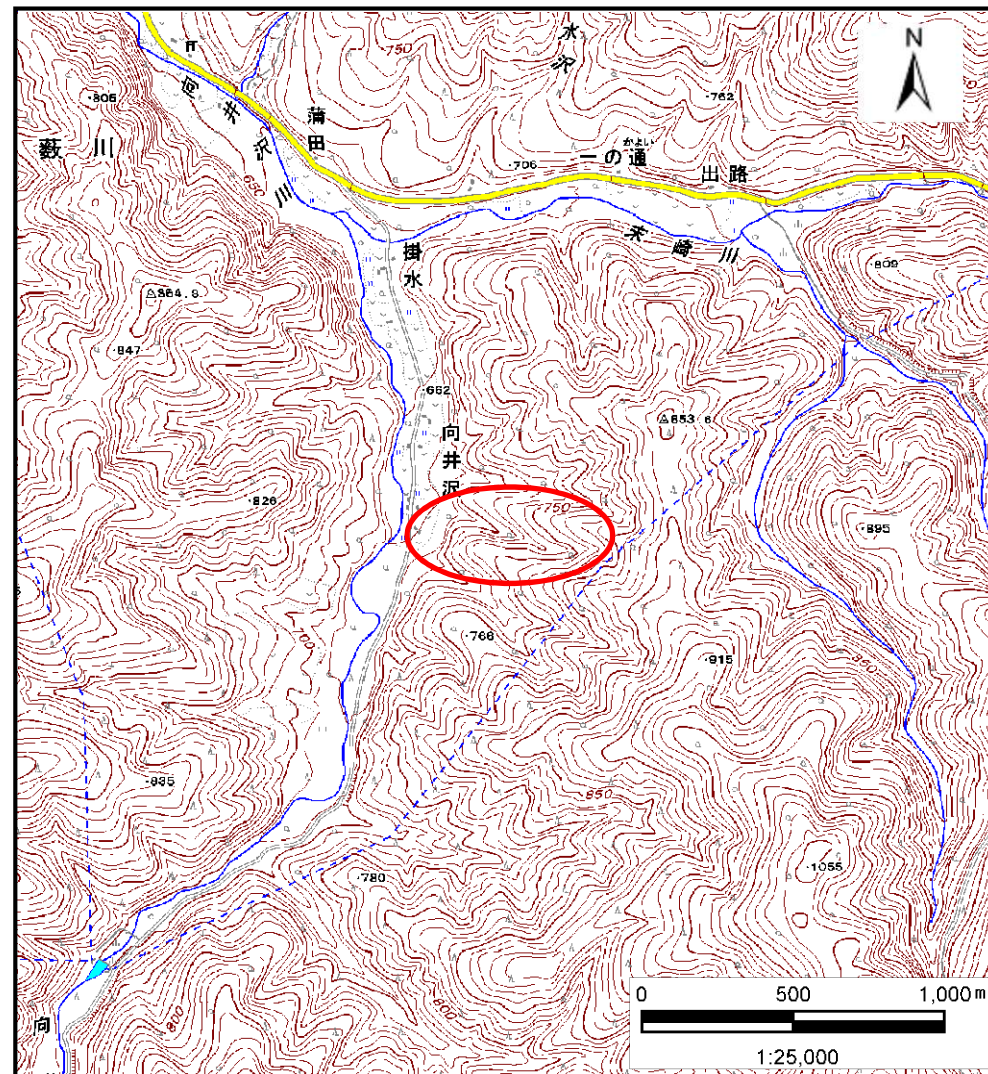


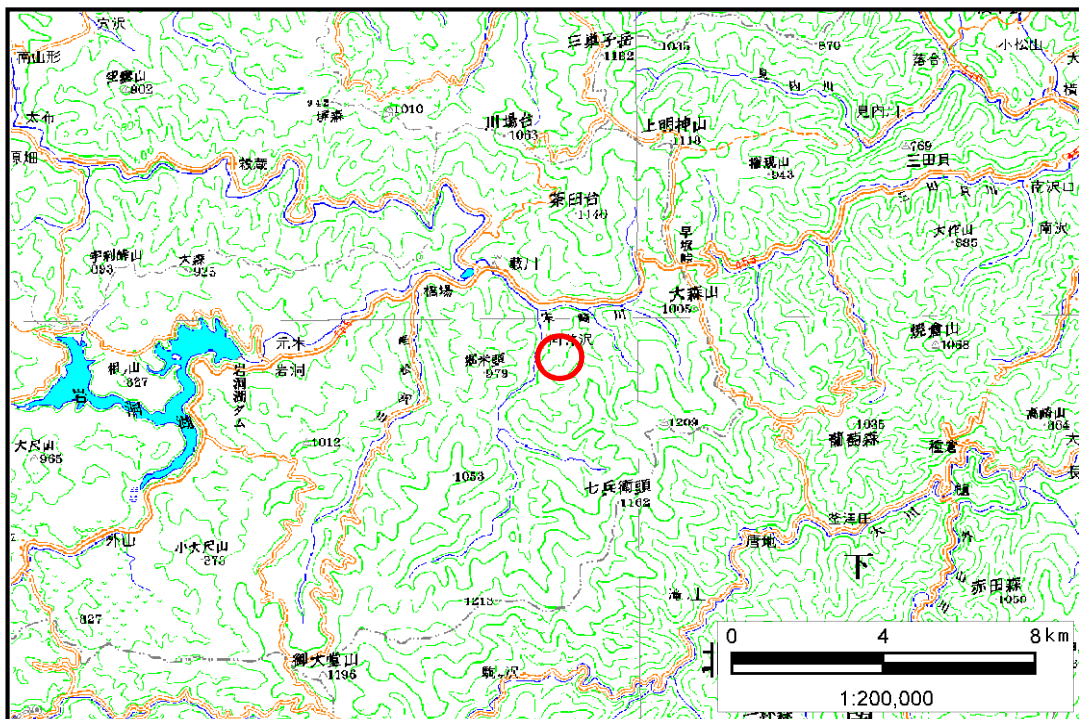
土砂災害防止に関する基礎調査(土石流)

表紙 位置位置図

自然現象の種類	土石流
溪流番号	B069102
水系名	北上川
河川名	向井沢川
溪流名	町村の沢7
所在地	盛岡市玉山区藪川字町村
調査機関	盛岡広域振興局



位置図(S=1:25,000)



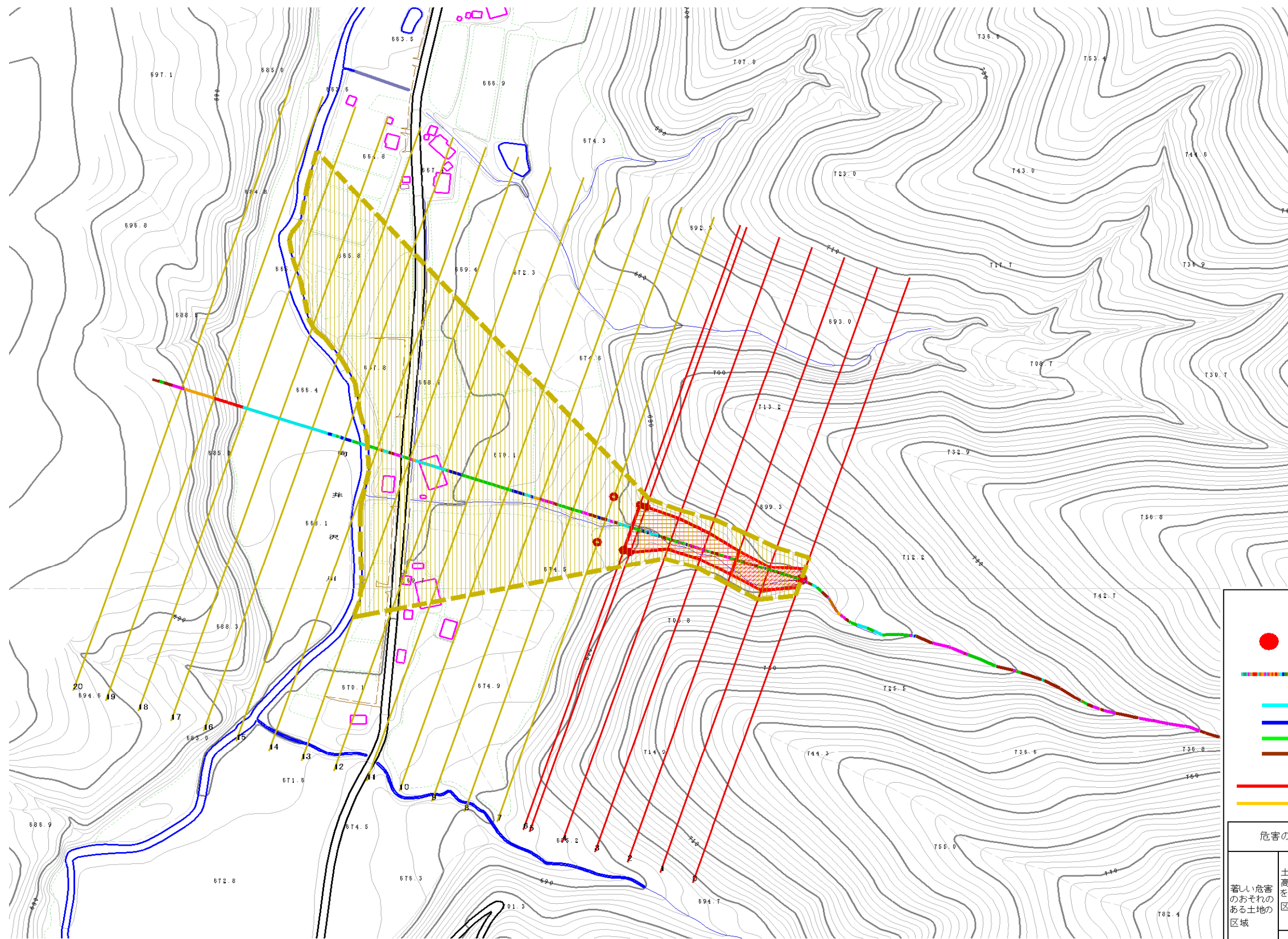
位置図(S=1:200,000)

土石流区域調書

様式3-1 危害のおそれのある土地、著しい危害のおそれのある土地の設定図

調査年度 平成23年度

溪流の位置	溪流番号	B069102	溪流名	町村の沢7	所在地	盛岡市玉山区藪川字町村
-------	------	---------	-----	-------	-----	-------------

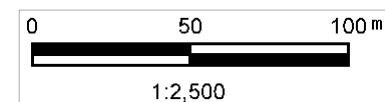


凡例

- 基準地点
- 流下経路
(流下経路の色区分と渓床勾配)

0° ~ 2°	10° ~ 15°
2° ~ 3°	15° ~ 20°
3° ~ 7°	20° ~ 30°
7° ~ 10°	30° ~
- 横断測線 (耐力 ≤ 流体力)
- 横断測線 (流体力 < 耐力)

危害のおそれのある土地の区域		凡例記号
著しい危害のおそれのある土地の区域	土石流の高さが1mを越える区域 土石流により建築物に作用すると想定される力が50kN/m ² を越える区域	[Red cross-hatch pattern]
	土石流の高さが1mを越える区域 土石流により建築物に作用すると想定される力が50kN/m ² 以下の区域	[Red diagonal hatch pattern]
	土石流の高さが1m以下の区域	[Red horizontal hatch pattern]



土石流区域調書

様式3-2 建築物に作用すると想定される衝撃に関する事項

調査年度	平成23年度
所在地	盛岡市玉山区藪川字町村

溪流の位置	溪流番号	B069102	溪流名	町村の沢7	所在地	盛岡市玉山区藪川字町村
-------	------	---------	-----	-------	-----	-------------

横断測線番号	土石流の高さh(m)	土石流の流体力Fd(kN/m ²)	建築物の耐力P2(kN/m ²)	横断測線番号	土石流の高さh(m)	土石流の流体力Fd(kN/m ²)	建築物の耐力P2(kN/m ²)
No.0	1.19	27.42	6.71				
No.1	1.02	20.37	7.52				
No.2	1.02	19.65	7.53				
No.3	0.96	18.13	7.86				
No.4	0.86	15.70	8.58				
No.5	0.69	10.57	10.39				
No.6	0.69	10.40	10.39				
No.7	0.69	8.92	10.35				
No.8	0.68	9.18	10.48				
No.9	0.66	9.63	10.70				
No.10	0.69	8.65	10.33				
No.11	0.69	8.16	10.29				
No.12	0.69	8.17	10.30				
No.13	0.70	7.39	10.19				
No.14	0.71	7.05	10.13				
No.15	0.73	5.92	9.87				
No.16	0.74	5.47	9.72				
No.17	0.73	5.60	9.82				
No.18	0.77	4.77	9.45				
	河川止め						