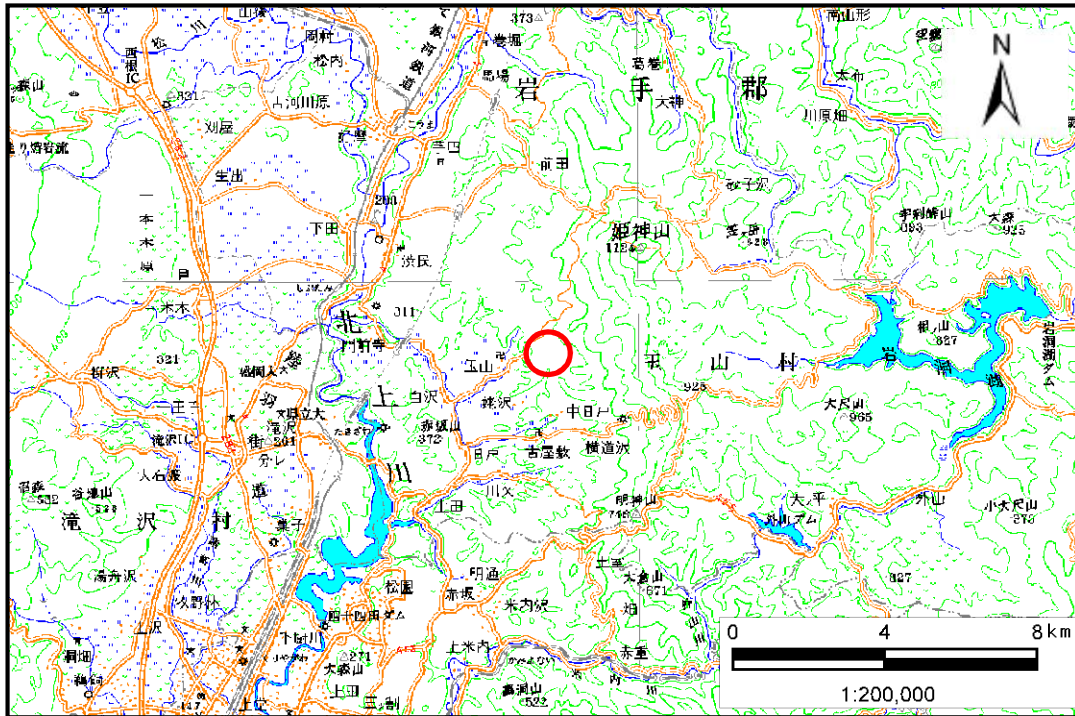


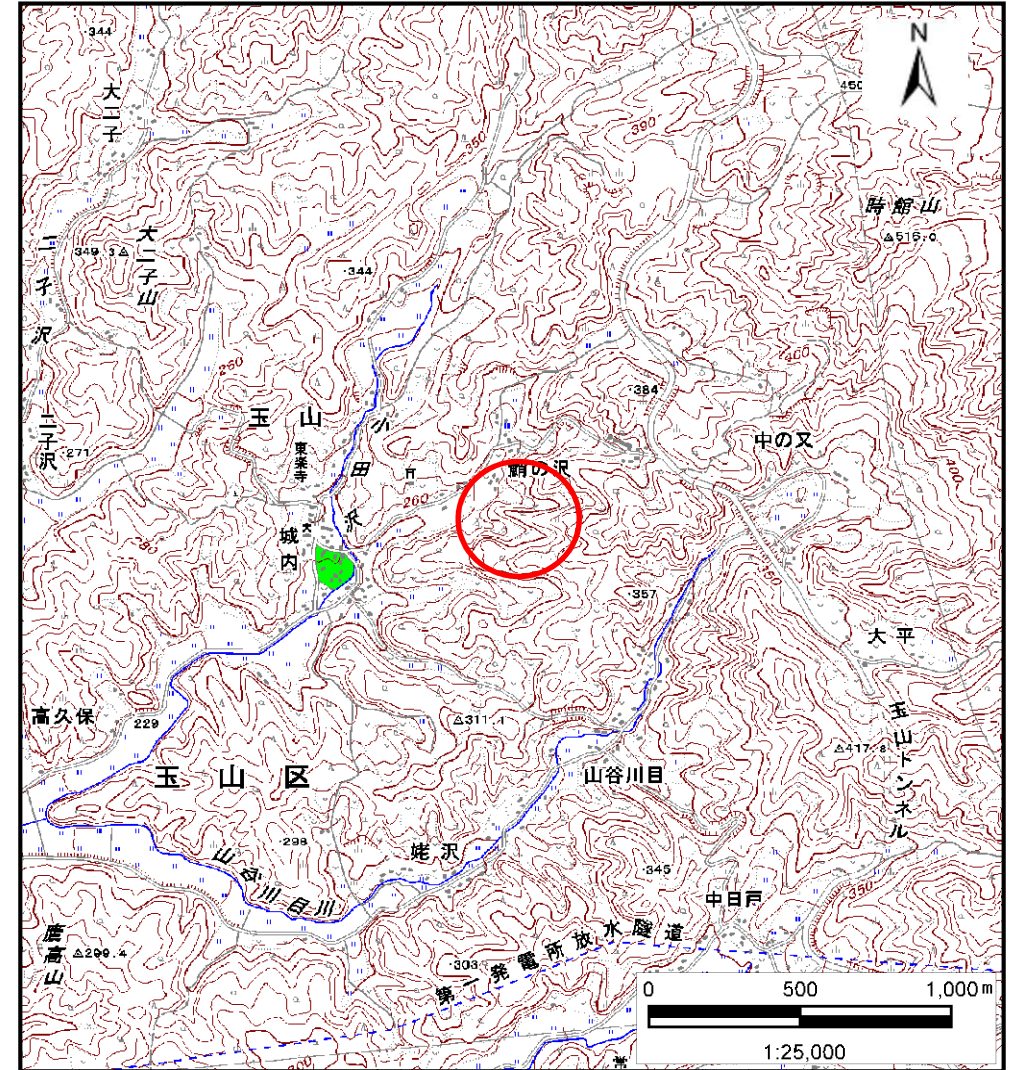
土砂災害防止に関する基礎調査(土石流)

表紙 位置位置図

自然現象の種類	土石流
溪流番号	B067142
水系名	北上川
河川名	小田の沢
溪流名	鮎ノ沢の沢
所在地	盛岡市玉山区玉山字鮎ノ沢
調査機関	盛岡広域振興局



位置図(S=1:200,000)

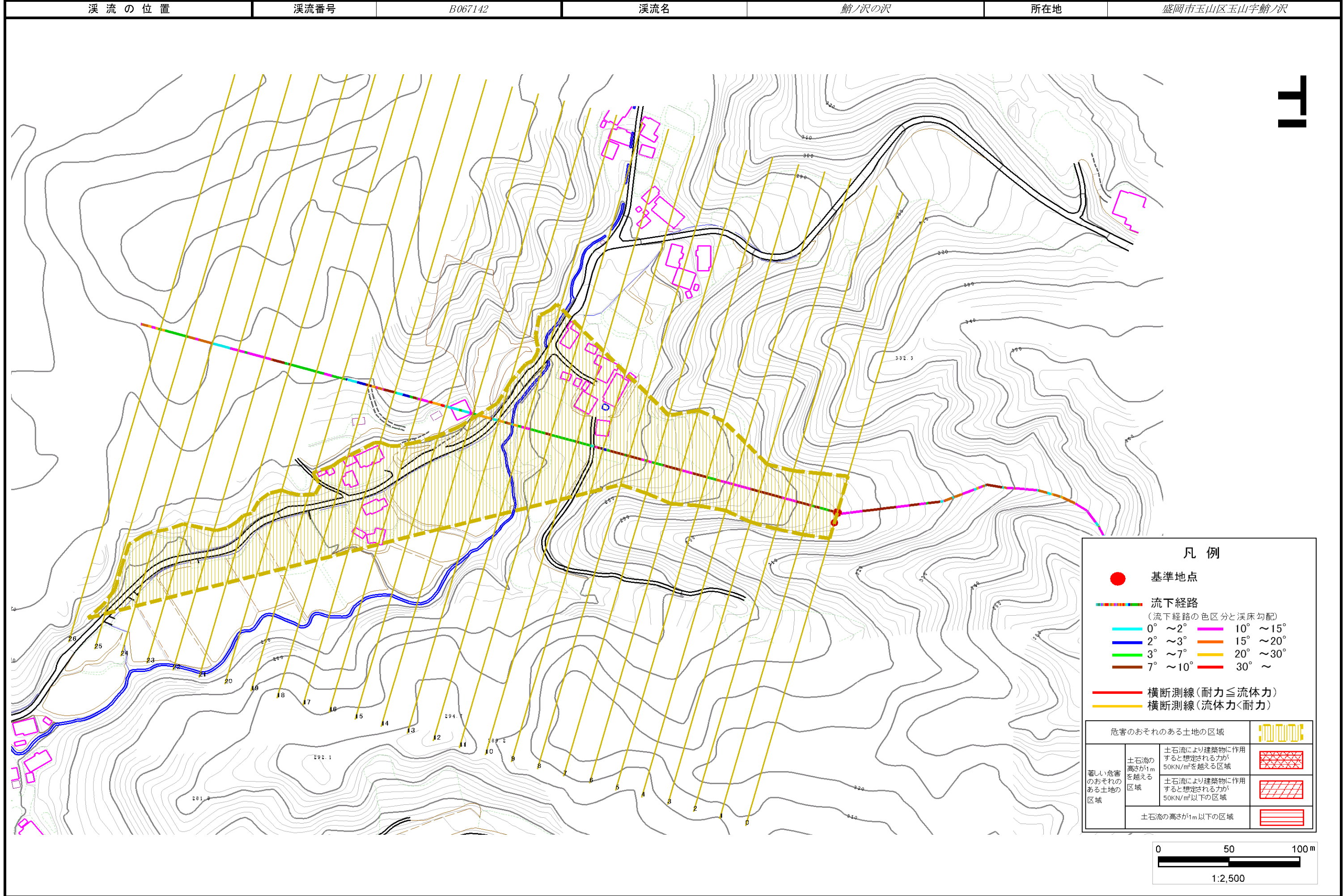


位置図(S=1:25,000)

土石流区域調査

様式3-1 危害のおそれのある土地、著しい危害のおそれのある土地の設定図

調査年度 平成23年度



土石流区域調書

様式3-2 建築物に作用すると想定される衝撃に関する事項

調査年度 平成23年度

溪流の位置
溪流番号 B067142
溪流名 鮎ノ沢の沢
所在地 盛岡市玉山区玉山字鮎ノ沢

横断測線番号	土石流の高さh(m)	土石流の流体力Fd(kN/m ²)	建築物の耐力P2(kN/m ²)	横断測線番号	土石流の高さh(m)	土石流の流体力Fd(kN/m ²)	建築物の耐力P2(kN/m ²)
No.0	0.40	10.55	16.60				
No.1	0.39	9.44	17.20				
No.2	0.37	8.26	17.87				
No.3	0.37	7.74	18.16				
No.4	0.36	7.60	18.24				
No.5	0.36	7.42	18.34				
No.6	0.36	6.85	18.66				
No.7	0.35	6.74	18.71				
No.8	0.35	6.47	18.86				
No.9	0.35	6.24	18.97				
No.10	0.34	5.59	19.27				
No.11	0.34	5.49	19.32				
No.12	0.34	5.32	19.39				
No.13	0.34	4.91	19.52				
No.14	0.34	3.01	19.35				
No.15	0.36	2.33	18.62				
No.16	0.56	0.66	12.48				
No.17	—	—	—				
No.18	—	—	—				
No.19	—	—	—				
No.20	—	—	—				
No.21	—	—	—				
No.22	—	—	—				
No.23	—	—	—				
No.24	—	—	—				
No.25	—	—	—				

比高5m止め