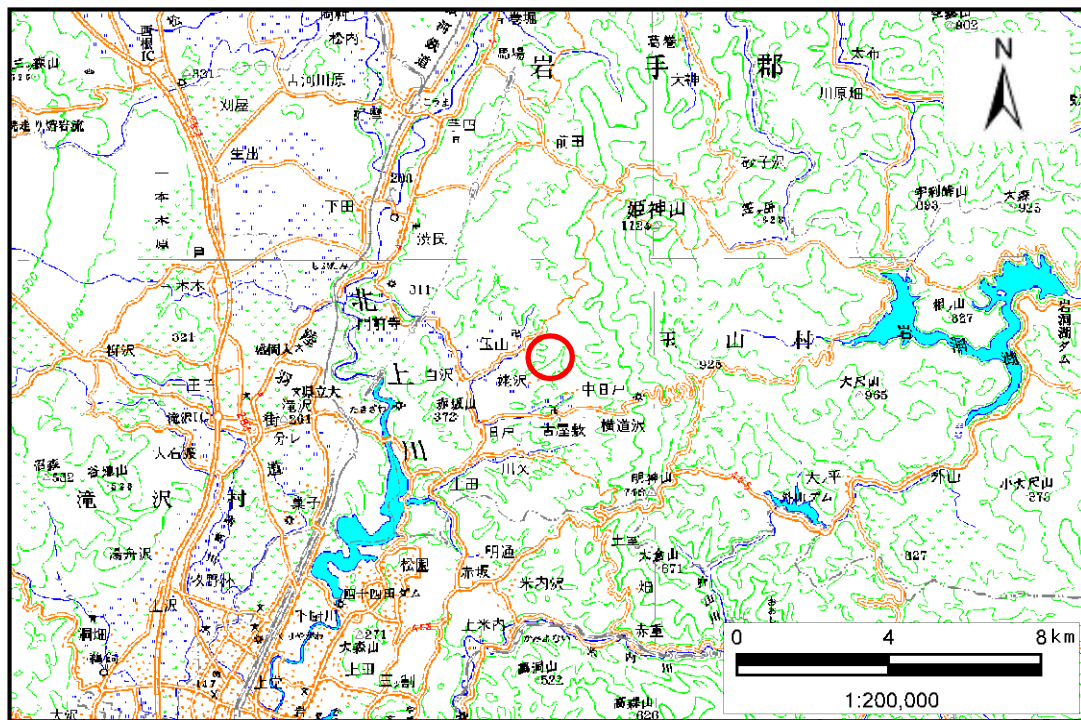


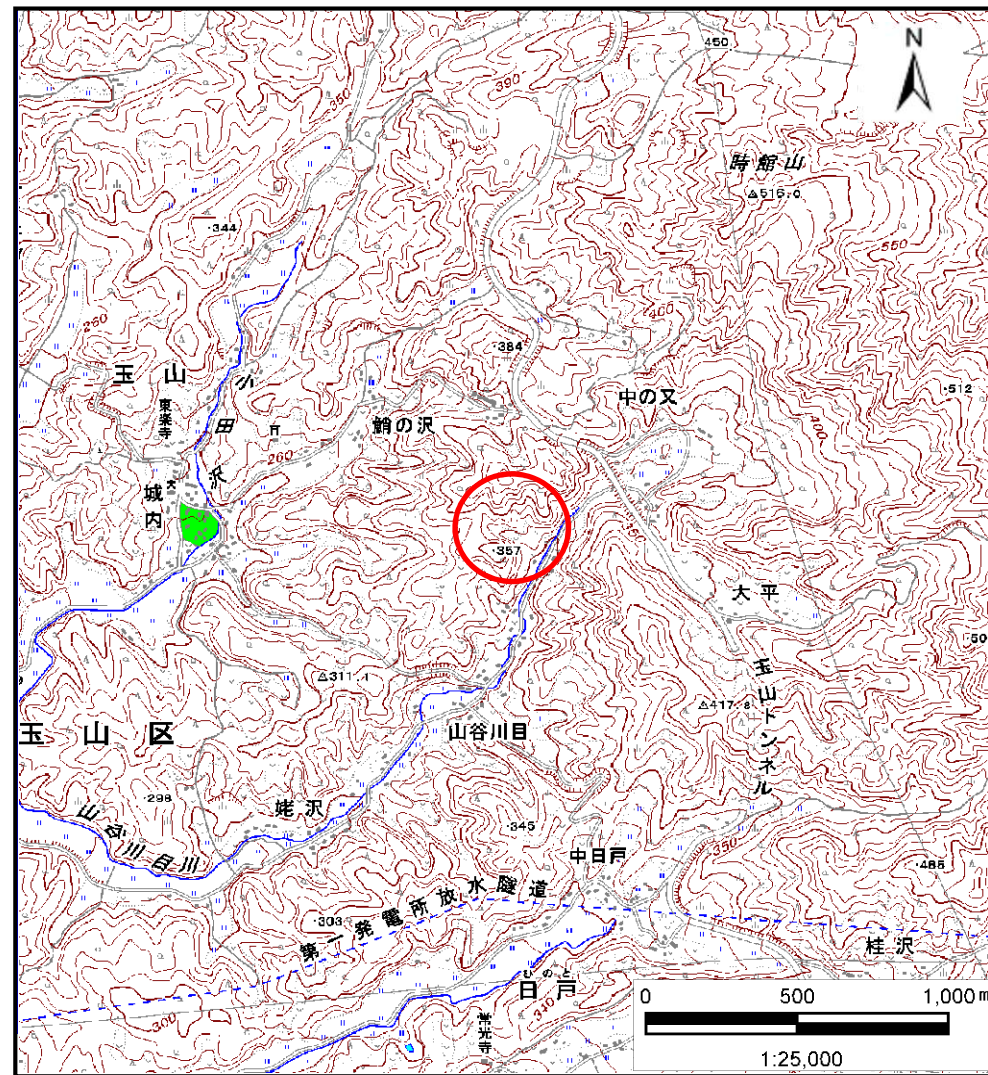
土砂災害防止に関する基礎調査(土石流)

表紙 位置位置図

自然現象の種類	土石流
溪流番号	B067140
水系名	北上川
河川名	山谷川目川
溪流名	糠森の沢
所在地	盛岡市玉山区玉山字糠森
調査機関	盛岡広域振興局



位置図(S=1:200,000)



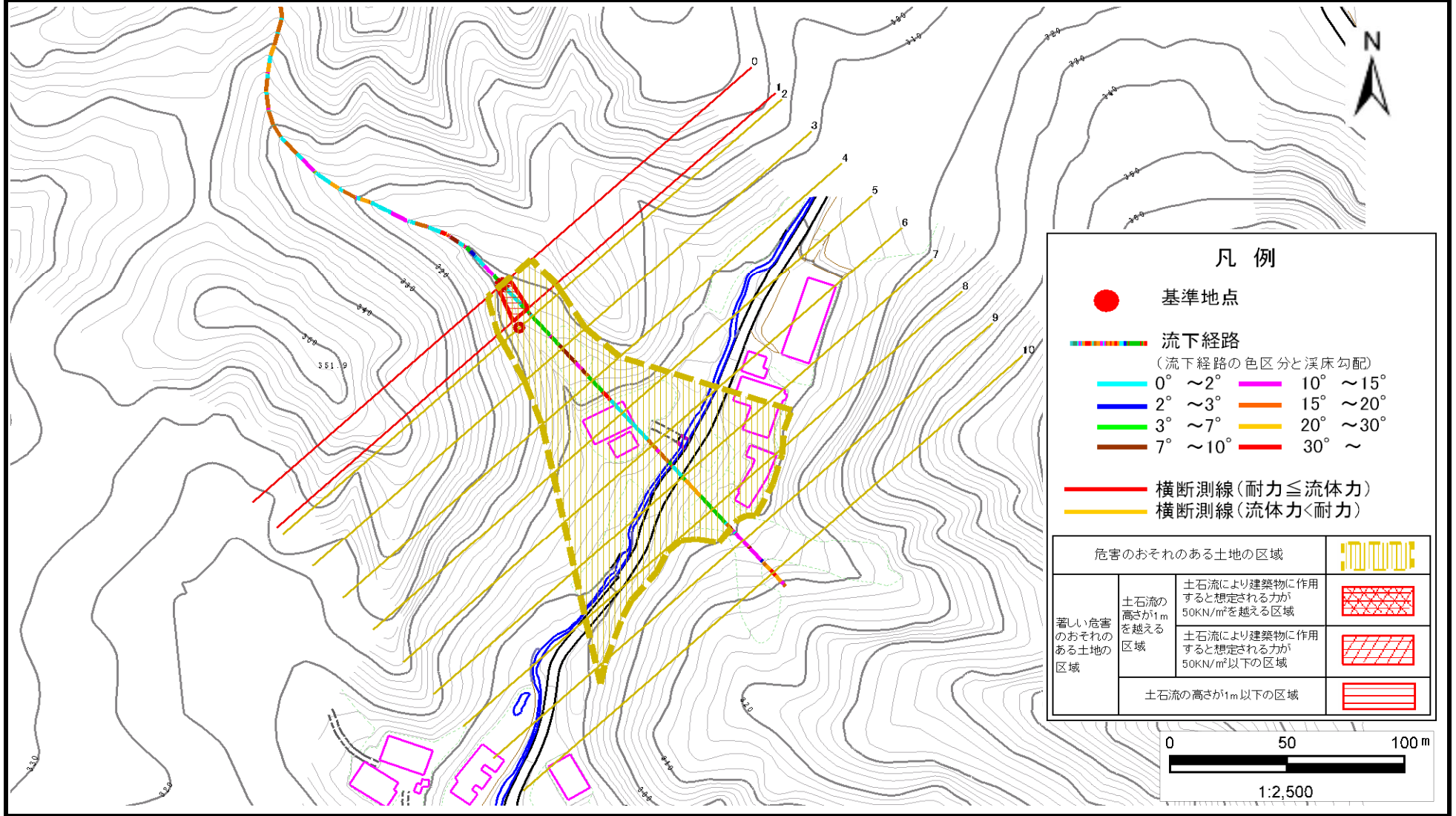
位置図(S=1:25,000)

土石流区域調査書

様式3-1 危害のおそれのある土地、著しい危害のおそれのある土地の設定図

調査年度 平成23年度

溪流の位置	溪流番号	B067140	溪流名	糠森の沢	所在地	盛岡市玉山区玉山字糠森
-------	------	---------	-----	------	-----	-------------



土石流区域調書

様式3-2 建築物に作用すると想定される衝撃に関する事項

調査年度 平成23年度

溪流の位置	溪流番号	B067140	溪流名	糠森の沢	所在地	盛岡市玉山区玉山字糠森
-------	------	---------	-----	------	-----	-------------

横断測線番号	土石流の高さh(m)	土石流の流体力Fd(kN/m ²)	建築物の耐力P2(kN/m ²)	横断測線番号	土石流の高さh(m)	土石流の流体力Fd(kN/m ²)	建築物の耐力P2(kN/m ²)
No.0	0.76	24.87	9.51				
No.1	0.58	14.82	12.11				
No.2	0.41	9.08	16.54				
No.3	0.38	7.15	17.39				
No.4	0.38	6.65	17.58				
No.5	0.38	6.73	17.68				
No.6	0.37	5.95	17.82				
No.7	0.37	5.54	17.93				
No.8	0.37	3.69	17.91				
No.9	0.40	2.49	16.92				
比高5m止め							