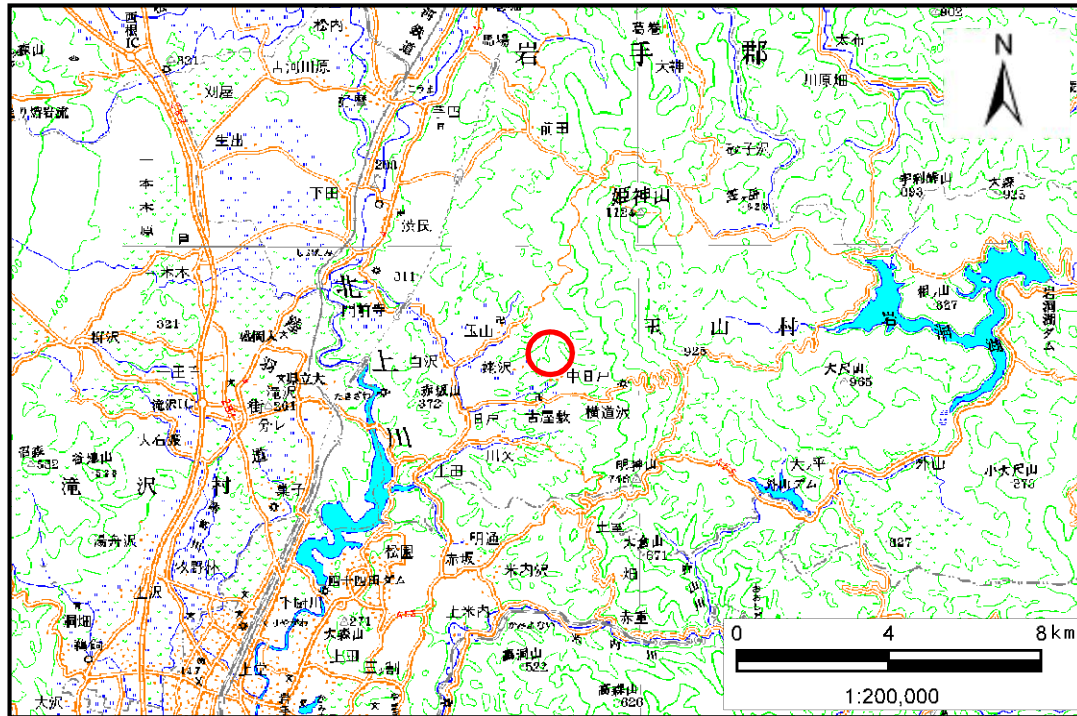


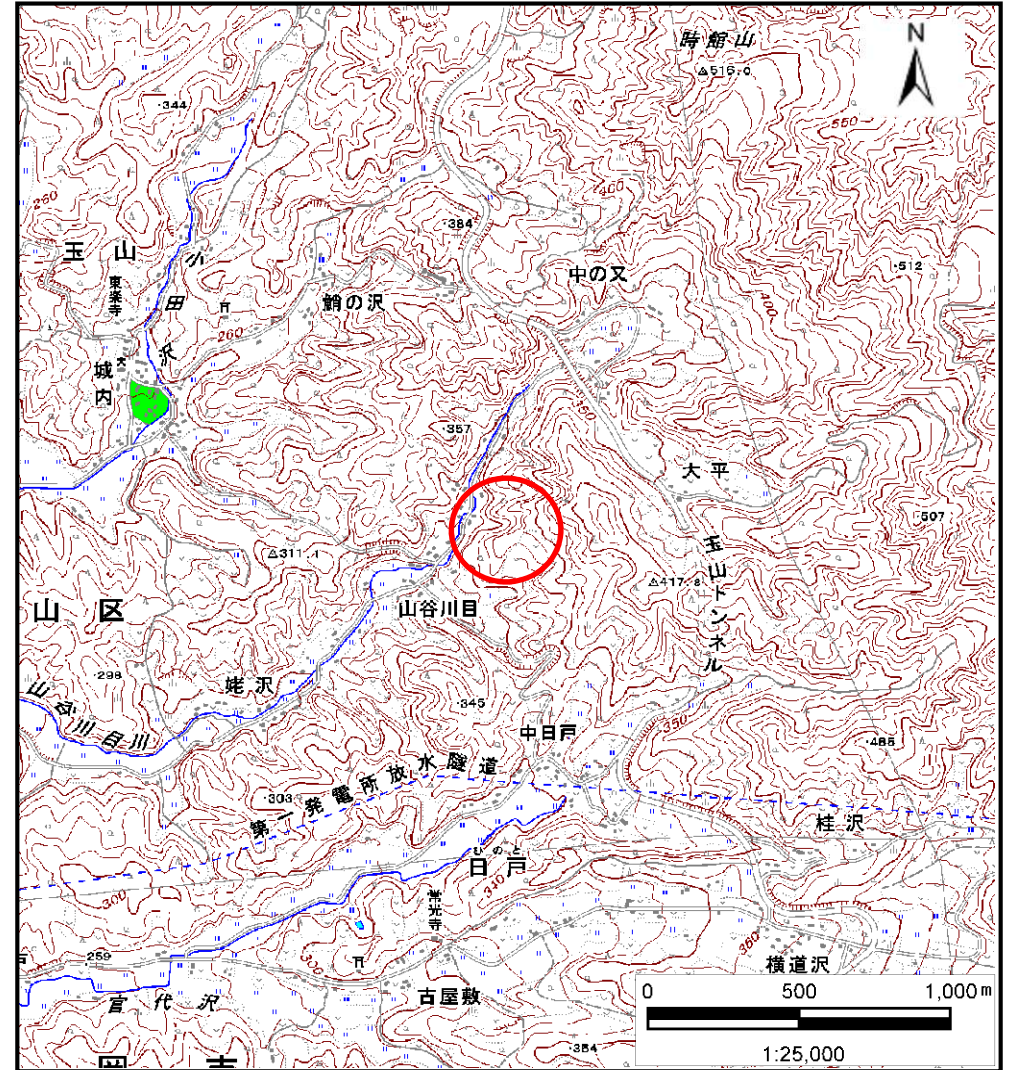
土砂災害防止に関する基礎調査(土石流)

表紙 位置位置図

自然現象の種類	土石流
溪流番号	B067135
水系名	北上川
河川名	山谷川目川
溪流名	山谷の沢2
所在地	盛岡市玉山区玉山字山谷
調査機関	盛岡広域振興局



位置図(S=1:200,000)



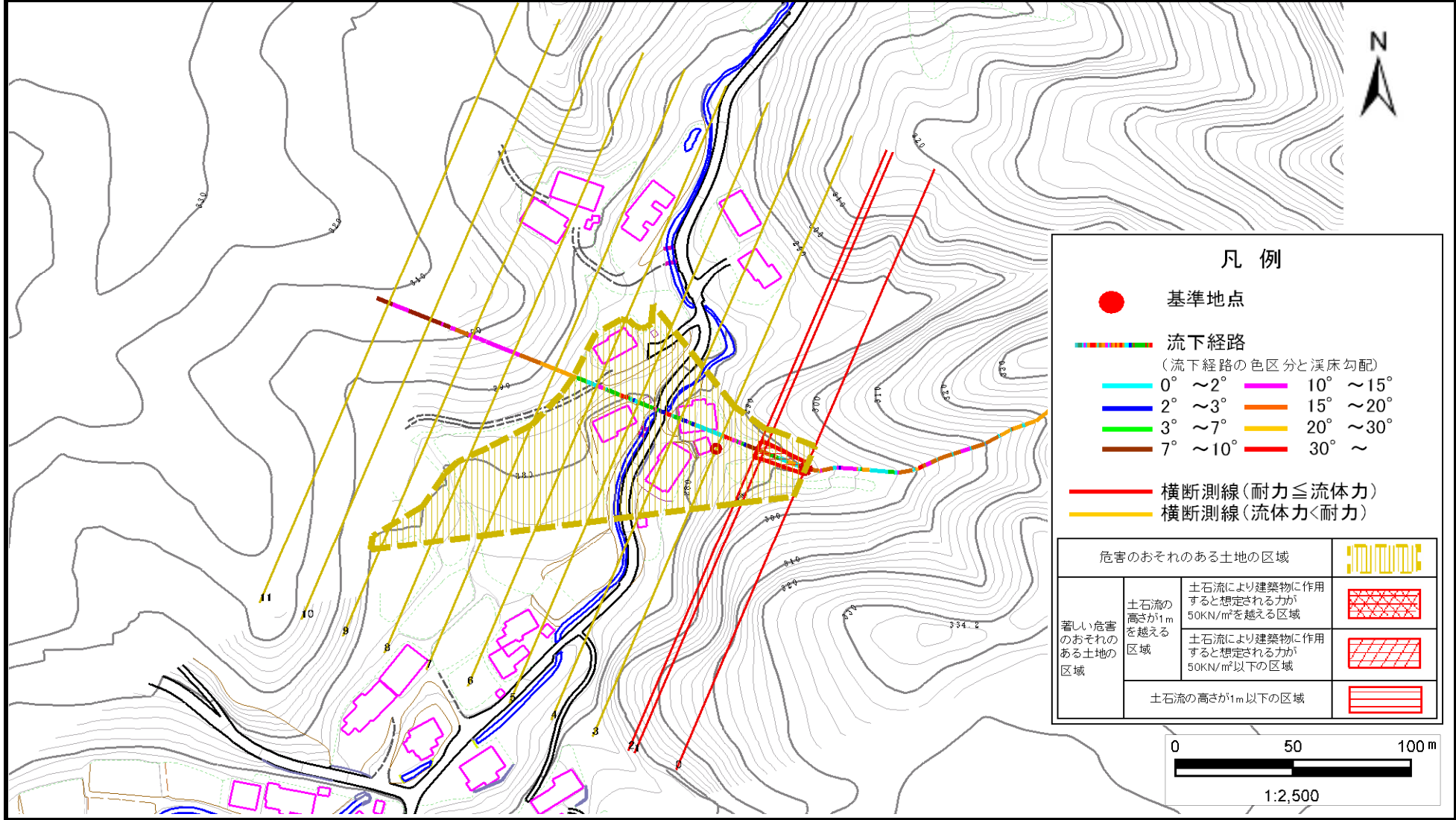
位置図(S=1:25,000)

土石流区域調査

様式3-1 危害のおそれのある土地、著しい危害のおそれのある土地の設定図

調査年度 平成23年度

溪流の位置	溪流番号 B067135	溪流名 山谷の沢2	所在地 盛岡市玉山区玉山宇山谷
-------	--------------	-----------	-----------------



土 石 流 区 域 調 書

様式3-2 建築物に作用すると想定される衝撃に関する事項

調査年度	平成23年度
所在地	盛岡市玉山区玉山宇山谷

溪流番号	B067135	溪流名	山谷の沢2	所在地	盛岡市玉山区玉山宇山谷
------	---------	-----	-------	-----	-------------

横断測線番号	土石流の高さh(m)	土石流の流体力Fd(kN/m ²)	建築物の耐力P2(kN/m ²)	横断測線番号	土石流の高さh(m)	土石流の流体力Fd(kN/m ²)	建築物の耐力P2(kN/m ²)
No.0	0.55	26.98	12.57				
No.1	0.46	18.83	14.79				
No.2	0.44	17.69	15.29				
No.3	0.33	12.06	19.98				
No.4	0.21	5.84	30.18				
No.5	0.17	3.57	38.12				
No.6	0.13	1.77	47.00				
No.7	0.13	1.03	48.77				
No.8	0.15	0.47	42.66				
No.9	—	—	—				

比高5m止め