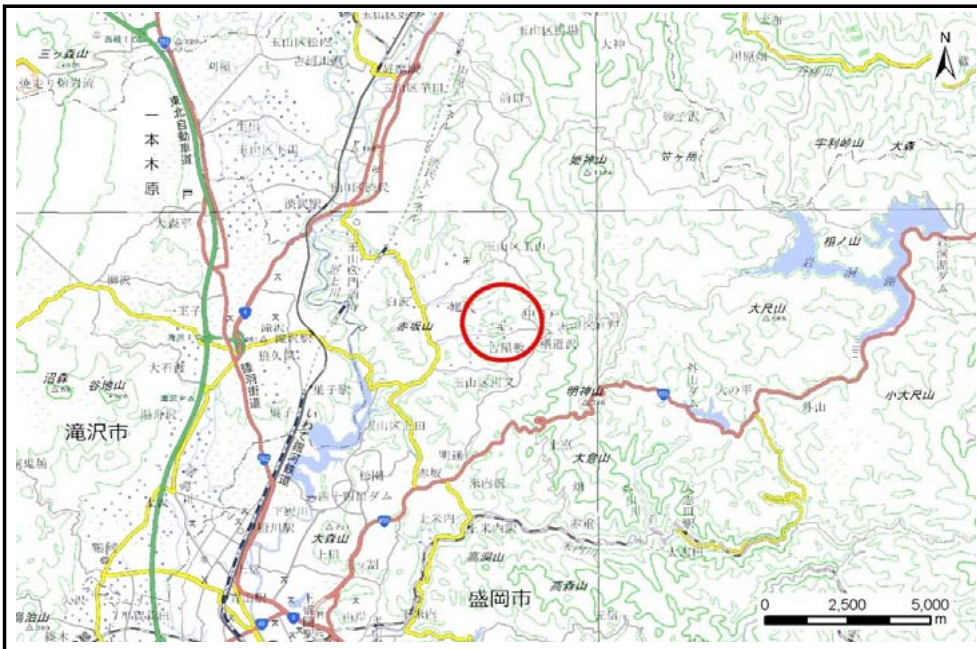


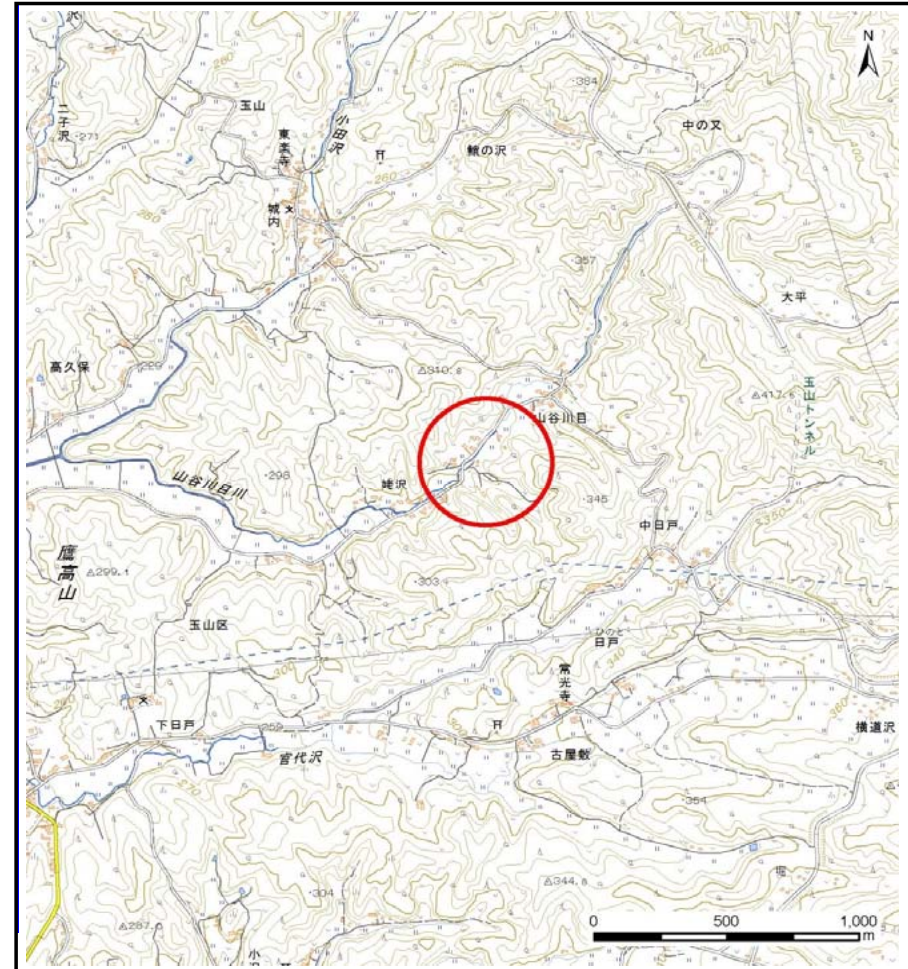
土砂災害防止に関する基礎調査(土石流)

表紙 位置,位置図

自然現象の種類	土石流
溪流番号	B067133
水系名	北上川
河川名	谷川目川
溪流名	小森の沢3
所在地	盛岡市玉山字小森
調査機関	盛岡広域振興局土木部



概況図(S=1:200,000)



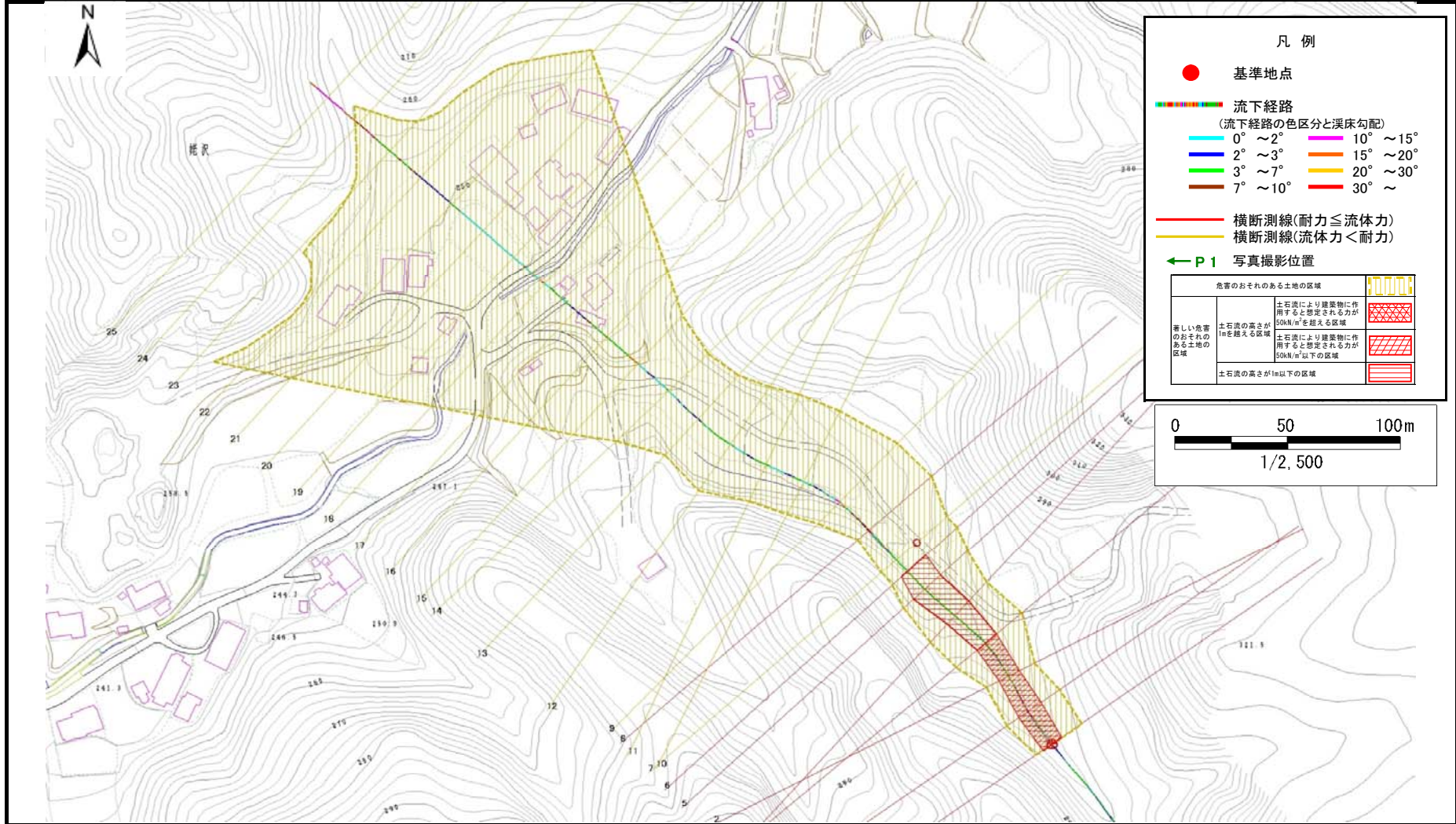
位置図(S=1:25,000)

土石流区域調査

様式3-1 危害のおそれのある土地、著しい危害のおそれのある土地の設定図

調査年度	平成28年度
所在地	盛岡市玉山宇小森

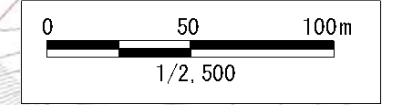
溪流の位置	溪流番号	B067133	溪流名	小森の沢3	所在地	盛岡市玉山宇小森
-------	------	---------	-----	-------	-----	----------



凡例

- 基準地点
- 流下経路
(流下経路の色区分と渓床勾配)
 - 0° ~ 2°
 - 2° ~ 3°
 - 3° ~ 7°
 - 7° ~ 10°
 - 10° ~ 15°
 - 15° ~ 20°
 - 20° ~ 30°
 - 30° ~
- 横断測線(耐力 ≤ 流体力)
- 横断測線(流体力 < 耐力)
- ← P1 写真撮影位置

危害のおそれのある土地の区域		
著しい危害のおそれのある土地の区域	土石流の流速が 50kN/m ² を超える区域	
	土石流の流速が 10kN/m ² を超える区域	
	土石流の流速が 10kN/m ² 以下の区域	



土石流区域調査

様式3-2 建築物に作用すると想定される衝撃に関する事項

調査年度	平成28年度
------	--------

溪流の位置	溪流番号	B067133	溪流名	小森の沢3	所在地	盛岡市玉山字小森
-------	------	---------	-----	-------	-----	----------

横断測線番号	土石流の高さh(m)	土石流の流体力Fd(kN/m ²)	建築物の耐力P2(kN/m ²)	横断測線番号	土石流の高さh(m)	土石流の流体力Fd(kN/m ²)	建築物の耐力P2(kN/m ²)
No.0	1.16	16.30	6.82				
No.1	1.05	14.02	7.37				
No.2	1.14	16.03	6.89				
No.3	1.08	14.32	7.19				
No.4	0.96	11.82	7.91				
No.5	0.88	10.29	8.42				
No.6	0.93	10.93	8.12				
No.7	0.69	7.52	10.30				
No.8	1.01	12.63	7.55				
No.9	0.70	7.27	10.21				
No.10	0.71	6.73	10.11				
No.11	0.71	6.49	10.06				
No.12	0.72	6.29	10.01				
No.13	0.73	5.75	9.86				
No.14	0.74	5.45	9.76				
No.15	0.75	5.11	9.63				
No.16	0.72	5.57	9.99				
No.17	0.73	5.43	9.88				
No.18	0.75	5.19	9.70				
No.19	0.73	5.42	9.87				
No.20	0.74	5.30	9.78				
No.21	0.76	4.99	9.58				
No.22	0.79	4.26	9.24				
No.23	0.87	3.16	8.50				
No.24	1.12	1.72	6.99				
No.25	0.00	0.00	0.00				