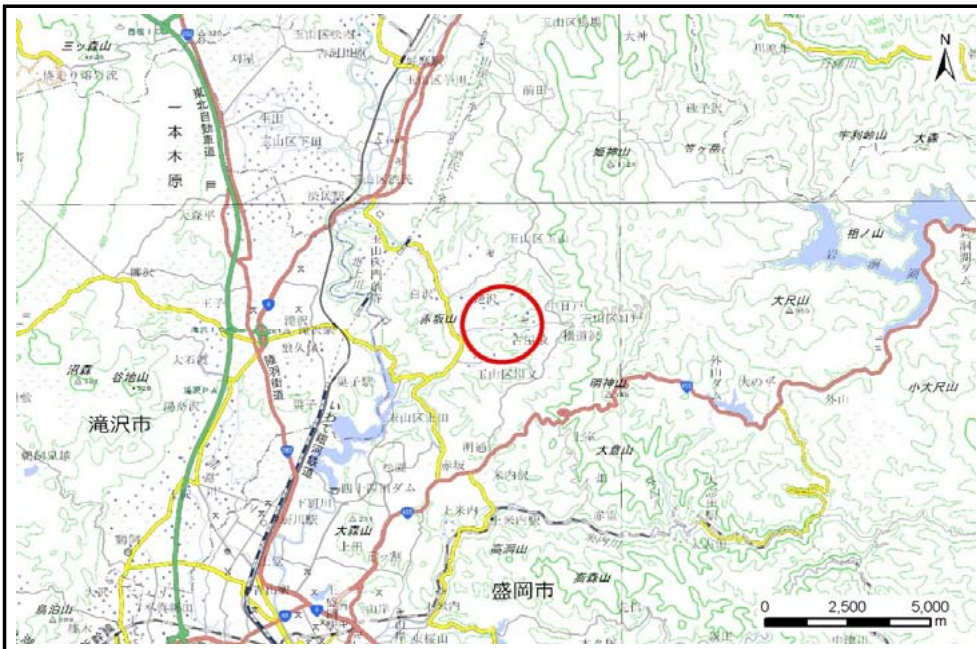


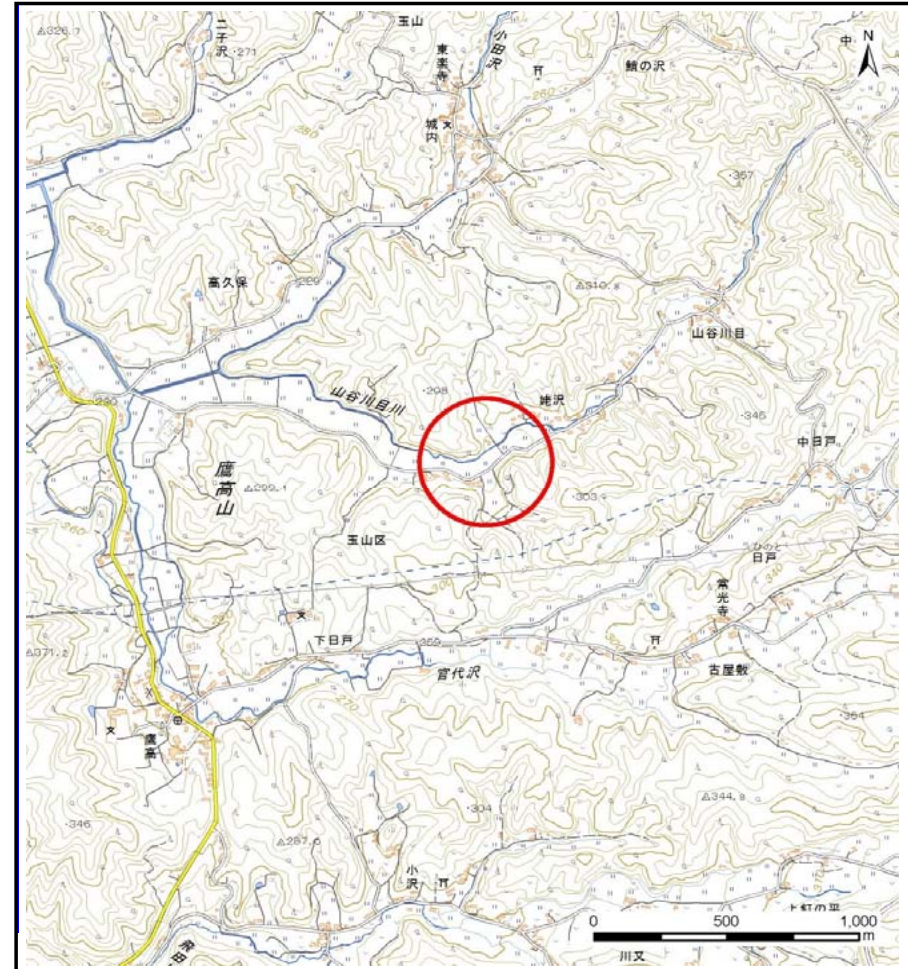
土砂災害防止に関する基礎調査(土石流)

表紙 位置位置図

自然現象の種類	土石流
溪流番号	B067130
水系名	北上川
河川名	谷川目川
溪流名	姥前の沢
所在地	盛岡市玉山字姥前
調査機関	盛岡広域振興局土木部



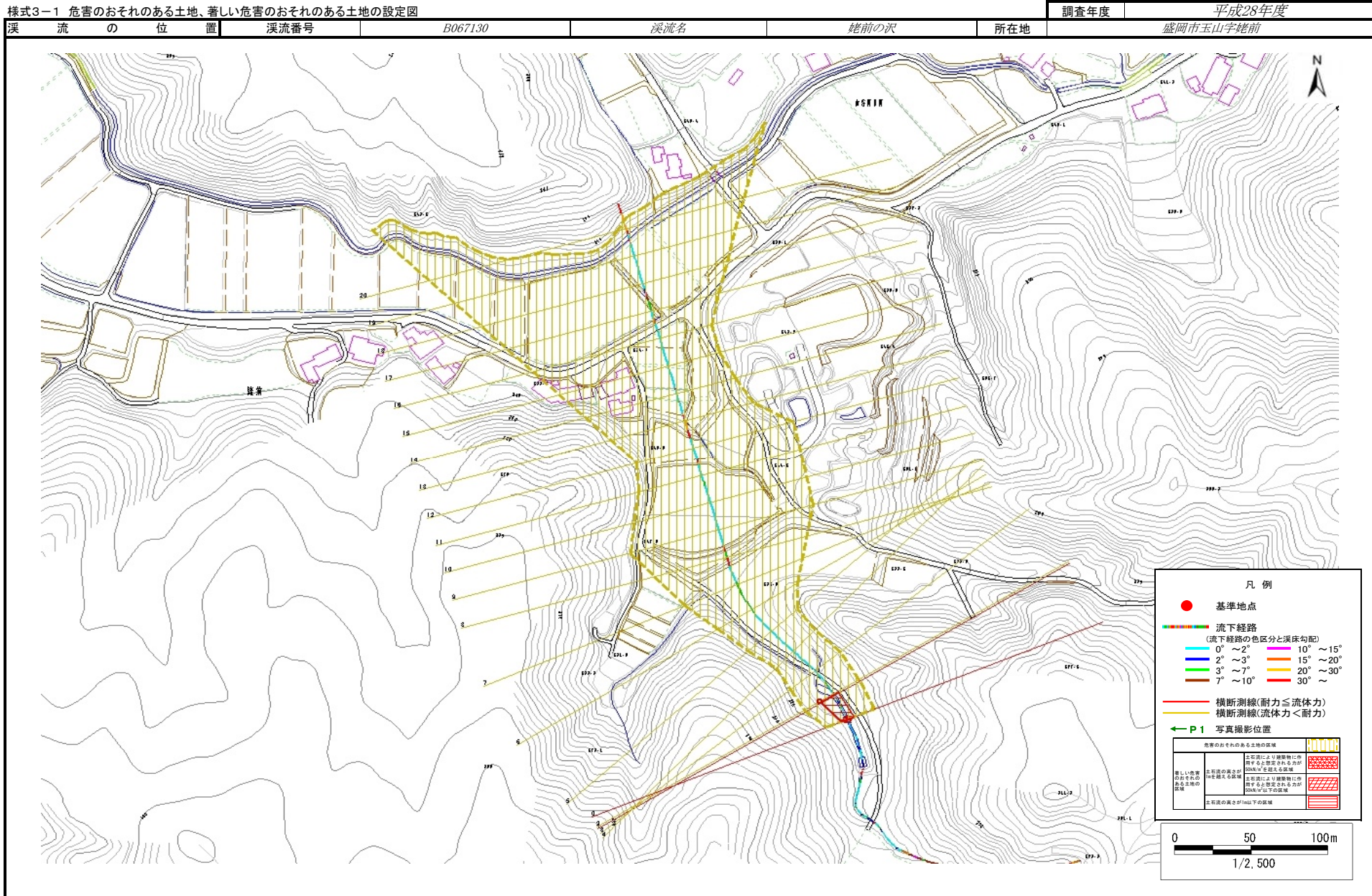
概況図(S=1:200,000)



位置図(S=1:25,000)

土石流区域調査

様式3-1 危害のおそれのある土地、著しい危害のおそれのある土地の設定図



土石流区域調査

様式3-2 建築物に作用すると想定される衝撃に関する事項

調査年度	平成28年度
調査地点	盛岡市玉山字姥前

渓流の位置	溪流番号	溪流名		姥前の沢	所在地	盛岡市玉山字姥前	
横断測線番号	土石流の高さh(m)	土石流の流体力Fd(kN/m ²)	建築物の耐力P2(kN/m ²)	横断測線番号	土石流の高さh(m)	土石流の流体力Fd(kN/m ²)	建築物の耐力P2(kN/m ²)
No.0	0.93	18.21	8.06				
No.1	0.72	10.23	9.94				
No.2	0.56	7.22	12.33				
No.3	0.64	6.26	11.02				
No.4	0.61	5.33	11.59				
No.5	0.64	4.22	11.11				
No.6	0.68	3.38	10.53				
No.7	0.64	3.77	11.04				
No.8	0.61	4.12	11.48				
No.9	0.61	4.17	11.53				
No.10	0.68	3.34	10.50				
No.11	0.66	3.48	10.68				
No.12	0.62	3.95	11.29				
No.13	0.54	5.29	12.85				
No.14	0.55	5.12	12.66				
No.15	0.54	5.34	12.90				
No.16	0.54	5.33	12.88				
No.17	0.55	5.12	12.65				
No.18	0.61	4.12	11.50				
No.19	0.62	3.94	11.28				
No.20	0.63	3.83	11.14				