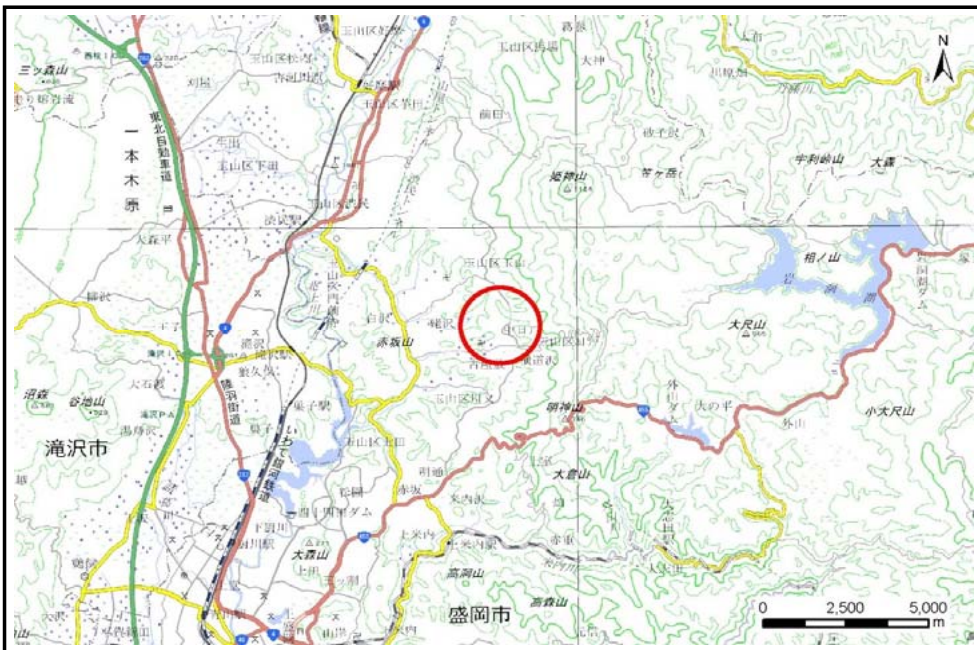


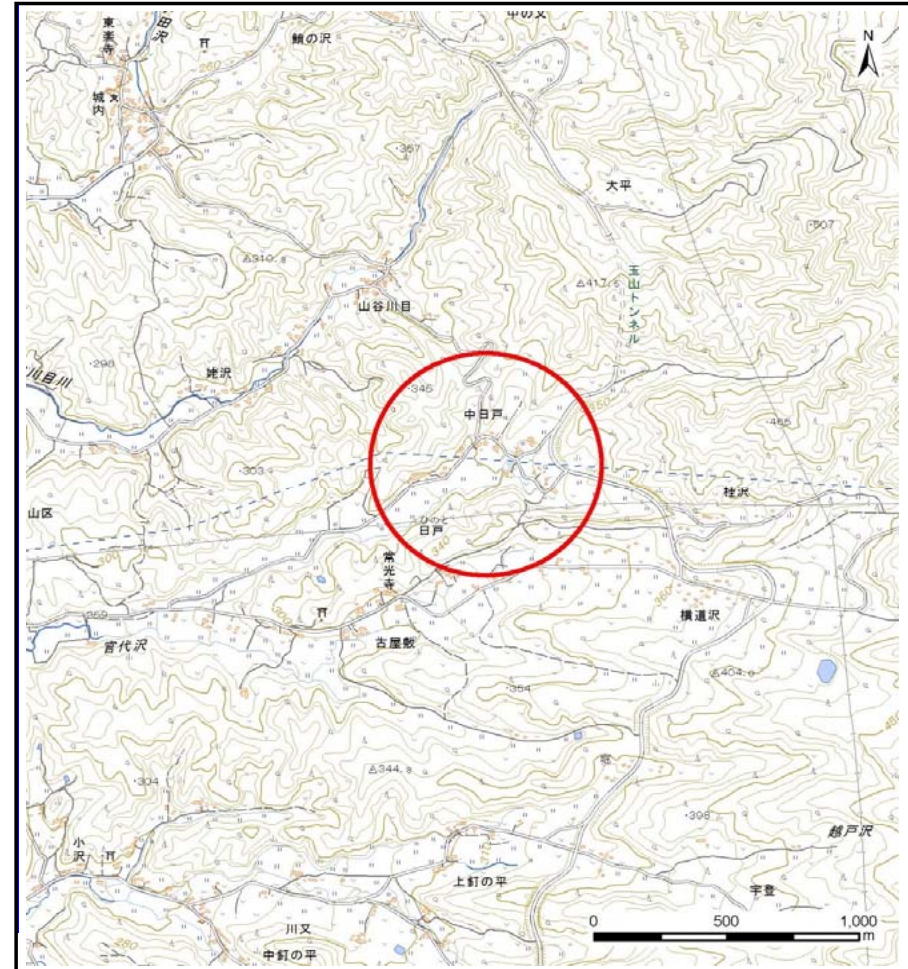
# 土砂災害防止に関する基礎調査(土石流)

表紙 位置,位置図

自然現象の種類	土石流
溪流番号	B067129
水系名	北上川
河川名	官代沢
溪流名	間洞の沢
所在地	盛岡市日戸字間洞
調査機関	盛岡広域振興局土木部



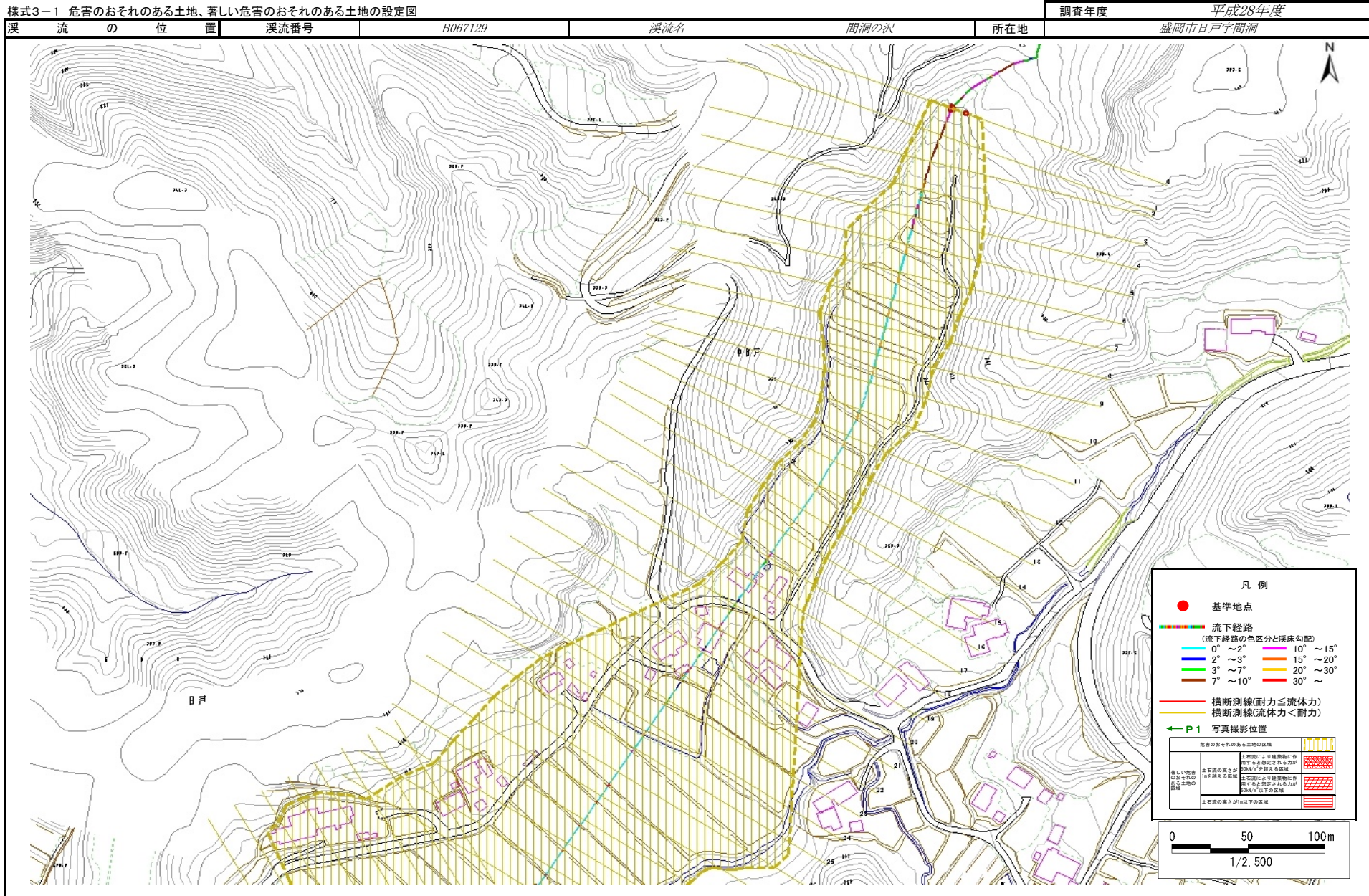
概況図(S=1:200,000)



位置図(S=1:25,000)

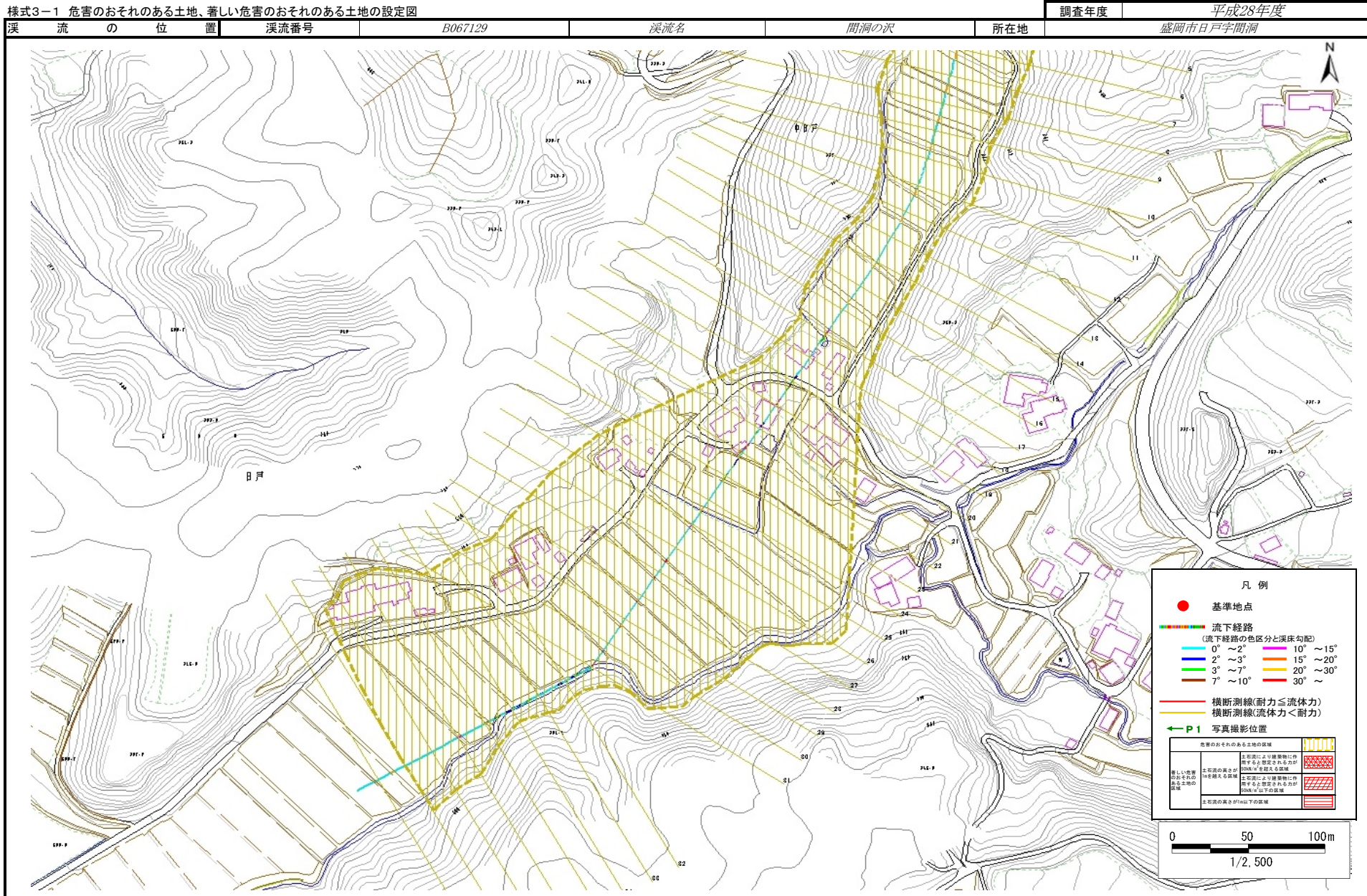
# 土石流区域調査

様式3-1 危害のおそれのある土地、著しい危害のおそれのある土地の設定図



# 土石流区域調査

様式3-1 危害のおそれのある土地、著しい危害のおそれのある土地の設定図



# 土石流区域調査

様式3-2 建築物に作用すると想定される衝撃に関する事項

調査年度 平成28年度

溪流の位置	溪流番号	B067129	溪流名	間洞の沢	所在地	盛岡市日戸字間洞	
横断測線番号	土石流の高さh(m)	土石流の流体力Fd(kN/m <sup>2</sup> )	建築物の耐力P2(kN/m <sup>2</sup> )	横断測線番号	土石流の高さh(m)	土石流の流体力Fd(kN/m <sup>2</sup> )	建築物の耐力P2(kN/m <sup>2</sup> )
No.0	0.50	9.40	13.78	No.27	0.55	2.86	12.65
No.1	0.49	8.95	13.86	No.28	0.54	2.91	12.75
No.2	0.49	8.01	14.01	No.29	0.54	2.96	12.85
No.3	0.49	7.97	14.01	No.30	0.56	2.68	12.40
No.4	0.49	7.84	14.03	No.31	0.69	4.36	10.35
No.5	0.49	7.56	14.06	No.32	0.60	3.53	11.64
No.6	0.48	7.82	14.28	No.33	0.60	3.53	11.63
No.7	0.47	8.01	14.43	No.34	0.60	3.52	11.63
No.8	0.48	7.87	14.31	No.35	0.63	3.21	11.17
No.9	0.49	7.52	14.06	No.36	0.63	3.20	11.15
No.10	0.49	7.52	14.07	No.37	0.66	2.88	10.82
No.11	0.48	6.46	14.12	No.38	0.68	2.57	10.47
No.12	0.48	6.24	14.11	No.39	0.67	2.65	10.60
No.13	0.49	5.59	14.05				
No.14	0.49	4.93	13.92				
No.15	0.49	4.96	13.96				
No.16	0.50	4.56	13.80				
No.17	0.51	4.04	13.56				
No.18	0.52	3.62	13.29				
No.19	0.53	3.28	13.02				
No.20	0.53	3.21	12.96				
No.21	0.52	3.32	13.15				
No.22	0.54	3.14	12.90				
No.23	0.55	2.85	12.59				
No.24	0.54	2.95	12.80				
No.25	0.54	2.97	12.84				
No.26	0.55	2.80	12.54				