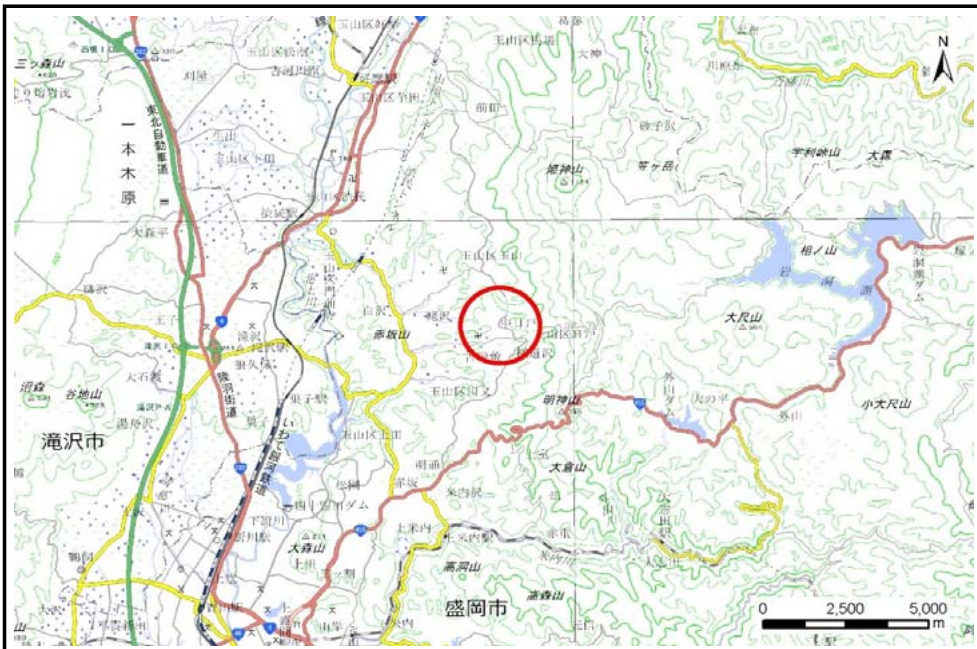


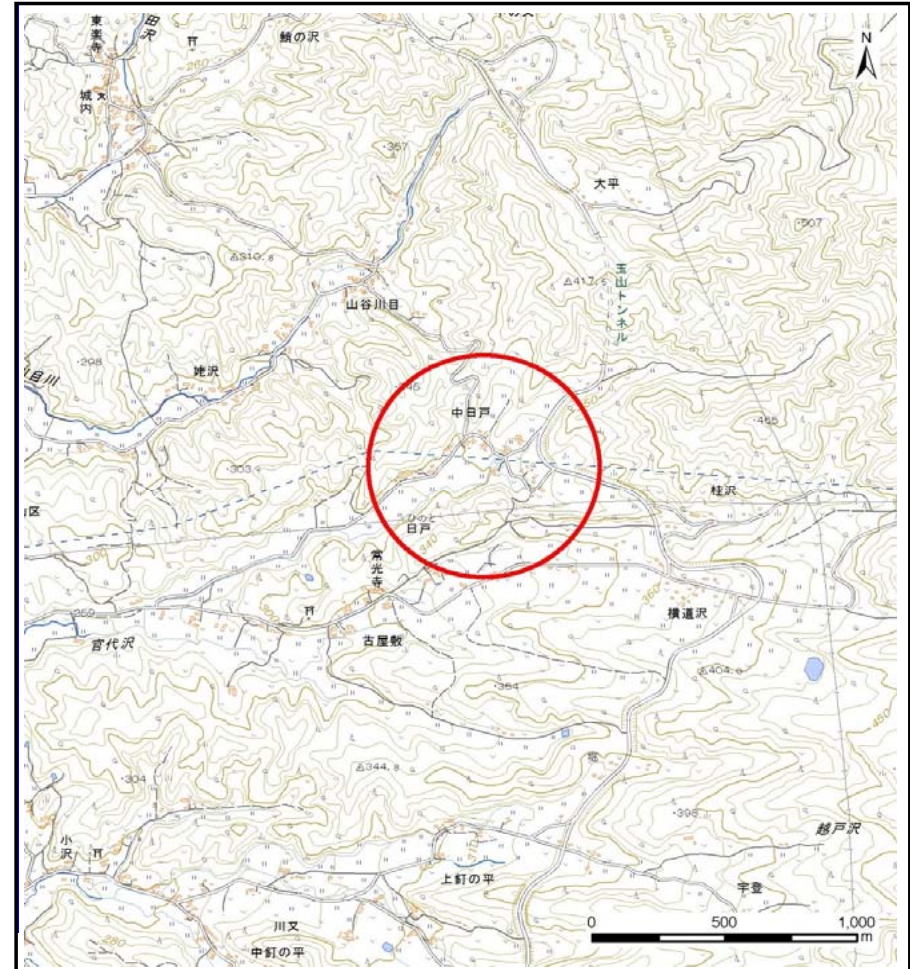
土砂災害防止に関する基礎調査(土石流)

表紙 位置,位置図

自然現象の種類	土石流
溪流番号	B067128
水系名	北上川
河川名	官代沢
溪流名	弓打沢
所在地	盛岡市日戸字間洞
調査機関	盛岡広域振興局土木部



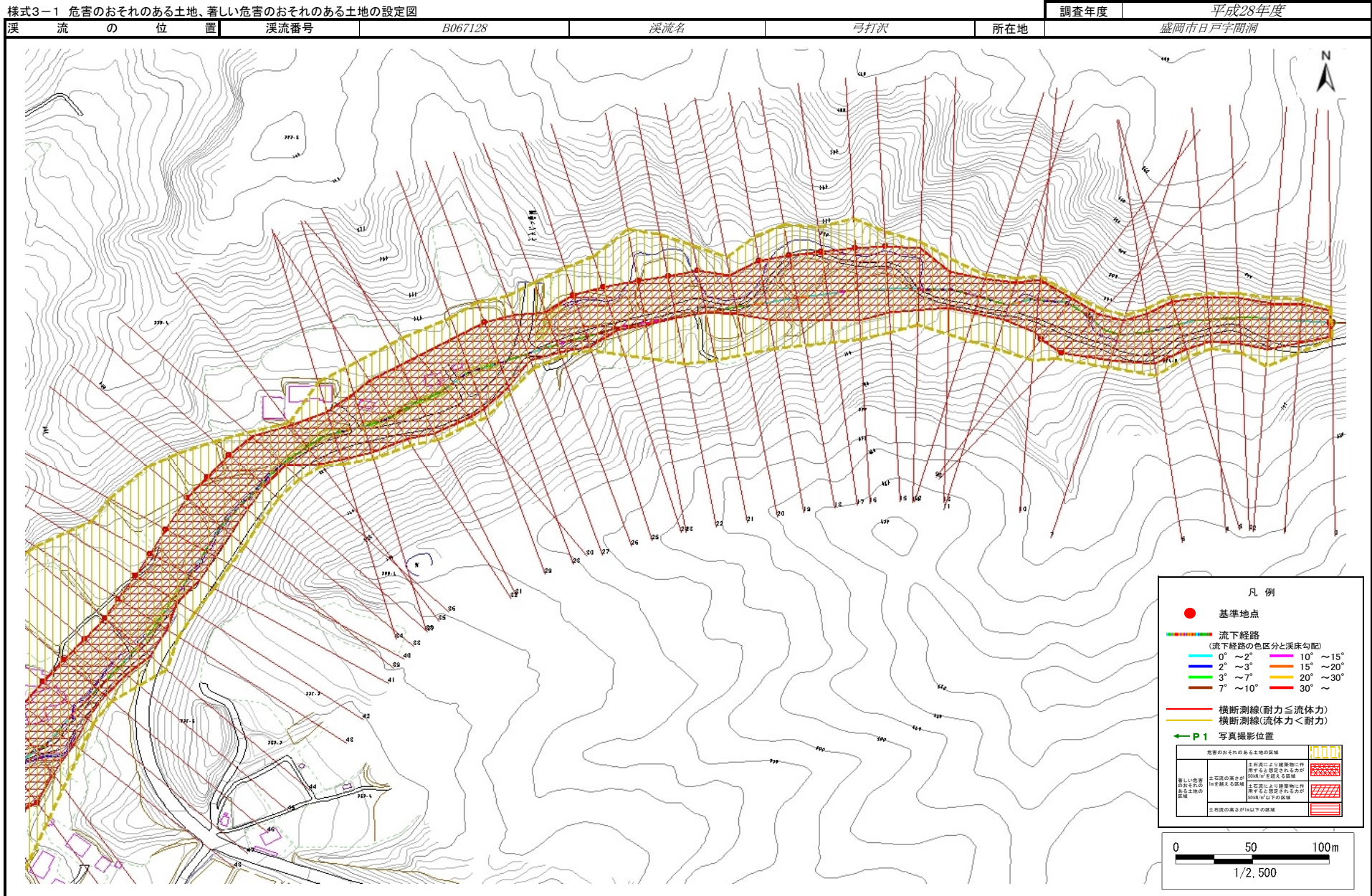
概況図(S=1:200,000)



位置図(S=1:25,000)

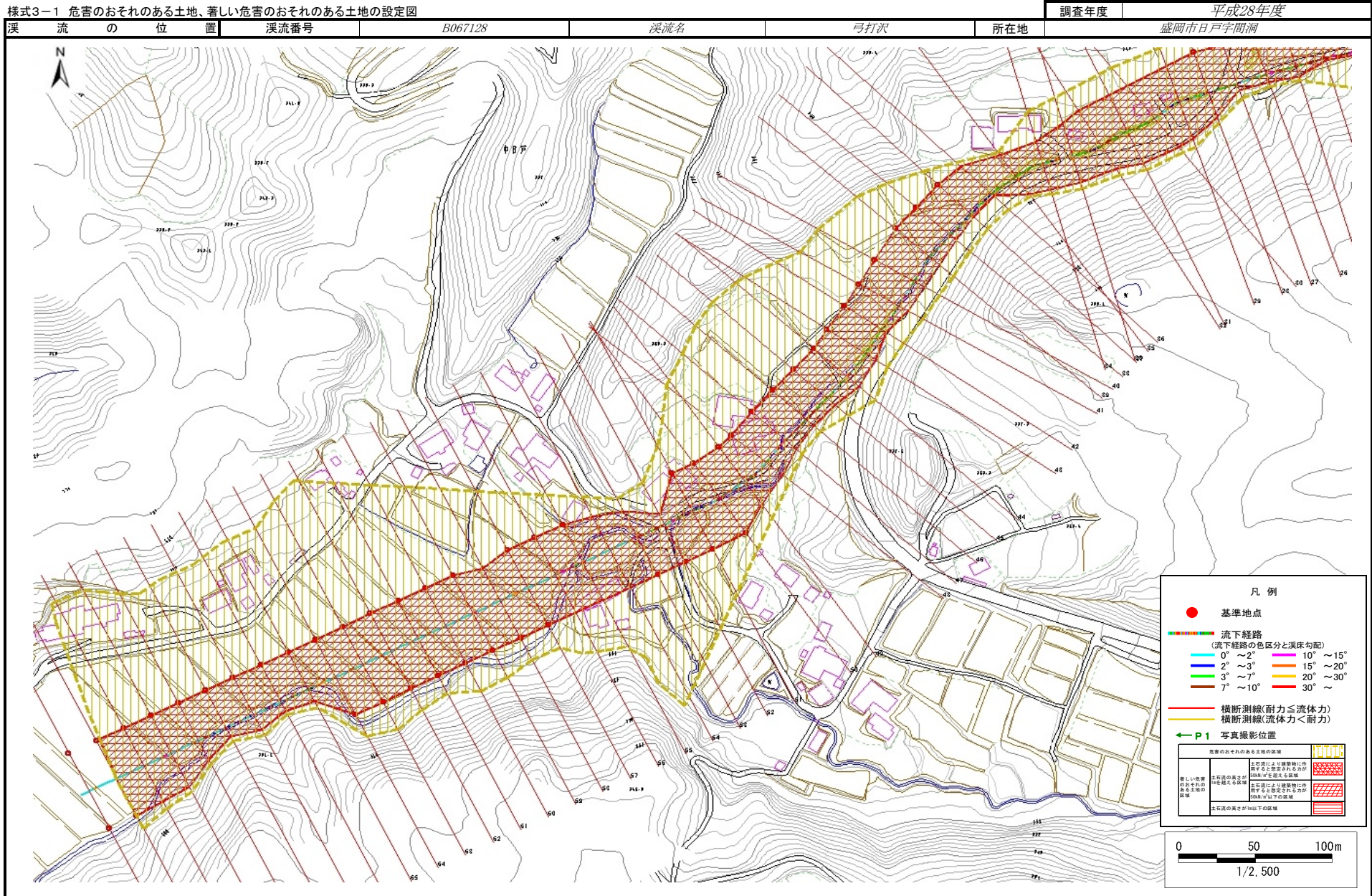
土石流区域調書

様式3-1 危害のおそれのある土地、著しい危害のおそれのある土地の設定図



土石流区域調査

様式3-1 危害のおそれのある土地、著しい危害のおそれのある土地の設定図



土石流区域調査

様式3-2 建築物に作用すると想定される衝撃に関する事項

調査年度 平成28年度

溪流の位置	溪流番号	B067128	溪流名	弓打沢	所在地	盛岡市日戸字間洞	
横断測線番号	土石流の高さh(m)	土石流の流体力Fd(kN/m ²)	建築物の耐力P2(kN/m ²)	横断測線番号	土石流の高さh(m)	土石流の流体力Fd(kN/m ²)	建築物の耐力P2(kN/m ²)
No.0	2.45	47.53	4.57	No.27	1.49	24.96	5.76
No.1	1.94	33.01	4.96	No.28	1.09	15.09	7.16
No.2	1.76	26.81	5.21	No.29	1.54	25.86	5.64
No.3	1.75	27.17	5.23	No.30	1.39	19.49	6.02
No.4	1.73	29.07	5.25	No.31	1.53	26.35	5.66
No.5	1.69	25.67	5.33	No.32	1.23	18.98	6.56
No.6	1.70	22.95	5.31	No.33	1.35	19.18	6.13
No.7	1.92	25.82	4.98	No.34	1.57	21.12	5.56
No.8	1.23	13.04	6.54	No.35	1.66	20.83	5.38
No.9	1.25	12.14	6.48	No.36	1.83	21.52	5.11
No.10	1.77	15.78	5.20	No.37	1.20	12.48	6.67
No.11	2.07	21.62	4.83	No.38	1.18	12.86	6.74
No.12	2.08	24.30	4.81	No.39	1.22	11.99	6.57
No.13	2.04	24.67	4.85	No.40	1.21	12.16	6.61
No.14	1.81	18.44	5.13	No.41	1.22	12.10	6.60
No.15	1.31	10.61	6.25	No.42	1.21	12.22	6.62
No.16	1.34	9.92	6.18	No.43	1.21	12.23	6.62
No.17	1.27	11.01	6.41	No.44	1.28	10.95	6.36
No.18	1.23	11.66	6.54	No.45	1.32	10.27	6.22
No.19	1.25	11.24	6.45	No.46	1.29	10.75	6.32
No.20	1.86	24.25	5.06	No.47	1.26	11.27	6.43
No.21	1.26	11.25	6.42	No.48	1.29	10.75	6.32
No.22	1.24	11.73	6.52	No.49	1.29	10.80	6.33
No.23	1.19	12.59	6.69	No.50	1.27	11.14	6.40
No.24	1.12	14.39	7.03	No.51	1.32	10.26	6.22
No.25	1.07	15.74	7.27	No.52	1.41	8.36	5.95
No.26	1.55	29.31	5.60	No.53	1.28	10.10	6.34

