

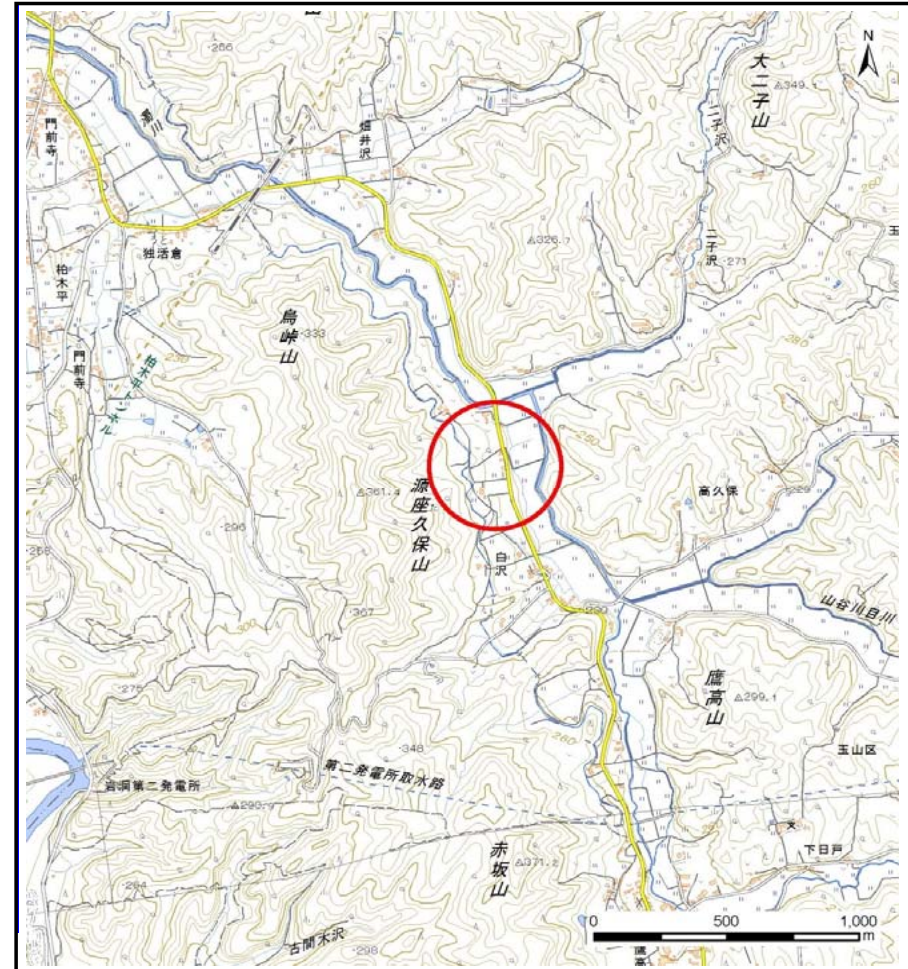
土砂災害防止に関する基礎調査(土石流)

表紙 位置位置図

自然現象の種類	土石流
溪流番号	B067123
水系名	北上川
河川名	濁川
溪流名	白沢の沢2
所在地	盛岡市玉山字白沢
調査機関	盛岡広域振興局土木部



概況図(S=1:200,000)

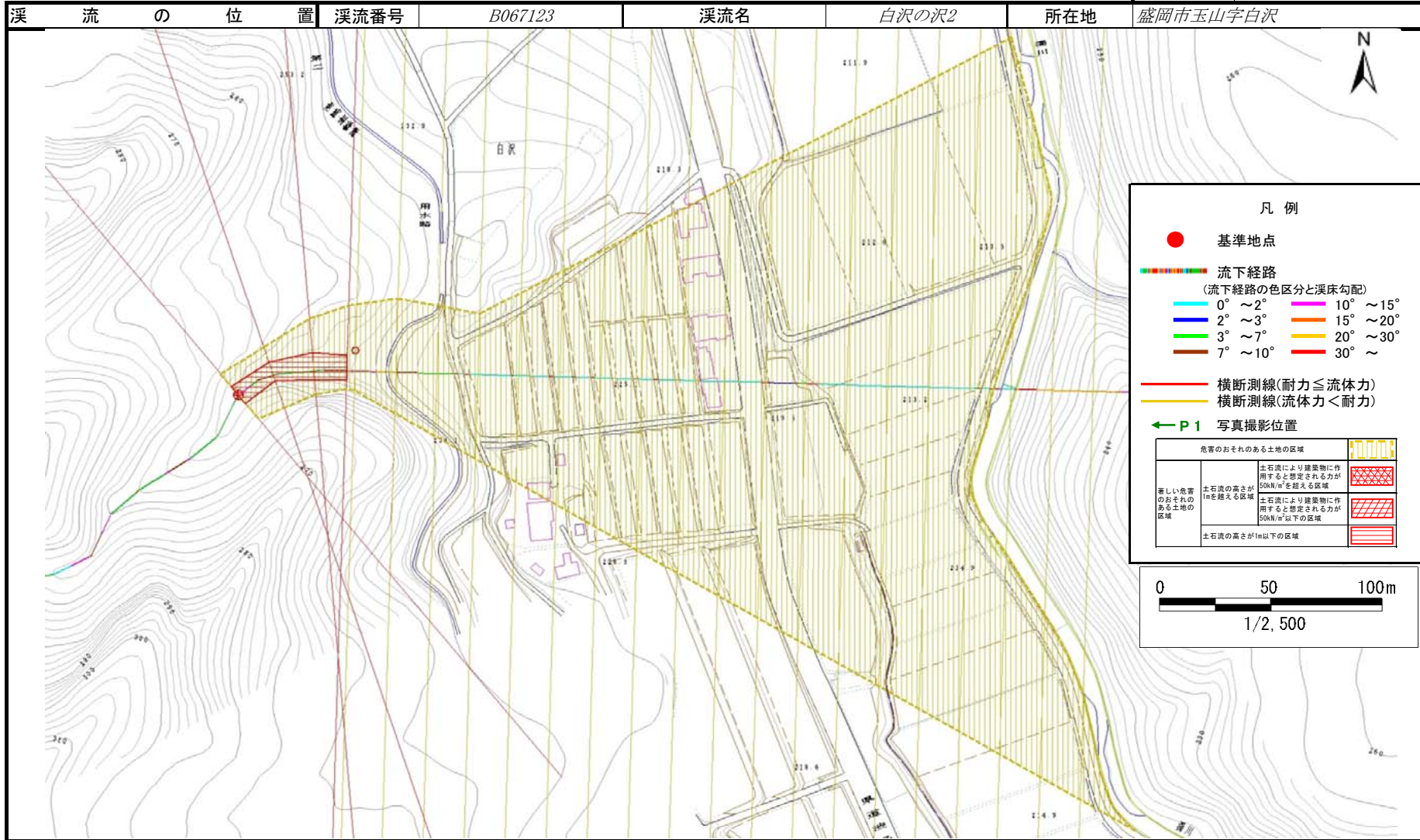


位置図(S=1:25,000)

土石流区域調査

様式3-1 危害のおそれのある土地、著しい危害のおそれのある土地の設定図

調査年度	平成28年度
渓流番号	B067123
渓流名	白沢の沢2
所在地	盛岡市玉山宇白沢

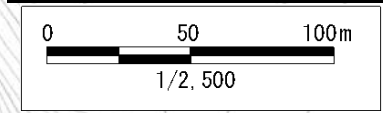


凡例

- 基準地点
- 流下経路
(流下経路の色区分と溪床勾配)

0° ~ 2°	10° ~ 15°
2° ~ 3°	15° ~ 20°
3° ~ 7°	20° ~ 30°
7° ~ 10°	30° ~
- 横断測線(耐力 ≤ 流体力)
- 横断測線(流体力 < 耐力)
- ← P1 写真撮影位置

危害のおそれのある土地の区域		
著しい危害のおそれのある土地の区域	土石流の高さが1mを超える区域 土石流により建築物に作用すると想定される力が50kN/m ² を超える区域	
	土石流の高さが1m以下の区域 土石流により建築物に作用すると想定される力が50kN/m ² 以下の区域	
土石流の高さが1m以下の区域		



土石流区域調査

様式3-2 建築物に作用すると想定される衝撃に関する事項

調査年度	平成28年度
------	--------

溪流の位置	溪流番号	B067123	溪流名	白沢の沢2	所在地	盛岡市玉山字白沢
-------	------	---------	-----	-------	-----	----------

横断測線番号	土石流の高さh(m)	土石流の流体力Fd(kN/m ²)	建築物の耐力P2(kN/m ²)	横断測線番号	土石流の高さh(m)	土石流の流体力Fd(kN/m ²)	建築物の耐力P2(kN/m ²)
No.0	0.80	15.40	9.16				
No.1	0.84	16.40	8.75				
No.2	0.69	11.00	10.39				
No.3	0.72	11.81	9.98				
No.4	0.54	8.10	12.82				
No.5	0.53	8.31	12.97				
No.6	0.54	8.06	12.80				
No.7	0.53	8.42	13.05				
No.8	0.54	8.22	12.91				
No.9	0.53	8.26	12.93				
No.10	0.53	8.36	13.00				
No.11	0.53	8.37	13.01				
No.12	0.54	8.18	12.88				
No.13	0.54	8.07	12.80				
No.14	0.54	7.55	12.78				
No.15	0.54	7.73	12.91				
No.16	0.54	7.65	12.86				
No.17	0.55	5.99	12.66				
No.18	0.55	5.61	12.58				
No.19	0.57	4.70	12.29				
No.20	0.57	4.51	12.21				
No.21	0.00	0.00	0.00				
No.22	0.00	0.00	0.00				