

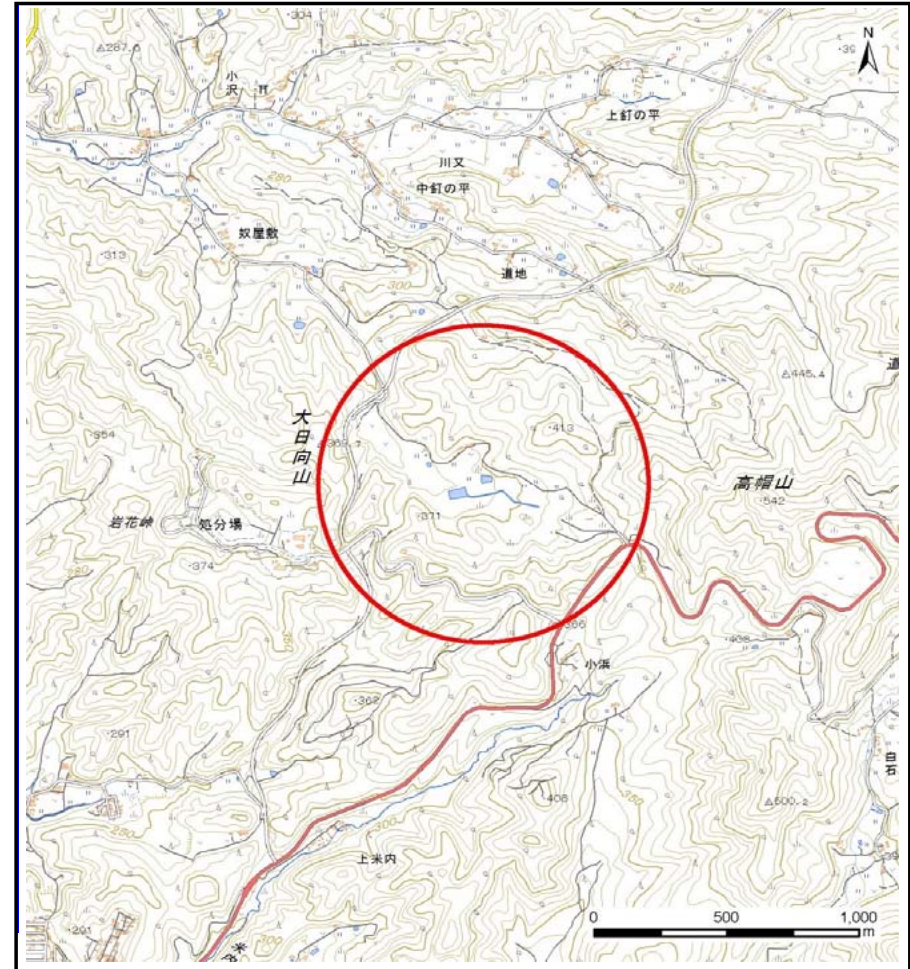
土砂災害防止に関する基礎調査(土石流)

表紙 位置位置図

自然現象の種類	土石流
溪流番号	B067111-2
水系名	北上川
河川名	飛田川
溪流名	大日向の沢2-2
所在地	盛岡市川又字大日向
調査機関	盛岡広域振興局土木部



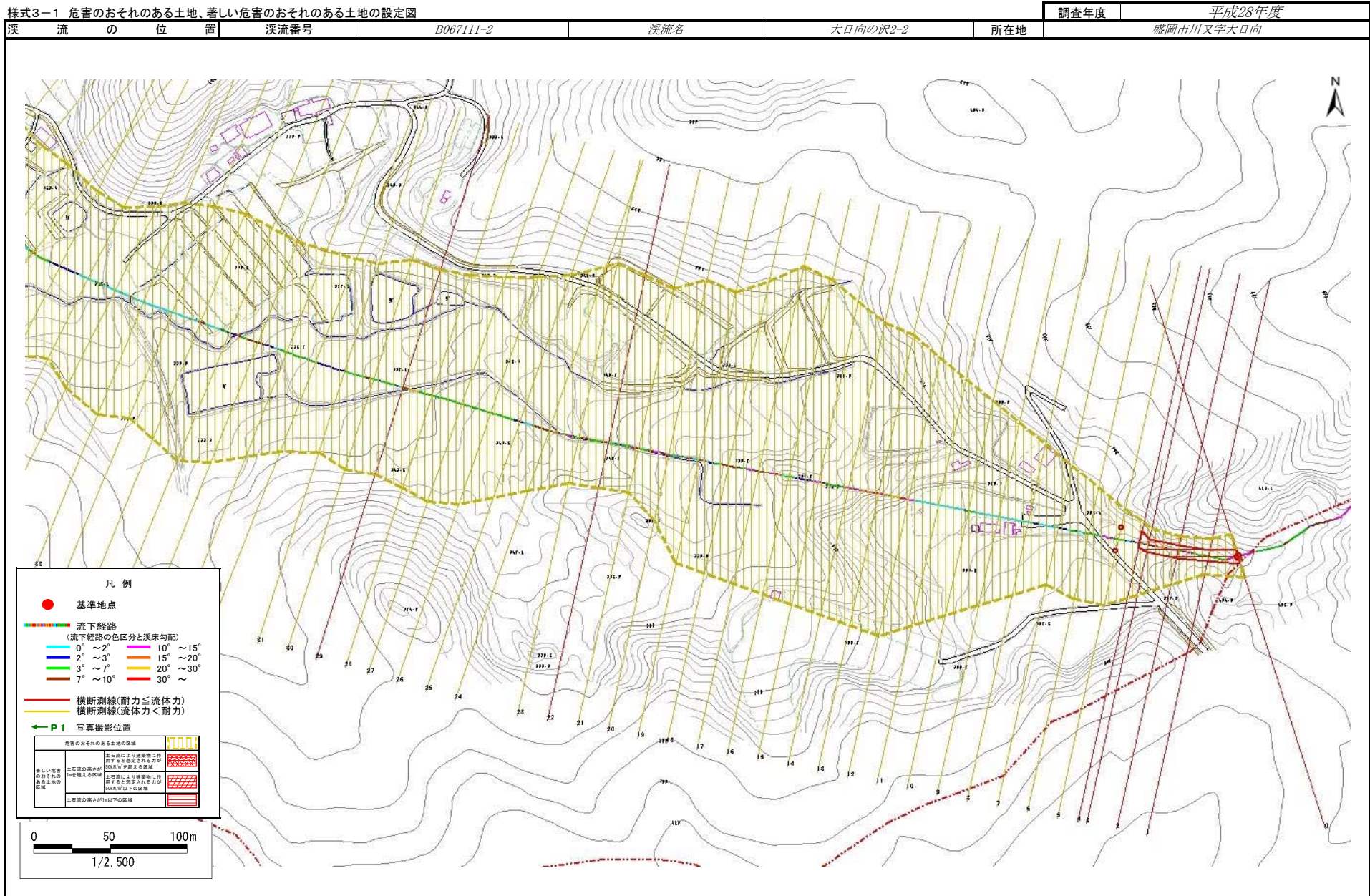
概況図(S=1:200,000)



位置図(S=1:25,000)

土石流区域調査

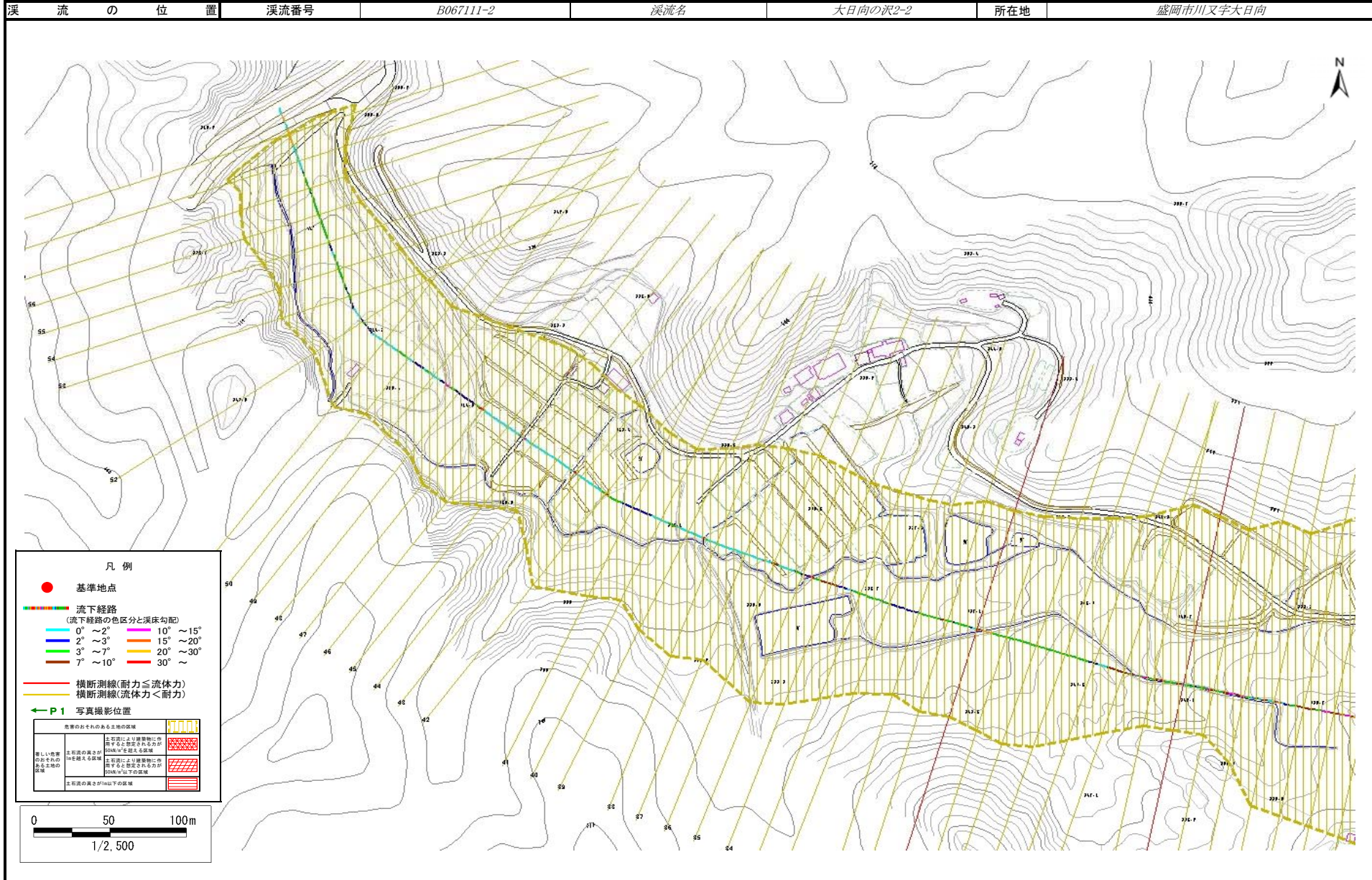
様式3-1 危害のおそれのある土地、著しい危害のおそれのある土地の設定図



土石流区域調査

様式3-1 危害のおそれのある土地、著しい危害のおそれのある土地の設定図

調査年度 平成28年度
所在地 盛岡市川又字大日向



土石流区域調査

様式3-2 建築物に作用すると想定される衝撃に関する事項

調査年度 平成28年度

溪流の位置	溪流番号	B067111-2	溪流名	大日向の沢2-2	所在地	盛岡市川又字大日向	
横断測線番号	土石流の高さh(m)	土石流の流体力Fd(kN/m ²)	建築物の耐力P2(kN/m ²)	横断測線番号	土石流の高さh(m)	土石流の流体力Fd(kN/m ²)	建築物の耐力P2(kN/m ²)
No.0	0.68	16.45	10.46	No.27	0.49	4.71	14.05
No.1	0.77	19.13	9.44	No.28	0.50	4.47	13.72
No.2	0.71	16.36	10.13	No.29	1.00	10.56	7.65
No.3	0.66	15.70	10.72	No.30	0.50	4.42	13.65
No.4	0.60	13.35	11.76	No.31	0.52	3.93	13.14
No.5	0.46	8.44	14.78	No.32	0.53	3.68	12.98
No.6	0.46	7.97	14.88	No.33	0.52	3.79	13.15
No.7	0.45	6.81	15.08	No.34	0.52	3.91	13.33
No.8	0.45	5.65	15.13	No.35	0.50	4.17	13.73
No.9	0.45	5.05	15.07	No.36	0.50	4.11	13.63
No.10	0.45	4.61	14.97	No.37	0.51	3.98	13.44
No.11	0.46	3.99	14.73	No.38	0.53	3.78	13.13
No.12	0.47	3.62	14.51	No.39	0.55	3.26	12.64
No.13	0.43	4.40	15.86	No.40	0.54	3.35	12.79
No.14	0.42	4.61	16.20	No.41	0.55	3.20	12.59
No.15	0.41	4.81	16.52	No.42	0.53	3.47	13.04
No.16	0.43	4.25	15.60	No.43	0.54	3.33	12.82
No.17	0.41	4.74	16.41	No.44	0.55	3.16	12.56
No.18	0.40	5.09	16.95	No.45	0.60	2.38	11.64
No.19	0.38	5.45	17.50	No.46	0.59	2.48	11.85
No.20	0.38	5.46	17.51	No.47	0.58	2.54	11.97
No.21	0.37	5.82	18.05	No.48	0.53	3.05	12.97
No.22	0.65	12.42	10.95	No.49	0.53	3.08	13.03
No.23	0.56	8.04	12.38	No.50	0.55	2.82	12.54
No.24	0.48	4.90	14.30	No.51	0.55	2.81	12.52
No.25	0.48	4.81	14.18	No.52	0.59	2.50	11.88
No.26	0.46	5.21	14.70	No.53	0.59	2.47	11.82

