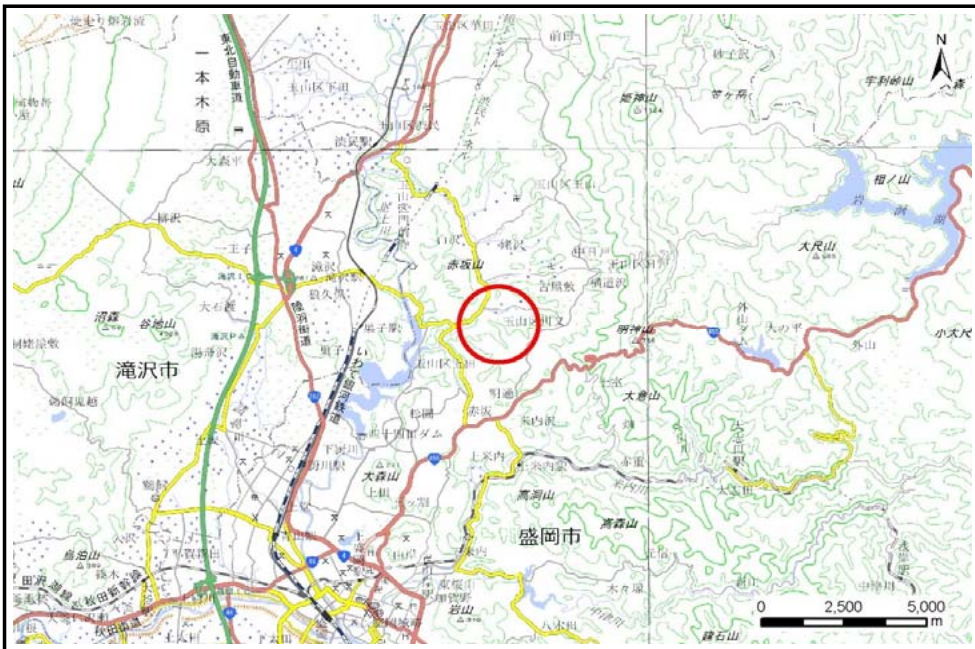


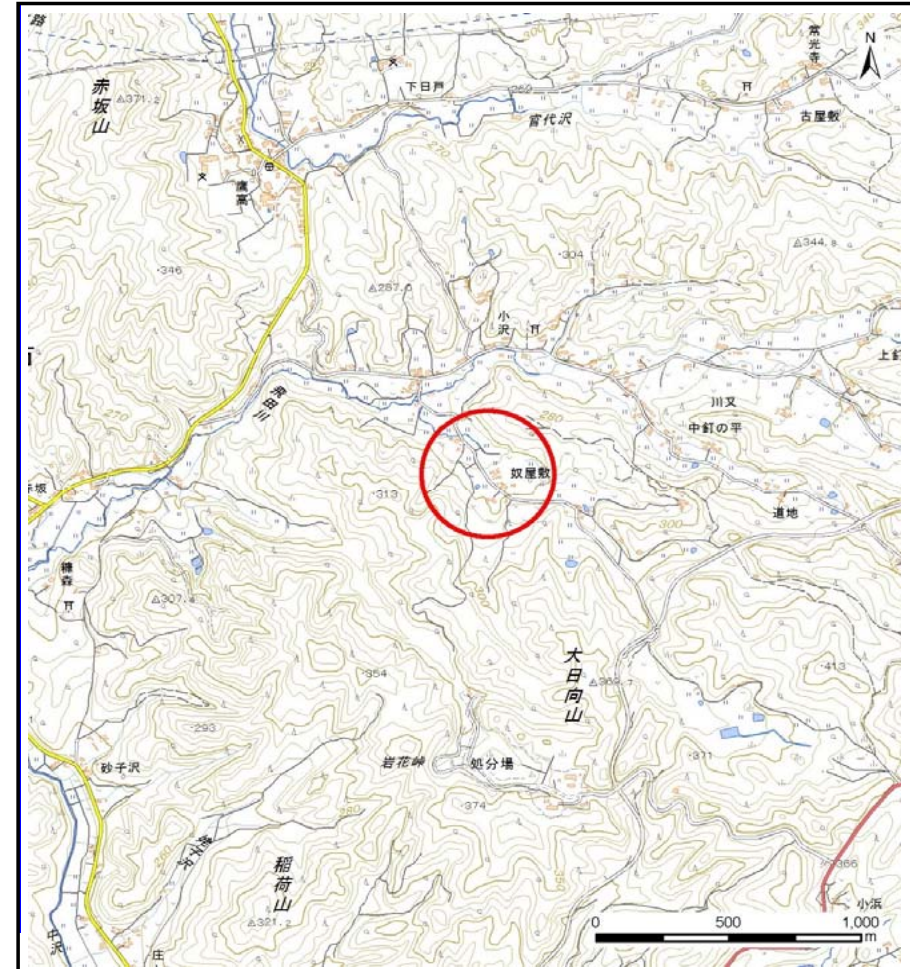
# 土砂災害防止に関する基礎調査(土石流)

表紙 位置位置図

自然現象の種類	土石流
溪流番号	B067109-1
水系名	北上川
河川名	飛田川
溪流名	奴屋敷の沢4-1
所在地	盛岡市川又字奴屋敷
調査機関	盛岡広域振興局土木部



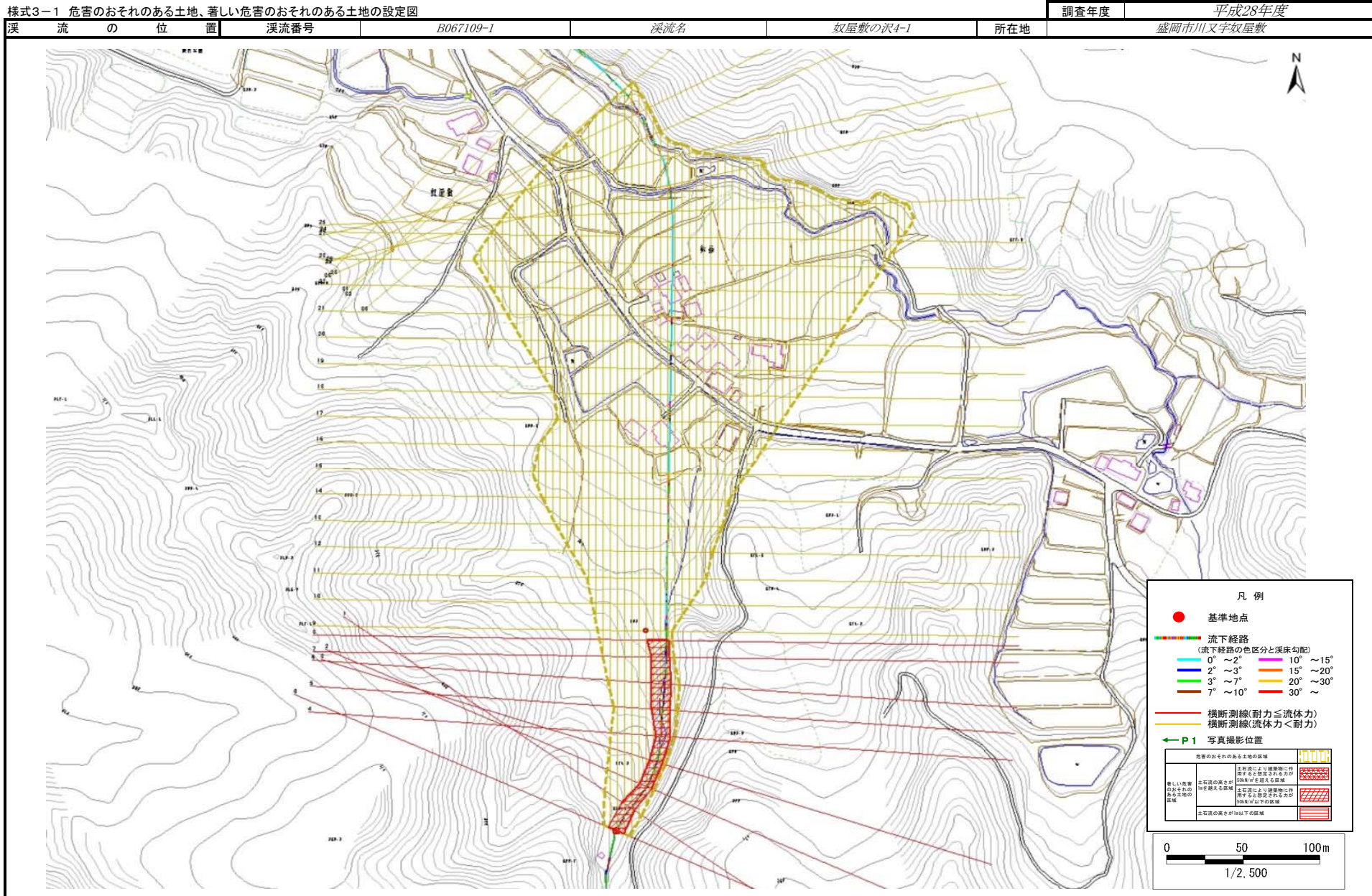
概況図(S=1:200,000)



位置図(S=1:25,000)

# 土石流区域調査

様式3-1 危害のおそれのある土地、著しい危害のおそれのある土地の設定図



# 土石流区域調査

様式3-2 建築物に作用すると想定される衝撃に関する事項

調査年度	平成28年度
------	--------

溪流の位置	溪流番号	B067109-1	溪流名	奴屋敷の沢4-1	所在地	盛岡市川又字奴屋敷
-------	------	-----------	-----	----------	-----	-----------

横断測線番号	土石流の高さh(m)	土石流の流体力Fd(kN/m <sup>2</sup> )	建築物の耐力P2(kN/m <sup>2</sup> )	横断測線番号	土石流の高さh(m)	土石流の流体力Fd(kN/m <sup>2</sup> )	建築物の耐力P2(kN/m <sup>2</sup> )
No.0	1.33	15.80	6.21	No.27	0.77	5.80	9.43
No.1	1.35	18.08	6.13	No.28	0.89	4.31	8.40
No.2	1.43	22.45	5.89	No.29	0.88	4.41	8.47
No.3	1.44	22.75	5.88	No.30	1.06	2.66	7.29
No.4	1.42	20.18	5.94	No.31	1.32	1.62	6.22
No.5	1.18	16.65	6.73	No.32	1.33	1.60	6.20
No.6	1.10	14.74	7.12	No.33	1.35	1.55	6.14
No.7	1.20	17.32	6.65				
No.8	1.05	14.57	7.37				
No.9	0.73	8.49	9.86				
No.10	0.74	8.36	9.79				
No.11	0.76	7.84	9.53				
No.12	0.78	7.16	9.35				
No.13	0.79	6.47	9.20				
No.14	0.80	6.22	9.13				
No.15	0.74	7.25	9.74				
No.16	0.79	6.43	9.26				
No.17	0.81	5.90	9.04				
No.18	0.79	6.15	9.20				
No.19	0.80	6.11	9.17				
No.20	0.82	5.69	8.97				
No.21	0.77	6.42	9.43				
No.22	0.79	6.17	9.27				
No.23	0.79	6.10	9.23				
No.24	0.82	5.57	8.93				
No.25	0.87	4.52	8.50				
No.26	0.78	5.62	9.30				