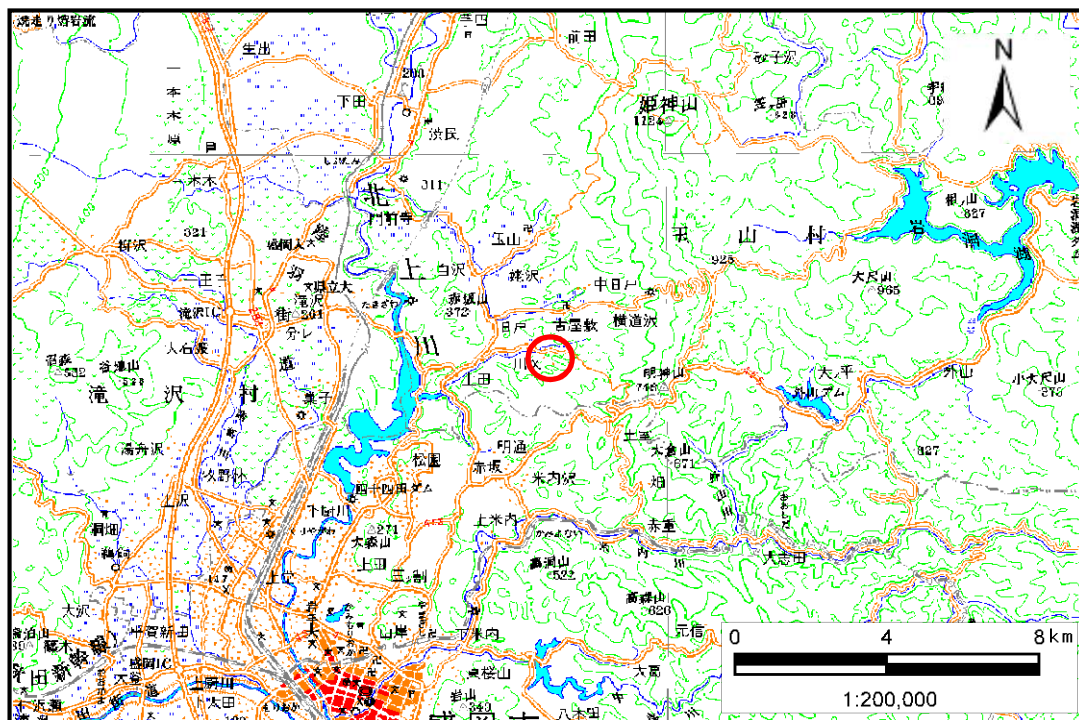


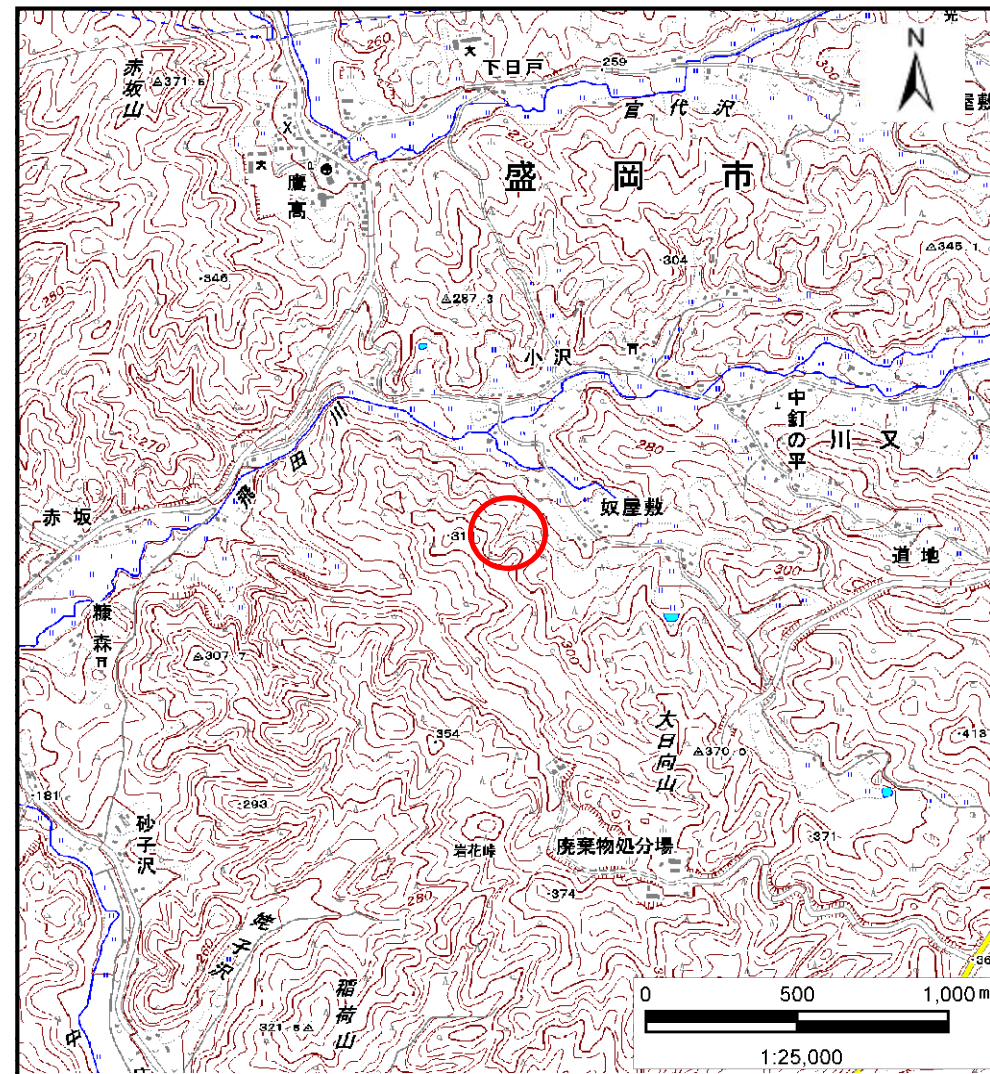
土砂災害防止に関する基礎調査(土石流)

表紙 位置位置図

自然現象の種類	土石流
溪流番号	B067108
水系名	北上川
河川名	飛田川
溪流名	奴屋敷の沢3
所在地	盛岡市玉山区川又字奴屋敷
調査機関	盛岡広域振興局



位置図(S=1:200,000)



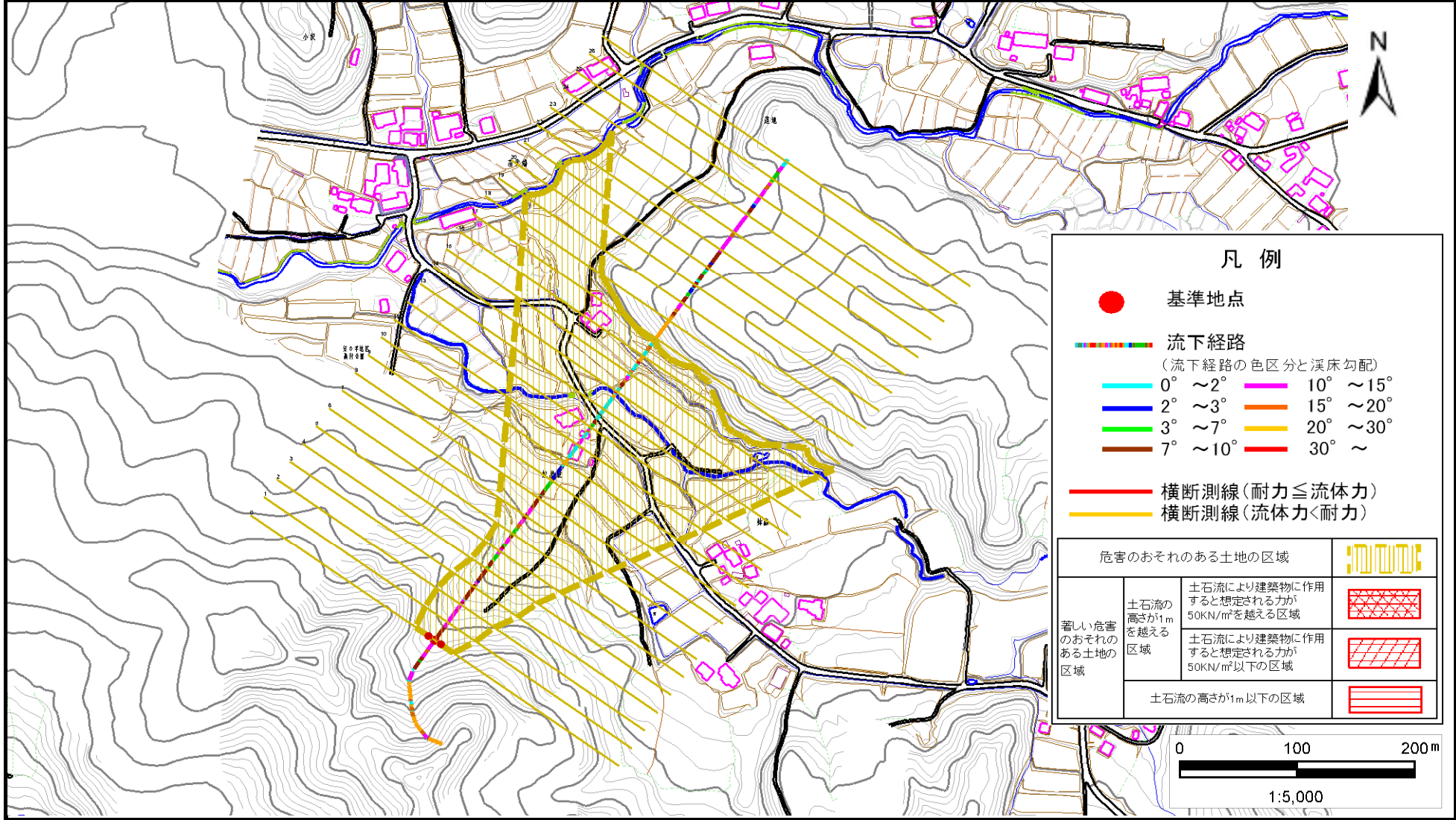
位置図(S=1:25,000)

土石流区域調査

様式3-1 危害のおそれのある土地、著しい危害のおそれのある土地の設定図

調査年度 平成23年度

溪流の位置	溪流番号	B067108	溪流名	奴屋敷の沢3	所在地	盛岡市玉山区川又字奴屋敷
-------	------	---------	-----	--------	-----	--------------



土石流区域調書

様式3-2 建築物に作用すると想定される衝撃に関する事項

調査年度 平成23年度

溪流の位置	溪流番号	B067108	溪流名	奴屋敷の沢3	所在地	盛岡市玉山区川又字奴屋敷
-------	------	---------	-----	--------	-----	--------------

横断測線番号	土石流の高さh(m)	土石流の流体力Fd(kN/m ²)	建築物の耐力P2(kN/m ²)	横断測線番号	土石流の高さh(m)	土石流の流体力Fd(kN/m ²)	建築物の耐力P2(kN/m ²)
No.0	0.32	12.70	20.47				
No.1	0.25	7.49	26.31				
No.2	0.17	3.64	37.79				
No.3	0.14	2.26	44.55				
No.4	0.13	1.88	46.51				
No.5	0.13	1.68	47.40				
No.6	0.13	1.66	47.50				
No.7	0.13	1.67	47.58				
No.8	0.13	1.63	47.65				
No.9	0.13	1.55	47.95				
No.10	0.13	1.46	48.27				
No.11	0.13	1.47	48.41				
No.12	0.13	1.40	48.46				
No.13	0.13	1.10	48.86				
No.14	0.13	0.89	48.29				
No.15	0.13	0.73	47.10				
No.16	—	—	—				
No.17	—	—	—				
No.18	—	—	—				
No.19	—	—	—				
No.20	—	—	—				
No.21	—	—	—				
No.22	—	—	—				
No.23	—	—	—				
No.24	—	—	—				
				比高5m止め			