

# 土砂災害防止に関する基礎調査(土石流)

表紙 位置位置図

自然現象の種類	土石流
溪流番号	B067107-1
水系名	北上川
河川名	飛田川
溪流名	奴屋敷の沢2-1
所在地	盛岡市川又字奴屋敷
調査機関	盛岡広域振興局土木部



概況図(S=1:200,000)



位置図(S=1:25,000)

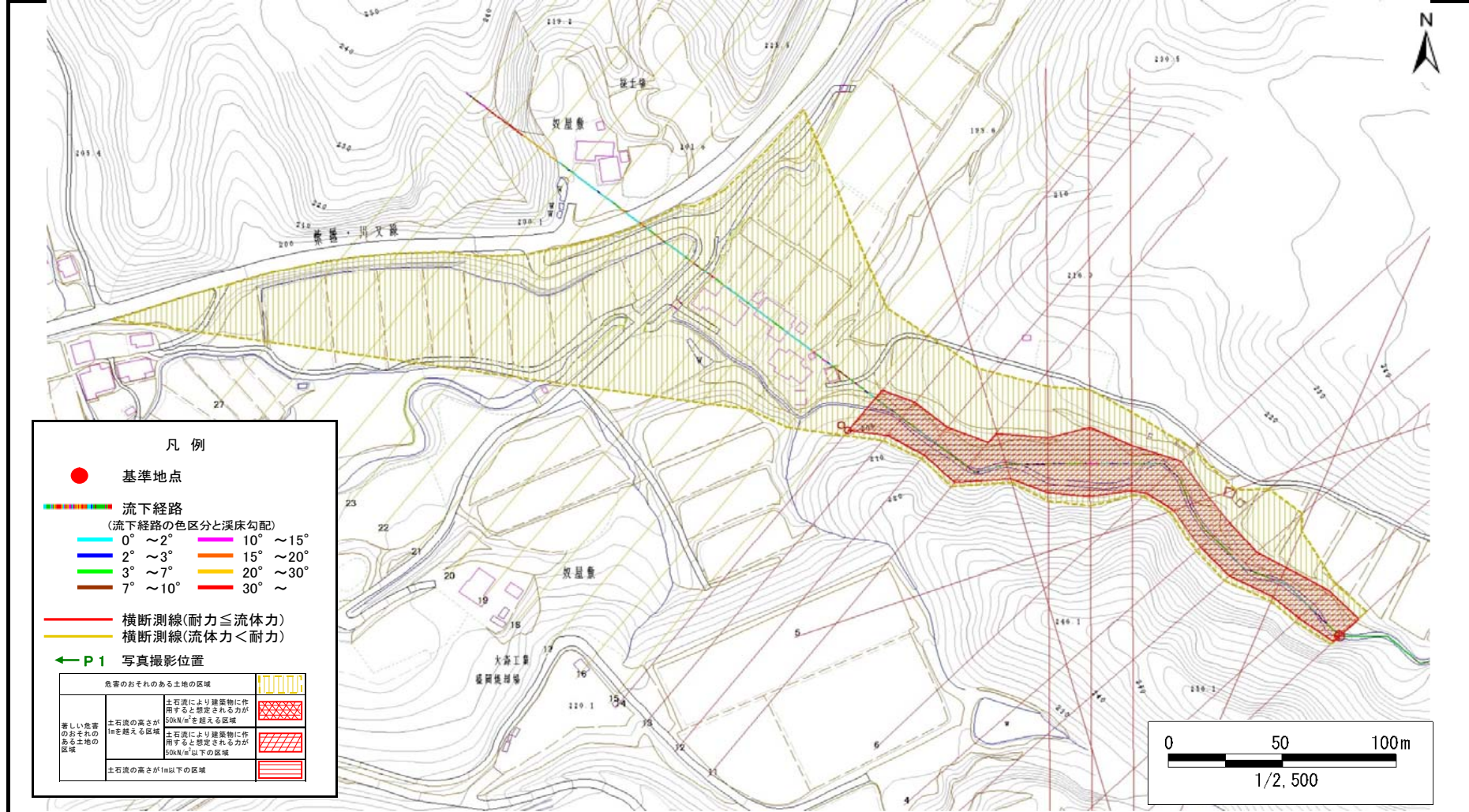


# 土石流区域調査

様式3-1 危害のおそれのある土地、著しい危害のおそれのある土地の設定図

調査年度 平成28年度

溪流の位置 溪流番号 B067107-1 溪流名 奴屋敷の沢2-1 所在地 盛岡市川又字奴屋敷



## 土石流区域調書

様式3-2 建築物に作用すると想定される衝撃に関する事項

調査年度 平成28年度

溪流の位置	溪流番号	B067107-1	溪流名	奴屋敷の沢2-1	所在地	盛岡市川又字奴屋敷
-------	------	-----------	-----	----------	-----	-----------

横断測線番号	土石流の高さh(m)	土石流の流体力Fd(kN/m <sup>2</sup> )	建築物の耐力P2(kN/m <sup>2</sup> )	横断測線番号	土石流の高さh(m)	土石流の流体力Fd(kN/m <sup>2</sup> )	建築物の耐力P2(kN/m <sup>2</sup> )
No.0	1.71	26.84	5.30	No.27	0.00	0.00	0.00
No.1	1.53	23.35	5.66				
No.2	1.77	25.57	5.19				
No.3	1.67	22.23	5.36				
No.4	1.64	20.20	5.42				
No.5	1.69	19.63	5.34				
No.6	1.47	15.37	5.79				
No.7	1.53	13.38	5.66				
No.8	1.21	8.86	6.63				
No.9	1.39	10.55	6.03				
No.10	1.53	11.77	5.65				
No.11	1.47	10.96	5.79				
No.12	1.80	15.32	5.15				
No.13	1.62	12.95	5.47				
No.14	1.11	7.14	7.08				
No.15	1.12	6.91	7.01				
No.16	1.12	6.84	7.00				
No.17	1.12	6.87	7.01				
No.18	1.11	6.98	7.05				
No.19	1.14	6.52	6.92				
No.20	1.14	6.44	6.90				
No.21	1.18	5.91	6.76				
No.22	3.92	0.44	4.50				
No.23	0.00	0.00	0.00				
No.24	0.00	0.00	0.00				
No.25	0.00	0.00	0.00				
No.26	0.00	0.00	0.00				