

土砂災害防止に関する基礎調査(土石流)

表紙 位置位置図

自然現象の種類	土石流
溪流番号	B067104
水系名	北上川
河川名	二子沢
溪流名	二子沢の沢
所在地	盛岡市玉山字二子沢
調査機関	盛岡広域振興局土木部



概況図(S=1:200,000)

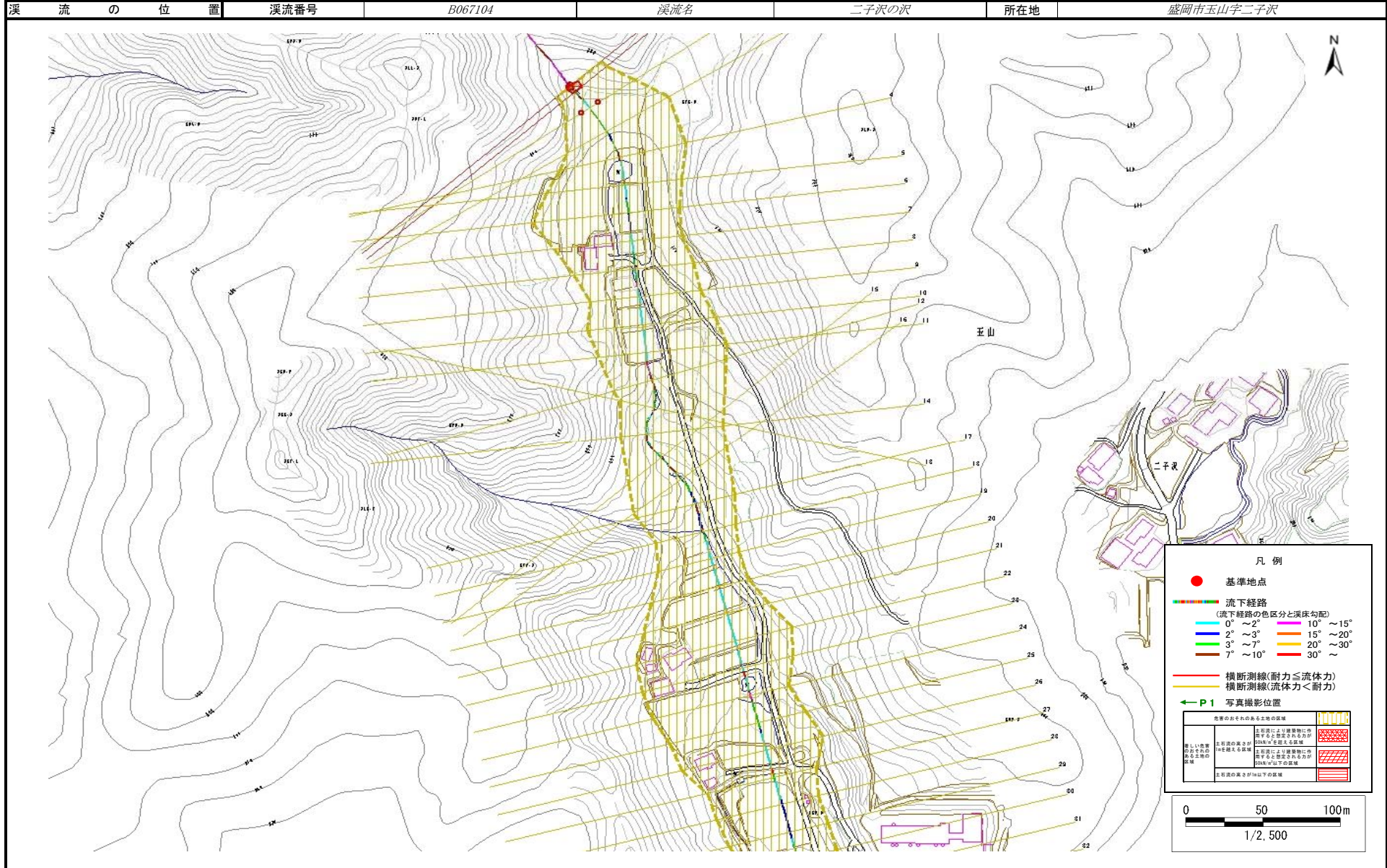


位置図(S=1:25,000)

土石流区域調査

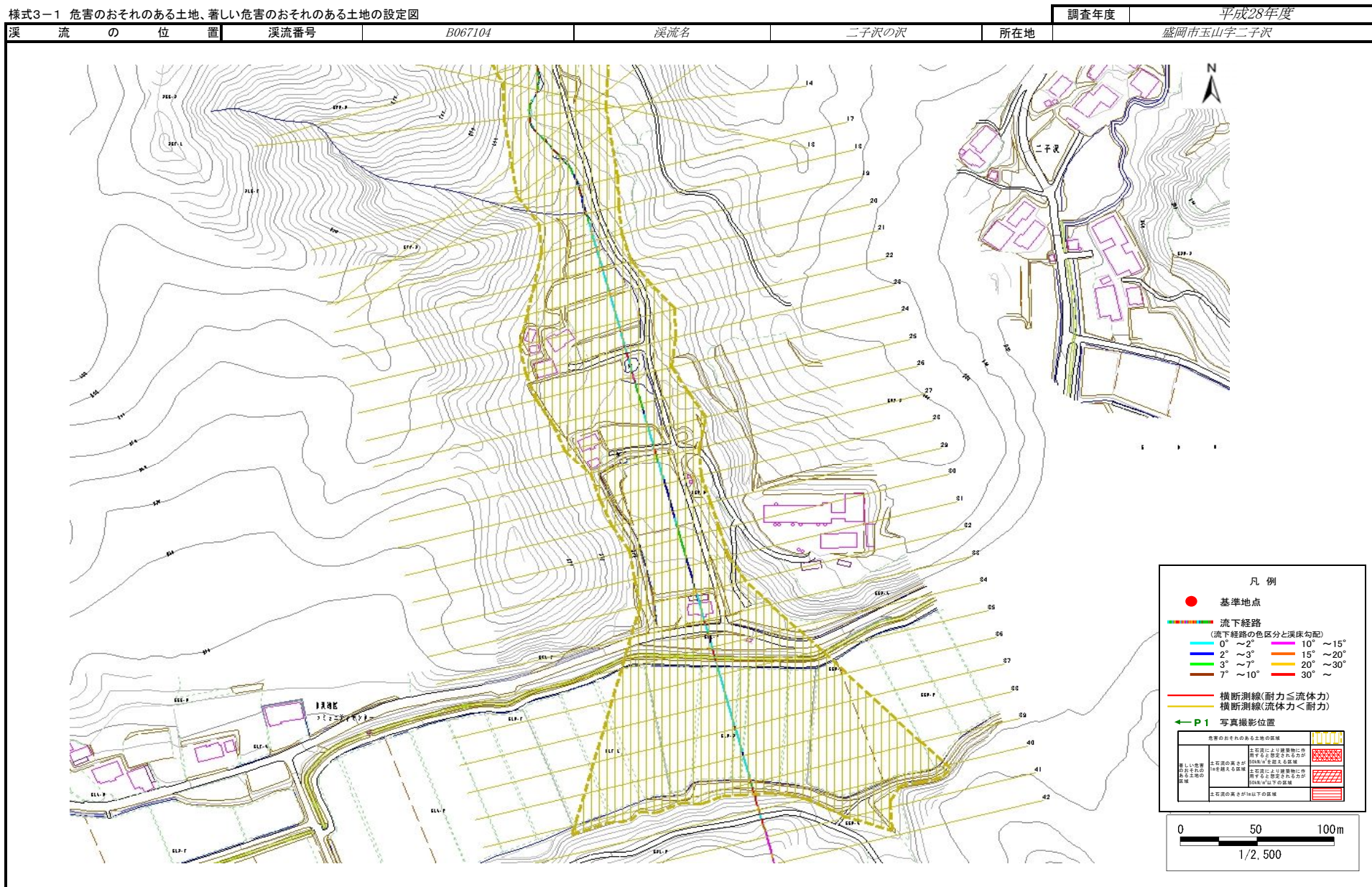
様式3-1 危害のおそれのある土地、著しい危害のおそれのある土地の設定図

調査年度	平成28年度
所在地	盛岡市玉山宇二子沢



土石流区域調査

様式3-1 危害のおそれのある土地、著しい危害のおそれのある土地の設定図



土石流区域調書

様式3-2 建築物に作用すると想定される衝撃に関する事項

調査年度 平成28年度

溪流の位置	溪流番号	B067104		溪流名	二子沢の沢	所在地	盛岡市玉山字二子沢
横断測線番号	土石流の高さh(m)	土石流の流体力Fd(kN/m ²)	建築物の耐力P2(kN/m ²)	横断測線番号	土石流の高さh(m)	土石流の流体力Fd(kN/m ²)	建築物の耐力P2(kN/m ²)
No.0	0.40	18.71	16.73	No.27	0.24	1.78	26.88
No.1	0.42	19.52	16.06	No.28	0.24	1.71	26.41
No.2	0.32	12.87	20.60	No.29	0.25	1.68	26.16
No.3	0.33	12.21	20.09	No.30	0.25	1.71	26.37
No.4	0.22	6.43	28.66	No.31	0.25	1.66	25.99
No.5	0.16	3.27	39.47	No.32	0.24	1.75	26.66
No.6	0.14	2.20	44.89	No.33	0.24	1.71	26.42
No.7	0.13	1.76	47.06	No.34	0.26	1.56	25.28
No.8	0.13	1.13	48.87	No.35	0.25	1.68	26.14
No.9	0.13	0.83	47.98	No.36	0.25	1.60	25.55
No.10	0.13	0.71	46.88	No.37	0.27	1.33	24.02
No.11	0.14	0.62	45.66	No.38	0.27	1.26	23.70
No.12	0.30	1.95	22.06	No.39	0.28	1.13	23.00
No.13	0.25	1.64	25.85	No.40	0.00	0.00	0.00
No.14	0.31	2.09	21.31	No.41	0.00	0.00	0.00
No.15	0.24	1.75	26.69	No.42	0.00	0.00	0.00
No.16	0.24	1.83	27.29				
No.17	0.24	1.80	27.04				
No.18	0.24	1.82	27.15				
No.19	0.24	1.81	27.08				
No.20	0.24	1.84	27.32				
No.21	0.23	1.89	27.66				
No.22	0.25	1.70	26.35				
No.23	0.25	1.63	25.77				
No.24	0.24	1.76	26.72				
No.25	0.24	1.74	26.62				
No.26	0.25	1.68	26.17				