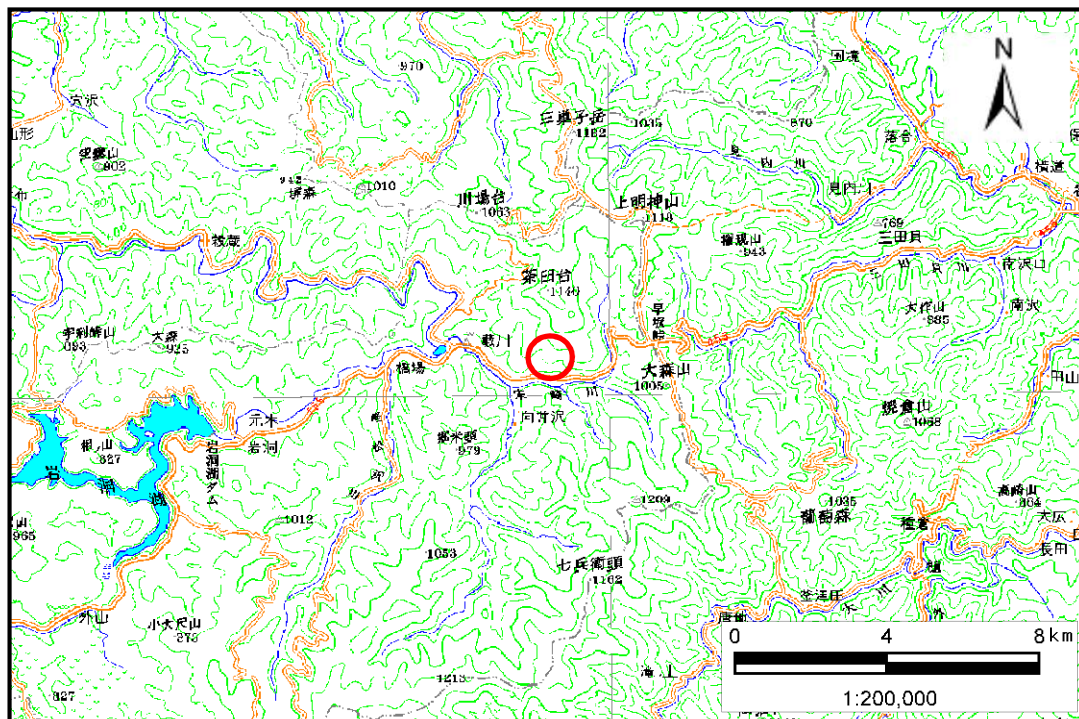


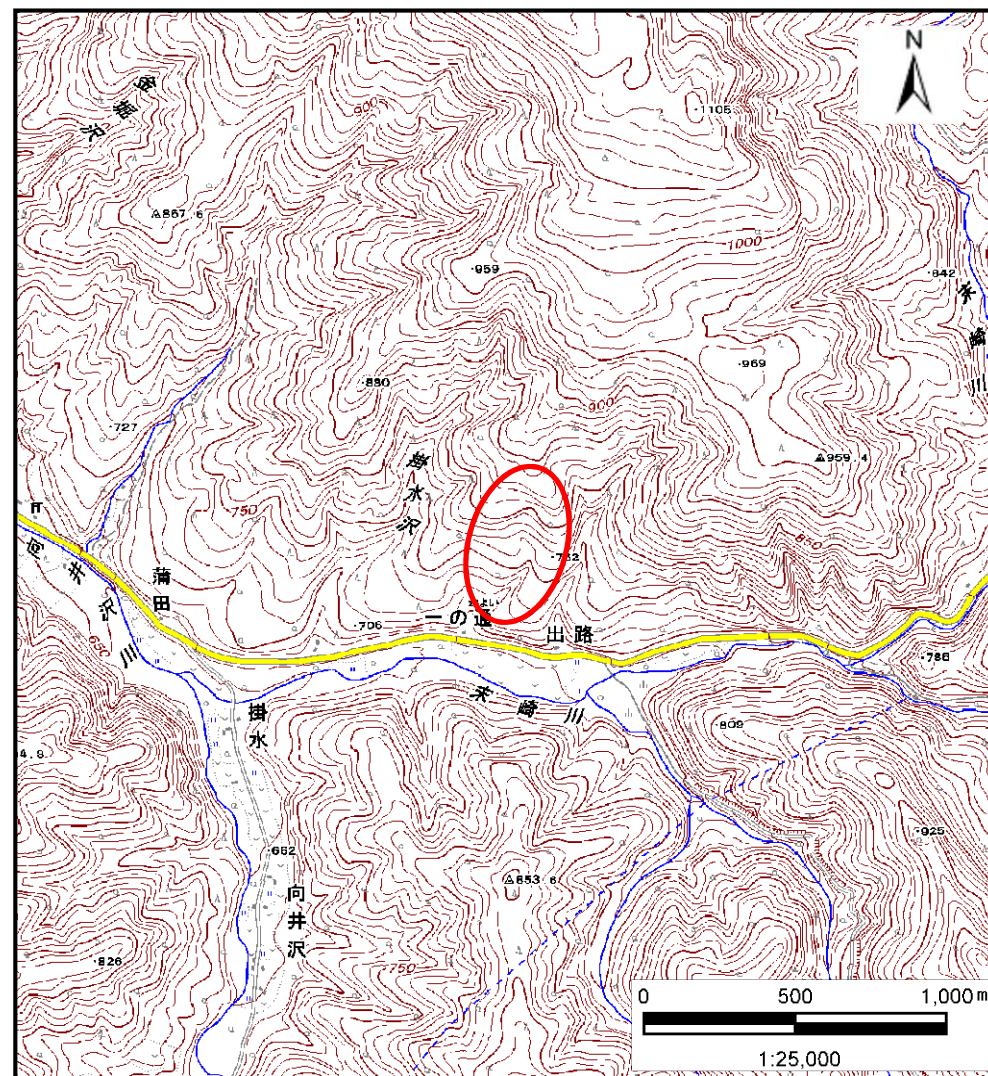
# 土砂災害防止に関する基礎調査(土石流)

表紙 位置位置図

自然現象の種類	土石流
溪流番号	B059106-1
水系名	北上川
河川名	末崎川
溪流名	末崎川の沢2
所在地	盛岡市玉山区藪川字末崎川
調査機関	盛岡広域振興局



位置図(S=1:200,000)



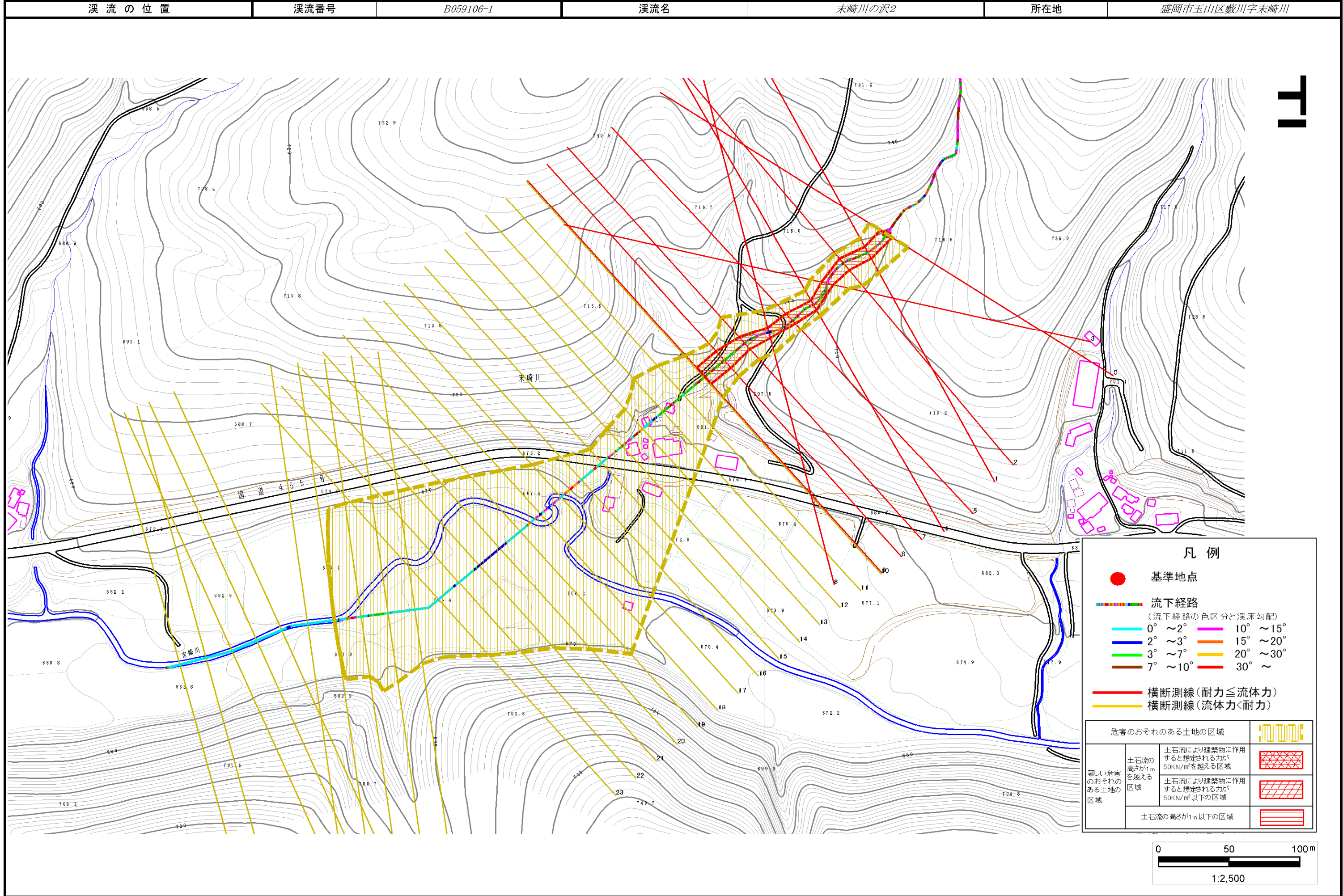
位置図(S=1:25,000)



# 土石流区域調査

様式3-1 危害のおそれのある土地、著しい危害のおそれのある土地の設定図

調査年度 平成23年度



## 土石流区域調書

様式3-2 建築物に作用すると想定される衝撃に関する事項

調査年度 平成23年度

溪 流 の 位 置 溪流番号 B059106-1 溪流名 末崎川の沢2 所在地 盛岡市玉山区藪川字末崎川

横断測線番号	土石流の高さh(m)	土石流の流体力Fd(kN/m <sup>2</sup> )	建築物の耐力P2(kN/m <sup>2</sup> )	横断測線番号	土石流の高さh(m)	土石流の流体力Fd(kN/m <sup>2</sup> )	建築物の耐力P2(kN/m <sup>2</sup> )
No.0	0.89	24.58	8.35	No.27	0.75	1.85	9.62
No.1	0.89	23.29	8.37				
No.2	0.82	19.21	8.99				
No.3	0.93	22.01	8.06				
No.4	0.96	22.33	7.87				
No.5	0.85	18.27	8.71				
No.6	0.96	22.46	7.86				
No.7	0.76	16.11	9.58				
No.8	0.63	12.04	11.17				
No.9	0.64	11.26	11.10				
No.10	0.63	10.99	11.27				
No.11	0.54	8.56	12.77				
No.12	0.54	8.17	12.79				
No.13	0.54	7.67	12.80				
No.14	0.54	7.66	12.80				
No.15	0.54	6.83	12.78				
No.16	0.54	6.46	12.75				
No.17	0.52	7.08	13.28				
No.18	0.54	6.63	12.90				
No.19	0.55	5.86	12.66				
No.20	0.55	5.33	12.53				
No.21	0.56	4.98	12.42				
No.22	0.57	4.49	12.22				
No.23	0.58	4.21	12.08				
No.24	0.60	3.49	11.60				
No.25	0.60	3.49	11.61				
No.26	0.62	3.28	11.42				