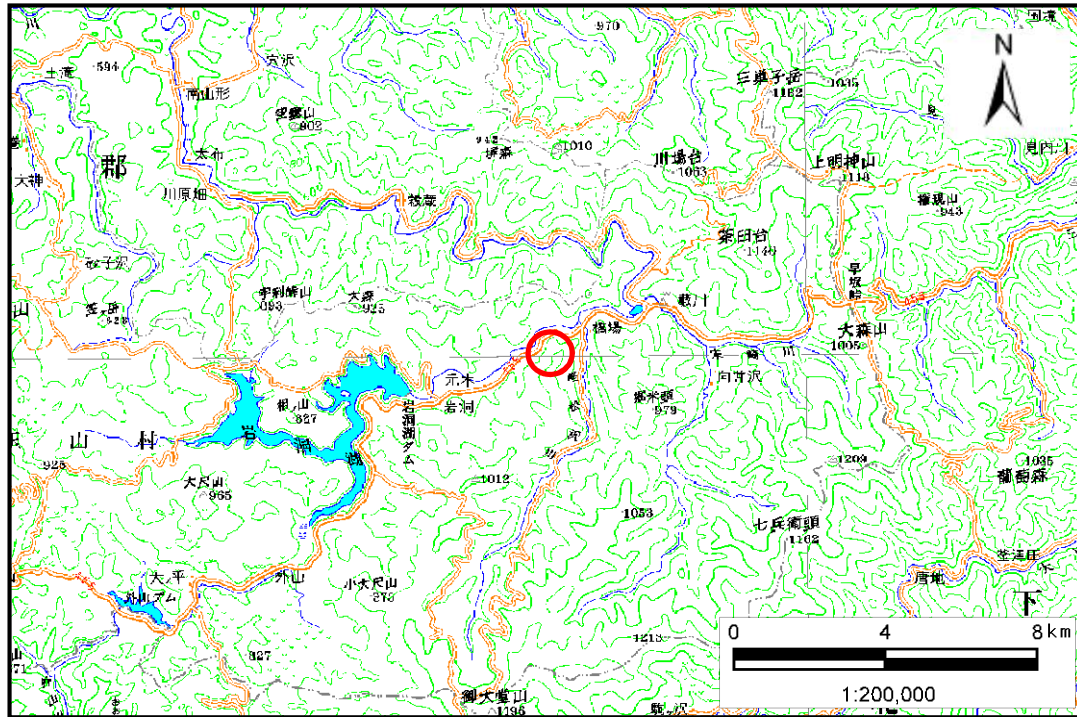


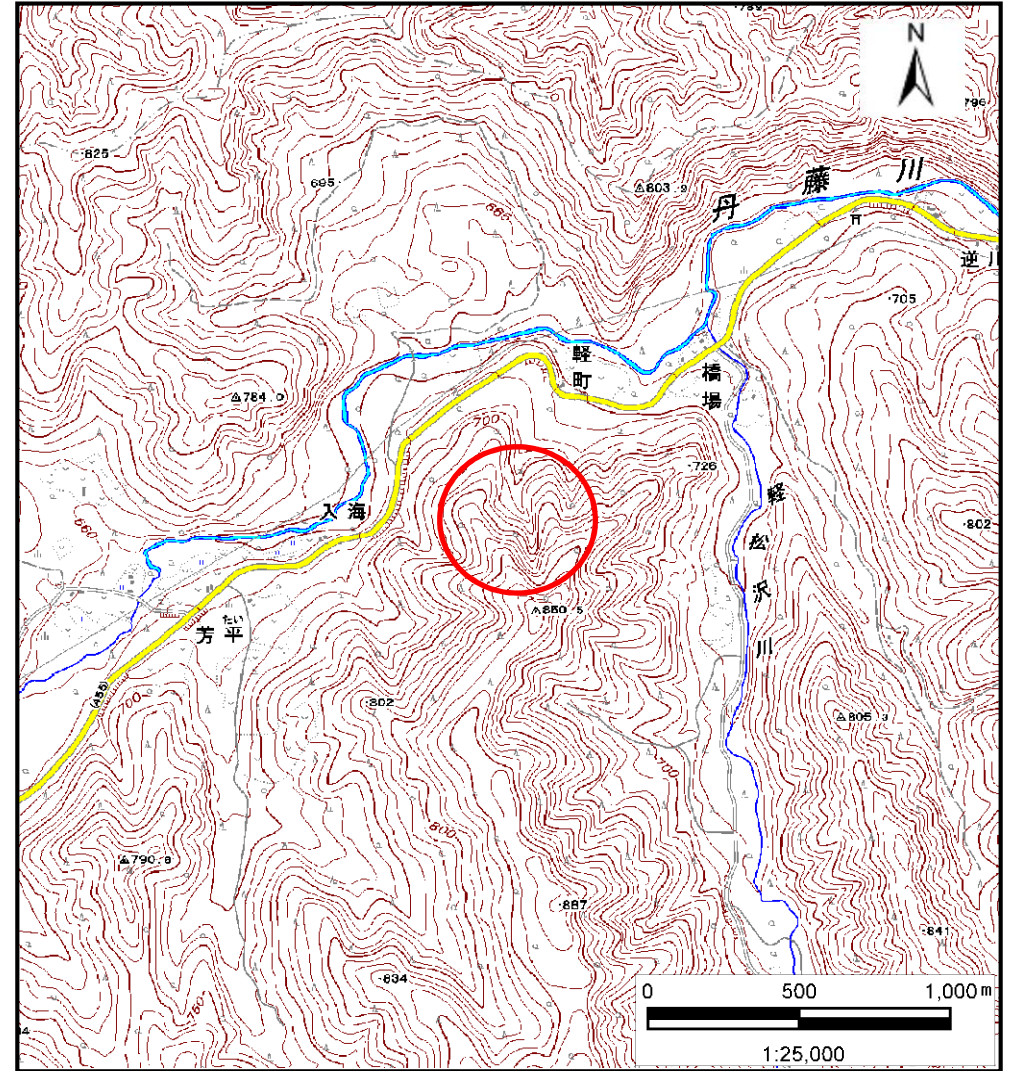
土砂災害防止に関する基礎調査(土石流)

表紙 位置位置図

自然現象の種類	土石流
溪流番号	B059103
水系名	北上川
河川名	丹藤川
溪流名	橋場の沢
所在地	盛岡市玉山区藪川字橋場
調査機関	盛岡広域振興局



位置図(S:1:200,000)

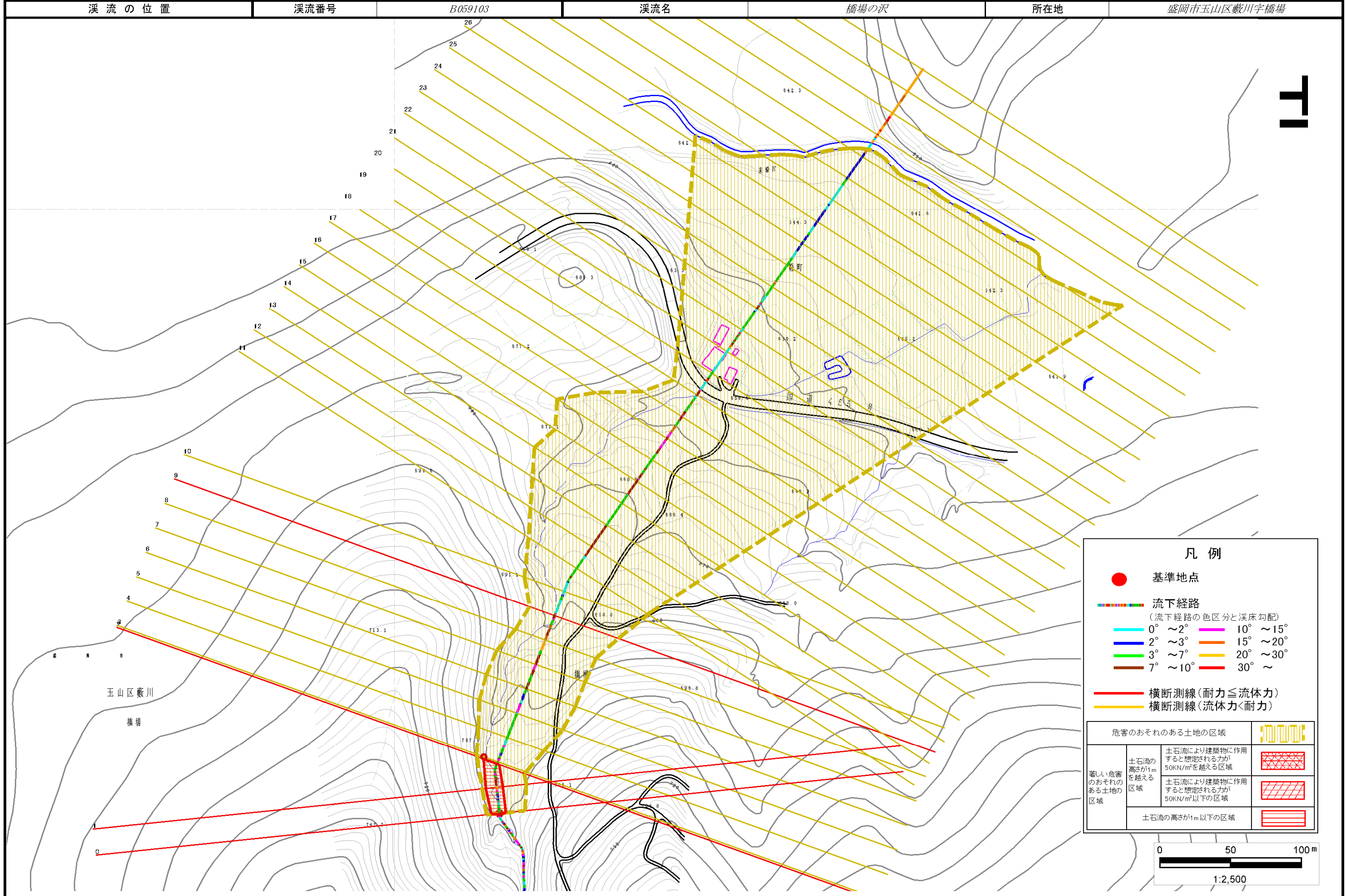


位置図(S:1:25,000)

土石流区域調査

様式3-1 危害のおそれのある土地、著しい危害のおそれのある土地の設定図

調査年度 平成23年度



土石流区域調書

様式3-2 建築物に作用すると想定される衝撃に関する事項

調査年度 平成23年度

溪流の位置
溪流番号
B059103
溪流名
橋場の沢
所在地
盛岡市玉山区藪川字橋場

横断測線番号	土石流の高さh(m)	土石流の流体力Fd(kN/m ²)	建築物の耐力P2(kN/m ²)	横断測線番号	土石流の高さh(m)	土石流の流体力Fd(kN/m ²)	建築物の耐力P2(kN/m ²)
No.0	0.89	26.65	8.40	No.27	0.56	5.84	12.45
No.1	0.76	18.68	9.53	No.28	0.57	4.76	12.12
No.2	0.75	16.50	9.62	No.29	0.59	4.30	11.91
No.3	0.53	10.19	13.05	No.30	0.59	4.06	11.77
No.4	0.52	8.35	13.31	No.31	0.61	3.74	11.56
No.5	0.51	7.28	13.37				
No.6	0.51	6.93	13.37				
No.7	0.52	6.49	13.35				
No.8	0.51	6.72	13.57				
No.9	0.72	11.30	10.03				
No.10	0.55	6.98	12.59				
No.11	0.55	6.50	12.55				
No.12	0.55	6.55	12.60				
No.13	0.54	6.80	12.81				
No.14	0.53	6.99	12.96				
No.15	0.53	7.12	13.07				
No.16	0.53	7.17	13.11				
No.17	0.52	7.22	13.16				
No.18	0.53	7.02	12.99				
No.19	0.54	6.73	12.75				
No.20	0.54	6.88	12.87				
No.21	0.54	6.79	12.80				
No.22	0.53	6.96	12.94				
No.23	0.54	6.68	12.71				
No.24	0.54	6.73	12.75				
No.25	0.54	6.77	12.79				
No.26	0.55	6.54	12.59				

河川止め