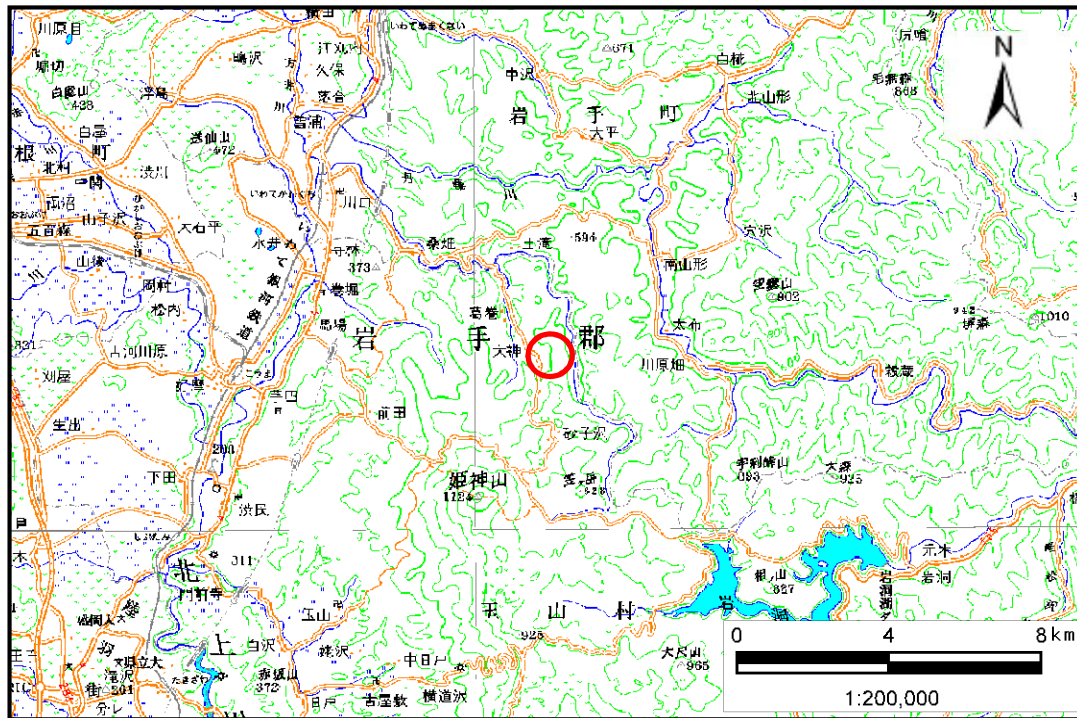


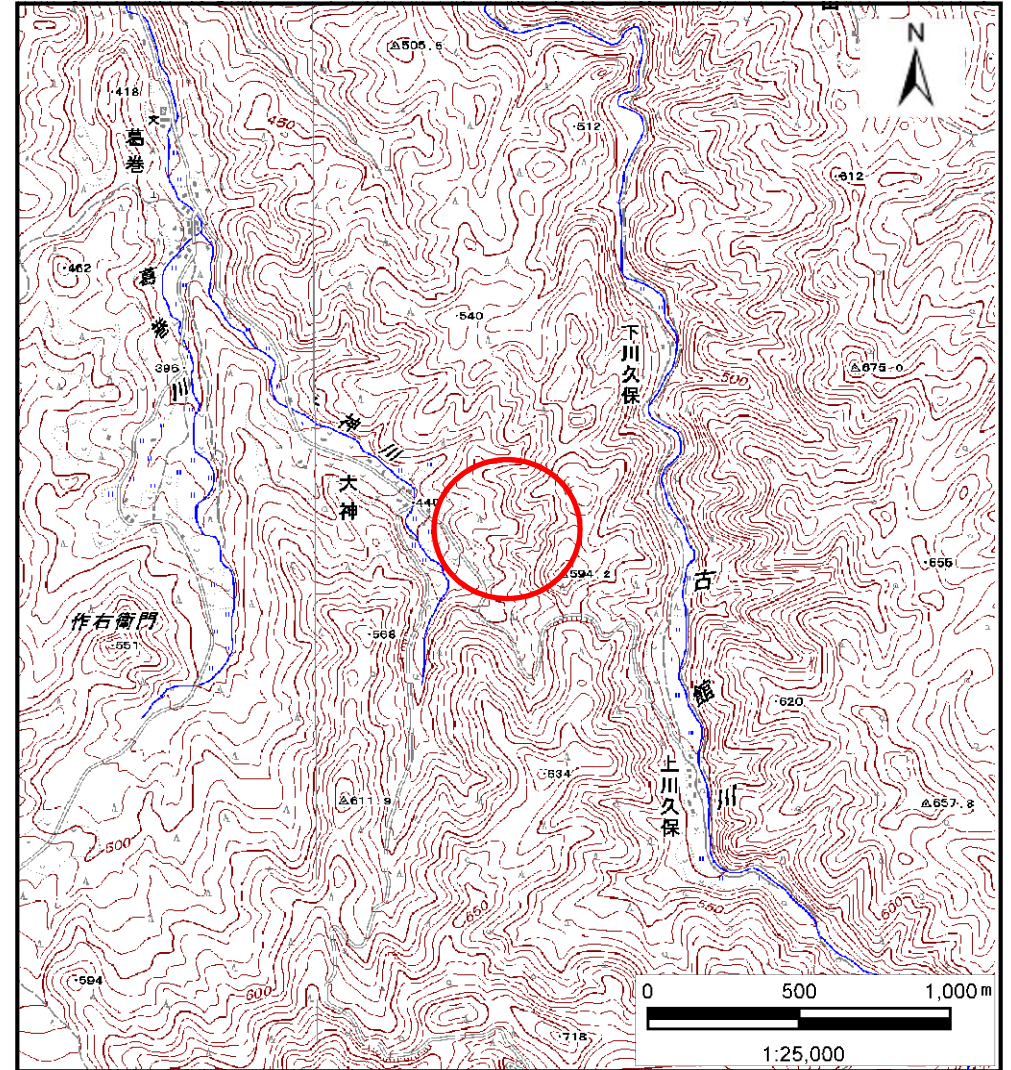
# 土砂災害防止に関する基礎調査(土石流)

表紙 位置位置図

自然現象の種類	土石流
溪流番号	B058120-1
水系名	北上川
河川名	大神川
溪流名	川久保の沢4
所在地	盛岡市玉山区馬場字川久保
調査機関	盛岡広域振興局



位置図(S=1:200,000)



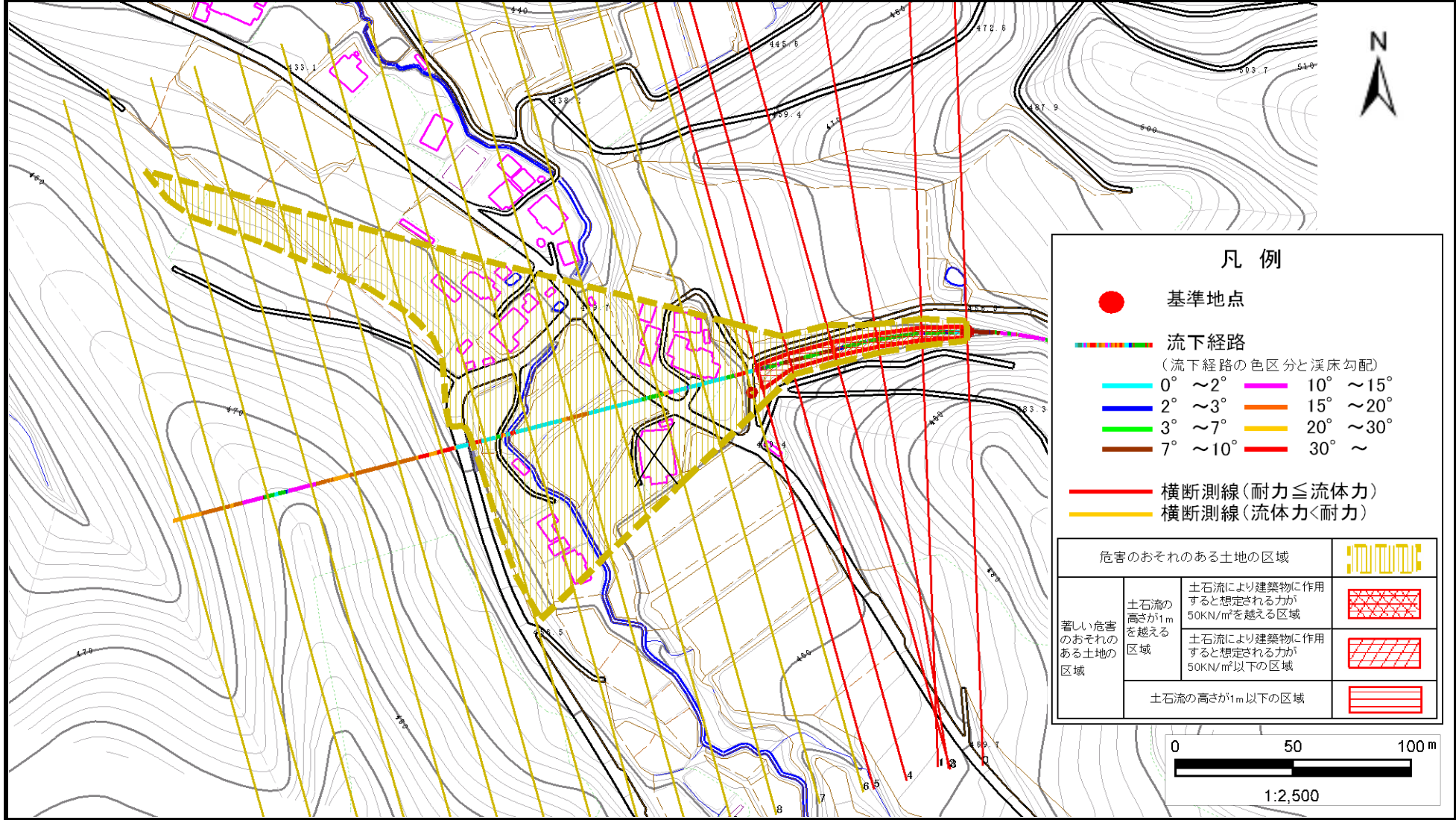
位置図(S=1:25,000)

# 土石流区域調査書

様式3-1 危害のおそれのある土地、著しい危害のおそれのある土地の設定図

調査年度 平成23年度

溪流の位置	溪流番号 <span style="border: 1px solid black; padding: 2px;">B058120-1</span>	溪流名 <span style="border: 1px solid black; padding: 2px;">川久保の沢4</span>	所在地 <span style="border: 1px solid black; padding: 2px;">盛岡市玉山区馬場字川久保</span>
-------	--	--	--



# 土 石 流 区 域 調 査 書

様式3-2 建築物に作用すると想定される衝撃に関する事項

調査年度	平成23年度
------	--------

溪流の位置	溪流番号	B058120-1	溪流名	川久保の沢4	所在地	盛岡市玉山区馬場字川久保	
横断測線番号	土石流の高さh(m)	土石流の流体力Fd(kN/m <sup>2</sup> )	建築物の耐力P2(kN/m2)	横断測線番号	土石流の高さh(m)	土石流の流体力Fd(kN/m <sup>2</sup> )	建築物の耐力P2(kN/m2)
No.0	1.31	39.57	6.27				
No.1	1.15	29.69	6.86				
No.2	1.12	27.41	6.99				
No.3	1.03	21.75	7.45				
No.4	1.00	19.61	7.65				
No.5	0.75	11.48	9.69				
No.6	0.54	6.98	12.81				
No.7	0.54	7.09	12.91				
No.8	0.62	8.00	11.40				
No.9	0.55	6.23	12.57				
No.10	0.56	5.84	12.50				
No.11	0.57	4.75	12.17				
No.12	0.58	4.50	12.06				
No.13	0.96	1.12	7.92				
No.14	—	—	—				
No.15	—	—	—				
No.16	—	—	—				
No.17	—	—	—				
No.18	—	—	—				
No.19	—	—	—				

比高5m止め