

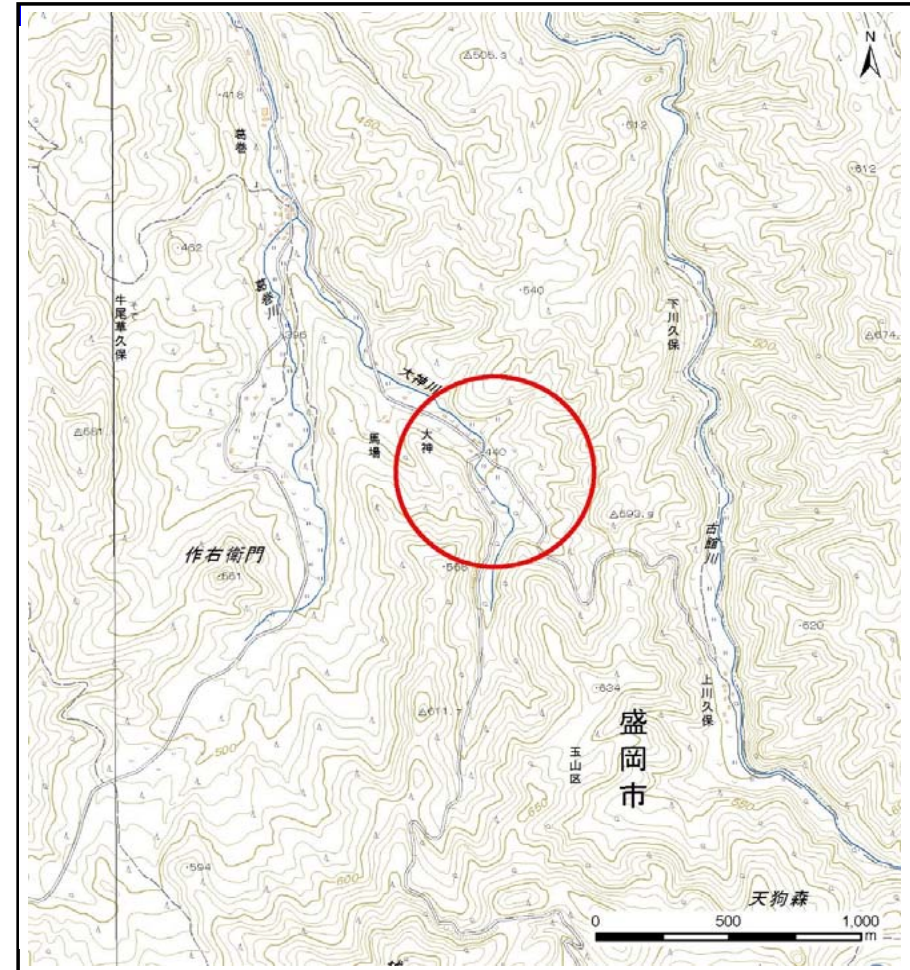
土砂災害防止に関する基礎調査(土石流)

表紙 位置位置図

自然現象の種類	土石流
溪流番号	B058119
水系名	北上川
河川名	大神川
溪流名	川久保の沢3
所在地	盛岡市馬場字川久保
調査機関	盛岡広域振興局土木部



概況図(S=1:200,000)

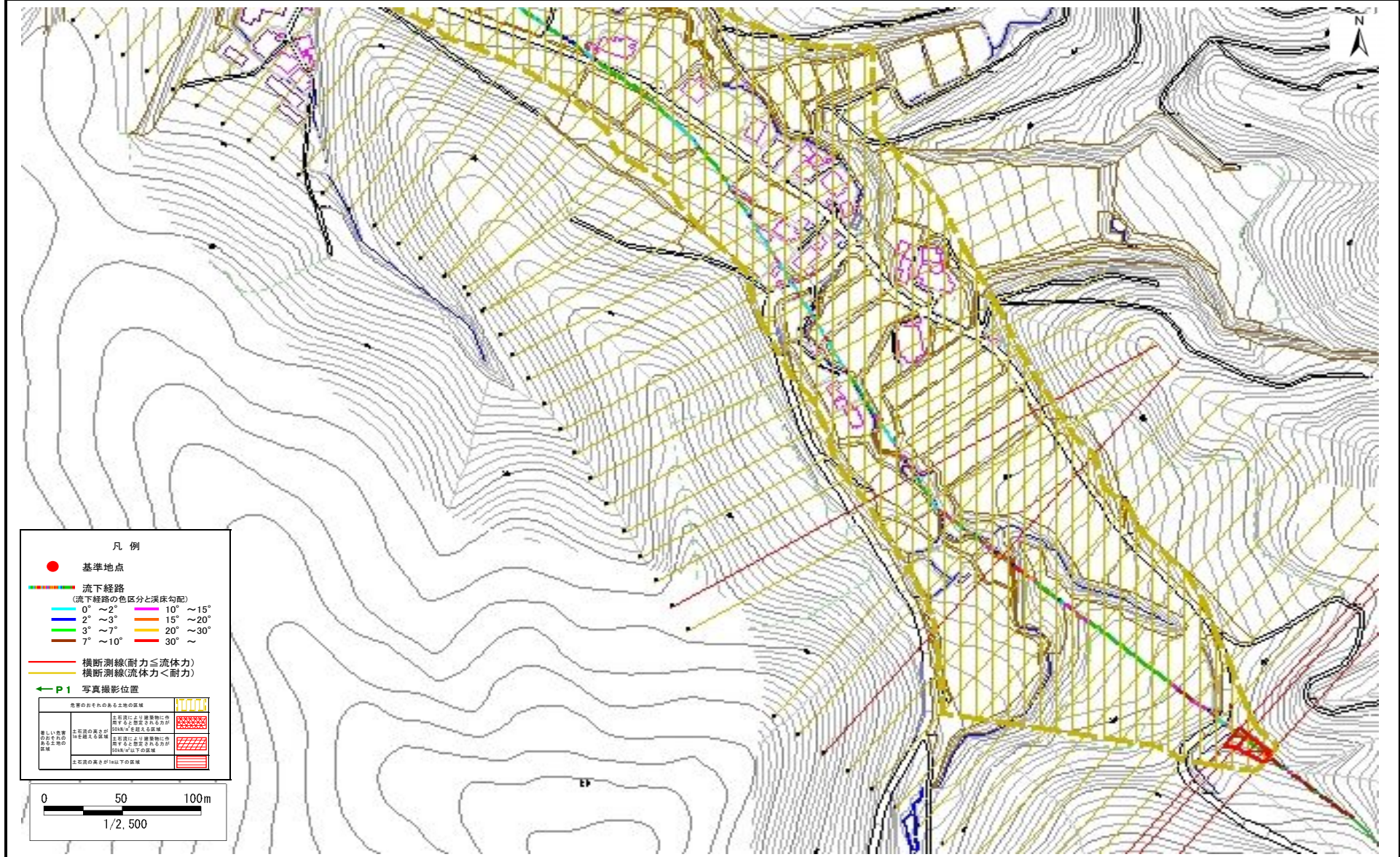


位置図(S=1:25,000)

土石流区域調査

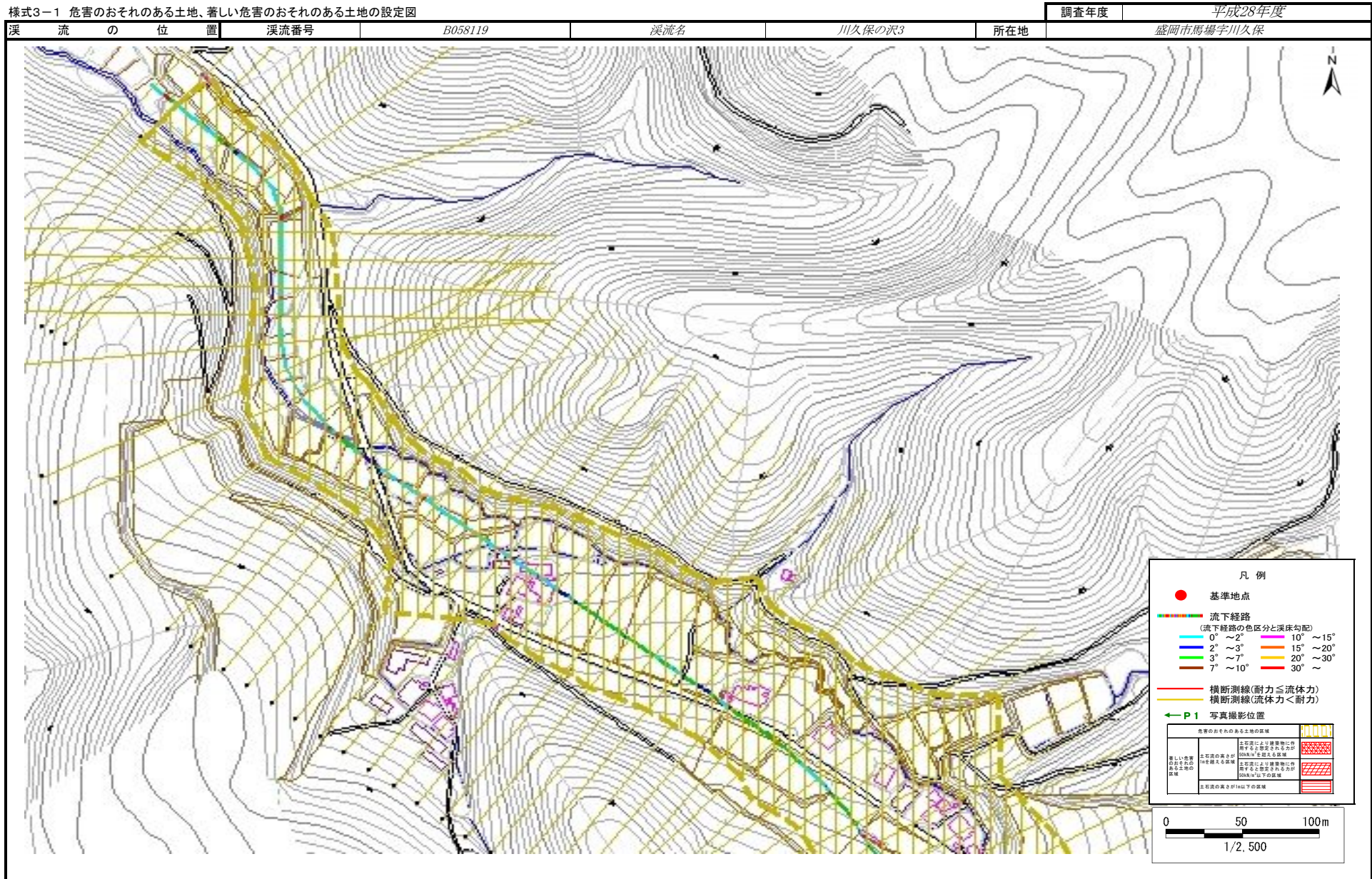
様式3-1 危害のおそれのある土地、著しい危害のおそれのある土地の設定図

				調査年度	平成28年度	
溪流の位置	溪流番号	B058119	溪流名	川久保の沢3	所在地	盛岡市馬場字川久保



土石流区域調査

様式3-1 危害のおそれのある土地、著しい危害のおそれのある土地の設定図



土石流区域調書

様式3-2 建築物に作用すると想定される衝撃に関する事項

調査年度	平成28年度
------	--------

渓流の位置	溪流番号	B058119	溪流名	川久保の沢3	所在地	盛岡市馬場字川久保	
横断測線番号	土石流の高さh(m)	土石流の流体力Fd(kN/m ²)	建築物の耐力P2(kN/m ²)	横断測線番号	土石流の高さh(m)	土石流の流体力Fd(kN/m ²)	建築物の耐力P2(kN/m ²)
No.0	1.19	20.06	6.71	No.27	0.71	4.13	10.05
No.1	1.01	15.11	7.58	No.28	0.69	4.40	10.33
No.2	0.79	10.96	9.26	No.29	0.73	3.87	9.83
No.3	0.65	6.74	10.91	No.30	0.74	3.76	9.76
No.4	0.61	7.69	11.56	No.31	0.70	4.16	10.18
No.5	0.59	8.13	11.85	No.32	0.71	4.04	10.06
No.6	0.59	8.14	11.85	No.33	0.70	4.22	10.25
No.7	0.59	8.07	11.81	No.34	0.65	4.79	10.83
No.8	0.60	7.95	11.73	No.35	0.66	4.69	10.72
No.9	0.59	8.16	11.87	No.36	0.64	4.99	11.02
No.10	0.59	8.02	11.77	No.37	0.64	4.98	11.01
No.11	0.58	8.43	12.04	No.38	0.65	4.84	10.87
No.12	0.93	19.21	8.11	No.39	0.66	4.77	10.80
No.13	0.53	10.09	13.04	No.40	0.65	4.87	10.90
No.14	0.56	8.92	12.34	No.41	0.64	5.05	11.08
No.15	0.56	8.93	12.35	No.42	0.64	5.05	11.07
No.16	0.96	17.69	7.88	No.43	0.63	5.17	11.19
No.17	0.58	8.48	12.07	No.44	0.64	4.99	11.01
No.18	0.59	8.26	11.93	No.45	0.63	5.13	11.15
No.19	0.59	8.24	11.92	No.46	0.65	4.83	10.86
No.20	0.59	8.01	11.77	No.47	0.63	5.18	11.20
No.21	0.65	6.53	10.87	No.48	0.64	5.04	11.07
No.22	0.68	5.00	10.42	No.49	0.65	4.93	10.96
No.23	0.70	4.62	10.25	No.50	0.64	4.96	10.99
No.24	0.69	4.67	10.30	No.51	0.64	4.95	10.98
No.25	0.72	4.19	10.03	No.52	0.67	4.62	10.66
No.26	0.73	3.99	9.91	No.53	0.69	4.35	10.39

