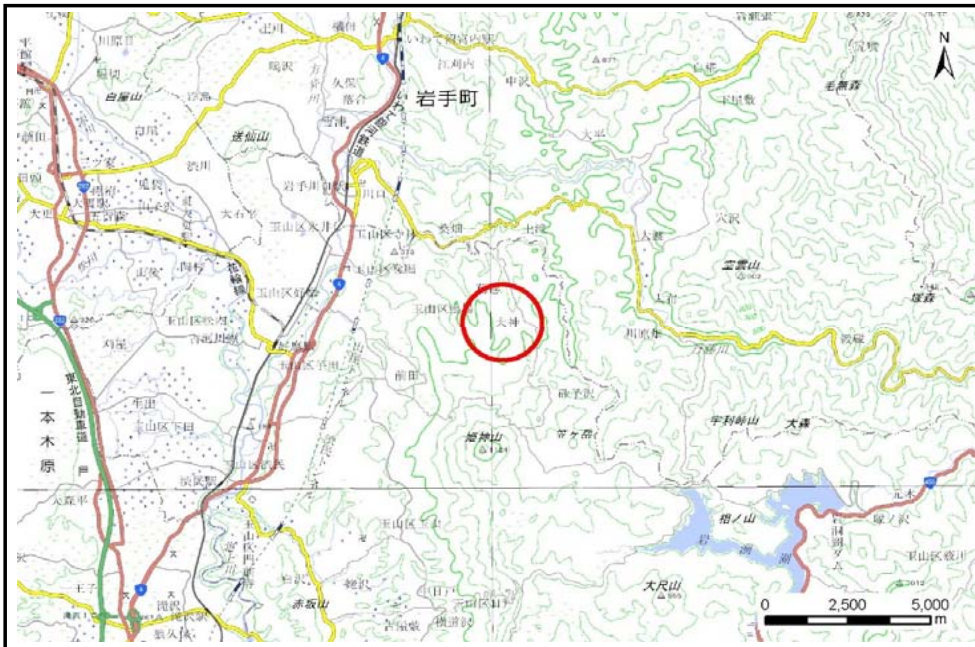


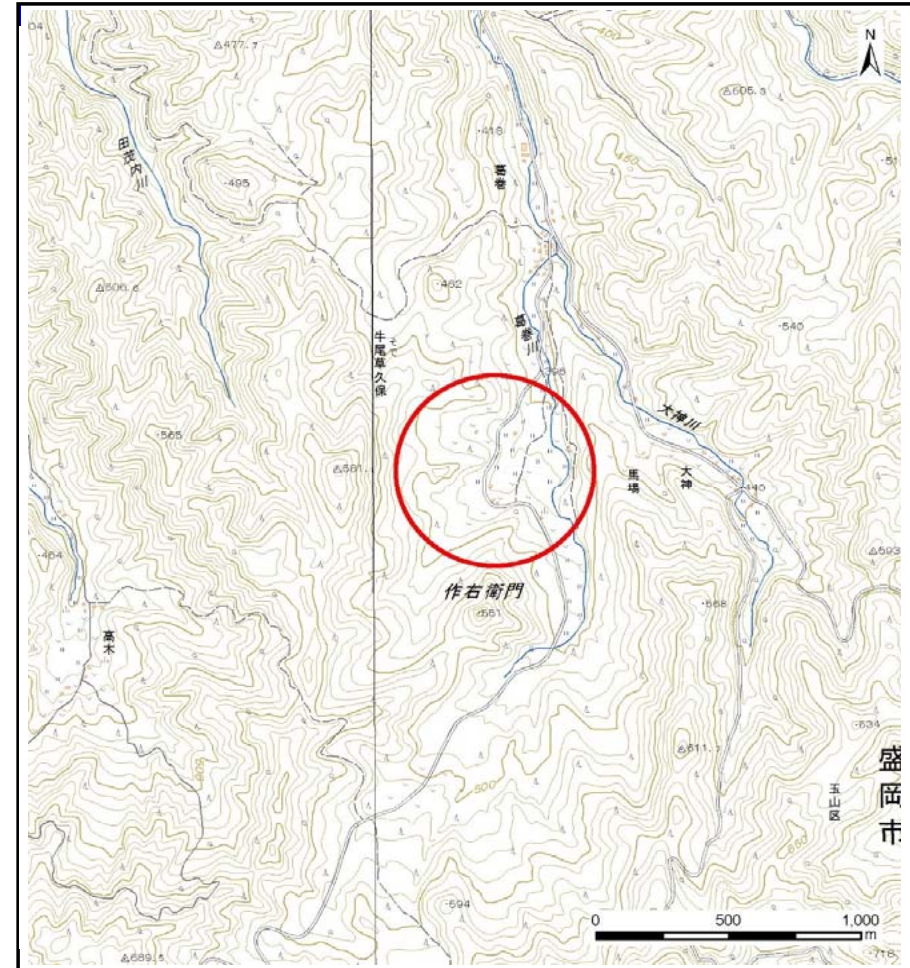
土砂災害防止に関する基礎調査(土石流)

表紙 位置位置図

自然現象の種類	土石流
溪流番号	B058116
水系名	北上川
河川名	葛巻川
溪流名	田茂内の沢1
所在地	盛岡市馬場字田茂内
調査機関	盛岡広域振興局土木部



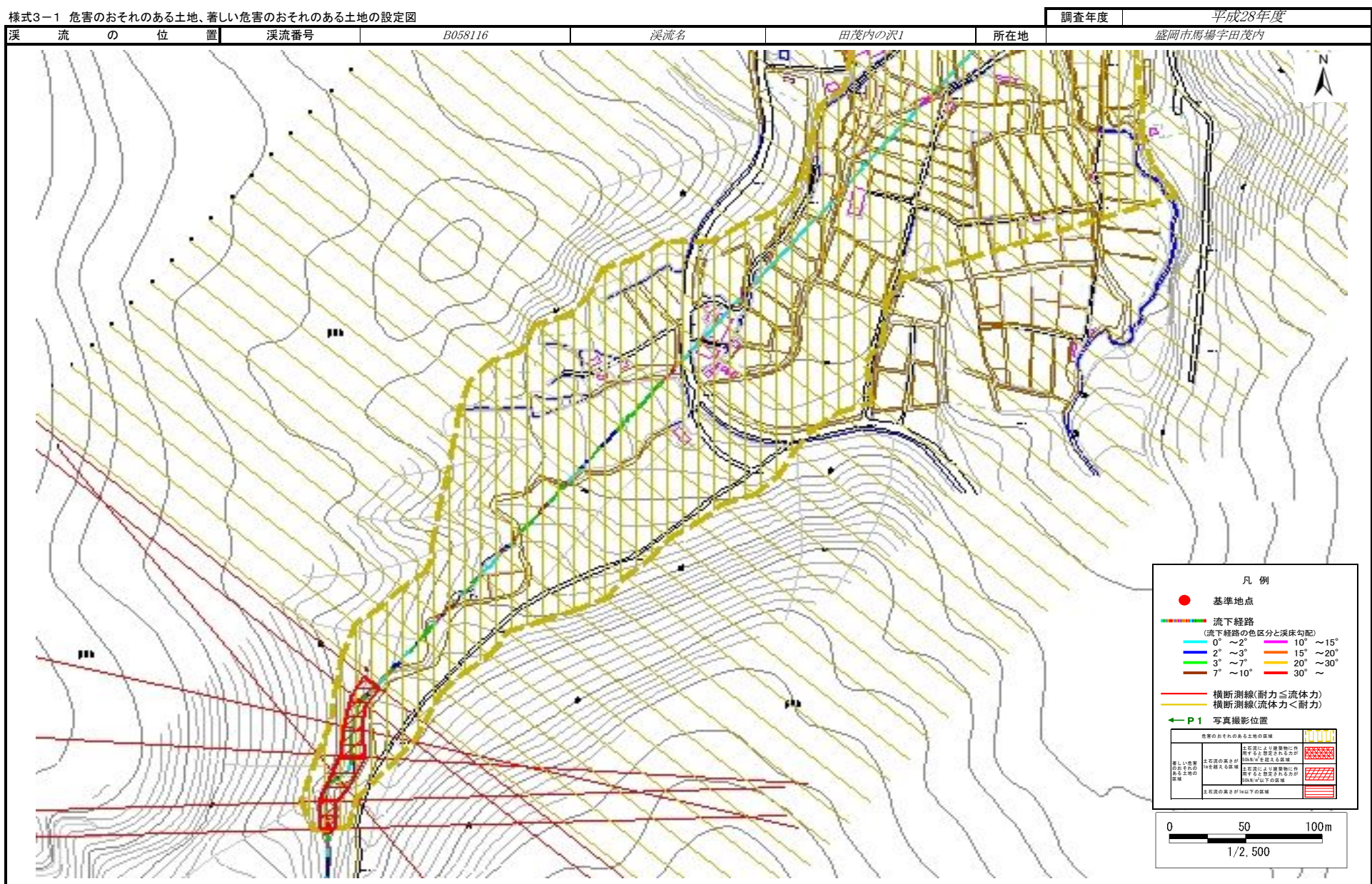
概況図(S=1:200,000)



位置図(S=1:25,000)

土石流区域調査

様式3-1 危害のおそれのある土地、著しい危害のおそれのある土地の設定図

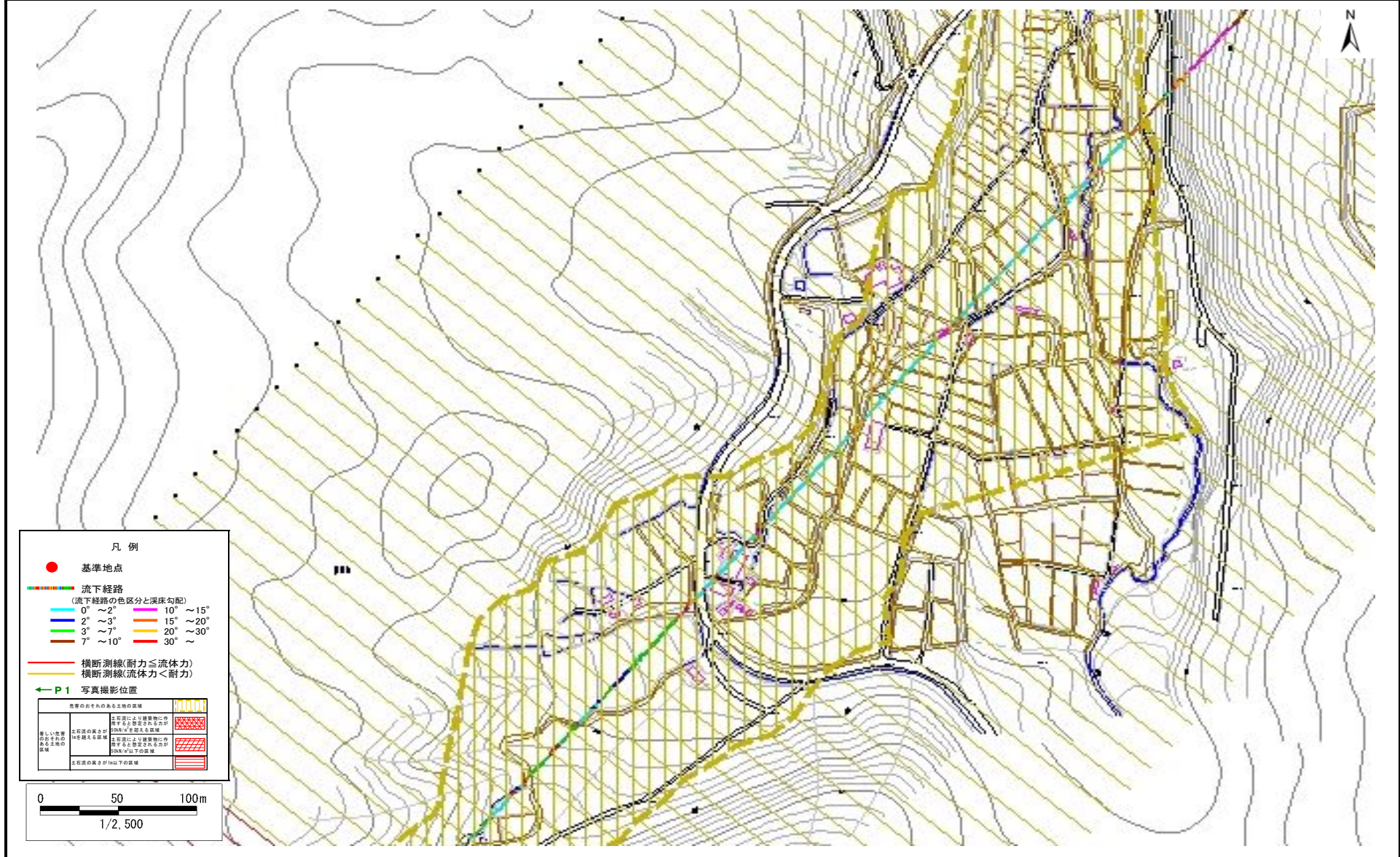


土石流区域調査

様式3-1 危害のおそれのある土地、著しい危害のおそれのある土地の設定図

調査年度	平成28年度
所在地	盛岡市馬場宇田茂内

溪流の位置	溪流番号	B058116	溪流名	田茂内の沢1	所在地	盛岡市馬場宇田茂内
-------	------	---------	-----	--------	-----	-----------



凡例

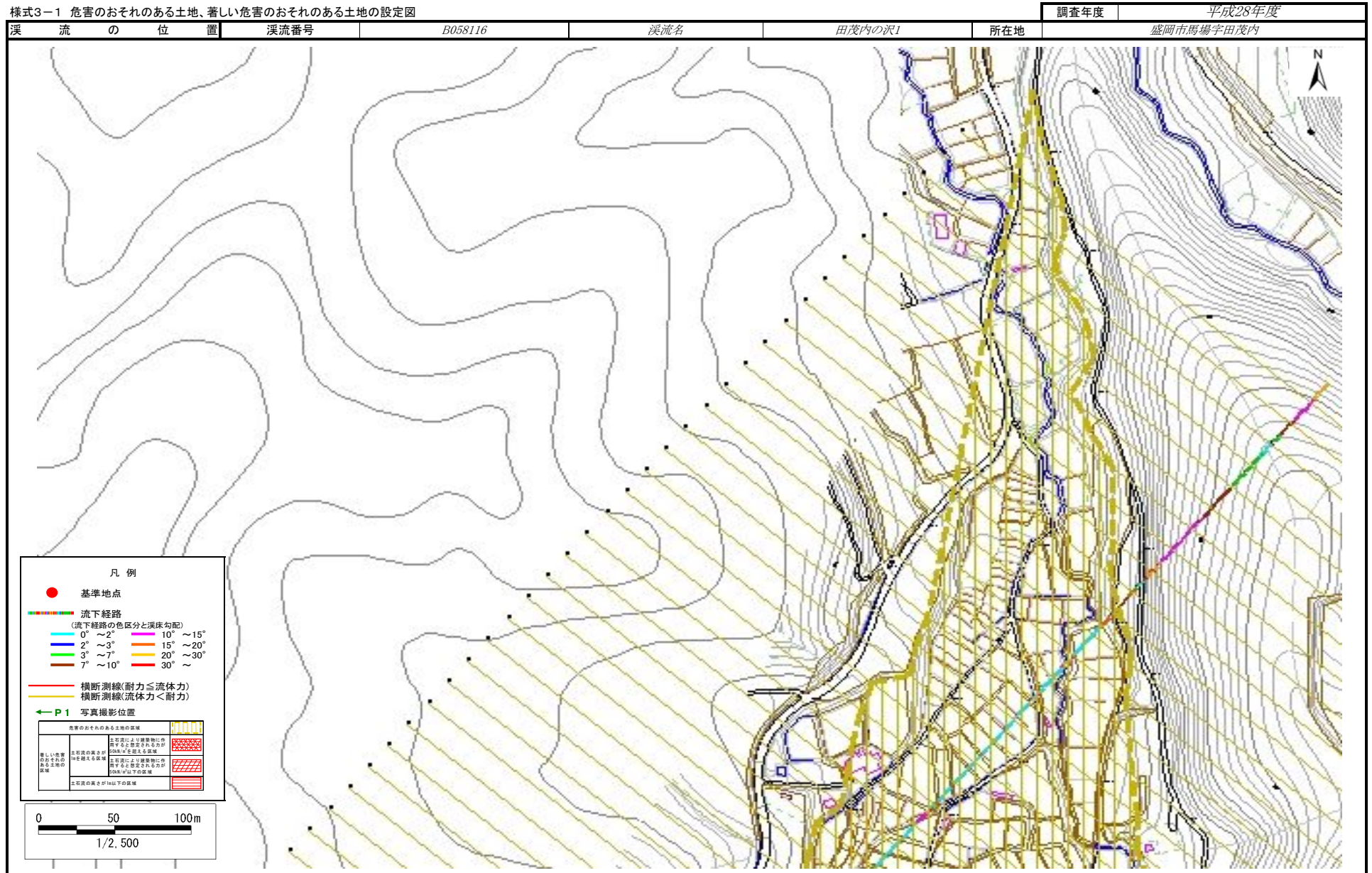
- 基準地点
- 流下経路
(流下経路の色区分と深床勾配)
 - 0° ~ 2°
 - 2° ~ 3°
 - 3° ~ 7°
 - 7° ~ 10°
 - 10° ~ 15°
 - 15° ~ 20°
 - 20° ~ 30°
 - 30° ~
- 横断測線(耐力 ≤ 流体力)
- 横断測線(流体力 < 耐力)
- ← P1 写真撮影位置

危害のおそれのある土地の区域	土砂災害により建築物に危害が生ずるおそれのある区域	
著しい危害のおそれのある土地の区域	土砂災害により建築物に危害が生ずるおそれのある区域	
	土砂災害により建築物に危害が生ずるおそれのある区域	
	土砂災害の発生が100%以下の区域	

0 50 100m
1/2,500

土石流区域調査

様式3-1 危害のおそれのある土地、著しい危害のおそれのある土地の設定図



土石流区域調査書

様式3-2 建築物に作用すると想定される衝撃に関する事項

調査年度	平成28年度
------	--------

溪流の位置	溪流番号	B058116	溪流名	田茂内の沢1	所在地	盛岡市馬場字田茂内	
横断測線番号	土石流の高さh(m)	土石流の流体力Fd(kN/m ²)	建築物の耐力P2(kN/m ²)	横断測線番号	土石流の高さh(m)	土石流の流体力Fd(kN/m ²)	建築物の耐力P2(kN/m ²)
No.0	1.12	18.41	7.02	No.27	0.71	5.47	10.10
No.1	1.06	15.12	7.32	No.28	0.70	5.62	10.22
No.2	0.92	10.39	8.14	No.29	0.70	5.70	10.28
No.3	0.94	8.11	8.03	No.30	0.68	5.96	10.48
No.4	1.11	8.52	7.04	No.31	0.76	4.81	9.56
No.5	1.18	8.59	6.76	No.32	0.77	4.67	9.44
No.6	1.08	7.34	7.20	No.33	0.74	4.97	9.70
No.7	0.77	4.69	9.40	No.34	0.76	4.74	9.51
No.8	0.74	5.11	9.74	No.35	0.74	5.03	9.74
No.9	0.75	4.98	9.64	No.36	0.78	4.55	9.34
No.10	0.75	4.96	9.62	No.37	0.79	4.39	9.21
No.11	0.86	5.92	8.65	No.38	0.80	4.28	9.15
No.12	0.79	4.41	9.22	No.39	0.82	3.94	8.96
No.13	0.74	4.98	9.71	No.40	0.83	3.77	8.86
No.14	0.73	5.21	9.89	No.41	0.72	5.01	9.97
No.15	0.71	5.52	10.14	No.42	0.74	4.82	9.81
No.16	0.71	5.49	10.12	No.43	0.77	4.37	9.41
No.17	0.68	5.93	10.46	No.44	0.94	2.67	7.99
No.18	0.69	5.74	10.31	No.45	1.60	0.85	5.50
No.19	0.70	5.70	10.28	No.46	0.00	0.00	0.00
No.20	0.69	5.84	10.39	No.47	0.00	0.00	0.00
No.21	0.70	5.60	10.20	No.48	0.00	0.00	0.00
No.22	0.66	6.27	10.71	No.49	0.00	0.00	0.00
No.23	0.69	5.87	10.41	No.50	0.00	0.00	0.00
No.24	0.67	6.07	10.56	No.51	0.00	0.00	0.00
No.25	0.72	5.39	10.04	No.52	0.00	0.00	0.00
No.26	0.69	5.77	10.33	No.53	0.00	0.00	0.00

土石流区域調査書

様式3-2 建築物に作用すると想定される衝撃に関する事項

調査年度 平成28年度

溪流の位置 B058116 溪流名 田茂内の沢1 所在地 盛岡市馬場字田茂内

横断測線番号	土石流の高さh(m)	土石流の流体力Fd(kN/m ²)	建築物の耐力P2(kN/m ²)	横断測線番号	土石流の高さh(m)	土石流の流体力Fd(kN/m ²)	建築物の耐力P2(kN/m ²)
<i>No.54</i>	<i>0.00</i>	<i>0.00</i>	<i>0.00</i>				