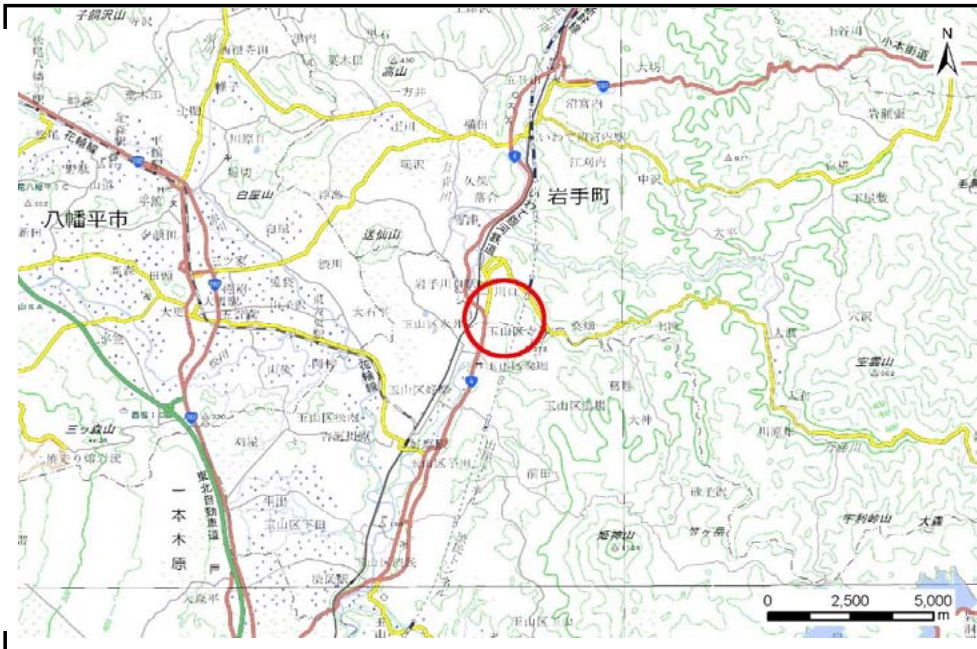


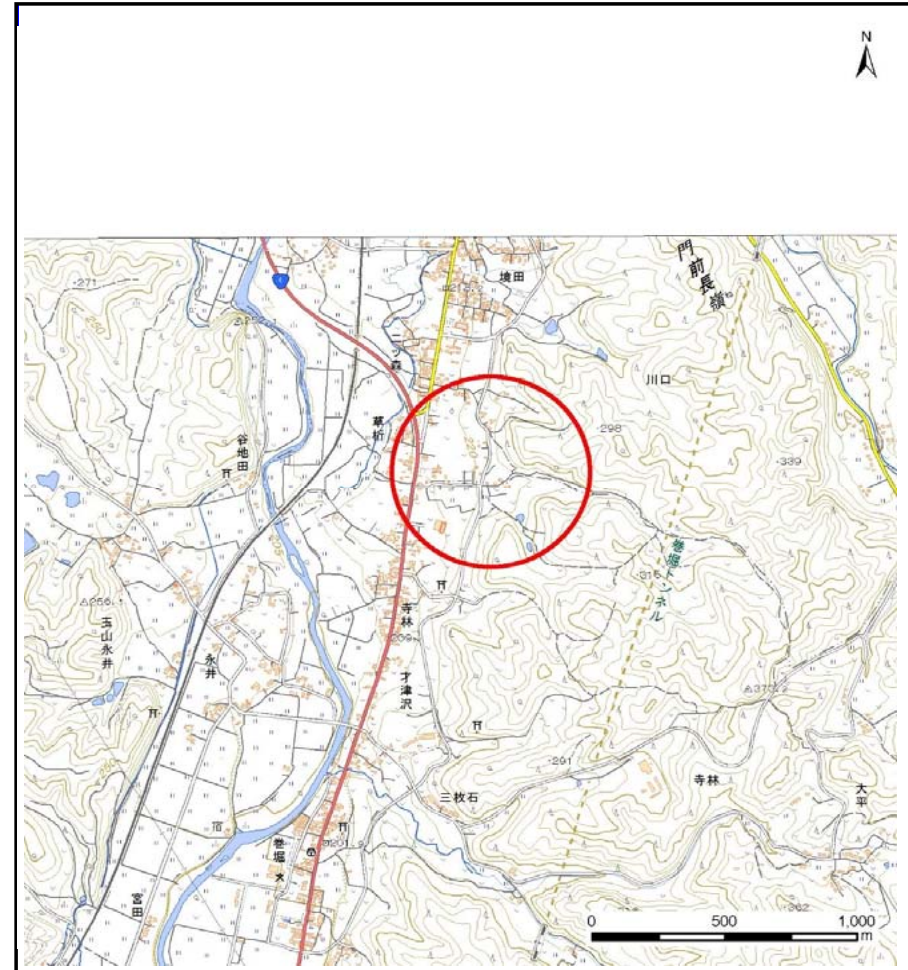
土砂災害防止に関する基礎調査(土石流)

表紙 位置位置図

自然現象の種類	土石流
溪流番号	B057142
水系名	北上川
河川名	北上川
溪流名	境平の沢2
所在地	盛岡市寺林字境平
調査機関	盛岡広域振興局土木部



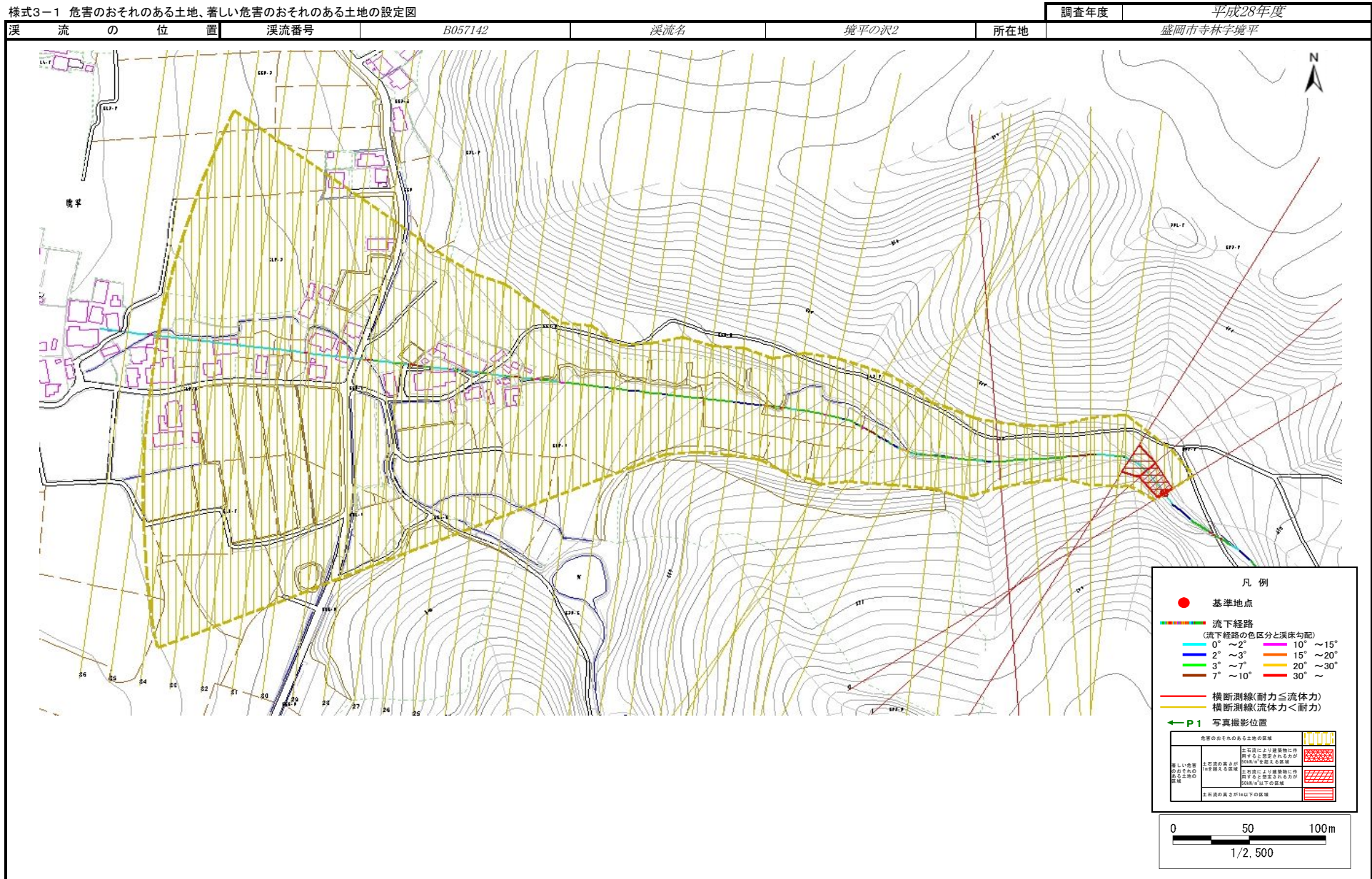
概況図(S=1:200,000)



位置図(S=1:25,000)

土石流区域調査

様式3-1 危害のおそれのある土地、著しい危害のおそれのある土地の設定図



土石流区域調書

様式3-2 建築物に作用すると想定される衝撃に関する事項

調査年度 平成28年度

渓流の位置	溪流番号	B057142		溪流名	境平の沢2	所在地	盛岡市寺林字境平
横断測線番号	土石流の高さh(m)	土石流の流体力Fd(kN/m ²)	建築物の耐力P2(kN/m ²)	横断測線番号	土石流の高さh(m)	土石流の流体力Fd(kN/m ²)	建築物の耐力P2(kN/m ²)
No.0	1.35	17.64	6.12	No.27	0.82	5.93	8.94
No.1	1.16	12.47	6.84	No.28	0.84	5.60	8.78
No.2	0.93	8.57	8.11	No.29	0.86	5.21	8.64
No.3	0.90	8.03	8.31	No.30	0.88	4.84	8.49
No.4	0.81	6.50	9.04	No.31	0.85	5.11	8.68
No.5	0.79	6.80	9.22	No.32	0.93	4.06	8.10
No.6	0.79	6.79	9.21	No.33	0.91	4.19	8.21
No.7	1.00	9.43	7.67	No.34	0.90	4.34	8.32
No.8	0.86	8.13	8.58	No.35	0.95	3.79	7.95
No.9	0.81	6.51	9.05	No.36	0.93	3.94	8.08
No.10	0.81	6.57	9.08				
No.11	0.83	5.76	8.83				
No.12	0.79	6.36	9.20				
No.13	0.78	6.66	9.38				
No.14	0.77	6.76	9.44				
No.15	0.78	6.66	9.38				
No.16	0.80	6.25	9.14				
No.17	0.81	6.11	9.05				
No.18	0.80	6.24	9.13				
No.19	0.81	6.05	9.02				
No.20	0.83	5.87	8.90				
No.21	0.78	6.58	9.33				
No.22	0.77	6.79	9.46				
No.23	0.80	6.31	9.17				
No.24	0.81	6.15	9.07				
No.25	0.82	5.94	8.95				
No.26	0.82	5.94	8.94				