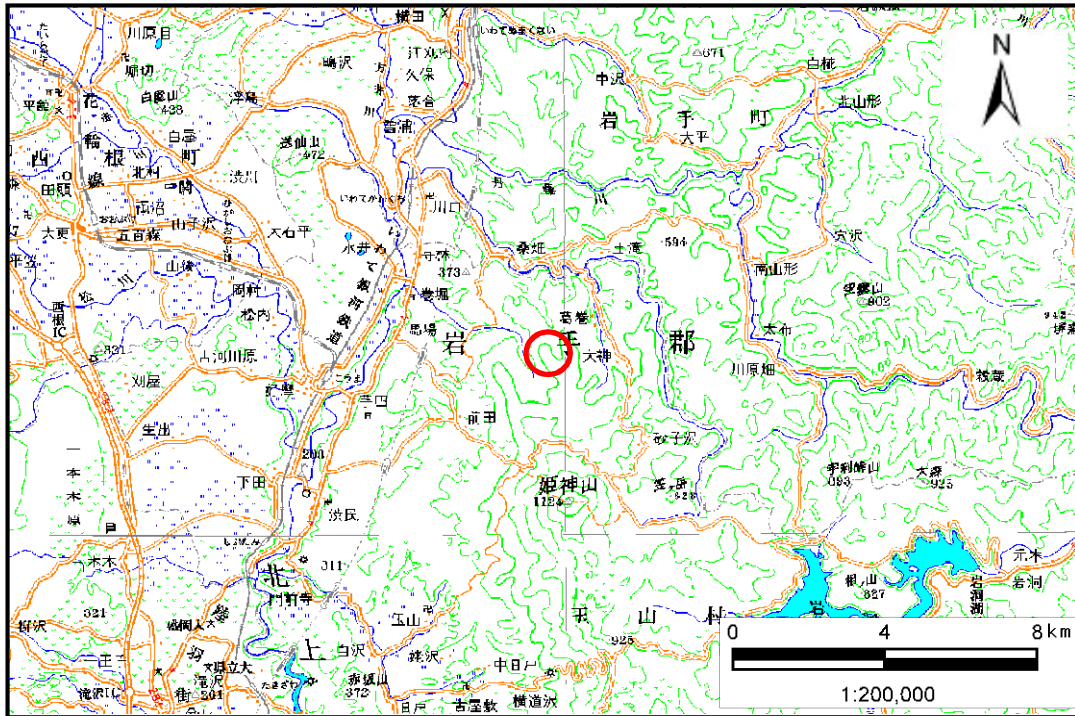


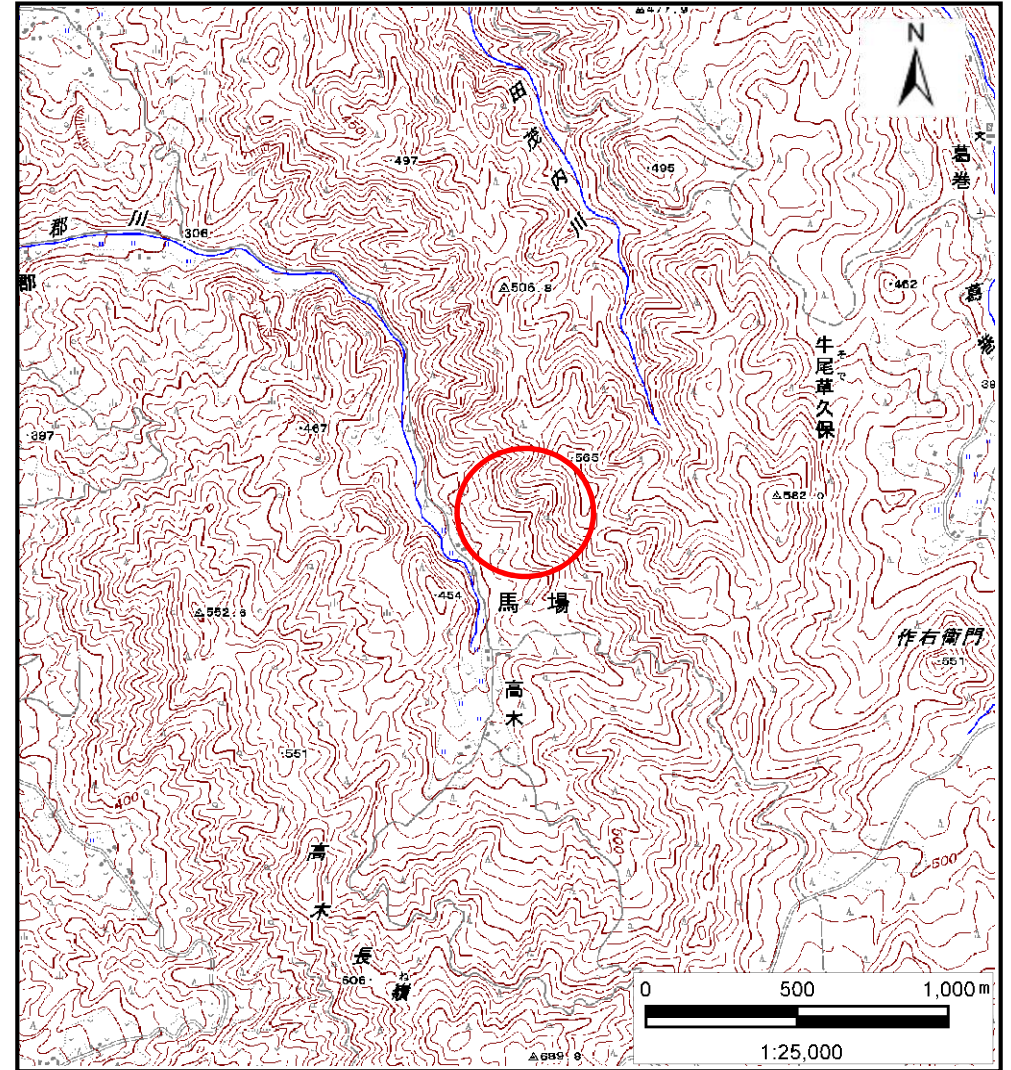
土砂災害防止に関する基礎調査(土石流)

表紙 位置位置図

自然現象の種類	土石流
溪流番号	B057140
水系名	北上川
河川名	西郡川
溪流名	高木の沢2
所在地	盛岡市玉山区馬場字高木
調査機関	盛岡広域振興局



位置図(S=1:200,000)



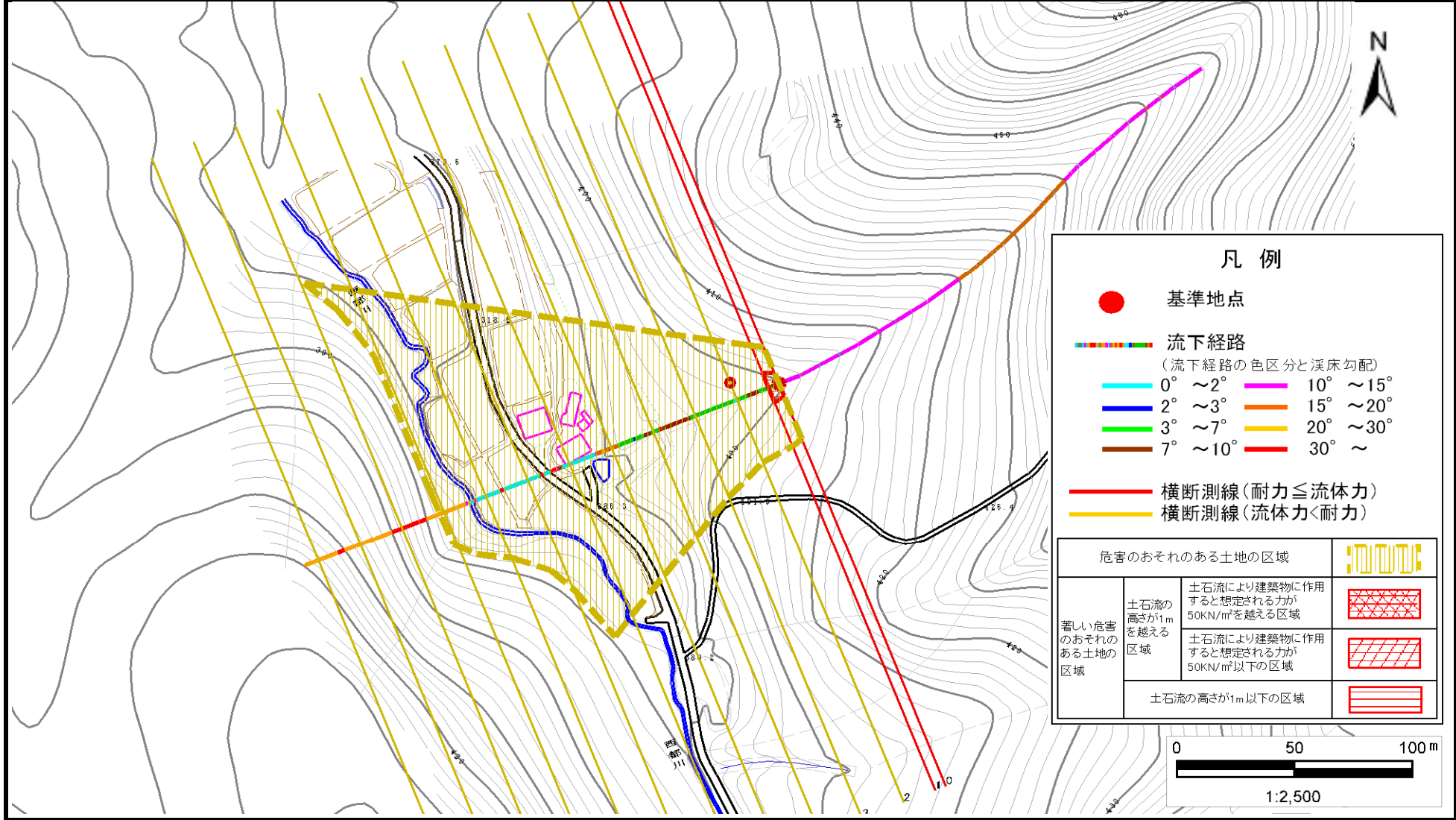
位置図(S=1:25,000)

土石流区域調査書

様式3-1 危害のおそれのある土地、著しい危害のおそれのある土地の設定図

調査年度 平成23年度

溪流の位置 溪流番号 B057140 溪流名 高木の沢2 所在地 盛岡市玉山区馬場字高木



土石流区域調書

様式3-2 建築物に作用すると想定される衝撃に関する事項

調査年度 平成23年度

溪流の位置	溪流番号	B057140	溪流名	高木の沢2	所在地	盛岡市玉山区馬場字高木
-------	------	---------	-----	-------	-----	-------------

横断測線番号	土石流の高さh(m)	土石流の流体力Fd(kN/m ²)	建築物の耐力P2(kN/m2)	横断測線番号	土石流の高さh(m)	土石流の流体力Fd(kN/m ²)	建築物の耐力P2(kN/m2)
No.0	0.56	20.17	12.40				
No.1	0.45	15.03	14.95				
No.2	0.40	12.06	16.85				
No.3	0.37	10.03	18.19				
No.4	0.35	8.98	18.97				
No.5	0.31	6.54	20.96				
No.6	0.30	5.32	21.97				
No.7	0.30	5.16	22.09				
No.8	0.29	4.43	22.60				
No.9	0.28	2.93	23.00				
No.10	0.35	1.09	18.98				

比高5m止め
