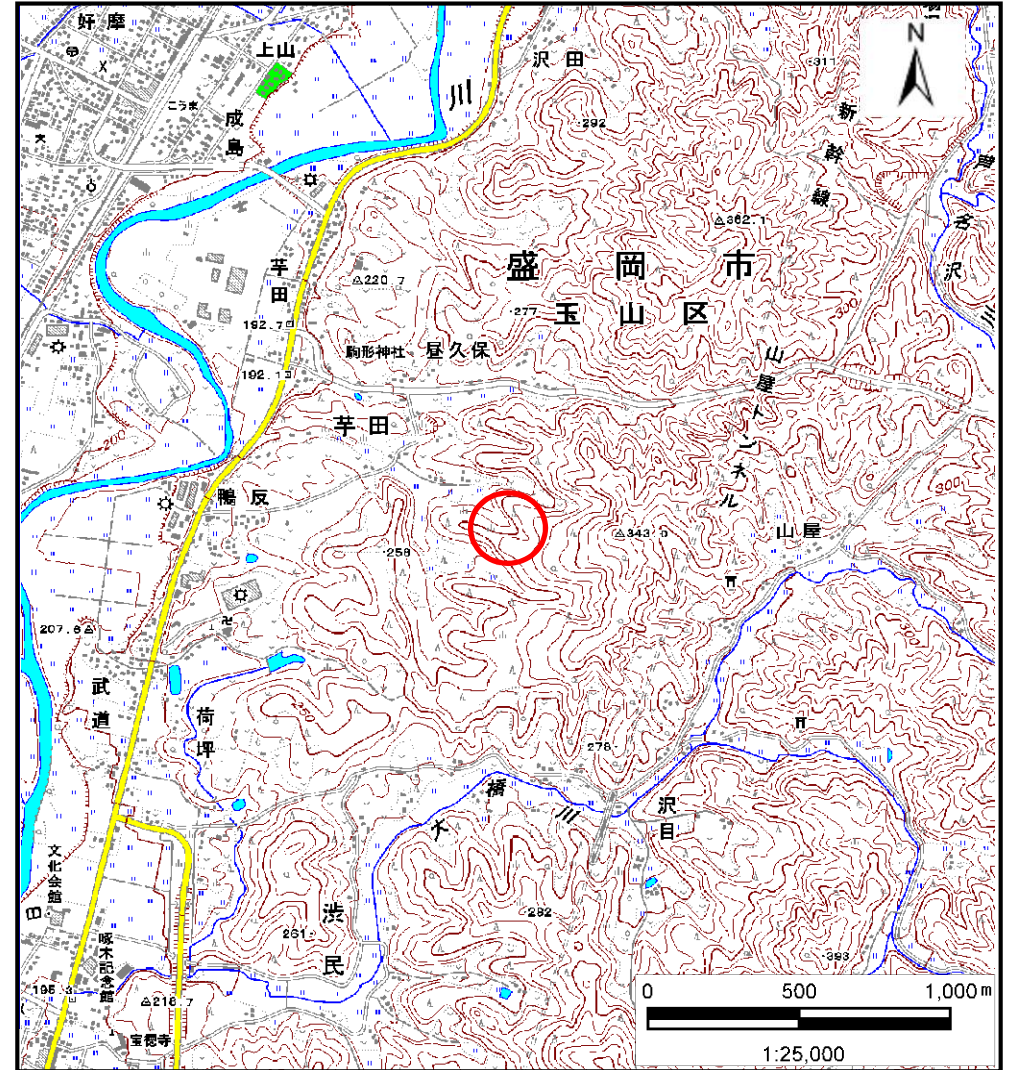


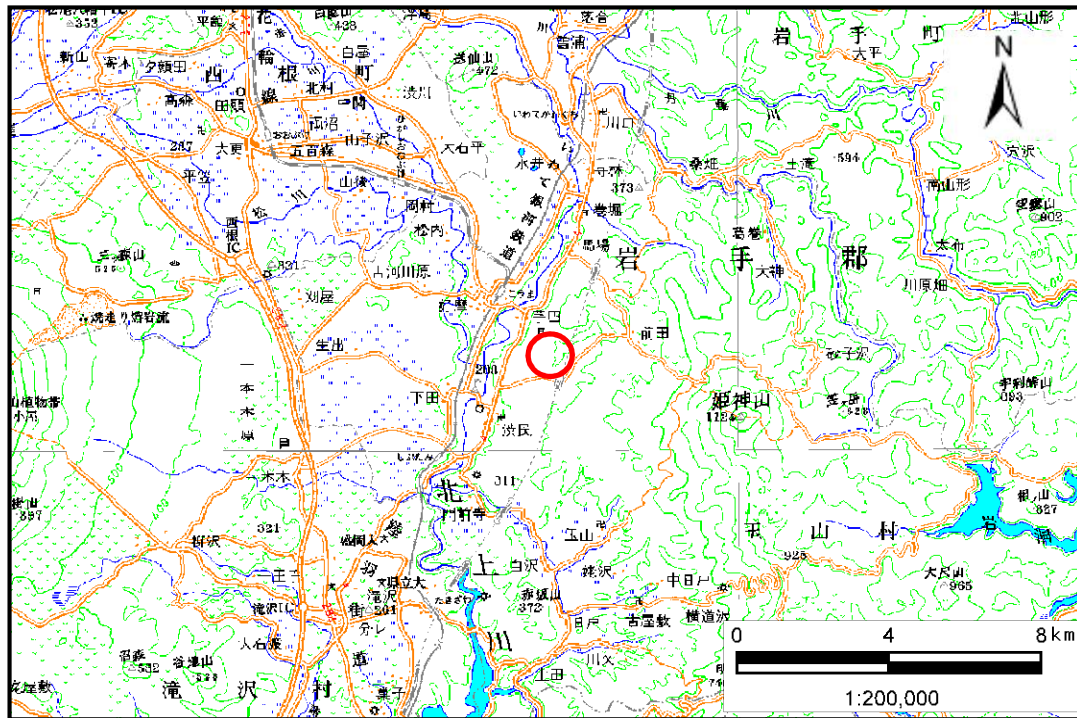
土砂災害防止に関する基礎調査(土石流)

表紙 位置位置図

自然現象の種類	土石流
溪流番号	B057126
水系名	北上川
河川名	北上川
溪流名	屋久保の沢2
所在地	盛岡市玉山区芋田字屋久保
調査機関	盛岡広域振興局



位置図(S=1:25,000)

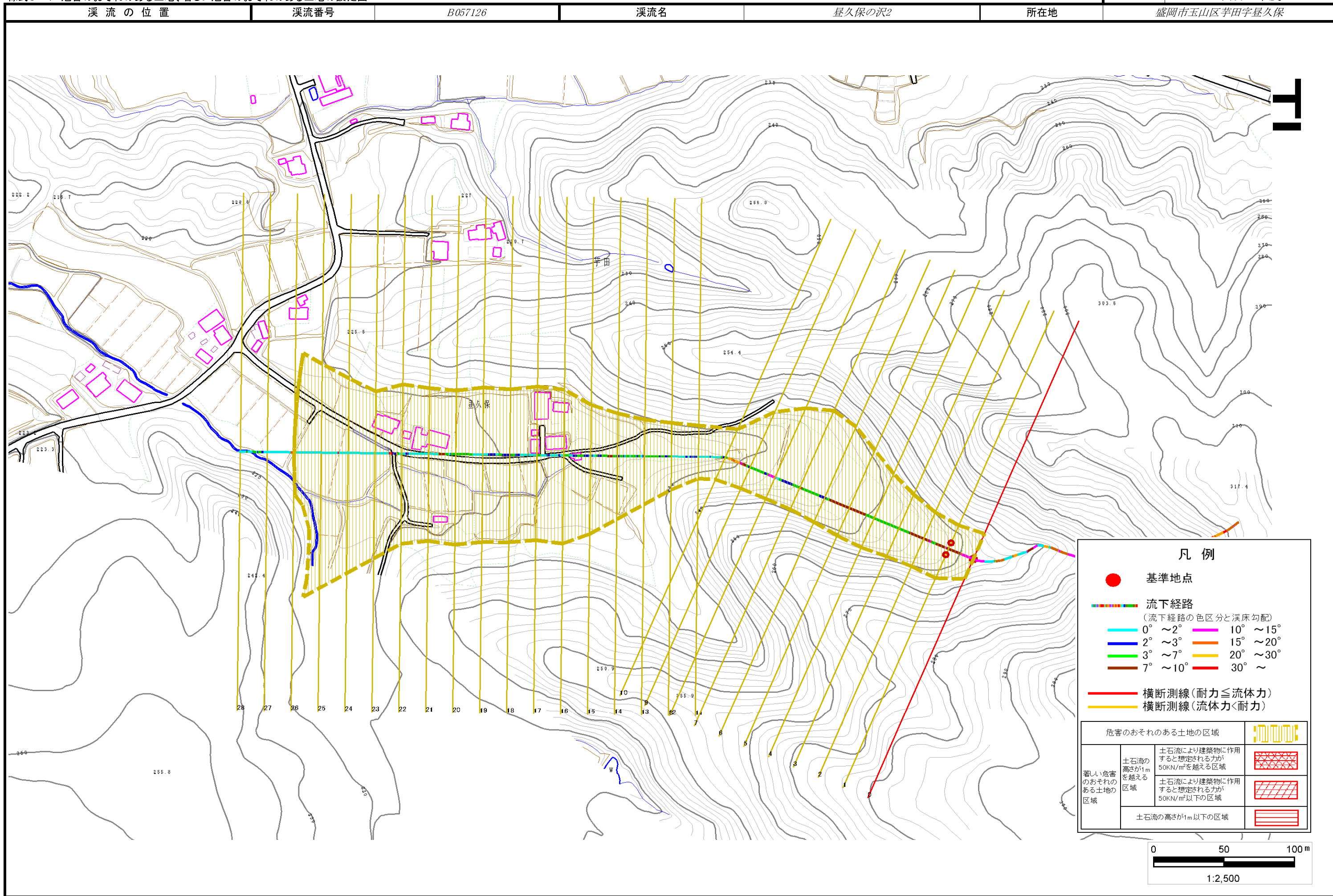


位置図(S=1:200,000)

土石流区域調書

様式3-1 危害のおそれのある土地、著しい危害のおそれのある土地の設定図

調査年度 平成23年度



土石流区域調書

様式3-2 建築物に作用すると想定される衝撃に関する事項

調査年度 平成23年度

溪 流 の 位 置 溪流番号 B057126 溪流名 昼久保の沢2 所在地 盛岡市玉山区芋田字昼久保

横断測線番号	土石流の高さh(m)	土石流の流体力Fd(kN/m ²)	建築物の耐力P2(kN/m2)	横断測線番号	土石流の高さh(m)	土石流の流体力Fd(kN/m ²)	建築物の耐力P2(kN/m2)
No.0	0.42	17.21	16.19				
No.1	0.28	8.69	23.32				
No.2	0.23	6.14	27.92				
No.3	0.20	4.60	31.79				
No.4	0.18	3.46	35.31				
No.5	0.17	2.73	37.77				
No.6	0.16	2.19	39.50				
No.7	0.16	1.78	40.47				
No.8	0.15	1.55	40.77				
No.9	0.15	1.47	40.80				
No.10	0.20	2.22	32.15				
No.11	0.23	2.40	27.51				
No.12	0.24	2.09	27.35				
No.13	0.24	1.94	27.18				
No.14	0.24	1.79	26.93				
No.15	0.24	1.70	26.76				
No.16	0.25	1.55	26.36				
No.17	0.25	1.42	25.93				
No.18	0.25	1.37	25.75				
No.19	0.26	1.27	25.32				
No.20	0.28	0.91	23.10				
No.21	0.28	0.95	23.63				
No.22	0.28	0.96	23.66				
No.23	0.26	1.04	24.61				
No.24	0.27	1.00	24.13				
No.25	0.28	0.90	23.04				
No.26	0.29	0.84	22.54				