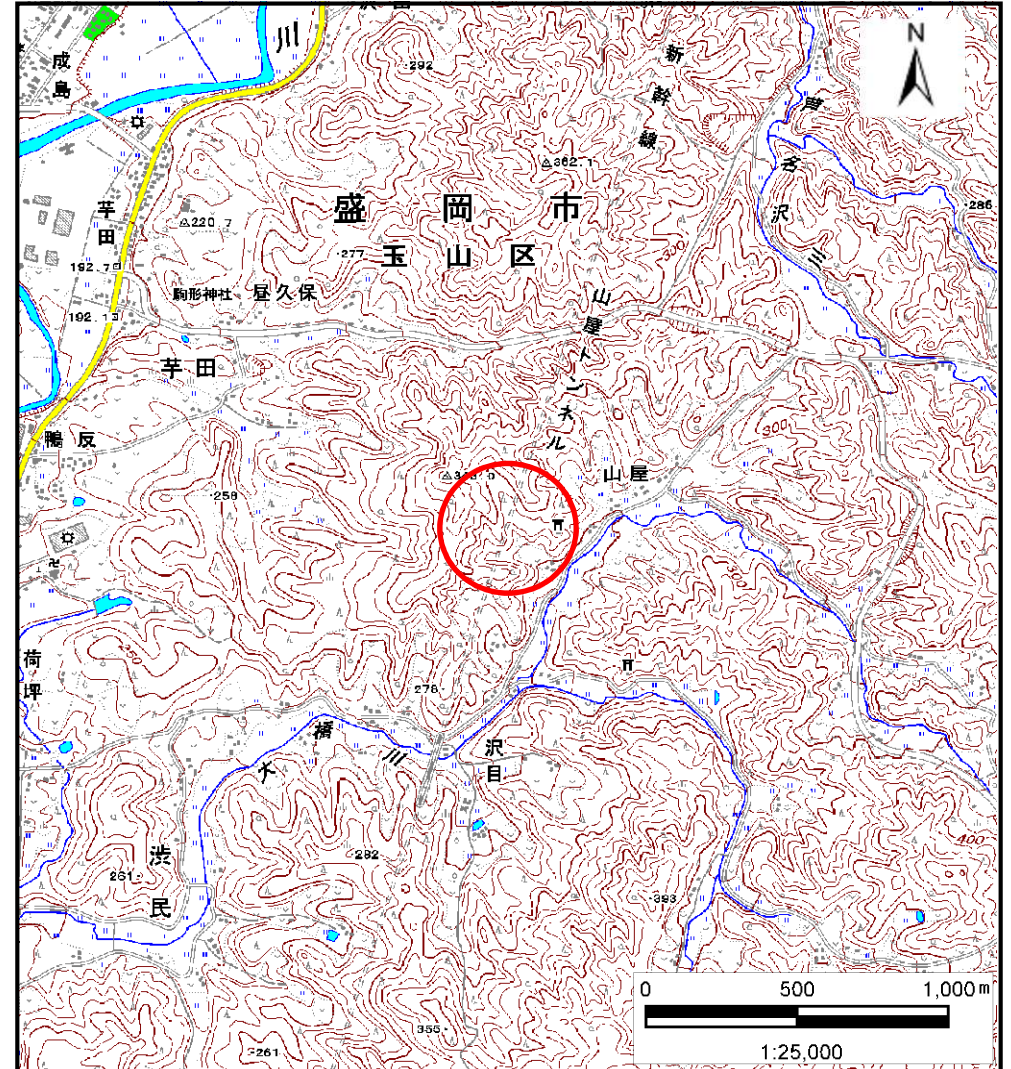


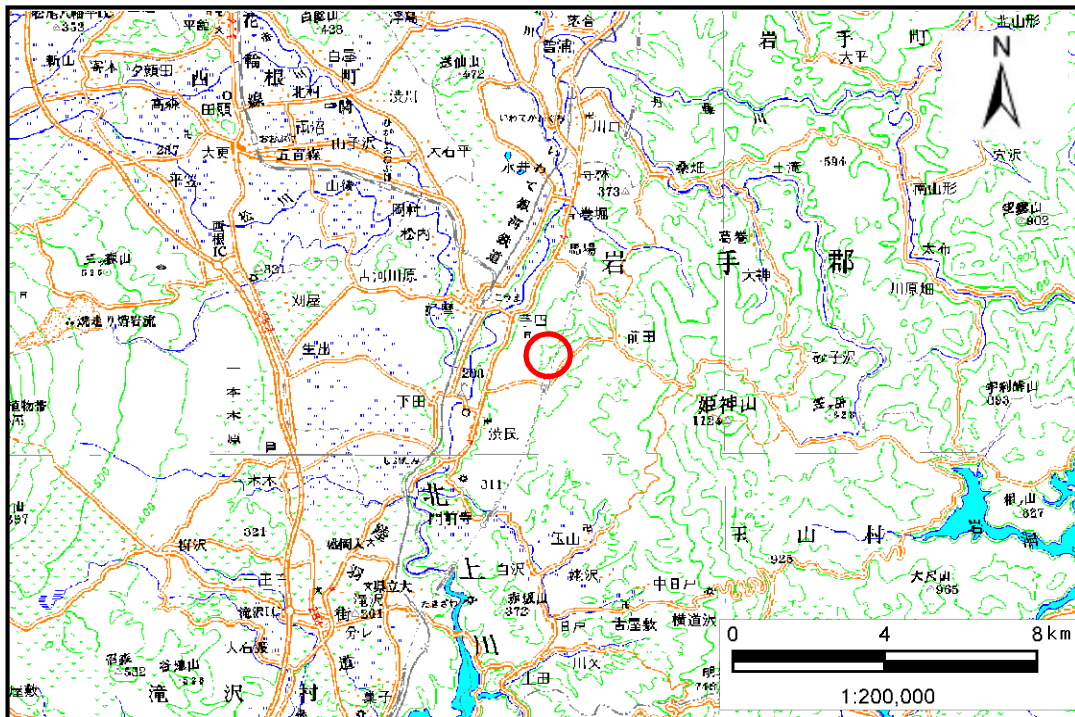
# 土砂災害防止に関する基礎調査(土石流)

表紙 位置位置図

自然現象の種類	土石流
溪流番号	B057123-1
水系名	北上川
河川名	大橋川
溪流名	山屋の沢4
所在地	盛岡市玉山区洪民字山屋
調査機関	盛岡広域振興局



位置図(S=1:25,000)

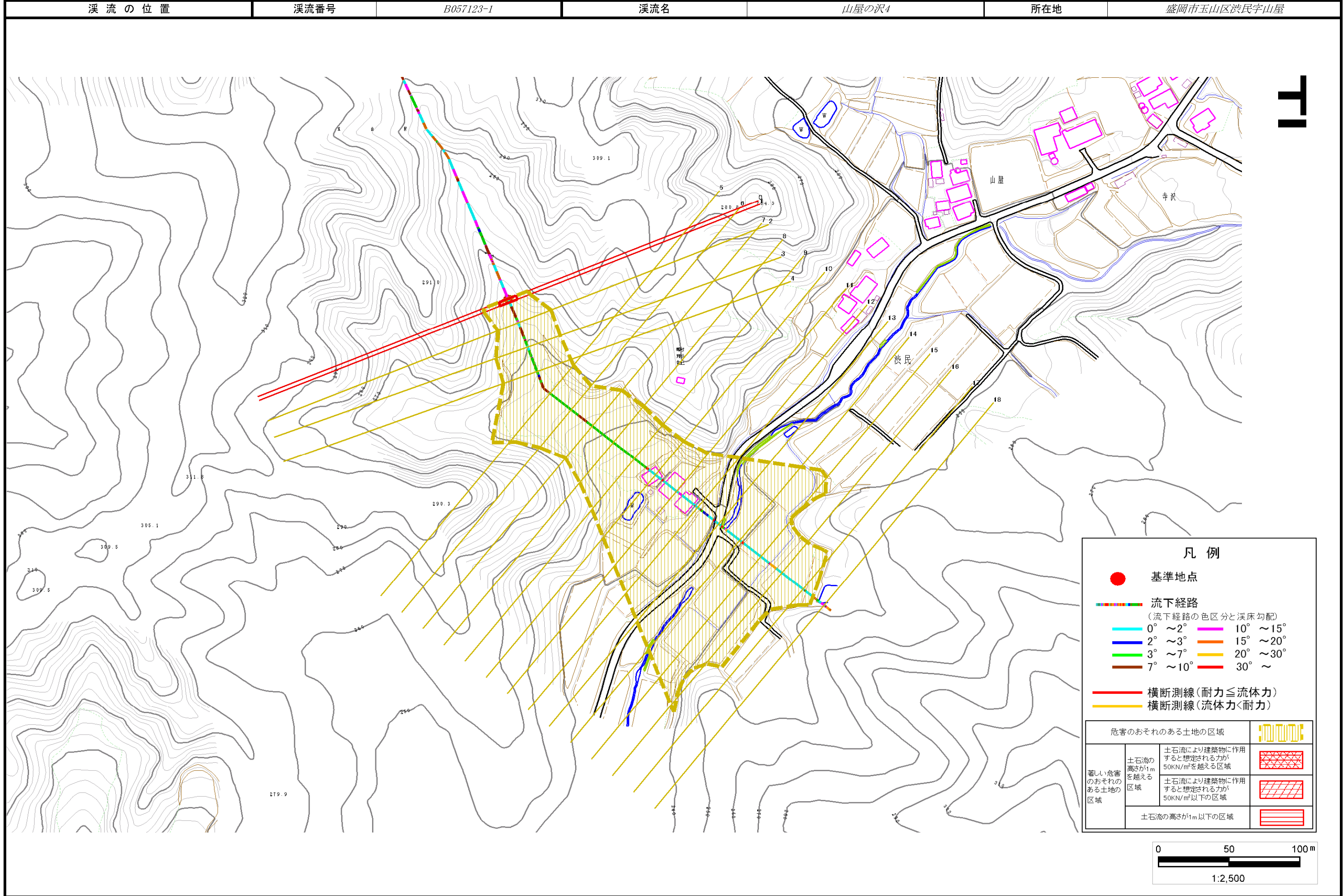


位置図(S=1:200,000)

# 土石流区域調書

様式3-1 危害のおそれのある土地、著しい危害のおそれのある土地の設定図

調査年度 平成23年度



## 土石流区域調査書

様式3-2 建築物に作用すると想定される衝撃に関する事項

調査年度 平成23年度

溪流の位置 溪流番号 B057123-1 溪流名 山屋の沢4 所在地 盛岡市玉山区洪民字山屋

横断測線番号	土石流の高さh(m)	土石流の流体力Fd(kN/m <sup>2</sup> )	建築物の耐力P2(kN/m <sup>2</sup> )	横断測線番号	土石流の高さh(m)	土石流の流体力Fd(kN/m <sup>2</sup> )	建築物の耐力P2(kN/m <sup>2</sup> )
No.0	0.66	13.18	10.78				
No.1	0.62	11.90	11.29				
No.2	0.57	9.59	12.27				
No.3	0.51	8.06	13.44				
No.4	0.51	7.80	13.46				
No.5	0.51	6.92	13.49				
No.6	0.51	6.71	13.48				
No.7	0.51	6.75	13.52				
No.8	0.50	6.89	13.64				
No.9	0.51	6.77	13.53				
No.10	0.51	6.53	13.48				
No.11	0.51	5.98	13.43				
No.12	0.51	5.94	13.42				
No.13	0.51	5.92	13.42				
No.14	0.52	5.38	13.32				
No.15	0.53	4.36	12.98				
No.16	0.58	3.11	12.11				
No.17	0.61	2.52	11.43				
No.18	0.76	1.44	9.51				
比高5m止め							