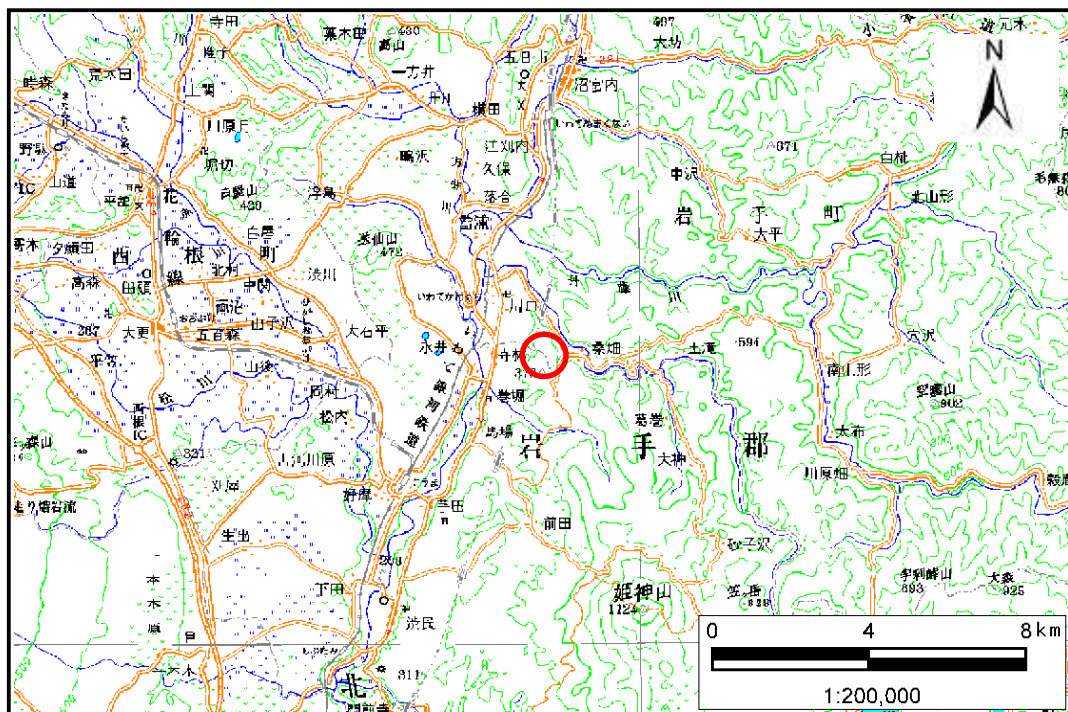


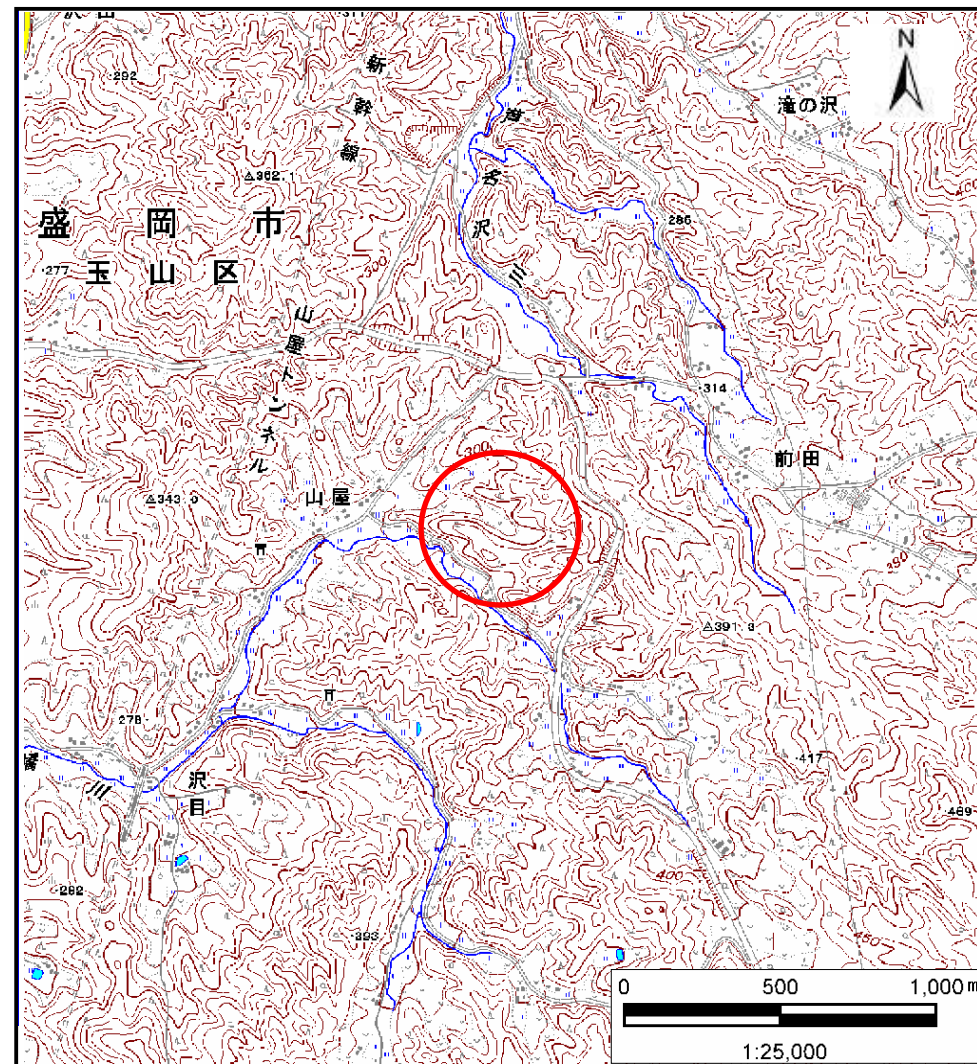
土砂災害防止に関する基礎調査(土石流)

表紙 位置,位置図

自然現象の種類	土石流
溪流番号	B057120
水系名	北上川
河川名	大橋川
溪流名	田ノ沢の沢3
所在地	盛岡市玉山区渋民字田の沢、山屋
調査機関	盛岡広域振興局土木部



位置図(S=1:200,000)

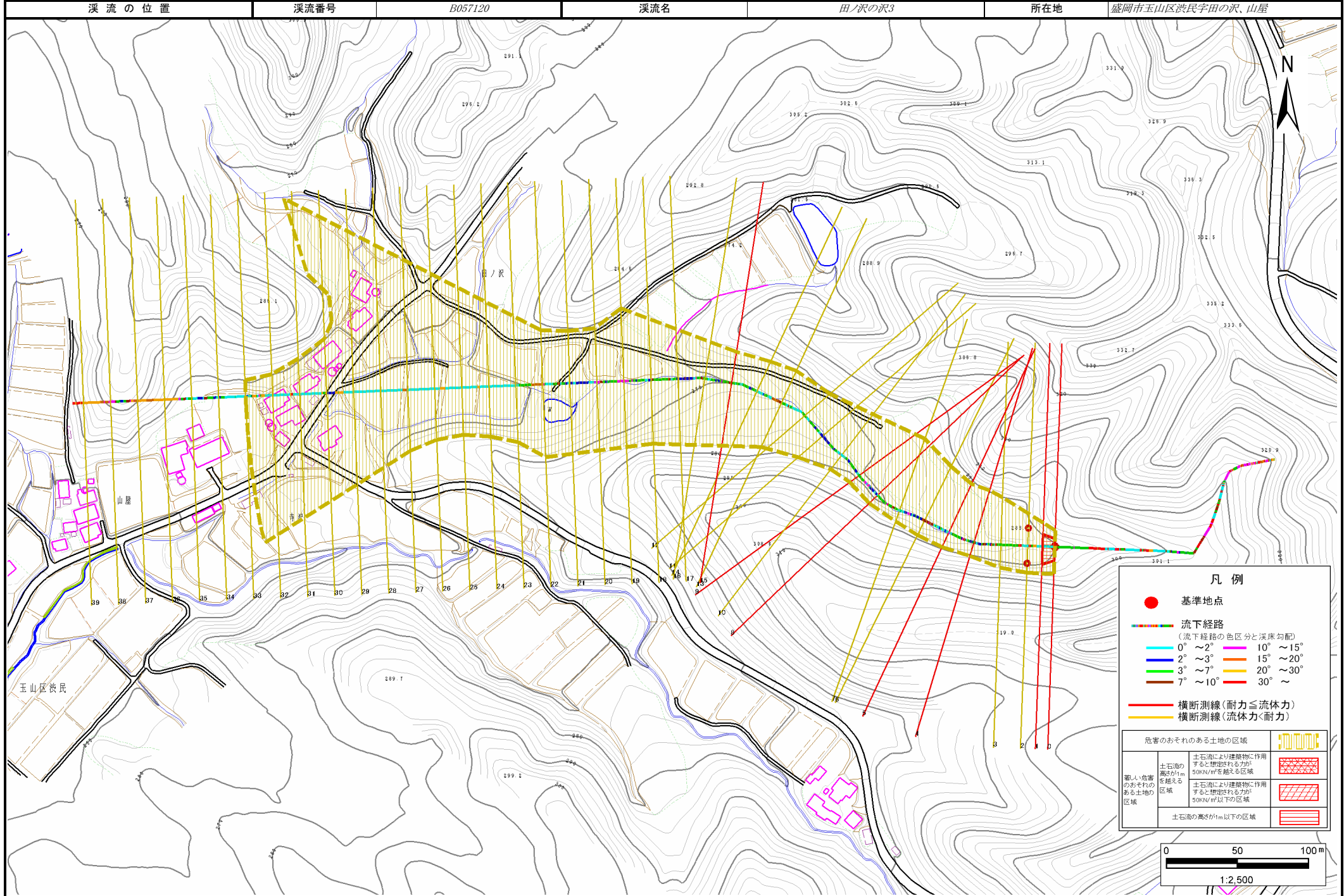


位置図(S=1:25,000)

土石流区域調書

様式3-1 危害のおそれのある土地、著しい危害のおそれのある土地の設定図

調査年度 平成25年度



土石流区域調書

様式3-2 建築物に作用すると想定される衝撃に関する事項

調査年度 平成25年度

溪流の位置	溪流番号	B057120	溪流名	田ノ沢の沢3	所在地	盛岡市玉山区洪民字田の沢、山屋	
横断測線番号	土石流の高さh(m)	土石流の流体力Fd(kN/m ²)	建築物の耐力P2(kN/m ²)	横断測線番号	土石流の高さh(m)	土石流の流体力Fd(kN/m ²)	建築物の耐力P2(kN/m ²)
No.0	0.86	18.50	8.63	No.27	0.75	4.40	9.60
No.1	0.70	14.16	10.24	No.28	0.76	4.22	9.50
No.2	0.63	9.60	11.23	No.29	0.77	4.04	9.40
No.3	0.63	8.79	11.23	No.30	0.81	3.52	9.06
No.4	0.80	11.37	9.18	No.31	0.82	3.41	8.98
No.5	0.86	11.71	8.62	No.32	0.78	3.77	9.36
No.6	0.76	9.28	9.55	No.33	0.90	2.61	8.28
No.7	0.66	7.46	10.79	No.34	0.94	2.37	8.03
No.8	1.13	16.78	6.96				
No.9	0.89	13.17	8.38				
No.10	0.68	6.59	10.51				
No.11	0.87	8.10	8.56				
No.12	0.68	6.34	10.51				
No.13	0.80	6.83	9.18				
No.14	0.84	7.55	8.80				
No.15	0.92	8.29	8.13				
No.16	0.90	7.83	8.29				
No.17	0.76	6.25	9.56				
No.18	0.71	5.61	10.10				
No.19	0.72	5.21	9.96				
No.20	0.71	5.42	10.13				
No.21	0.73	5.07	9.91				
No.22	0.74	4.65	9.72				
No.23	0.69	5.34	10.31				
No.24	0.72	4.88	9.93				
No.25	0.73	4.76	9.82				
No.26	0.73	4.82	9.87				