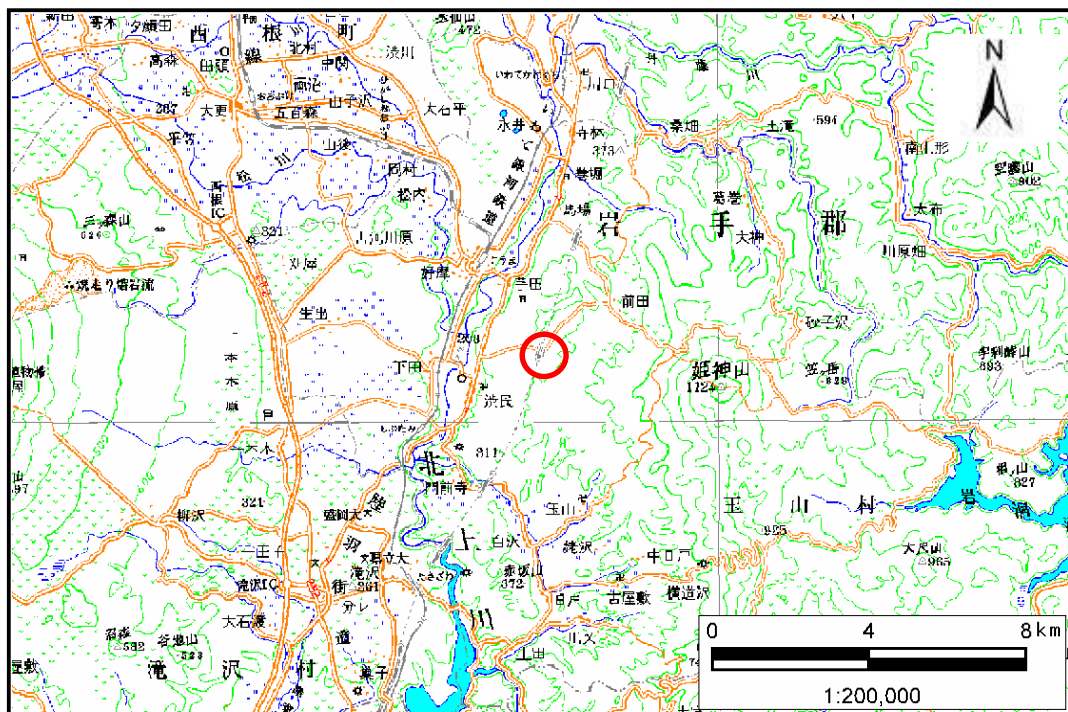


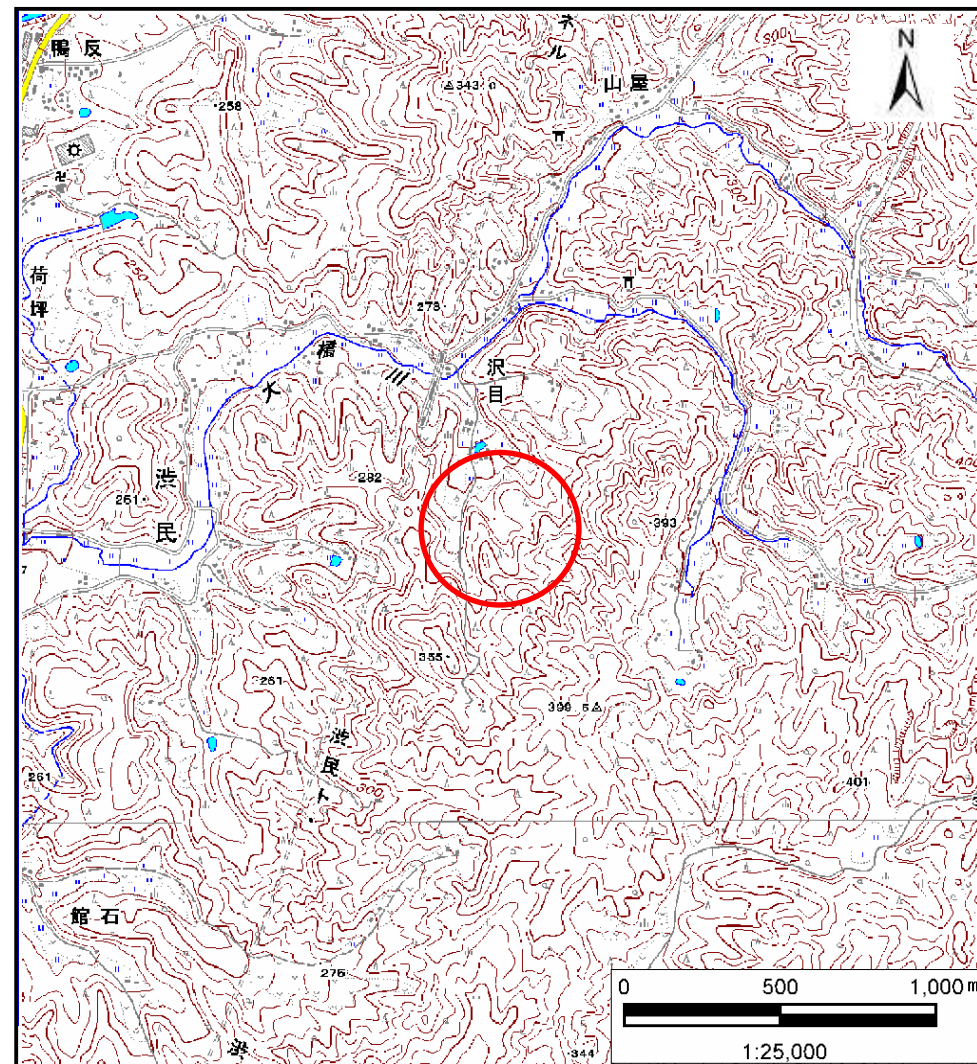
# 土砂災害防止に関する基礎調査(土石流)

表紙 位置,位置図

自然現象の種類	土石流
溪流番号	B057114
水系名	北上川
河川名	大橋川
溪流名	岩ノ沢の沢7
所在地	盛岡市玉山区渋民字岩の沢
調査機関	盛岡広域振興局土木部



位置図(S=1:200,000)

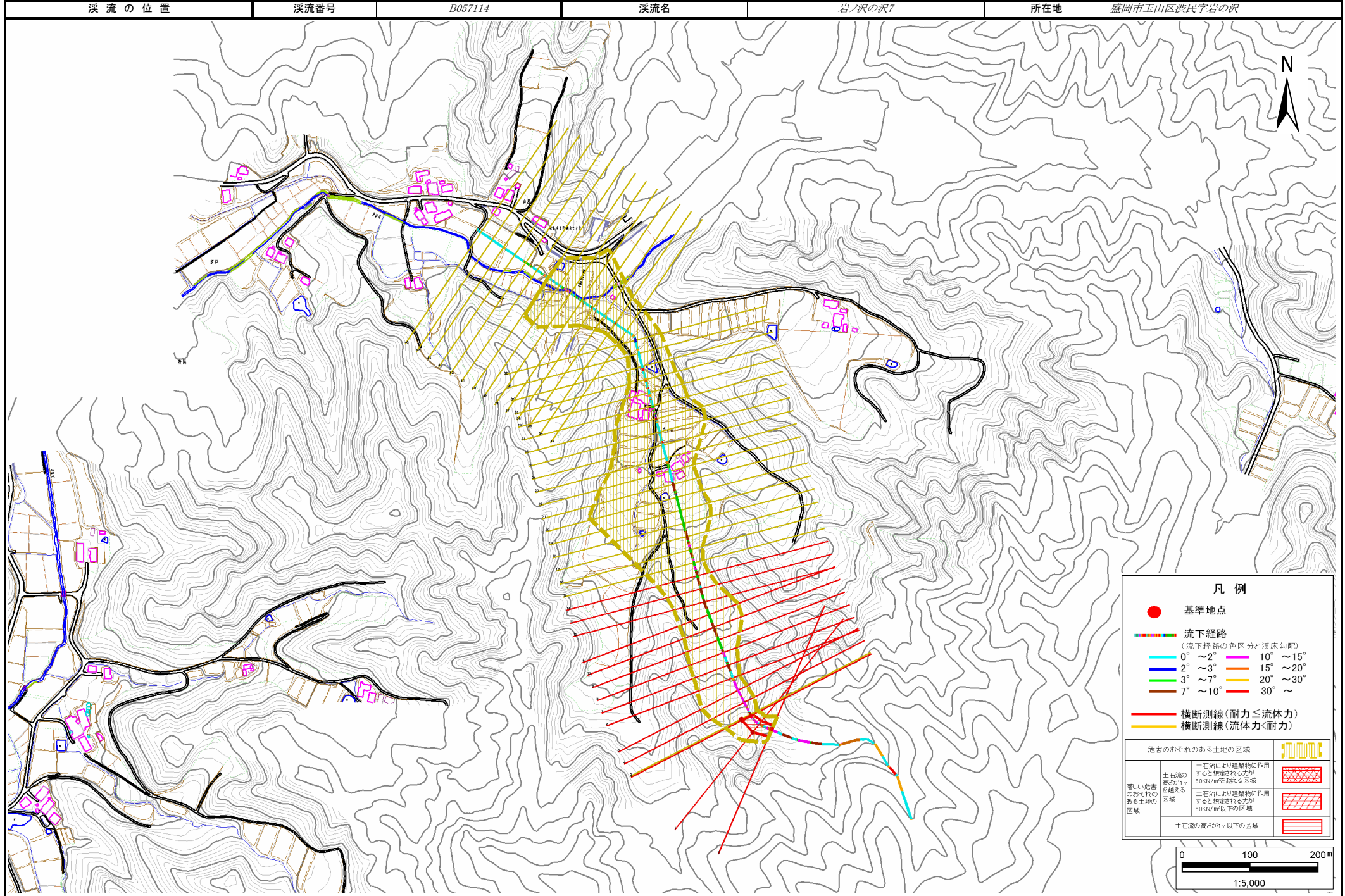


位置図(S=1:25,000)

# 土石流区域調書

様式3-1 危害のおそれのある土地、著しい危害のおそれのある土地の設定図

調査年度 平成25年度



**凡例**

- 基準地点
- 流下経路  
(流下経路の色区分と深床勾配)
 

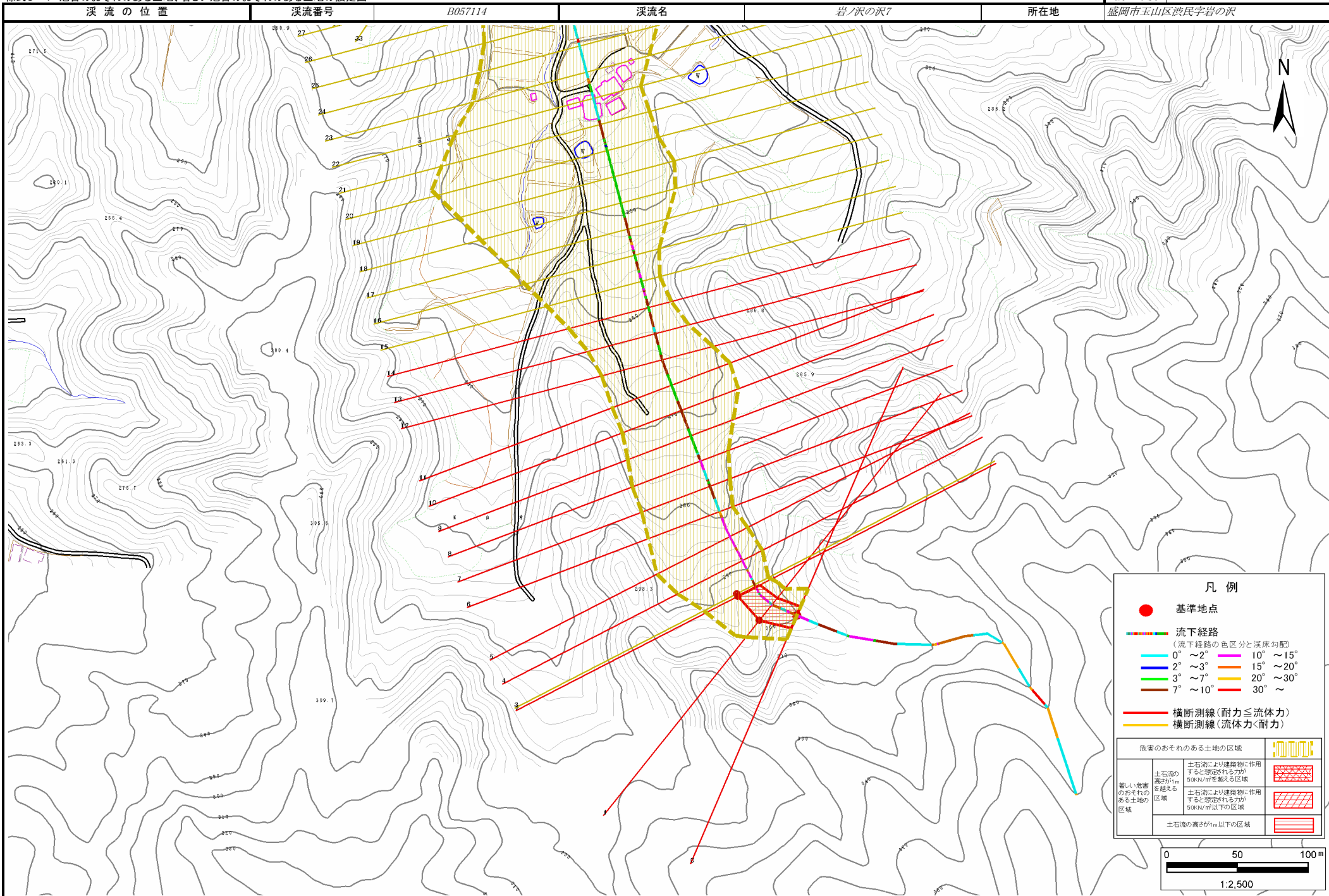
0° ~ 2°	10° ~ 15°
2° ~ 3°	15° ~ 20°
3° ~ 7°	20° ~ 30°
7° ~ 10°	30° ~
- 横断測線(耐力 ≤ 流体力)
- 横断測線(流体力 < 耐力)

危害のおそれのある土地の区域		記号
著しい危害のおそれのある土地の区域	土石流の高さが1m以上500N/m <sup>2</sup> を超える区域	[Red cross-hatch pattern]
	土石流により建築物に作用する土圧が500N/m <sup>2</sup> 以下の区域	[Red diagonal lines]
	土石流の高さが1m以下の区域	[Red horizontal lines]

# 土石流区域調査

様式3-1 危害のおそれのある土地、著しい危害のおそれのある土地の設定図

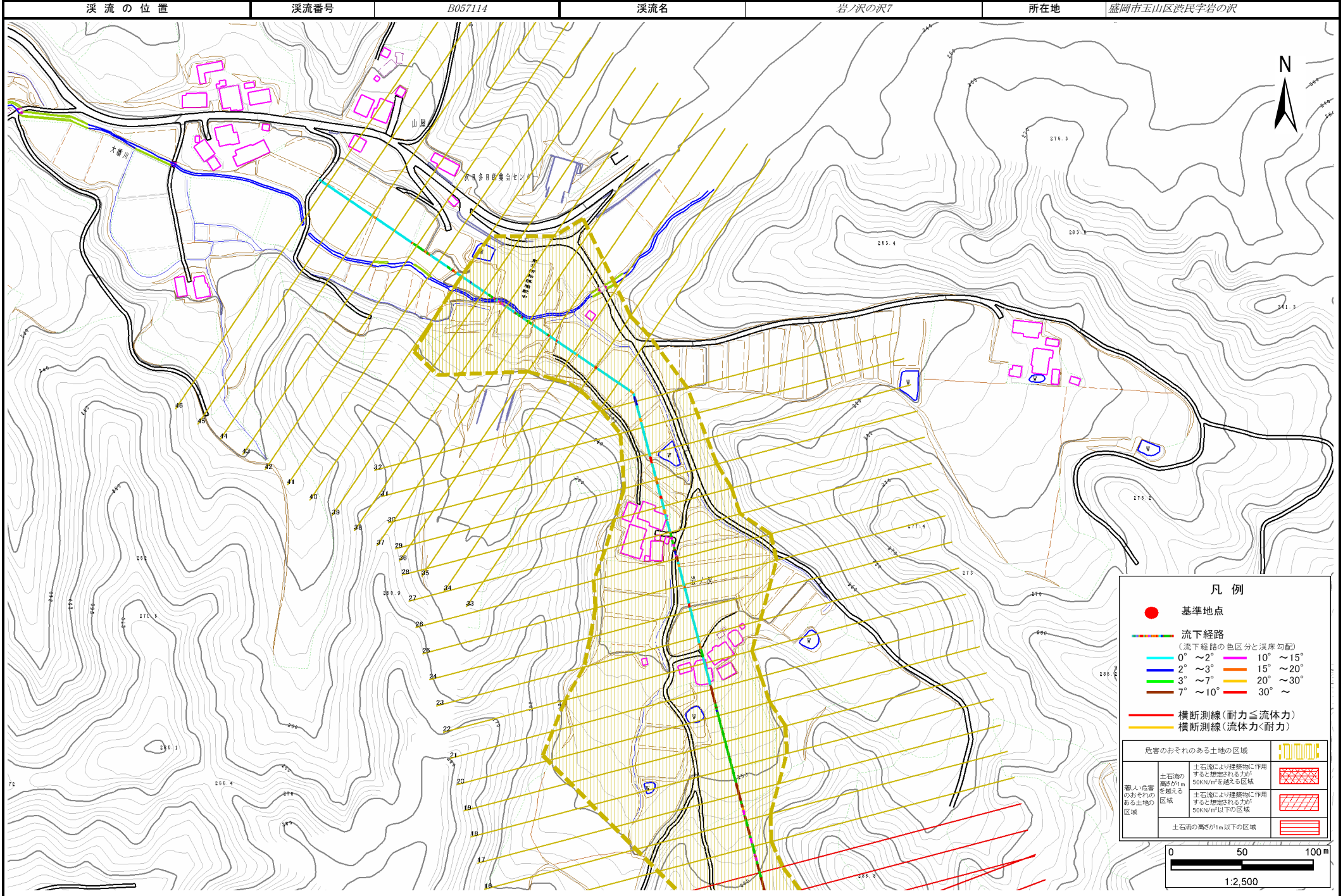
調査年度 平成25年度



# 土石流区域調書

様式3-1 危害のおそれのある土地、著しい危害のおそれのある土地の設定図

調査年度 平成25年度



## 土石流区域調査

様式3-2 建築物に作用すると想定される衝撃に関する事項

調査年度 平成25年度

溪流の位置	溪流番号	B057114	溪流名	岩ノ沢の沢7	所在地	盛岡市玉山区洪民字岩の沢	
横断測線番号	土石流の高さh(m)	土石流の流体力Fd(kN/m <sup>2</sup> )	建築物の耐力P2(kN/m <sup>2</sup> )	横断測線番号	土石流の高さh(m)	土石流の流体力Fd(kN/m <sup>2</sup> )	建築物の耐力P2(kN/m <sup>2</sup> )
No.0	0.88	20.50	8.48	No.27	0.65	6.41	10.92
No.1	0.62	13.77	11.30	No.28	0.66	5.64	10.72
No.2	0.62	11.41	11.34	No.29	0.66	5.76	10.82
No.3	0.62	11.09	11.37	No.30	0.62	6.42	11.34
No.4	0.60	11.89	11.72	No.31	0.65	5.89	10.92
No.5	0.60	11.90	11.72	No.32	0.64	6.05	11.05
No.6	0.98	23.24	7.74	No.33	0.65	5.91	10.93
No.7	0.70	15.55	10.21	No.34	0.64	6.03	11.04
No.8	0.61	12.68	11.55	No.35	0.66	5.67	10.75
No.9	0.62	12.35	11.41	No.36	0.66	5.63	10.71
No.10	0.61	12.59	11.51	No.37	0.67	5.17	10.56
No.11	0.61	12.60	11.52	No.38	0.67	5.17	10.56
No.12	0.62	12.30	11.40	No.39	0.69	4.76	10.39
No.13	0.62	12.15	11.33	No.40	0.78	3.11	9.33
No.14	0.64	11.61	11.11	No.41	0.76	3.28	9.54
No.15	0.63	10.57	11.14	No.42	0.82	2.75	8.99
No.16	0.63	9.13	11.17	No.43	0.84	2.55	8.78
No.17	0.62	9.56	11.40	No.44	0.82	2.68	8.97
No.18	0.61	9.68	11.46	No.45	0.87	2.32	8.52
No.19	0.61	9.66	11.45	No.46	0.94	1.95	8.05
No.20	0.62	9.50	11.37				
No.21	0.62	9.51	11.37				
No.22	0.63	8.91	11.17				
No.23	0.63	8.58	11.16				
No.24	0.64	7.71	11.11				
No.25	0.63	7.73	11.12				
No.26	0.64	7.13	11.04				