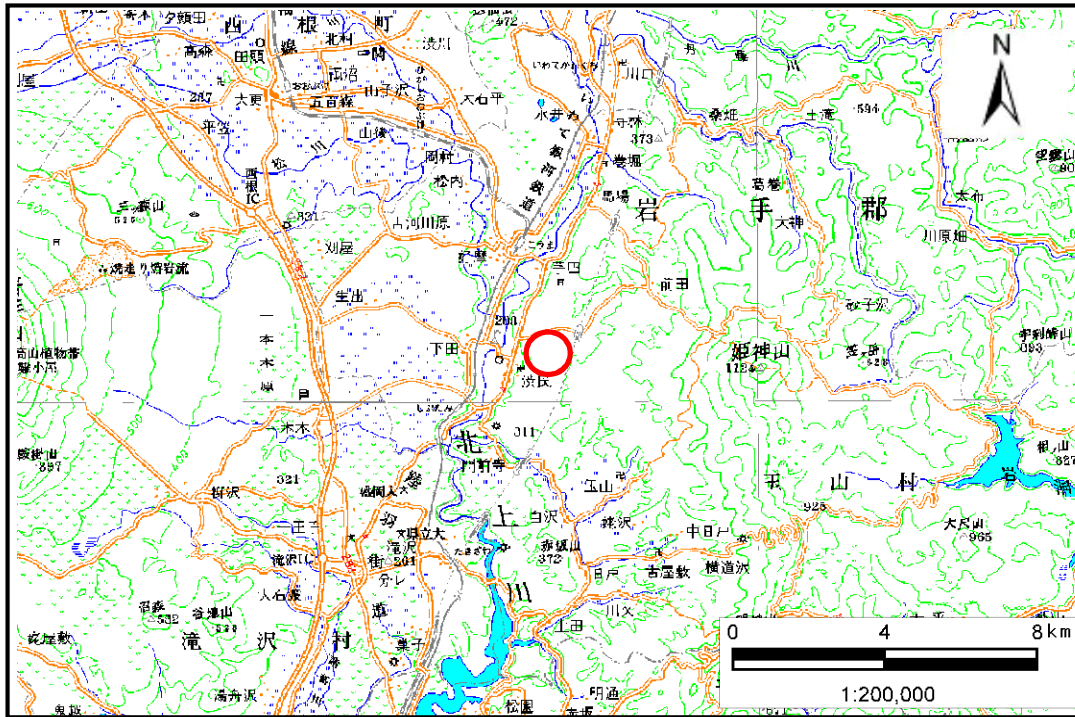


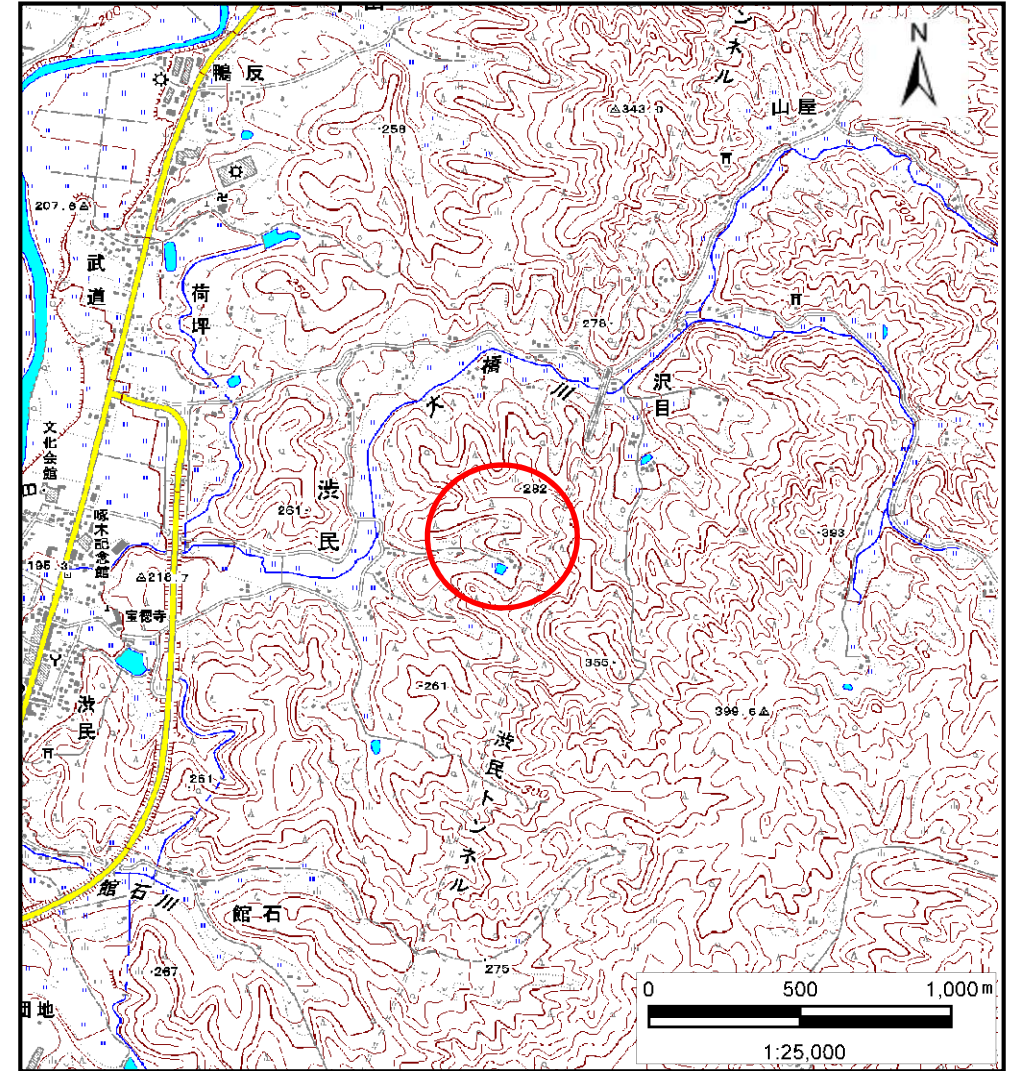
土砂災害防止に関する基礎調査(土石流)

表紙 位置位置図

自然現象の種類	土石流
溪流番号	B057109
水系名	北上川
河川名	大橋川
溪流名	岩ノ沢の沢2
所在地	盛岡市玉山区洪民字岩ノ沢
調査機関	盛岡広域振興局



位置図(S=1:200,000)

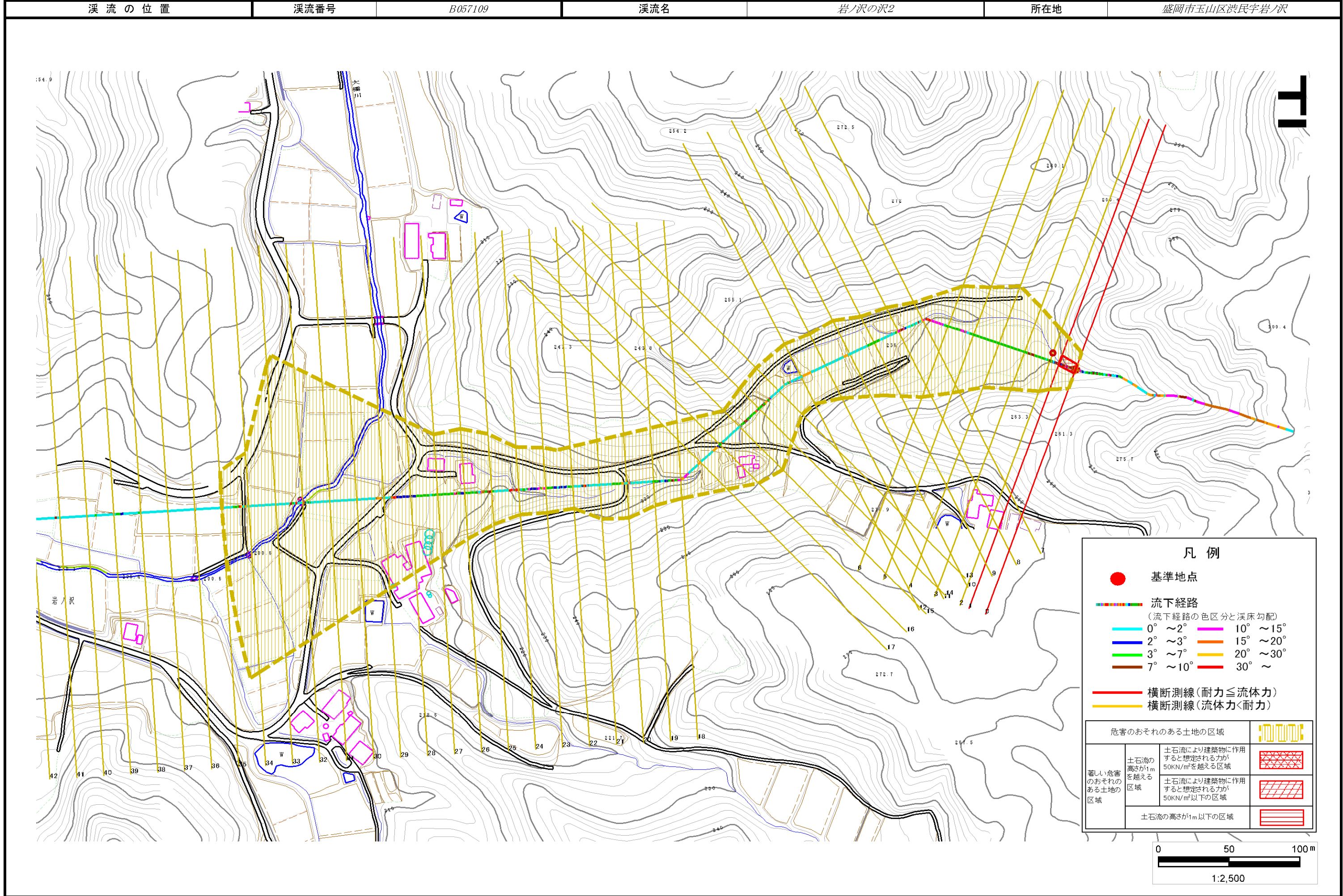


位置図(S=1:25,000)

土石流区域調書

様式3-1 危害のおそれのある土地、著しい危害のおそれのある土地の設定図

調査年度 平成23年度



土石流区域調書

様式3-2 建築物に作用すると想定される衝撃に関する事項

調査年度 平成23年度

溪流の位置	溪流番号	B057109		溪流名	岩ノ沢の沢2	所在地	盛岡市玉山区洪民字岩ノ沢
横断測線番号	土石流の高さh(m)	土石流の流体力Fd(kN/m ²)	建築物の耐力P2(kN/m ²)	横断測線番号	土石流の高さh(m)	土石流の流体力Fd(kN/m ²)	建築物の耐力P2(kN/m ²)
No.0	0.59	19.85	11.92	No.27	0.40	2.60	16.91
No.1	0.51	15.31	13.48	No.28	0.38	2.81	17.53
No.2	0.35	8.00	18.99	No.29	0.39	2.74	17.33
No.3	0.32	5.94	20.43	No.30	0.37	2.98	18.01
No.4	0.31	4.76	21.13	No.31	0.40	2.58	16.88
No.5	0.31	3.87	21.45	No.32	0.56	3.52	12.43
No.6	0.31	3.47	21.47	No.33	0.43	2.11	15.87
No.7	0.61	9.32	11.43	No.34	0.45	1.80	15.18
No.8	0.36	3.68	18.38	No.35	0.48	1.50	14.35
No.9	0.36	3.53	18.32				
No.10	0.37	3.12	18.09				
No.11	0.36	3.25	18.44				
No.12	0.46	4.87	14.69				
No.13	0.37	3.32	18.17				
No.14	0.37	3.22	17.90				
No.15	0.37	3.26	18.00				
No.16	0.39	2.56	17.20				
No.17	0.37	2.86	18.12				
No.18	0.51	5.12	13.39				
No.19	0.36	3.13	18.42				
No.20	0.36	3.20	18.59				
No.21	0.37	2.92	17.83				
No.22	0.35	3.28	18.81				
No.23	0.37	3.04	18.15				
No.24	0.36	3.17	18.50				
No.25	0.39	2.75	17.32				
No.26	0.38	2.84	17.58				