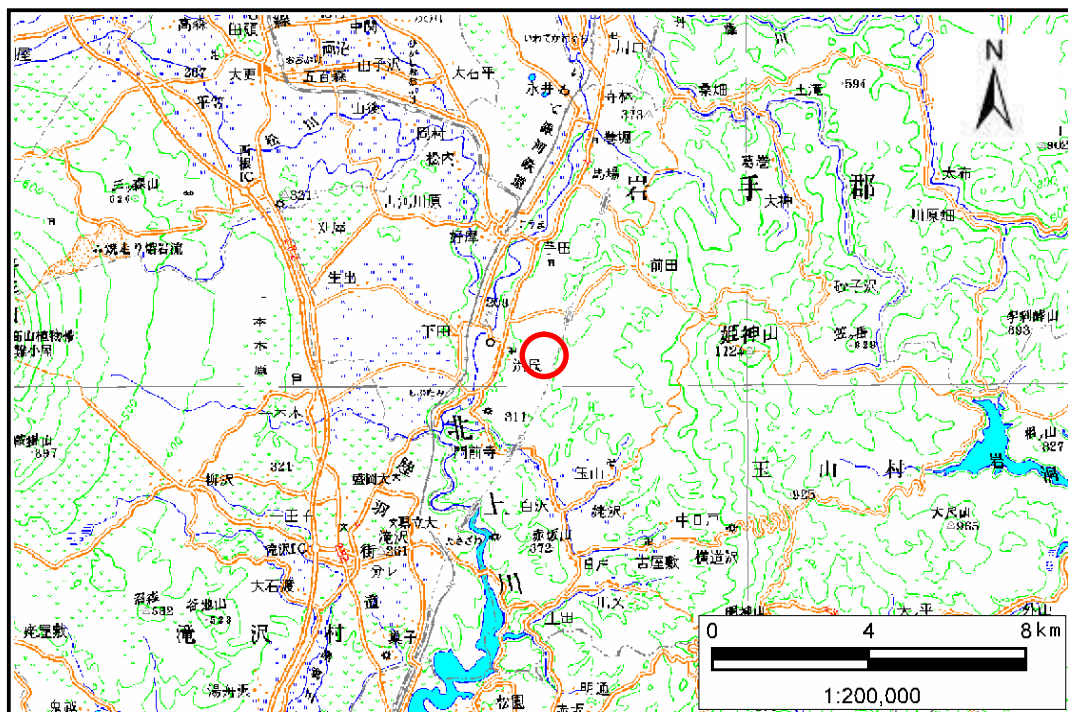


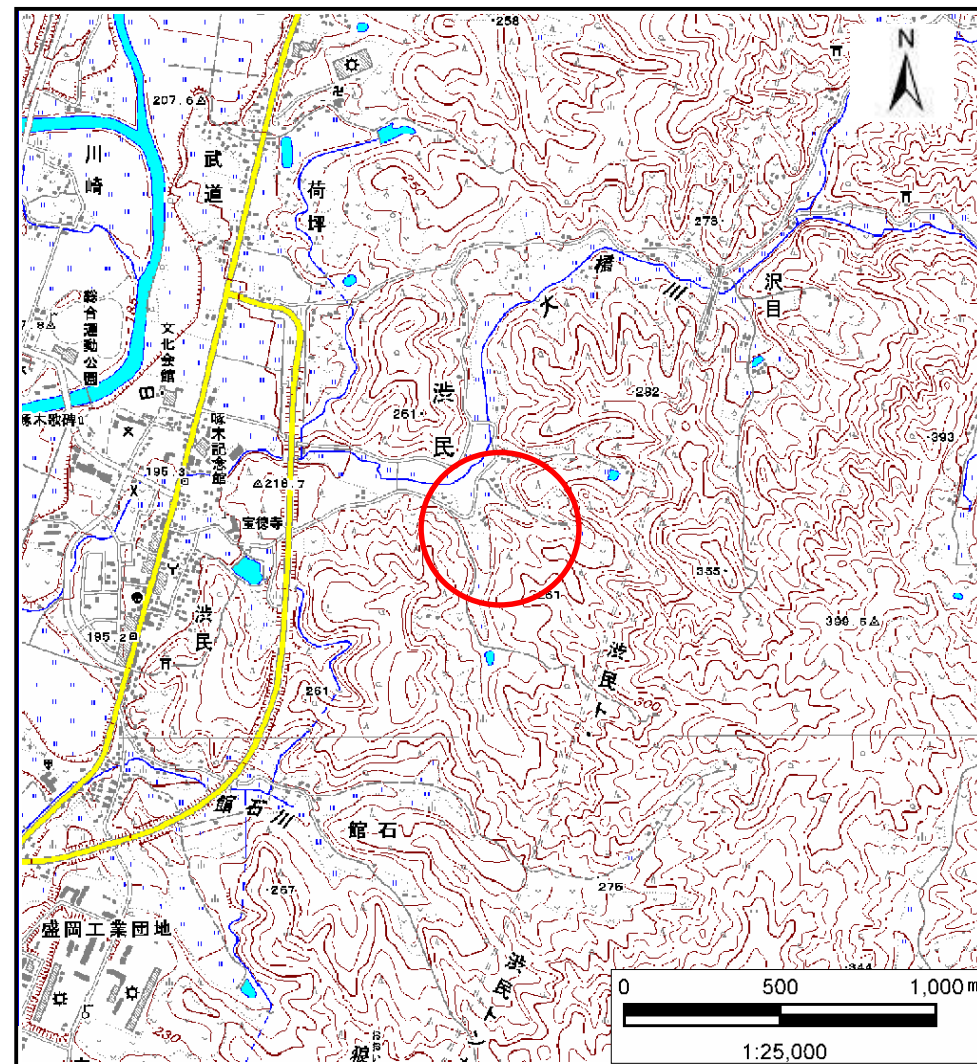
土砂災害防止に関する基礎調査(土石流)

表紙 位置,位置図

自然現象の種類	土石流
溪流番号	B057108
水系名	北上川
河川名	大橋川
溪流名	岩ノ沢の沢1
所在地	盛岡市玉山区洪民字岩の沢
調査機関	盛岡広域振興局土木部



位置図(S=1:200,000)

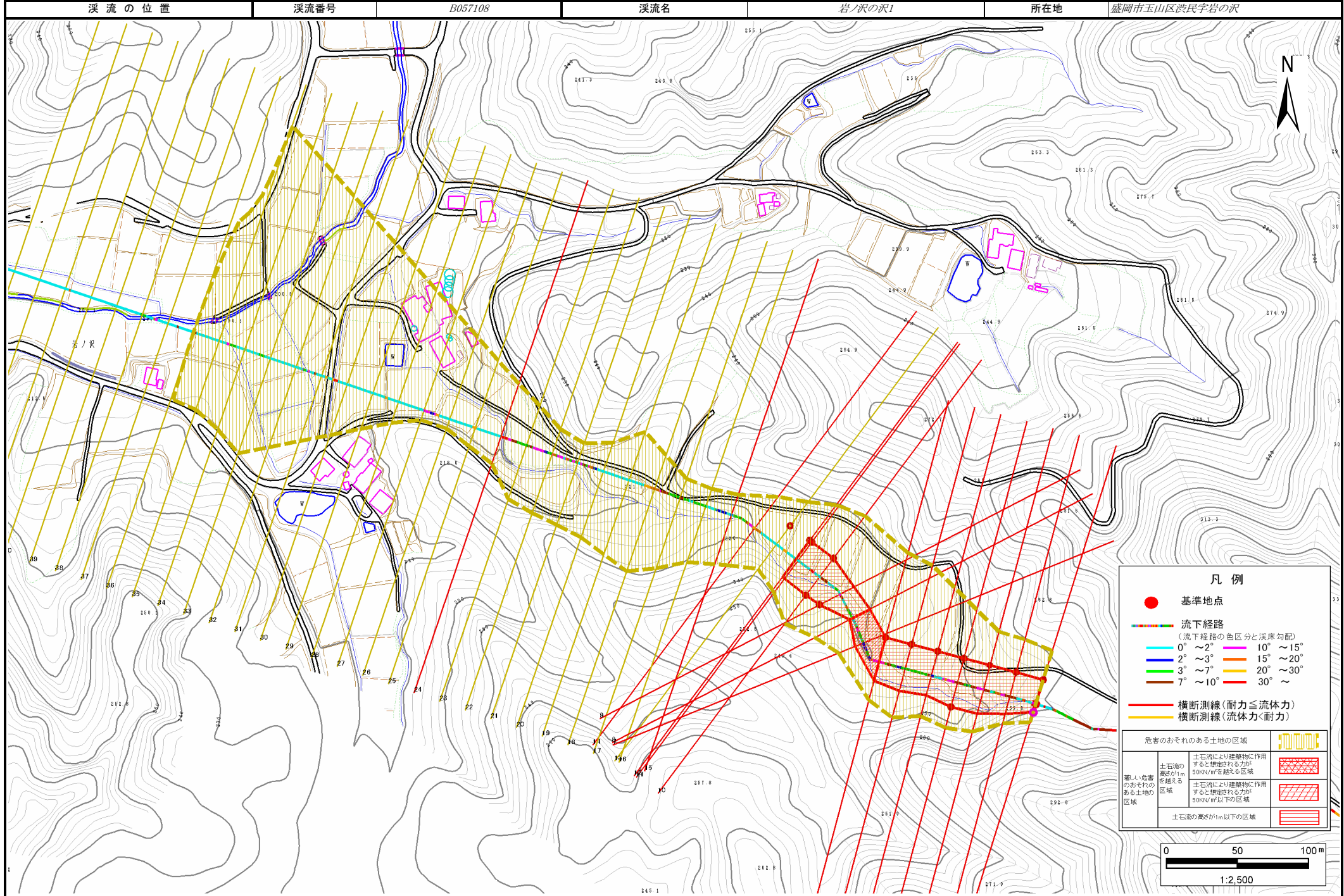


位置図(S=1:25,000)

土石流区域調書

様式3-1 危害のおそれのある土地、著しい危害のおそれのある土地の設定図

調査年度 平成25年度



土石流区域調査

様式3-2 建築物に作用すると想定される衝撃に関する事項

調査年度 平成25年度

溪流の位置	溪流番号	B057108	溪流名	岩ノ沢の沢1	所在地	盛岡市玉山区洪民字岩の沢	
横断測線番号	土石流の高さh(m)	土石流の流体力Fd(kN/m ²)	建築物の耐力P2(kN/m ²)	横断測線番号	土石流の高さh(m)	土石流の流体力Fd(kN/m ²)	建築物の耐力P2(kN/m ²)
No.0	0.72	15.94	9.97	No.27	0.72	9.26	9.93
No.1	0.71	16.44	10.10	No.28	0.76	8.47	9.56
No.2	0.71	14.61	10.08	No.29	0.78	7.93	9.30
No.3	0.71	14.82	10.14	No.30	0.78	7.91	9.29
No.4	0.71	13.93	10.13	No.31	0.78	8.06	9.37
No.5	0.71	13.86	10.14	No.32	0.82	7.28	8.97
No.6	0.70	13.24	10.18	No.33	0.86	6.15	8.65
No.7	1.09	23.00	7.18	No.34	0.92	4.70	8.13
No.8	1.13	21.84	6.97	No.35	0.93	4.58	8.08
No.9	0.73	12.16	9.81	No.36	0.96	4.19	7.89
No.10	0.74	10.16	9.80	No.37	1.02	3.57	7.54
No.11	0.74	9.96	9.80				
No.12	0.74	9.82	9.79				
No.13	0.74	9.16	9.75				
No.14	1.12	14.54	7.02				
No.15	1.01	12.96	7.56				
No.16	0.80	8.14	9.18				
No.17	0.82	7.00	8.97				
No.18	0.80	7.26	9.11				
No.19	0.78	7.72	9.35				
No.20	0.81	7.17	9.06				
No.21	0.77	7.89	9.43				
No.22	0.75	8.27	9.62				
No.23	0.74	8.51	9.74				
No.24	0.77	9.97	9.41				
No.25	0.76	8.42	9.54				
No.26	0.74	8.83	9.73				