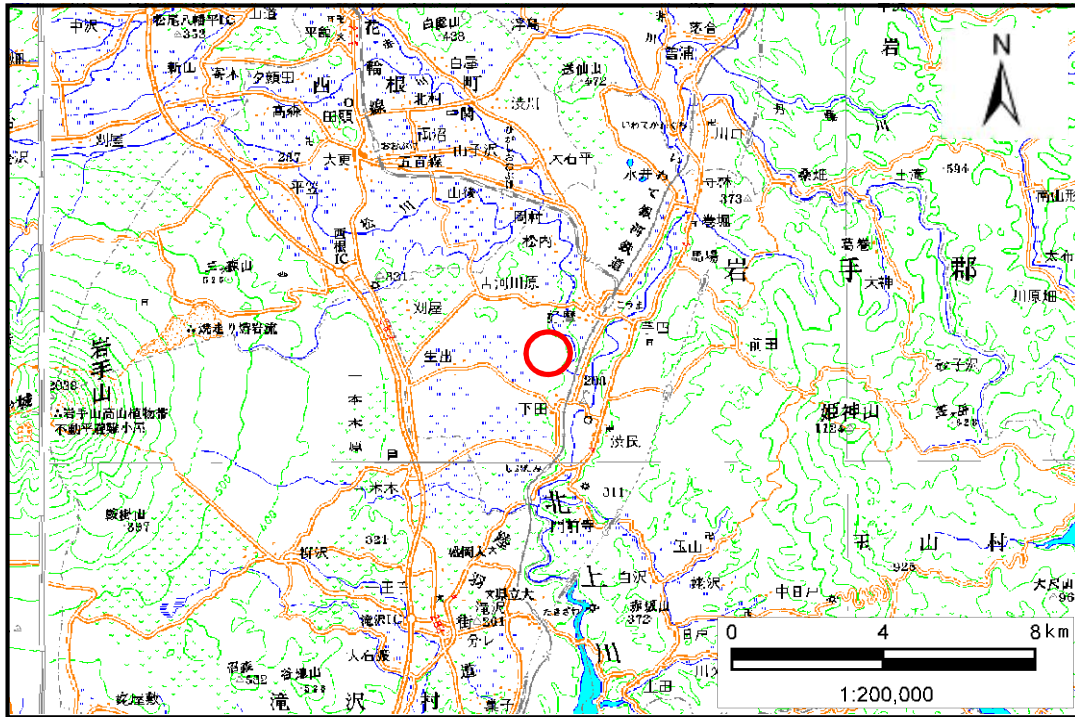


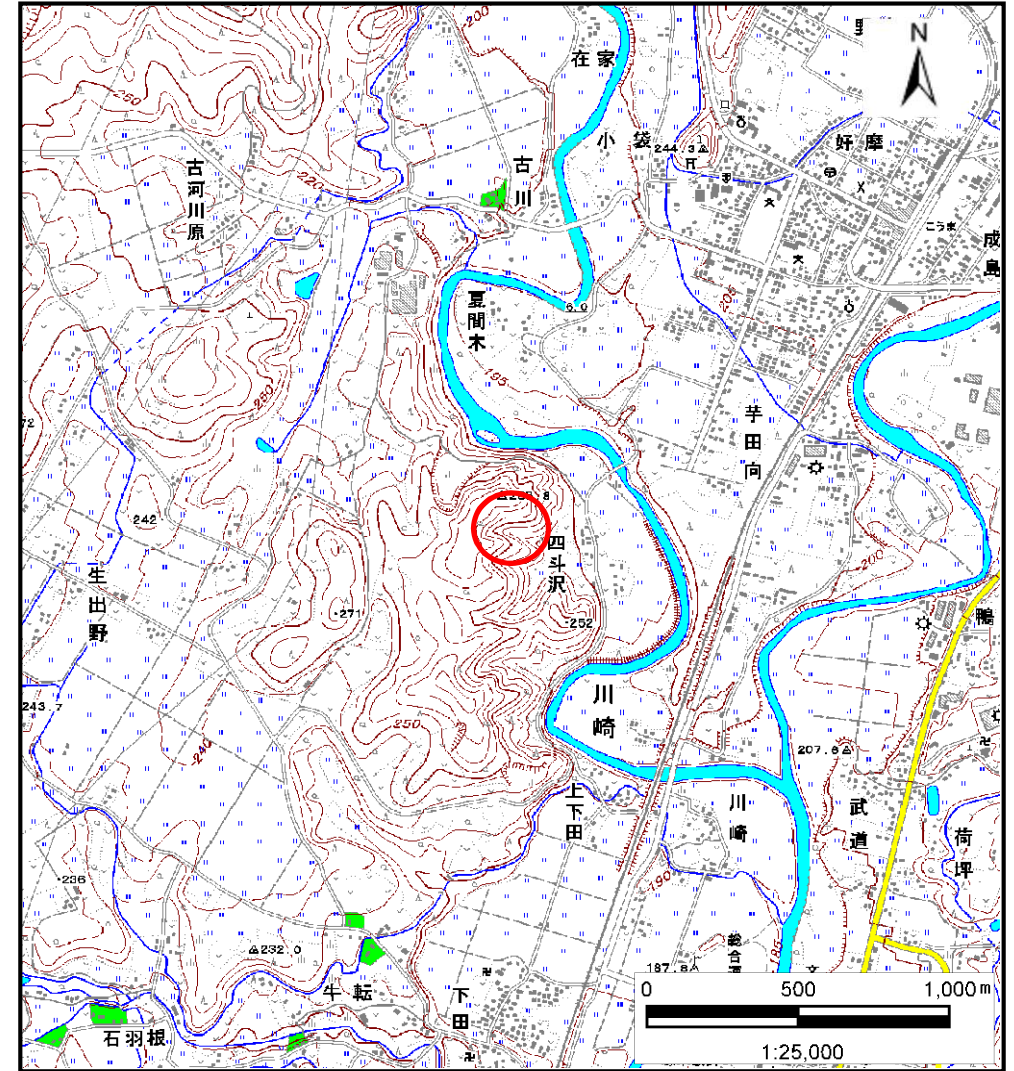
# 土砂災害防止に関する基礎調査(土石流)

表紙 位置位置図

自然現象の種類	土石流
溪流番号	B057107
水系名	北上川
河川名	松川
溪流名	滝下の沢
所在地	盛岡市玉山区下田字滝下
調査機関	盛岡広域振興局



位置図(S=1:200,000)



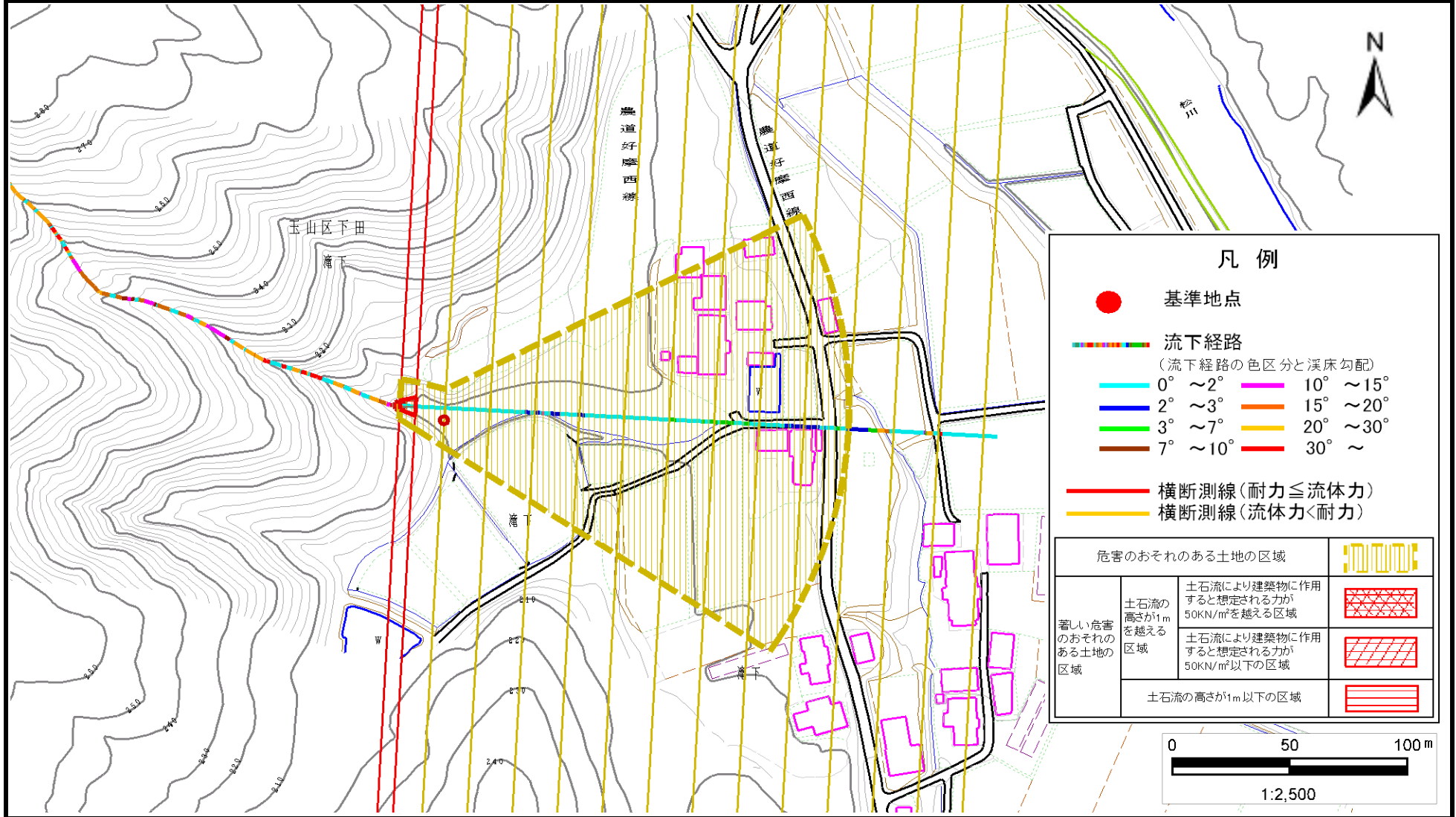
位置図(S=1:25,000)

# 土石流区域調査

様式3-1 危害のおそれのある土地、著しい危害のおそれのある土地の設定図

調査年度 平成23年度

溪流の位置	溪流番号	B057107	溪流名	滝下の沢	所在地	盛岡市玉山区下田字滝下
-------	------	---------	-----	------	-----	-------------



## 土 石 流 区 域 調 査

様式3-2 建築物に作用すると想定される衝撃に関する事項

調査年度 平成23年度

溪流の位置	溪流番号	B057107	溪流名	滝下の沢	所在地	盛岡市玉山区下田字滝下
-------	------	---------	-----	------	-----	-------------

横断測線番号	土石流の高さh(m)	土石流の流体力Fd(kN/m <sup>2</sup> )	建築物の耐力P2(kN/m <sup>2</sup> )	横断測線番号	土石流の高さh(m)	土石流の流体力Fd(kN/m <sup>2</sup> )	建築物の耐力P2(kN/m <sup>2</sup> )
No.0	0.64	31.41	11.04				
No.1	0.43	17.75	15.83				
No.2	0.30	10.29	21.55				
No.3	0.20	4.75	32.49				
No.4	0.16	3.08	38.57				
No.5	0.15	2.53	40.87				
No.6	0.15	2.03	42.92				
No.7	0.14	1.66	44.14				
No.8	0.14	1.15	44.60				
No.9	0.15	0.75	42.41				
No.10	0.16	0.52	38.66				
No.11	0.23	0.22	28.20				